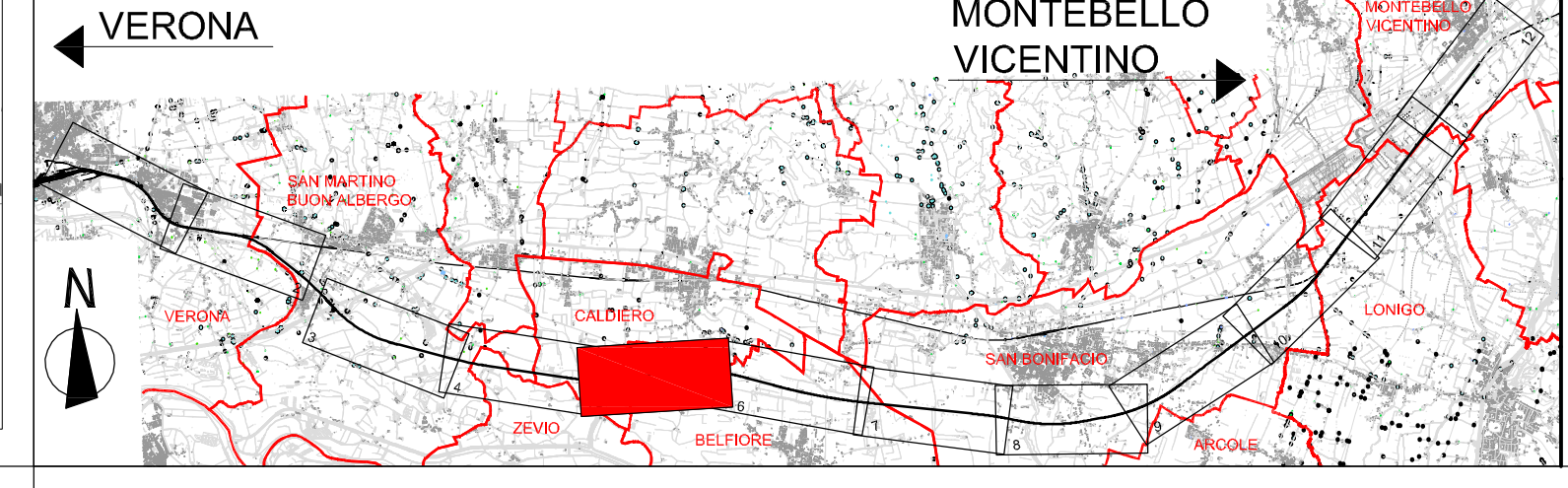


LEGENDA

- TIPOLOGIA RICETTORI**
- Edificio residenziale o assimilabile
 - Edificio produttivo
 - Edificio scolastico (sensibile)
 - Edificio ospedaliero (sensibile)
 - Edificio uffici o servizi
 - Chiesa o cimitero
- SIMBOLOGIA**
- Barriera antirumore esistente
 - Barriera antirumore prevista da P.R.A.
 - Barriera antirumore di progetto
 - Confine Comunale
 - Confine Provinciale
- INFRASTRUTTURE FERROVIARIE DPR459/98**
- Linea Storica e linea AV/AC in affiancamento
- FASCIA A D=70dB(A)/N=60dB(A)
 - FASCIA B D=65dB(A)/N=55dB(A)
- Linea AV/AC non affiancamento
- FASCIA UNICA D=65dB(A)/N=55dB(A)
- INFRASTRUTTURE STRADALI DPR142/04**
- FASCIA A D=70dB(A)/N=60dB(A)
 - FASCIA B D=65dB(A)/N=55dB(A)
- CROMATICITA' LIVELLI**
- | | |
|--|-------|
| | <35 |
| | 35-40 |
| | 40-45 |
| | 45-50 |
| | 50-55 |
| | 55-60 |
| | 60-65 |
| | 65-70 |
| | 70-75 |
| | 75-80 |
| | 80-85 |
- Propagazione dei livelli a 4 m dal suolo [dB(A)]

QUADRO DI RIFERIMENTO



COMMITTENTE: **RFI**
RETE FERROVIARIA ITALIANA
GRUPPO FERROVIE DELLO STATO ITALIANE

ALTA SORVEGLIANZA: **ITALFERR**
GRUPPO FERROVIE DELLO STATO ITALIANE

GENERAL CONTRACTOR: **Consorzio IricAV Due**

INFRASTRUTTURE FERROVIARIE STRATEGICHE DEFINITE DALLA LEGGE OBIETTIVO N. 443/01

PROGETTO DEFINITIVO
LINEA AV/AC VERONA - PADOVA
SUB TRATTA VERONA - VICENZA
1° SUB LOTTO VERONA - MONTEBELLO VICENTINO

DISEGNO
RUMORE: STUDIO ACUSTICO
PLANIMETRIE: LUNGO PERIODO - MAPPE ISOFONICHE POST MITIGAZIONE TAV. 5 DI 12

GENERAL CONTRACTOR		ITALFERR S.p.A.		SCALA: 1:5000
ATI bonifica	CONSORZIO IRICAV DUE Il Direttore			
IL PROGETTISTA INTEGRATORE: <small>Franco Paolo Bocchetto Incaricato all'Ufficio di Direzione della Provincia di Roma dal 1984 - SICA settore Urbanistica e Ambiente</small>		Data: Aprile 2016	Data:	

COMMESSA	LOTTO	FASE	ENTE	TIPO DOC.	OPERA/DISCIPLINA	PROGR.	REV.
IN0D	00	D	I2	P5	IM0006	053	C

ATI bonifica		Firma Ing. F.P. Bocchetto		Data Aprile 2016
VISTO ATI BONIFICA				
Progettazione:				
Rev.	Descrizione	Redatto	Data	Verificato
A	EMISSIONE DEFINITIVA	Arch. Pierocchi	Maggio 2015	Dot. Abrami
B	REVISIONE ISTRUTTORIA ITALFERR	Arch. Pierocchi	Luglio 2015	Dot. Abrami
C	Revisione MATM (Proc.0001350CTVA 14/04/16)	Ing. Grimaldi	Aprile 2016	Arch. Pierocchi
Data: Aprile 2016				

File: IN0D00D12P5IM0006053C_00A.DWG CUP: J41E91000000009 n. Elab.:
CIG: 3320049F17