

LEGENDA

**TIPOLOGIA RICETTORI**

- Edificio residenziale o assimilabile
- Edificio produttivo
- Edificio scolastico (sensibile)
- Edificio ospedaliero (sensibile)
- Edificio uffici o servizi
- Chiesa o cimitero

**ROMATICITA' LIVELLI**

Propagazione dei livelli a 4 m dal suolo [dB(A)]

**SIMBOLOGIA**

- Barriera antirumore esistente
- Barriera antirumore prevista da P.R.A.
- Barriera antirumore di progetto
- Confine Comunale
- Confine Provinciale

**INFRASTRUTTURE FERROVIARIE DPR459/98**

FASCIA A FASCIA B  
D=70dB(A)/N=60dB(A) D=65dB(A)/N=55dB(A)

Linea Storica e linea AV/AC in affiancamento

FASCIA UNICA  
D=65dB(A)/N=55dB(A)

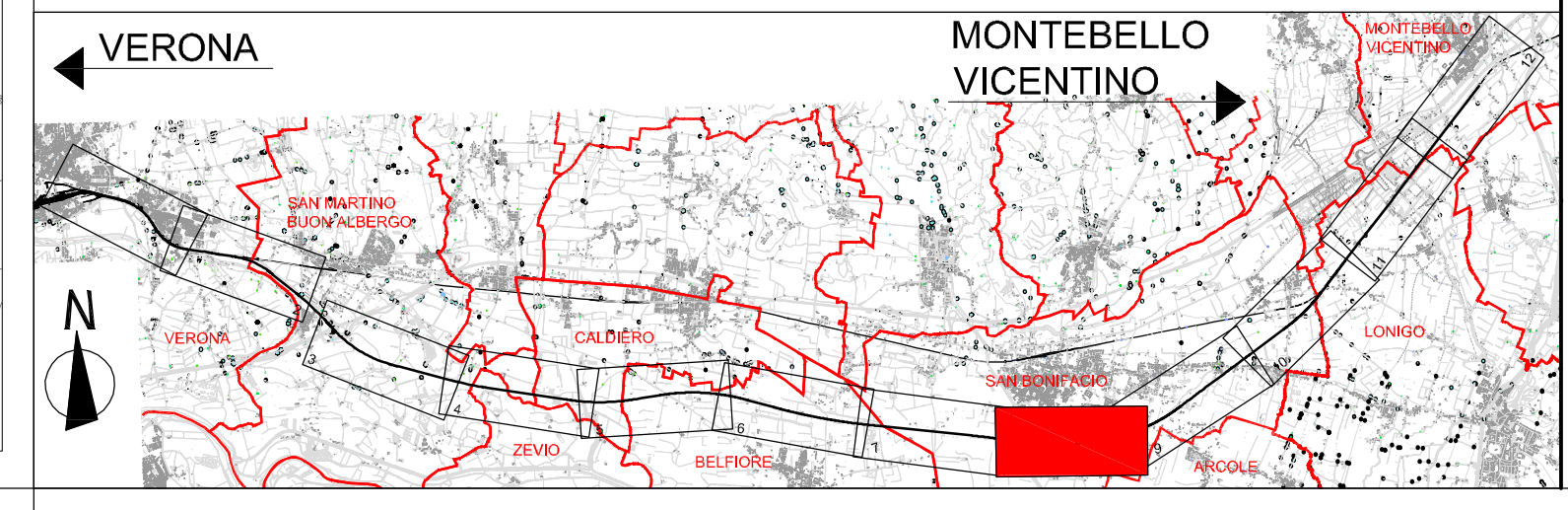
Linea AV/AC non affiancamento

**INFRASTRUTTURE STRADALI DPR142/04**

FASCIA A D=70dB(A)/N=60dB(A)

FASCIA B D=65dB(A)/N=55dB(A)

QUADRO DI RIFERIMENTO



COMMITTENTE: **RFI** RETE FERROVIARIA ITALIANA GRUPPO FERROVIE DELLO STATO ITALIANE

ALTA SORVEGLIANZA: **ITALFERR** GRUPPO FERROVIE DELLO STATO ITALIANE

GENERAL CONTRACTOR: **Consorzio IricAV Due**

**INFRASTRUTTURE FERROVIARIE STRATEGICHE DEFINITE DALLA LEGGE OBIETTIVO N. 443/01**

**PROGETTO DEFINITIVO**

**LINEA AV/AC VERONA - PADOVA**  
**SUB TRATTA VERONA - VICENZA**  
**1° SUB LOTTO VERONA - MONTEBELLO VICENTINO**

DISEGNO RUMORE: STUDIO ACUSTICO  
PLANIMETRIE: LUNGO PERIODO - MAPPE ISOFONICHE POST MITIGAZIONE TAV. 8 DI 12

GENERAL CONTRACTOR: **ITALFERR S.p.A.**

**ATI bonifica** IL PROGETTISTA INTEGRATORE  
Franco Paolo Bocchetto  
Autista all'Ordine degli Ingegneri della Provincia di Roma  
dal 1984. Seta e settore Civil e Ambientale  
Data: Aprile 2016

CONSORZIO IRICAV DUE Il Direttore  
Data: Aprile 2016

ITALFERR S.p.A.  
Data: Aprile 2016

SCALA: 1:5000

COMMESSA LOTTO FASE ENTE TIPO DOC. OPERA/DISCIPLINA PROGR. REV.  
IN0D 00 D I2 P5 IM0006 056 C

**ATI bonifica** Firma: Ing. F.P. Bocchetto Data: Aprile 2016

Rev.	Descrizione	Redatto	Data	Verificato	Data	Approvato	Data	Autorizzato
A	EMISSIONE DEFINITIVA	Arch. Pierocchi	Maggio 2015	Ing. Serpi	Maggio 2015	Dot. Abrami	Maggio 2015	Ing. T. Bastianello
B	REVISIONE ISTRUTTORIA ITALFERR	Arch. Pierocchi	Luglio 2015	Ing. Serpi	Luglio 2015	Dot. Abrami	Luglio 2015	
C	Revisione MATM (Proc.0001350CTVA 14/04/16)	Ing. Grimaldi	Aprile 2016	Ing. Serpi	Aprile 2016	Arch. Pierocchi	Aprile 2016	

File: IN0D00D12P5IM0006056C\_00A.DWG CUP: J41E9100000009 n. Elab.:  
CIG: 3320049F17