

**LEGENDA**

**TIPOLOGIA RICETTORI**

- Edificio residenziale o assimilabile
- Edificio produttivo
- Edificio scolastico (sensibile)
- Edificio ospedaliero (sensibile)
- Edificio uffici o servizi
- Chiesa o cimitero

**SIMBOLOGIA**

- Barriera antirumore esistente
- Barriera antirumore prevista da P.R.A.
- Barriera antirumore di progetto
- Confine Comunale
- Confine Provinciale

**INFRASTRUTTURE FERROVIARIE DPR459/98**

FASCIA A FASCIA B  
 D=70dB(A)/N=60dB(A) D=65dB(A)/N=55dB(A)

Linea Storica e linea AV/AC in affiancamento

FASCIA UNICA  
 D=65dB(A)/N=55dB(A)

Linea AV/AC non affiancamento

**INFRASTRUTTURE STRADALI DPR142/04**

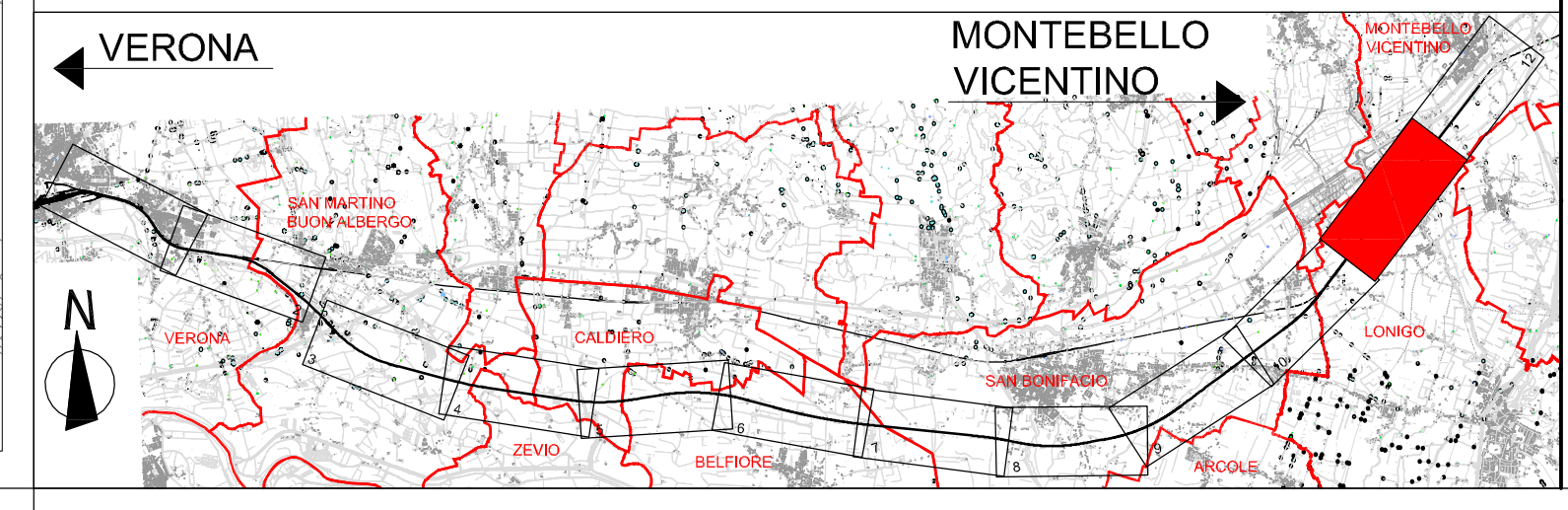
- FASCIA A D=70dB(A)/N=60dB(A)
- FASCIA B D=65dB(A)/N=55dB(A)

**CROMATICITA' LIVELLI**

<35
35-40
40-45
45-50
50-55
55-60
60-65
65-70
70-75
75-80
80-85

Propagazione dei livelli a 4 m dal suolo [dB(A)]

**QUADRO DI RIFERIMENTO**



**COMMITTENTE:** RETE FERROVIARIA ITALIANA GRUPPO FERROVIE DELLO STATO ITALIANE

**ALTA SORVEGLIANZA:** GRUPPO FERROVIE DELLO STATO ITALIANE

**GENERAL CONTRACTOR:** Consorzio IricAV Due

**INFRASTRUTTURE FERROVIARIE STRATEGICHE DEFINITE DALLA LEGGE OBIETTIVO N. 443/01**

**PROGETTO DEFINITIVO**

**LINEA AV/AC VERONA - PADOVA**  
**SUB TRATTA VERONA - VICENZA**  
**1° SUB LOTTO VERONA - MONTEBELLO VICENTINO**

**DISEGNO**  
 RUMORE: STUDIO ACUSTICO  
 PLANIMETRIE: LUNGO PERIODO - MAPPE ISOFONICHE POST MITIGAZIONE TAV. 11 DI 12

**GENERAL CONTRACTOR** ITAFERR S.p.A. **SCALA:** 1:5000

**ATI bonifica** IL PROGETTISTA INTEGRATORE: **CONSORZIO IRICAV DUE** il Direttore

Data: Aprile 2016 Data: Aprile 2016

COMMESSA	LOTTO	FASE	ENTE	TIPO DOC.	OPERA/DISCIPLINA	PROGR.	REV.
I	N	0	D	I	2	P	5
I	M	0	0	0	6	0	5
						9	C

**ATI bonifica** Firma: Ing. F.P. Bocchetto Data: Aprile 2016

Rev.	Descrizione	Redatto	Data	Verificato	Data	Approvato	Data	Autorizzato
A	EMISSIONE DEFINITIVA	Arch. Pierocchi	Maggio 2015	Ing. Serpi	Maggio 2015	Dot. Abrami	Maggio 2015	Ing. T. Bastianello
B	REVISIONE ISTRUTTORIA ITAFERR	Arch. Pierocchi	Luglio 2015	Ing. Serpi	Luglio 2015	Dot. Abrami	Luglio 2015	
C	Revisione MATM (Proc.0001350CTVA 14/04/16)	Ing. Galmali	Aprile 2016	Ing. Serpi	Aprile 2016	Arch. Pierocchi	Aprile 2016	

Data: Aprile 2016

File: I:\0000\12\PSIM\0006059C\_00A.DWG CUP: J41E9100000009 n. Elab.: CIG: 3320049F17