

LAeq attività pieno regime

SORGENTI RUMORE

- ① CABINA ELETTRICA
- ② GRU
- ③ AREA DEPOSITO TRAVERSE
- ④ AREA DEPOSITO BALLAST
- ⑤ LAVAGGIO RUOTE
- ⑥ AREA STOCCAGGIO MATERIALE
- ⑦ AREA STOCCAGGIO TERRE
- ⑧ AREA STOCCAGGIO REFLUI JET GROUTING
- ⑨ AREA STOCCAGGIO MATERIALE SCAVO CON BENTONITE
- ⑩ VASCA ACQUE REFLUE
- ⑪ DEPOSITO CARBURANTE
- ⑫ IMPIANTO DI BETONAGGIO
- ⑬ IMPIANTO PREFABBRICAZIONE CASSONI

LEGENDA

CROMATICITA' LIVELLI

<40
40-45
45-50
50-55
55-60
60-65
65-70
>70

AMBITO DI CRITICITA'

- Fascia 100 m
- Fascia 200 m
- Fascia 250 m

DESTINAZIONI D'USO DEI FABBRICATI

- Edificio residenziale o assimilabile
- Edificio produttivo
- Edificio scolastico
- Edificio ospedaliero
- Edificio uffici o servizi
- Chiesa o cimitero

INTERVENTO DI MITIGAZIONE ACUSTICA

- Duna di recinzione

CODICE RICETTORI IMPATTATI

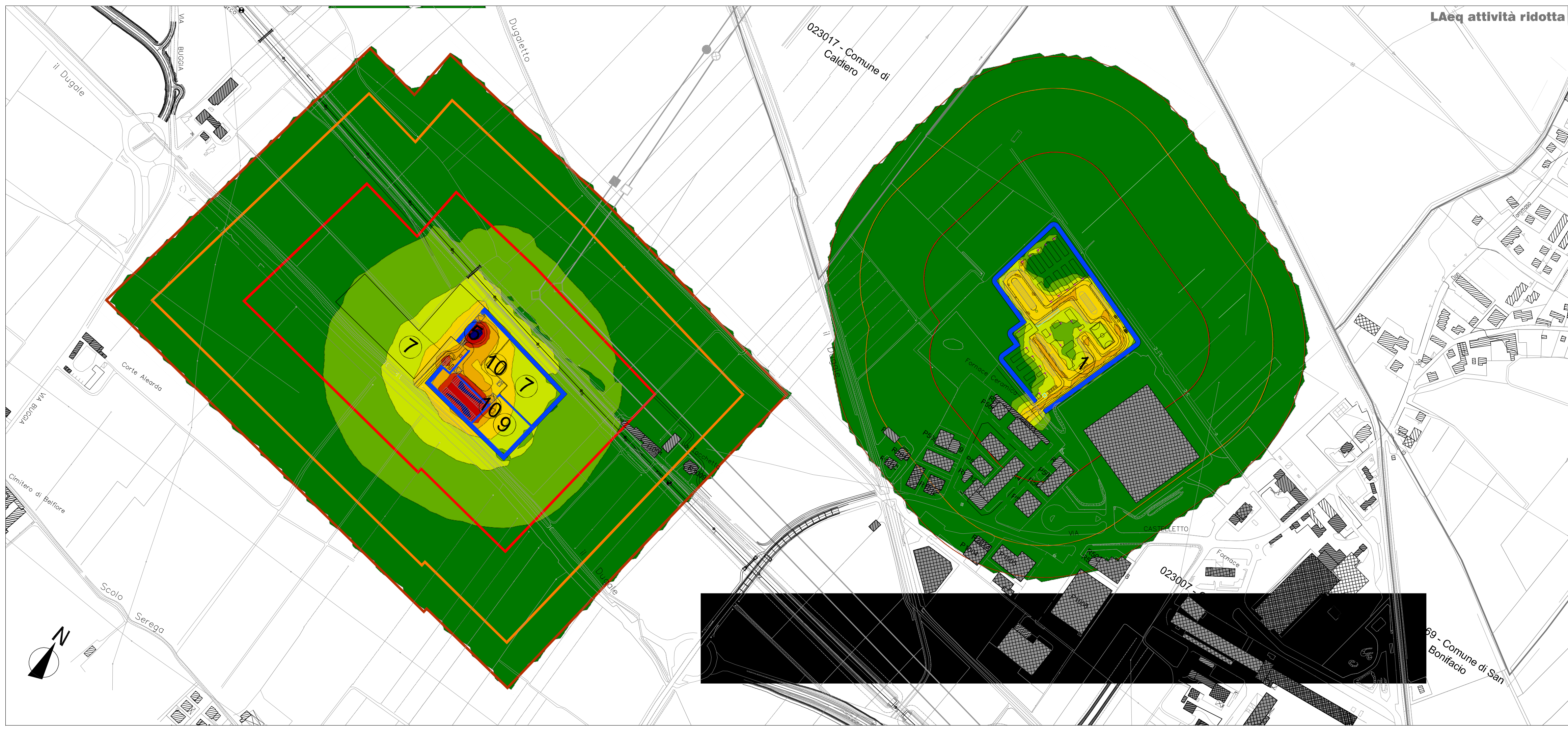
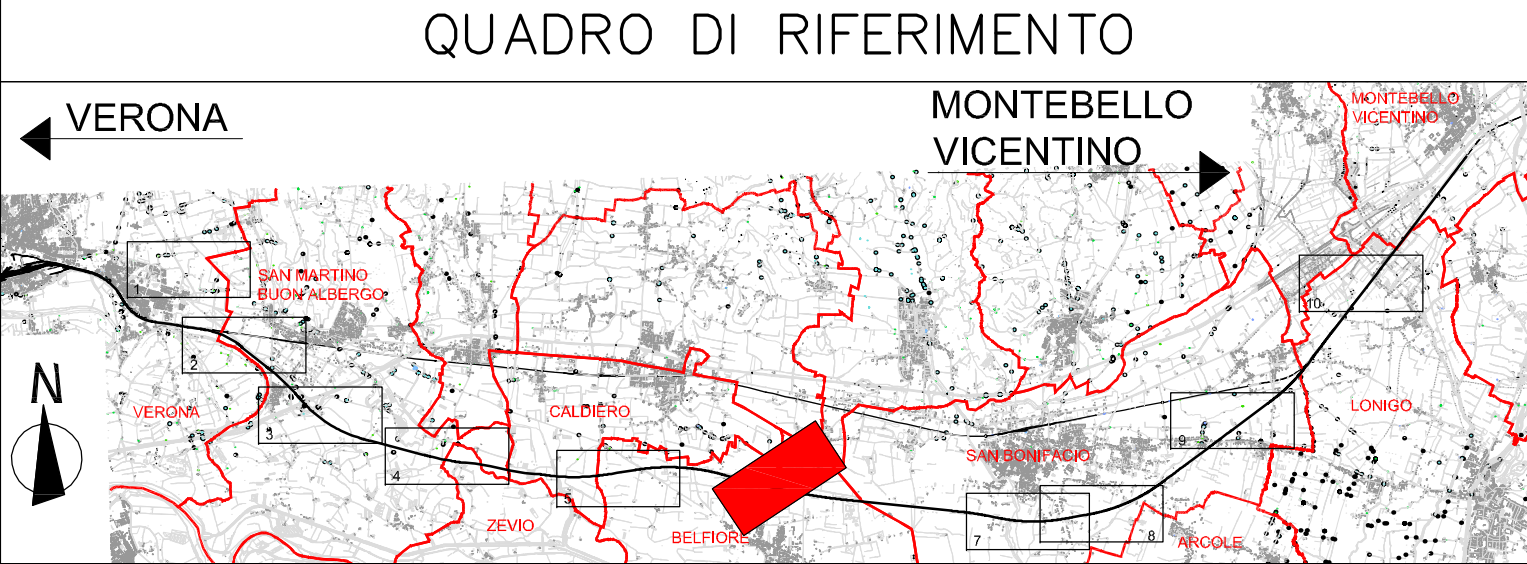
XXXXX-YNZZZ Codice

XXXXX = Codice ISTAT del comune in cui ricade il ricettore
 Y = è una lettera che indica:
 R= ricettore residenziale o sensibile
 P= fabbricato produttivo (artigianale o industriale), magazzino o deposito, centro della grande distribuzione commerciale (Grandi supermercati, IKEA, Leroy Merlin, etc)
 I= ricettore integrativo non presente nella cartografia di base CTR in scala 1:5000 o non censito in prima fase
 J= produttivo integrativo non presente nella cartografia di base CTR in scala 1:5000 o non censito in prima fase

N = è un numero che indica il lato della linea in cui è situato il ricettore
 Ricettori entro 250 m 1= lato sinistro 2= lato destro
 Integrazione MATTM 5= lato sinistro 6= lato destro
 ZZZ = è il numero progressivo che individua il ricettore

NOTE:

- La base cartografica è costituita dal CTR in scala 1:5000 aggiornata sulla base del volo ottobre 2014
- Per migliorare la leggibilità, il codice ISTAT è inserito sulla tavola con il nome del comune in basso a destra e lungo il confine comunale
- Nel caso in cui il ricettore sia costituito da un insieme di corpi fabbrica e, in fase di simulazione, si renda necessario avere più punti di calcolo, tali corpi potranno essere contraddistinti anche da una lettera dell'alfabeto.



LAeq attività ridotta

COMMITTENTE:

ALTA SORVEGLIANZA:

GENERAL CONTRACTOR:

INFRASTRUTTURE FERROVIARIE STRATEGICHE DEFINITE DALLA LEGGE OBIETTIVO N. 443/01

PROGETTO DEFINITIVO

LINEA AV/AC VERONA - PADOVA
SUB TRATTA VERONA - VICENZA
1° SUB LOTTO VERONA - MONTEBELLO VICENTINO

DISEGNO
 RUMORE: IMPATTO ACUSTICO IN CORSO D'OPERA
 PLANIMETRIE: MAPPE ISOFONICHE POST OPERAM CANTIERI FISSI TAV 6 DI 10

GENERAL CONTRACTOR ITALFERR S.p.A.

ATI bonifica IL PROGETTISTA INTEGRATORE

CONSORZIO IRICAV DUE Il Direttore

SCALA: —

COMMESSA LOTTO FASE ENTE TIPO DOC. OPERA/DISCIPLINA PROG. REV.

IN0D 00 D I2 PZ IM0000 006 B

ATI bonifica Firma: Ing. F.P. Bocchetto Data: Aprile 2016

Rev.	Descrizione	Redatto	Data	Verificato	Data	Approvato	Data	Autorizzato
A	EMISSIONE DEFINITIVA	Arch. Atale	Maggio 2016	Ing. Serpi	Maggio 2016	Dot. Abrami	Maggio 2016	Ing. T. Bastianello
B	Revisione MATTM (Prot.0001350CTVA/14/04/16)	Arch. Sovani	Aprile 2016	Ing. Serpi	Aprile 2016	Arch. Pieronfi	Aprile 2016	

File: IN0D00D12P2IM0000008_01A.DWG CUP: J41E91000000009 n. Elab.: CIG: 3320049F17