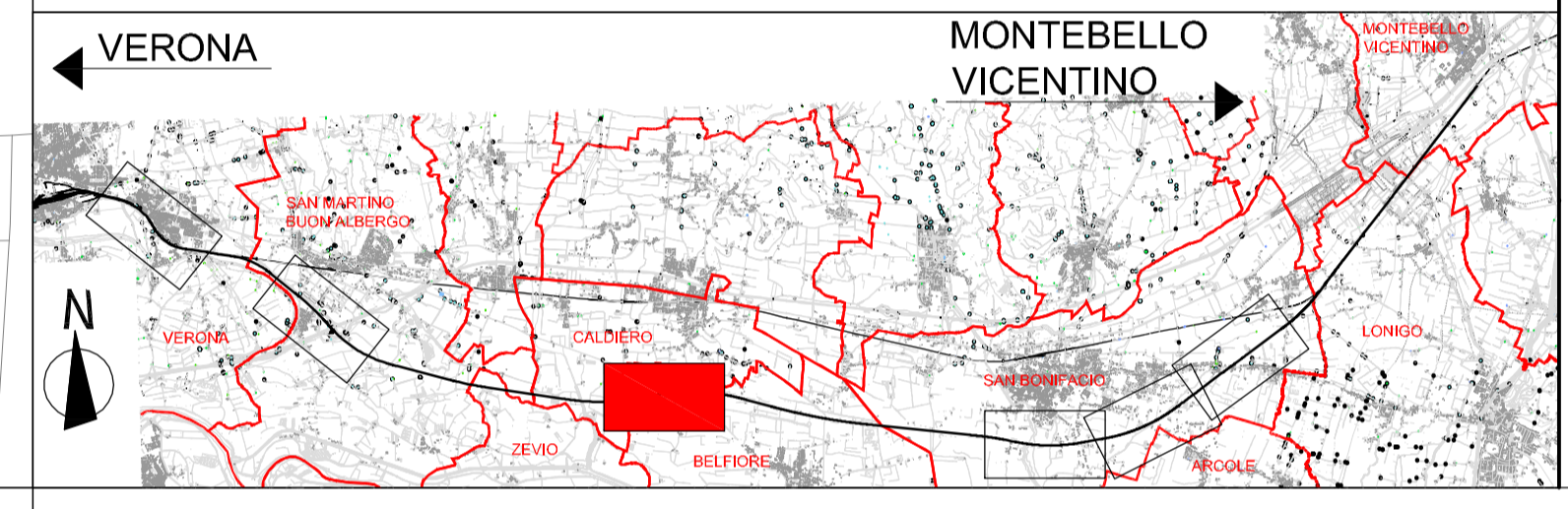


LEGENDA

- TIPOLOGIA RICETTORI**
- Edificio residenziale o assimilabile
 - Edificio produttivo
 - Edificio scolastico (sensibile)
 - Edificio ospedaliero (sensibile)
 - Edificio uffici o servizi
 - Chiesa o cimitero
- TIPOLOGIA INTERVENTI DI MITIGAZIONE**
- Barriera antirumore esistente
 - Piste e viabilità di cantiere
 - Cantiere
 - Area di studio
 - Confine Comunale
 - Confine Provinciale
 - Barriera mobile
- CODICE IDENTIFICATIVO INTERVENTO DI MITIGAZIONE**
- BM-XX XX - N° progressivo per barriera mobile
- CROMATICITA' LIVELLI**
- | | |
|--|-------|
| | < 40 |
| | 40-45 |
| | 45-50 |
| | 50-55 |
| | 55-60 |
| | 60-65 |
| | 65-70 |
| | >70 |
- Propagazione dei livelli [dB(A)]

QUADRO DI RIFERIMENTO



COMMITTENTE:

RFI
RETE FERROVIARIA ITALIANA
GRUPPO FERROVIE DELLO STATO ITALIANE

ALTA SORVEGLIANZA:

ITALFERR
GRUPPO FERROVIE DELLO STATO ITALIANE

GENERAL CONTRACTOR:

Consorzio Iricav Due

INFRASTRUTTURE FERROVIARIE STRATEGICHE DEFINITE DALLA LEGGE OBIETTIVO N. 443/01

PROGETTO DEFINITIVO
LINEA AV/AC VERONA - PADOVA
SUB TRATTA VERONA - VICENZA
1° SUB LOTTO VERONA - MONTEBELLO VICENTINO

DISEGNO
RUMORE: IMPATTO ACUSTICO IN CORSO D'OPERA
PLANIMETRIE: MAPPE ACUSTICHE CORSO D'OPERA DAL KM 12+350 AL KM 14+150

GENERAL CONTRACTOR		ITALFERR S.p.A.		SCALA: 1:5000
ATI bonifica	CONSORZIO IRICAV DUE Il Direttore			
IL PROGETTISTA INTEGRATORE				
<small>Francesco Paolo Bocchetto Autista di Caldaie negli Impianti della Provincia di Roma dalla 1984 - 2014 settore Caldaie e Impianti</small>		Data: Aprile 2016		

COMMESSA	LOTTO	FASE	ENTE	TIPO DOC.	OPERA/DISCIPLINA	PROGR.	REV.
1N0D	01	D	I2	P5	CA00000	008	A

ATI bonifica		Firma		Data	
		Ing. F.P. Bocchetto		Aprile 2016	
Progettazione:					
Rev.	Descrizione	Redatto Ing. G. Maffi	Data Aprile 2016	Verificato Ing. Serpi	Data Aprile 2016
A	Emissione MATTM (Prot.0001350/C.T.V.A. 14/04/18)				
				Autorizzato Ing. T. Bastianello	
				Data: Aprile 2016	

File: 1N0D01D2P5CA0000008A_00A.DWG CUP: J41E91000000009 n. Elab.:
CIG: 3320049F17