

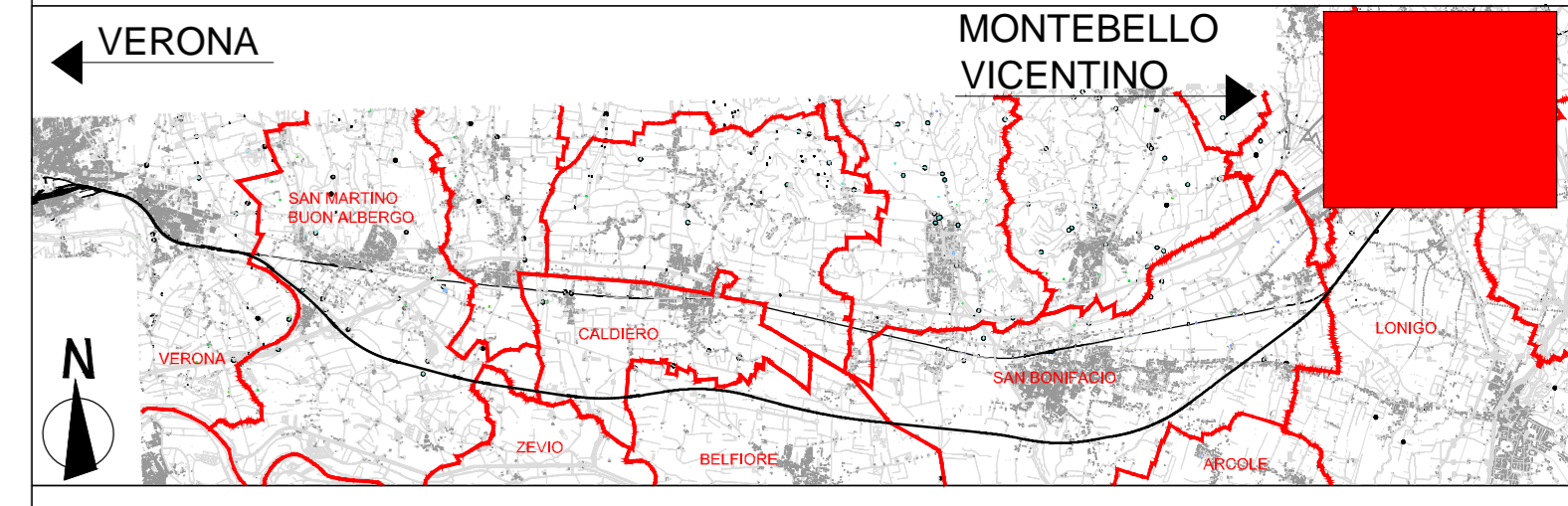
LEGENDA

Classe	Descrizione	Colore	Limiti di zona (dBA)	
			notturno (23.00-05.00)	diurna (06.00-23.00)
I	area peribiotamiana protetta	Verde	40	50
II	area centrale ad uso prevalentemente residenziale	Giallo	45	55
III	area di tipo misto	Arancione	50	60
IV	area di intensa attività umana	Rosso	55	65
V	area prevalentemente industriale	Purpureo	60	70
VI	area esclusivamente industriale	Azzurro	70	70

Altre aree	Grafia
Strada di transizione tra zone	Linea tratteggiata
Fascia di pertinenza stradale	Linea continua
Fascia "A" di pertinenza ferroviaria	Linea continua con tratteggio
Fascia "B" di pertinenza ferroviaria	Linea continua con tratteggio
Area destinata a manifestazioni e spettacoli a carattere temporaneo	Linea continua con tratteggio

INFRASTRUTTURE FERROVIARIE DPR459/98
 FASCIA A FASCIA B
in affollamento in affollamento
 Linea Storica e linea AV/AC
 in affollamento
 FASCIA UNICA
in affollamento in affollamento
 Linea AV/AC non affollamento
 SIMBOLOGIA
 --- Confine Comunale
 --- Confine Provinciale
 --- Fascia di studio fino a 500 m
 C Perimetro cantiere fisso

QUADRO DI RIFERIMENTO



COMMITTENTE: **RFI**
 ALTA SORVEGLIANZA: **ITALFERR**
 GENERAL CONTRACTOR: **Consorzio IticAV Due**

INFRASTRUTTURE FERROVIARIE STRATEGICHE DEFINITE DALLA LEGGE OBIETTIVO N. 443/01

PROGETTO DEFINITIVO
 LINEA AV/AC VERONA - PADOVA
 SUB TRATTA VERONA - VICENZA
 1° SUB LOTTO VERONA - MONTEBELLO VICENTINO

DISEGNO
 RUMORE: CARATTERIZZAZIONE ANTE OPERAM
 PLANIMETRIE: ZONIZZAZIONE ACUSTICA MONTEBELLO VICENTINO

GENERAL CONTRACTOR: ITALFERR S.p.A.
 RTI bonifica
 IL PROGETTISTA INTEGRATORE
 Date: Aprile 2016

SCALA: 1:5000

COMMESSA	LOTTO	FASE	ENTE	TIPO DOC.	OPERADISCIPLINA	PROGR.	REV.
IN00	01	D	I2	P5	IM0006	082	A

ATI bonifica
 Firma: Ing. F. P. Bucchietto
 Data: Aprile 2016

Rev.	Descrizione	Redatto	Data	Verificato	Data	Approvato	Data	Autorizzato
A	Emisione WATM (PdL 001/05/CTA/144/16)	Ing. P. Bucchietto	2016/04/01	Ing. S. Rossi	2016/04/01	Dot. Abram	2016/04/01	Ing. T. Bestiavento

File: IN00102PIM000602A_00A.DWG CUP: J41E9100000009 n. Elab.: 3320049F17