

LEGENDA

SIMBOLOGIA

- Punto di misura monitoraggio acustico con rilievo traffico
- Punto di misura monitoraggio acustico
- Barriera antirumore esistente
- Area di cantiere fisso
- Cava di prestito
- Elettrodotti di progetto
- Cavidotti di progetto

INFRASTRUTTURE FERROVIARIE DPR459/98

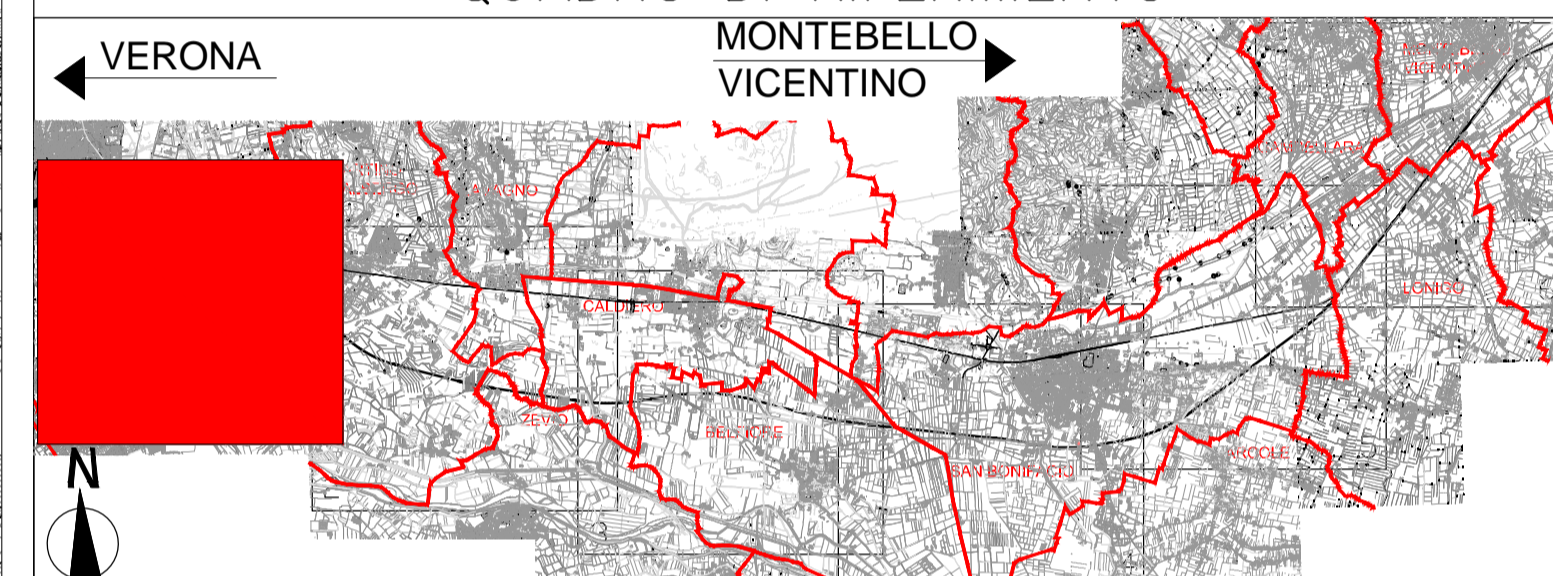
- FASCIA A FASCIA B
D=70dB/N=60dB D=65dB/N=55dB
- Linea Storica e linea AV/AC in affiancamento
- FASCIA UNICA
D=65dB/N=55dB
- Linea AV/AC non affiancamento
- Fascia di studio 500 m
- Ricettori sensibili: fino a 500m (scuole D=50dB, ospedali D=50dB/N=40dB, etc.)

INFRASTRUTTURE STRADALI DPR142/04

- FASCIA A FASCIA B
D=70dB/N=60dB D=65dB/N=55dB
- A - Autostrade
- B - Extraurbane principali
- C - Extraurbane secondarie
- D - Urbane di scorrimento

- Confine Comunale
- Confine Provinciale

QUADRO DI RIFERIMENTO



PRT 01

COMUNE Verona

ZONIZZAZIONE Classe V
(diurno 70 dB(A)- notturno 60 dB(A))

LEQ DIURNO 66,9 dB(A)

LEQ NOTTURNO 61,3 dB(A)

PM 01

COMUNE Verona

ZONIZZAZIONE Classe IV
(diurno 65 dB(A)- notturno 55 dB(A))

LEQ DIURNO 67,5 dB(A)

LEQ NOTTURNO 59,1 dB(A)

PM 21

COMUNE Verona

ZONIZZAZIONE Classe III
(diurno 60 dB(A)- notturno 50 dB(A))

LEQ DIURNO 54,4 dB(A)

LEQ NOTTURNO 50,0 dB(A)

PM 02

COMUNE San Martino Buon Albergo

ZONIZZAZIONE Classe III
(diurno 60 dB(A)- notturno 50 dB(A))

LEQ DIURNO 57,2 dB(A)

LEQ NOTTURNO 51,3 dB(A)

PM 23

COMUNE Verona

ZONIZZAZIONE Classe III
(diurno 60 dB(A)- notturno 50 dB(A))

LEQ DIURNO 46,4 dB(A)

LEQ NOTTURNO 41,9 dB(A)

PM 20

COMUNE San Martino Buon Albergo

ZONIZZAZIONE Classe III
(diurno 60 dB(A)- notturno 50 dB(A))

LEQ DIURNO 60,6 dB(A)

LEQ NOTTURNO 55,2 dB(A)

COMMITTENTE: **RFI** RETE FERROVIARIA ITALIANA GRUPPO FERROVIE DELLO STATO ITALIANE

ALTA SORVEGLIANZA: **ITALFERR** GRUPPO FERROVIE DELLO STATO ITALIANE

GENERAL CONTRACTOR: **Consorzio Iricav Due**

INFRASTRUTTURE FERROVIARIE STRATEGICHE DEFINITE DALLA LEGGE OBIETTIVO N. 443/01

PROGETTO DEFINITIVO
LINEA AV/AC VERONA - PADOVA
SUB TRATTA VERONA - VICENZA
1° SUB LOTTO VERONA - MONTEBELLO VICENTINO

DISEGNO RUMORE: CARATTERIZZAZIONE ANTE OPERAM
PLANIMETRIE: PLANIMETRIE CLIMA ACUSTICO ANTE OPERAM TAV. 1 DI 6

GENERAL CONTRACTOR		ITALFERR S.p.A.		SCALA:
ATI bonifica	CONSORZIO IRICAV DUE il Direttore			1:10000
IL PROGETTISTA INTEGRATORE		Data: Aprile 2016		
Franco Pavesi Bocchetto Isotta di Cesare degli Ingegneri della Provincia di Roma attribution: Iricav Due - Gruppo Iricav Due - Gruppo Iricav Due - Gruppo Iricav Due settore Civile e Ambientale		Data: Aprile 2016		

COMMESSA	LOTTO	FASE	ENTE	TIPO DOC.	OPERA/DISCIPLINA	PROGR.	REV.
IN0D	01	D	I2	P5	IM0006	083	A

ATI bonifica		Firma		Data		
		Ing. F. P. Bocchetto		Aprile 2016		
VISTO ATI BONIFICA						
Progettazione:						
Rev.	Descrizione	Redatto	Data	Verificato	Data	Approvato
A	Emissione MATTM (Prot.0001530/CTVA 14/04/16)	Ing. Grimaldi	Aprile 2016	Ing. Serpi	Aprile 2016	Arch. Pieroni
						Data: Aprile 2016
						Autorizzato
						Ing. T. Bastianello