

LEGENDA

AREA DI STUDIO fino a 500 m

TIPOLOGIA RICETTORI

- Edificio residenziale o assimilabile
- Edificio produttivo
- Edificio scolastico (sensibile)
- Edificio ospedaliero (sensibile)
- Edificio uffici o servizi
- Chiesa o cimitero

INTERVENTI DI PROGETTO (fascia 0-250m)

- Barriera antirumore di progetto
- Impatto in facciata
- Intervento Diretto

INTERVENTI CASO DI STUDIO (fascia 250-500m)

- Barriera antirumore
- Ricettori con impatto in facciata

INFRASTRUTTURE FERROVIARIE DPR459/98

Linea Storica e linea AV/AC in affiancamento

Linea AV/AC non affiancamento

INFRASTRUTTURE STRADALI DPR142/04

FASCIA A D=70dB(A)/N=60dB(A)

FASCIA B D=65dB(A)/N=55dB(A)

FASCIA UNICA D=65dB(A)/N=55dB(A)

Barriera antirumore esistente

Barriera antirumore prevista da P.R.A.

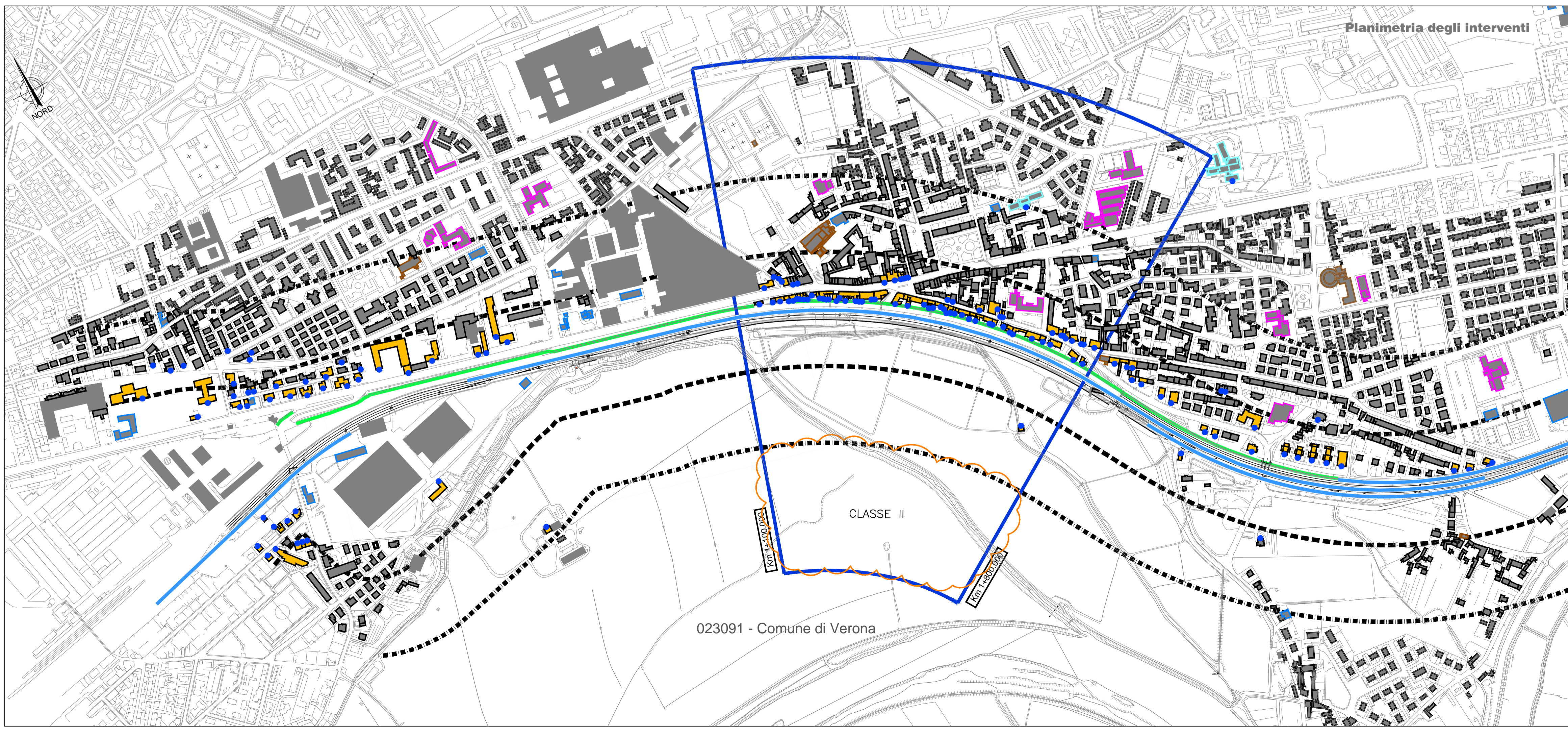
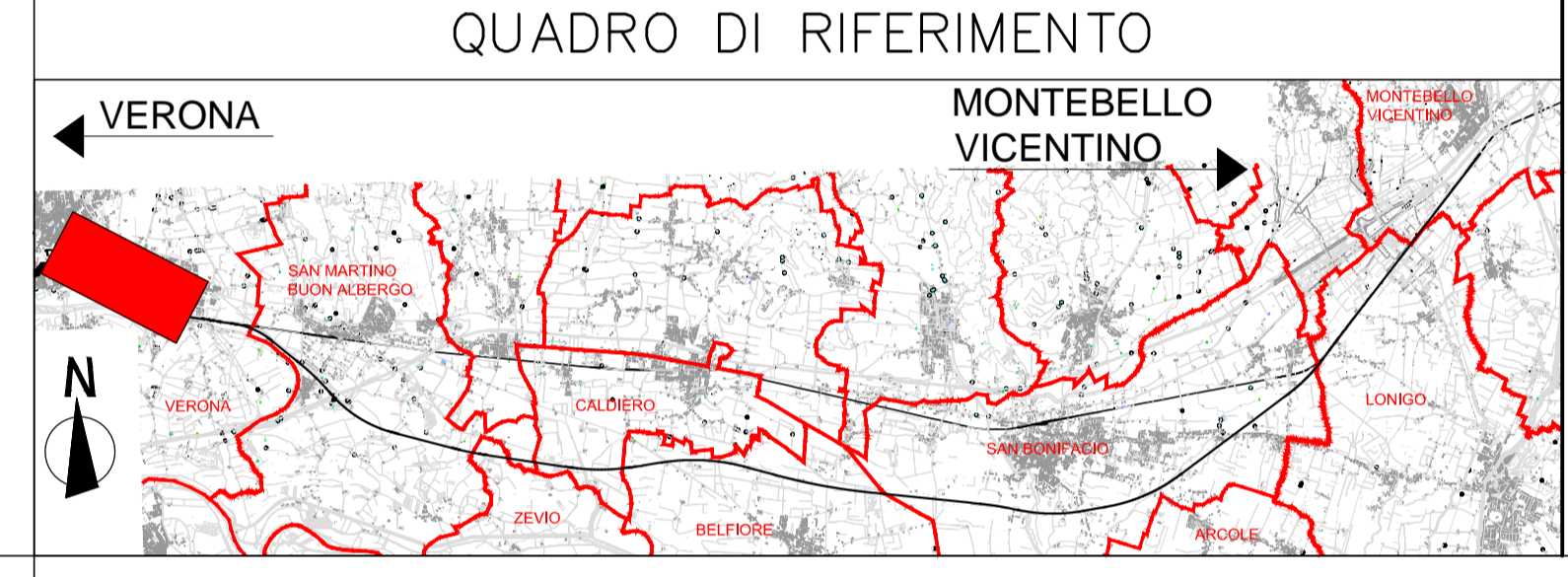
Confine Comunale

Confine Provinciale

CROMATICITA' LIVELLI

<35
35-40
40-45
45-50
50-55
55-60
60-65
65-70
70-75
75-80
80-85

Propagazione dei livelli a 4 m dal suolo [dB(A)]



COMMITTENTE: **RFI** RETE FERROVIARIA ITALIANA GRUPPO FERROVIE DELLO STATO ITALIANE

ALTA SORVEGLIANZA: **ITALFERR** GRUPPO FERROVIE DELLO STATO ITALIANE

GENERAL CONTRACTOR: **Consorzio Iricav Due**

INFRASTRUTTURE FERROVIARIE STRATEGICHE DEFINITE DALLA LEGGE OBIETTIVO N. 443/01

PROGETTO DEFINITIVO

LINEA AV/AC VERONA - PADOVA

SUB TRATTA VERONA - VICENZA

1° SUB LOTTO VERONA - MONTEBELLO VICENTINO

DISEGNO

RUMORE: STUDIO ACUSTICO

PLANIMETRIE: CASO DI STUDIO 1 DA KM 1+100 A KM 1+800 - MEDIO PERIODO NOTTURNO

GENERAL CONTRACTOR		ITALFERR S.p.A.		SCALA: 1:5000
ATI bonifica	CONSORZIO IRICAV DUE il Direttore			
IL PROGETTISTA INTEGRATORE		Data: Aprile 2016		
Franco Paolo Bocchetto iscritto all'Ordine degli Ingegneri della Provincia di Roma al n° 1864 - Sez. 4 settore Civile e Ambientale		Data: Aprile 2016		

COMMESSA	LOTTO	FASE	ENTE	TIPO DOC.	OPERA/DISCIPLINA	PROGR.	REV.
IN0D	01	D	I2	P5	IM0006	096	A

ATI bonifica

VISTO ATI BONIFICA

Firma: Ing. F. P. Bocchetto

Data: Aprile 2016

Progettazione:	Descrizione	Redatto	Data	Verificato	Data	Approvato	Data	Autorizzato
Rev. A		Ing. Grimaldi	Aprile 2016	Ing. Serpi	Aprile 2016	Arch. Peronzi	Aprile 2016	Ing. T. Bastianello

Data: Aprile 2016

File: IN0D01DI2P5IM0006096A_00A.DWG CUP: J41E91000000009 n. Elab.: CIG: 3320049F17