

LEGENDA

AREA DI STUDIO fino a 500 m

TIPOLOGIA RICETTORI

- Edificio residenziale o assimilabile
- Edificio produttivo
- Edificio scolastico (sensibile)
- Edificio ospedaliero (sensibile)
- Edificio uffici o servizi
- Chiesa o cimitero

INTERVENTI DI PROGETTO (fascia 0-250m)

- Barriera antirumore di progetto
- Impatto in facciata
- Intervento Diretto

INTERVENTI CASO DI STUDIO (fascia 250-500m)

- Barriera antirumore
- Ricettori con impatto in facciata

INFRASTRUTTURE FERROVIARIE DPR459/98

Linea Storica e linea AV/AC in affiancamento

Linea AV/AC non affiancamento

INFRASTRUTTURE STRADALI DPR142/04

FASCIA A D=70dB(A)/N=60dB(A)

FASCIA B D=65dB(A)/N=55dB(A)

FASCIA UNICA D=65dB(A)/N=55dB(A)

Barriera antirumore esistente

Barriera antirumore prevista da P.R.A.

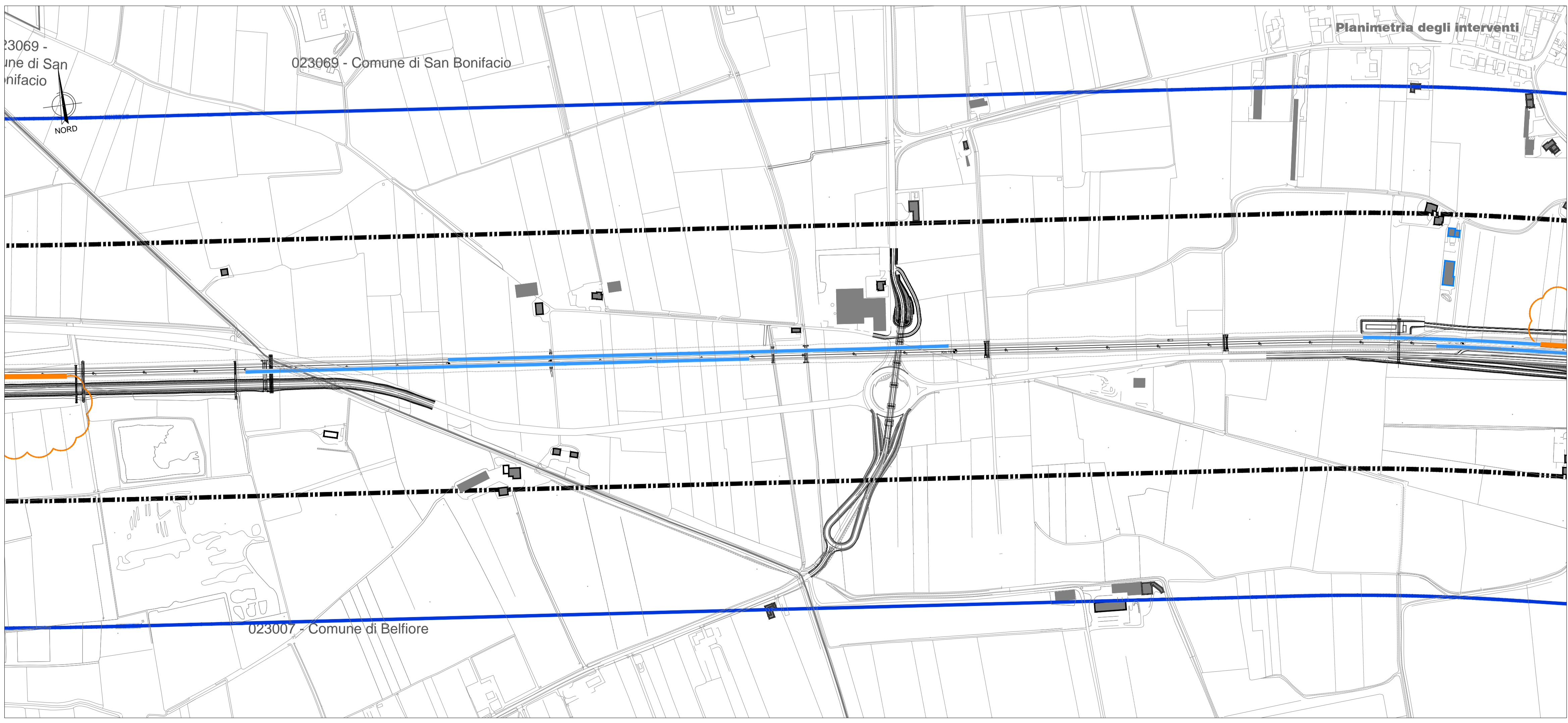
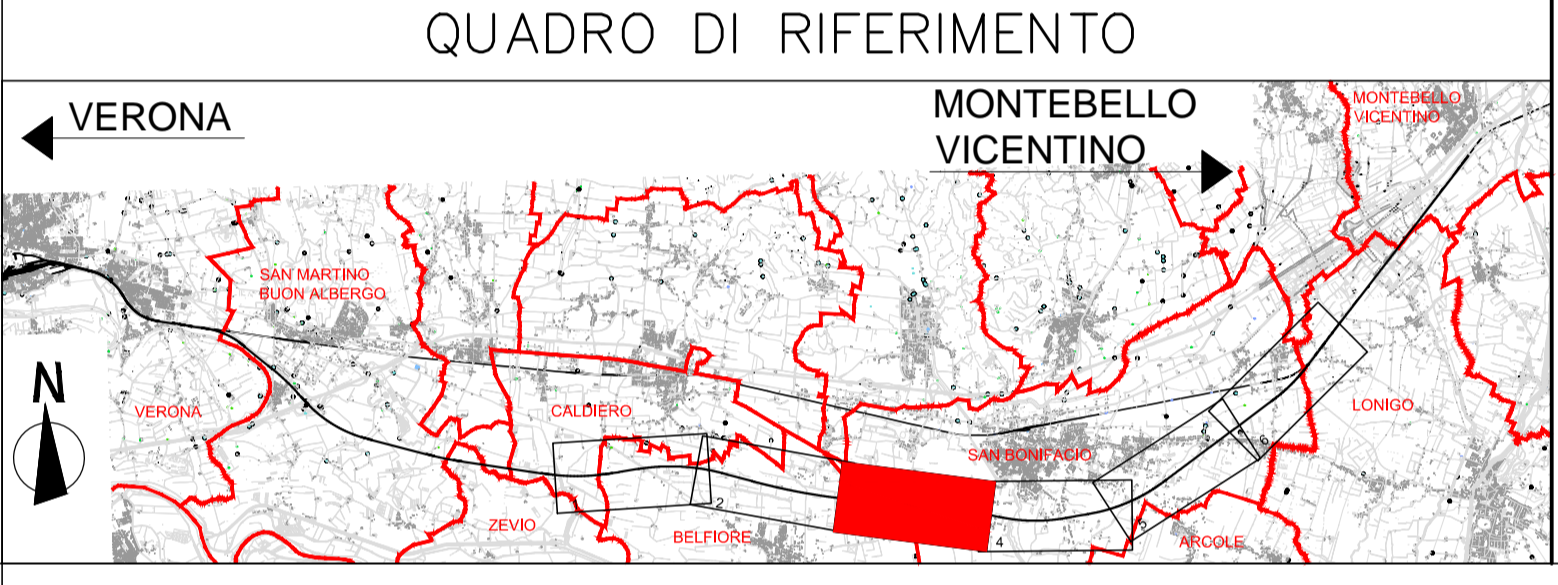
Propagazione dei livelli a 4 m dal suolo [dB(A)]

CROMATICITA' LIVELLI

<35
35-40
40-45
45-50
50-55
55-60
60-65
65-70
70-75
75-80
80-85

Confine Comunale

Confine Provinciale



COMMITTENTE: **RFI** RETE FERROVIARIA ITALIANA GRUPPO FERROVIE DELLO STATO ITALIANE

ALTA SORVEGLIANZA: **ITALFERR** GRUPPO FERROVIE DELLO STATO ITALIANE

GENERAL CONTRACTOR: **Consorzio IricAV Due**

INFRASTRUTTURE FERROVIARIE STRATEGICHE DEFINITE DALLA LEGGE OBIETTIVO N. 443/01

PROGETTO DEFINITIVO

LINEA AV/AC VERONA - PADOVA

SUB TRATTA VERONA - VICENZA

1° SUB LOTTO VERONA - MONTEBELLO VICENTINO

DISEGNO RUMORE: STUDIO ACUSTICO

PLANIMETRIE: CASO DI STUDIO 2 DA KM 12+750 A KM 28+000 - MEDIO PERIODO DIURNO TAV 3 DI 6

GENERAL CONTRACTOR		ITALFERR S.p.A.		SCALA: 1:5000
ATI bonifica	CONSORZIO IRICAV DUE il Direttore			
IL PROGETTISTA INTEGRATORE				
Franco Paolo Bocchetto iscritto al Ordine degli Ingegneri della Provincia di Roma # 11984 - Sez. A settore Civile e Ambiente		Data: Aprile 2016		

COMMESSA	LOTTO	FASE	ENTE	TIPO DOC.	OPERA/DISCIPLINA	PROGR.	REV.
IN0D	01	D	I2	P5	IM0006	101	A

ATI bonifica		Firma		Data	
		Ing. F. P. Bocchetto		Aprile 2016	

Progettazione:	Rev.	Descrizione	Redatto	Data	Verificato	Data	Approvato	Data	Autorizzato
A			Ing. Grimaldi	Aprile 2016	Ing. Serpi	Aprile 2016	Arch. Pieroni	Aprile 2016	Ing. T. Bastianello

File: IN0D01D2P5IM0006101A_00A.DWG CUP: J41E9100000009 n. Elab.: CIG: 3320049F17