

### LEGENDA

**AREA DI STUDIO** fino a 500 m

**TIPOLOGIA RICETTORI**

- Edificio residenziale o assimilabile
- Edificio produttivo
- Edificio scolastico (sensibile)
- Edificio ospedaliero (sensibile)
- Edificio uffici o servizi
- Chiesa o cimitero

**INTERVENTI DI PROGETTO (fascia 0-250m)**

- Barriera antirumore di progetto
- Impatto in facciata
- Intervento Diretto

**INTERVENTI CASO DI STUDIO (fascia 250-500m)**

- Barriera antirumore
- Ricettori con impatto in facciata

**INFRASTRUTTURE FERROVIARIE DPR459/98**

Linea Storica e linea AV/AC in affiancamento

Linea AV/AC non affiancamento

**INFRASTRUTTURE STRADALI DPR142/04**

FASCIA A D=70dB/N=60dB A

FASCIA B D=65dB/N=55dB A

FASCIA UNICA D=65dB/N=55dB A

Barriera antirumore esistente

Barriera antirumore prevista da P.R.A.

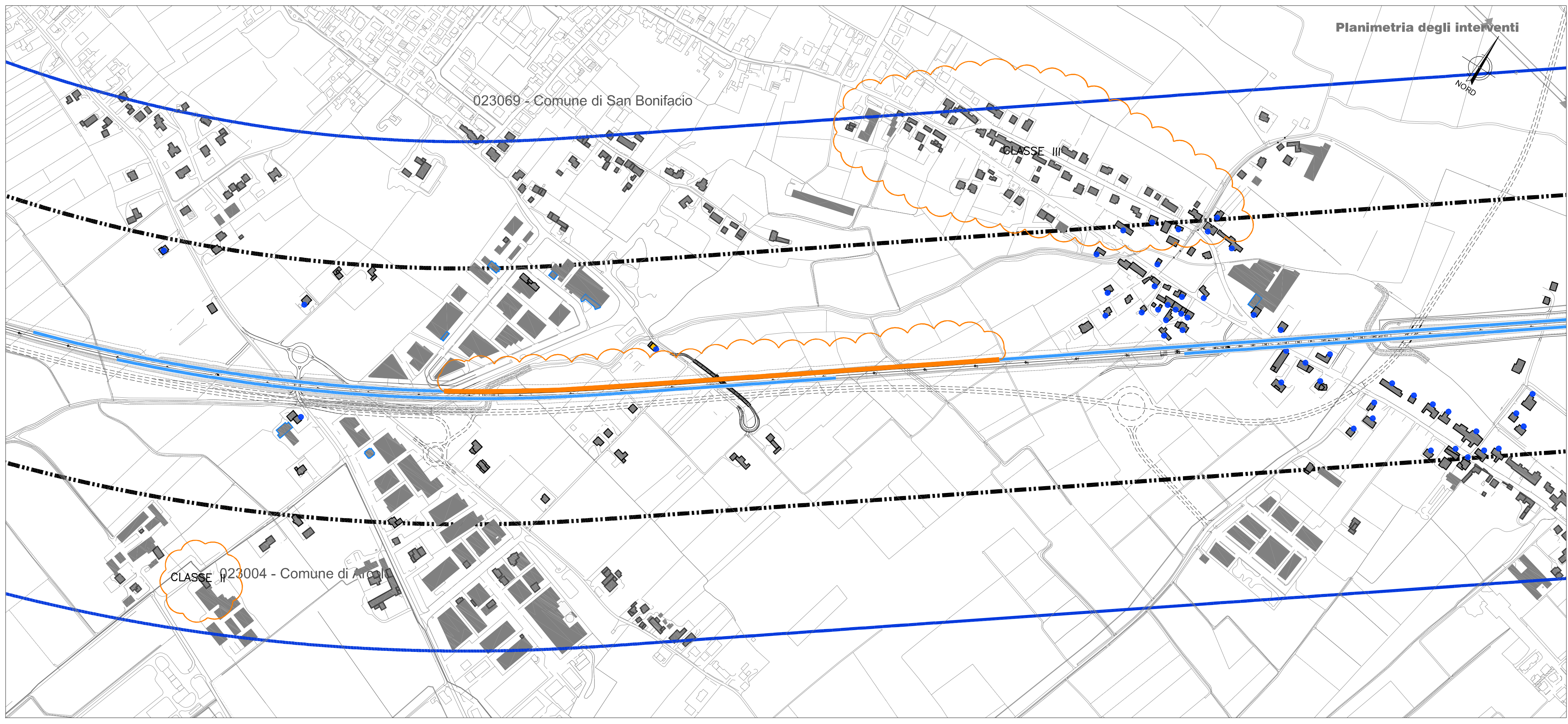
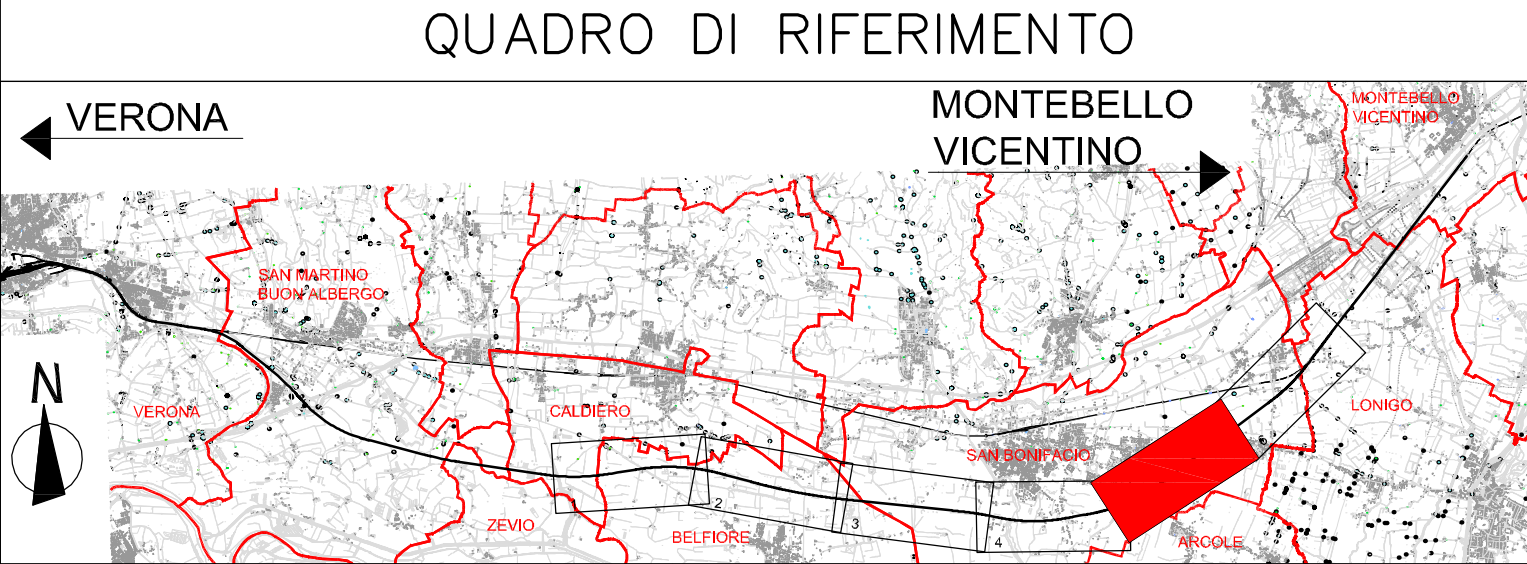
Confine Comunale

Confine Provinciale

**CROMATICITA' LIVELLI**

<35
35-40
40-45
45-50
50-55
55-60
60-65
65-70
70-75
75-80
80-85

Propagazione dei livelli a 4 m dal suolo [dB(A)]



COMMITTENTE: **RFI RETE FERROVIARIA ITALIANA GRUPPO FERROVIE DELLO STATO ITALIANE**

ALTA SORVEGLIANZA: **ITALFERR GRUPPO FERROVIE DELLO STATO ITALIANE**

GENERAL CONTRACTOR: **Consorzio IricAV Due**

**INFRASTRUTTURE FERROVIARIE STRATEGICHE DEFINITE DALLA LEGGE OBIETTIVO N. 443/01**

**PROGETTO DEFINITIVO**

**LINEA AV/AC VERONA - PADOVA**  
**SUB TRATTA VERONA - VICENZA**  
**1° SUB LOTTO VERONA - MONTEBELLO VICENTINO**

DISEGNO  
 RUMORE: STUDIO ACUSTICO  
 PLANIMETRIE: CASO DI STUDIO 2 DA KM 12+750 A KM 28+000 - MEDIO PERIODO NOTTURNO TAV 5 DI 6

GENERAL CONTRACTOR		ITALFERR S.p.A.		SCALA: 1:5000
<b>ATI bonifica</b>	CONSORZIO IRICAV DUE il Direttore			
IL PROGETTISTA INTEGRATORE: <small>Franco Forno Bonetto Autore dell'Ordine degli Ingegneri della Provincia di Roma dal 1981 - S.p.A. settore C&amp;I e Ambiente</small>		Data: Aprile 2016	Data:	

COMMESSA	LOTTO	FASE	ENTE	TIPO DOC.	OPERA/DISCIPLINA	PROGR.	REV.
INOD	01	D	I2	P5	IM0006	109	A

<b>ATI bonifica</b>		Firma Ing. F. P. Bocchetto		Data Aprile 2016				
Progettazione:								
Rev.	Descrizione	Redatto Ing. Grimaldi	Data Aprile 2016	Verificato Ing. Serpi	Data Aprile 2016	Approvato Arch. Pieroni	Data Aprile 2016	Autorizzato Ing. T. Bastianello
A								

File: INOD01DIP5IM0006109A\_00A.DWG CUP: J41E91000000009 n. Elab.:  
 CIG: 3320049F17