

LEGENDA

AREA DI STUDIO fino a 500 m

TIPOLOGIA RICETTORI

- Edificio residenziale o assimilabile
- Edificio produttivo
- Edificio scolastico (sensibile)
- Edificio ospedaliero (sensibile)
- Edificio uffici o servizi
- Chiesa o cimitero

INTERVENTI DI PROGETTO (fascia 0-250m)

- Barriera antirumore di progetto
- Impatto in facciata
- Intervento Diretto

INTERVENTI CASO DI STUDIO (fascia 250-500m)

- Barriera antirumore
- Ricettori con impatto in facciata

INFRASTRUTTURE FERROVIARIE DPR459/98

Linea Storica e linea AV/AC in affiancamento

Linea AV/AC non affiancamento

INFRASTRUTTURE STRADALI DPR142/04

FASCIA A D=70dB/N=60SBA

FASCIA B D=65dB/N=55SBA

FASCIA UNICA D=65dB/N=55SBA

Barriera antirumore esistente

Barriera antirumore prevista da P.R.A.

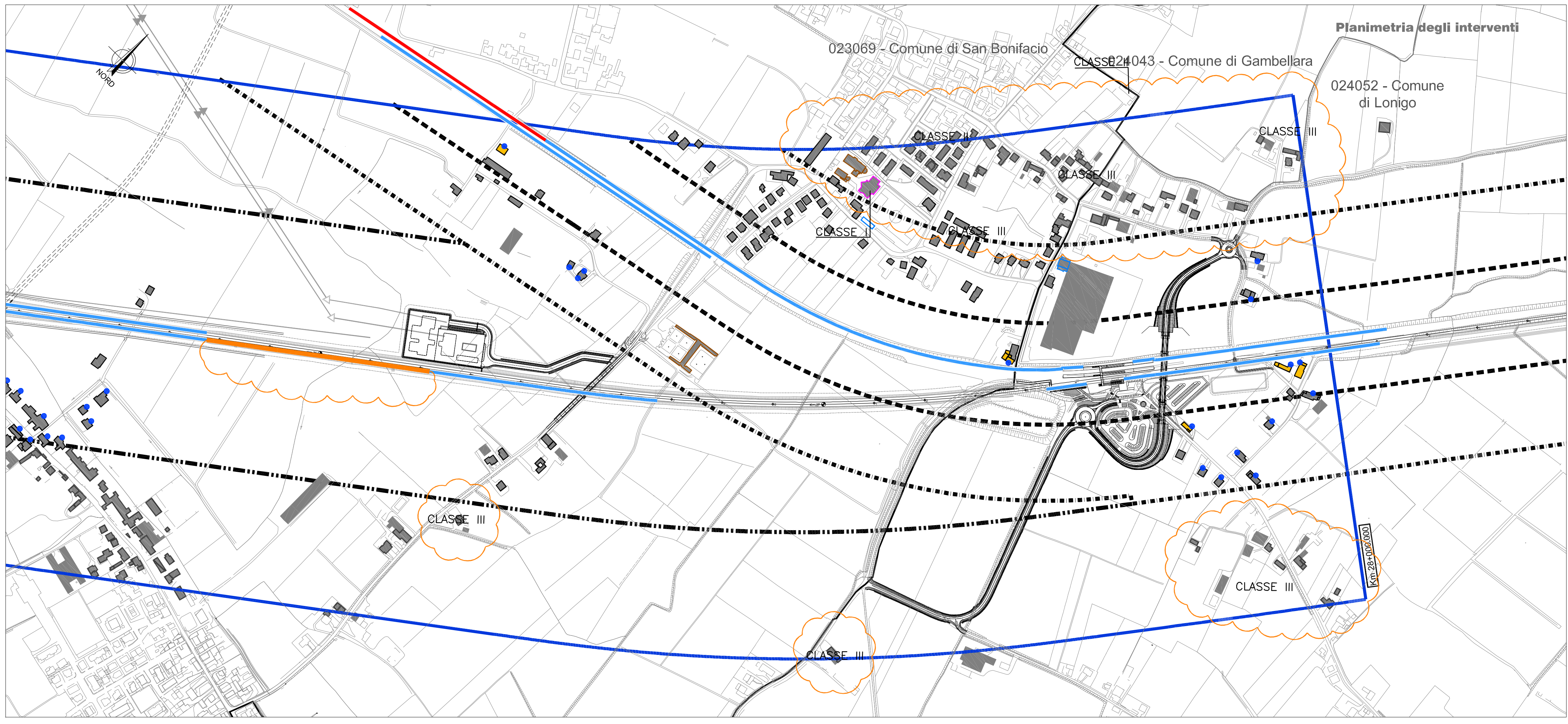
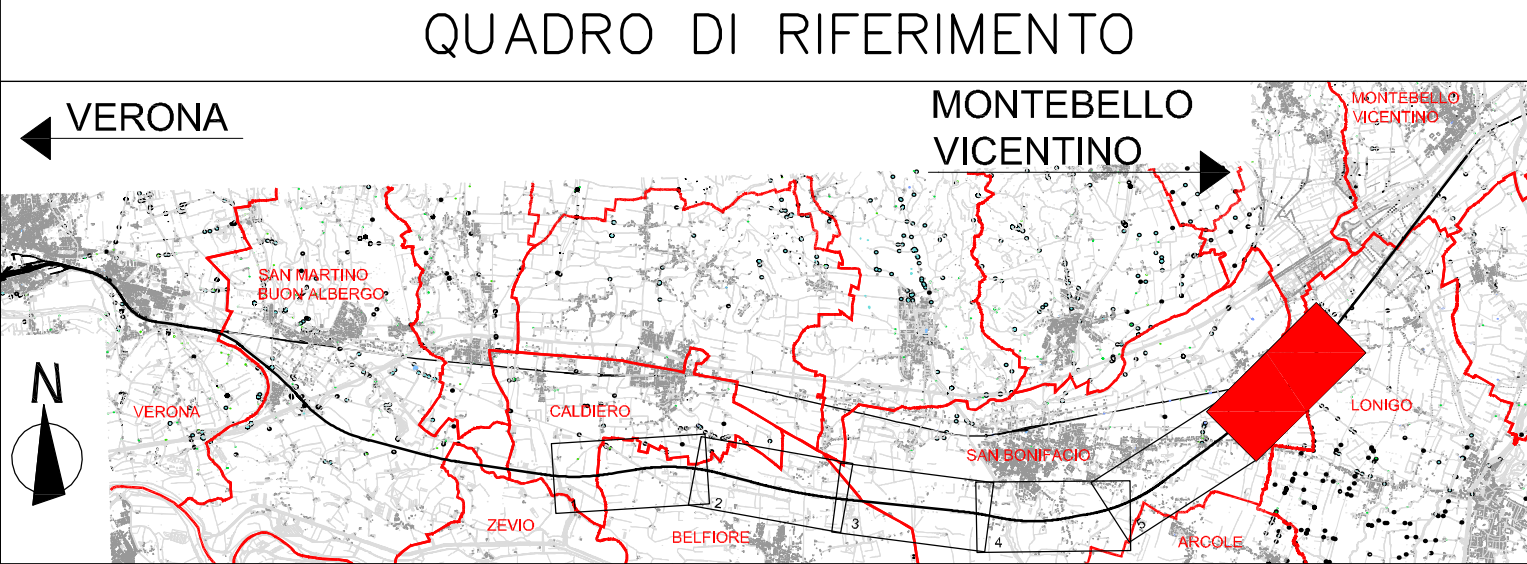
Confine Comunale

Confine Provinciale

CROMATICITA' LIVELLI

<35
35-40
40-45
45-50
50-55
55-60
60-65
65-70
70-75
75-80
80-85

Propagazione dei livelli a 4 m dal suolo [dB(A)]



COMMITTENTE: **RFI** RETE FERROVIARIA ITALIANA GRUPPO FERROVIE DELLO STATO ITALIANE

ALTA SORVEGLIANZA: **ITALFERR** GRUPPO FERROVIE DELLO STATO ITALIANE

GENERAL CONTRACTOR: **Consorzio IricAV Due**

INFRASTRUTTURE FERROVIARIE STRATEGICHE DEFINITE DALLA LEGGE OBIETTIVO N. 443/01

PROGETTO DEFINITIVO

LINEA AV/AC VERONA - PADOVA

SUB TRATTA VERONA - VICENZA

1° SUB LOTTO VERONA - MONTEBELLO VICENTINO

DISEGNO RUMORE: STUDIO ACUSTICO

PLANIMETRIE: CASO DI STUDIO 2 DA KM 12+750 A KM 28+000 - MEDIO PERIODO NOTTURNO TAV 6 DI 6

GENERAL CONTRACTOR		ITALFERR S.p.A.		SCALA: 1:5000
ATI bonifica	IL PROGETTISTA INTEGRATORE	CONSORZIO IRICAV DUE il Direttore	Data: Aprile 2016	

COMMESSA	LOTTO	FASE	ENTE	TIPO DOC.	OPERA/DISCIPLINA	PROGR.	REV.
I N 0 D	0 1	D	I 2	P 5	I M 0 0 0 6	1 1 0	A

ATI bonifica		Firma		Data				
Progettazione:		Ing. F. P. Bocchetto		Aprile 2016				
Rev.	Descrizione	Redatto	Data	Verificato	Data	Approvato	Data	Autorizzato
A		Ing. Grimaldi	Aprile 2016	Ing. Serpi	Aprile 2016	Arch. Pieroni	Aprile 2016	Ing. T. Bastianello

File: INOD01D2P5M0006110A_00A.DWG CUP: J41E91000000009 n. Elab.:
CIG: 3320049F17