

LEGENDA

AREA DI STUDIO fino a 500 m

TIPOLOGIA RICETTORI

- Edificio residenziale o assimilabile
- Edificio produttivo
- Edificio scolastico (sensibile)
- Edificio ospedaliero (sensibile)
- Edificio uffici o servizi
- Chiesa o cimitero

INTERVENTI DI PROGETTO (fascia 0-250m)

- Barriera antirumore di progetto
- Impatto in facciata
- Intervento Diretto

INTERVENTI CASO DI STUDIO (fascia 250-500m)

- Barriera antirumore
- Ricettori con impatto in facciata

INFRASTRUTTURE FERROVIARIE DPR459/98

Linea Storica e linea AV/AC in affiancamento

Linea AV/AC non affiancamento

INFRASTRUTTURE STRADALI DPR142/04

FASCIA A D=70dB/N=60SBA
FASCIA B D=65dB/N=55SBA
FASCIA UNICA D=65dB/N=55SBA

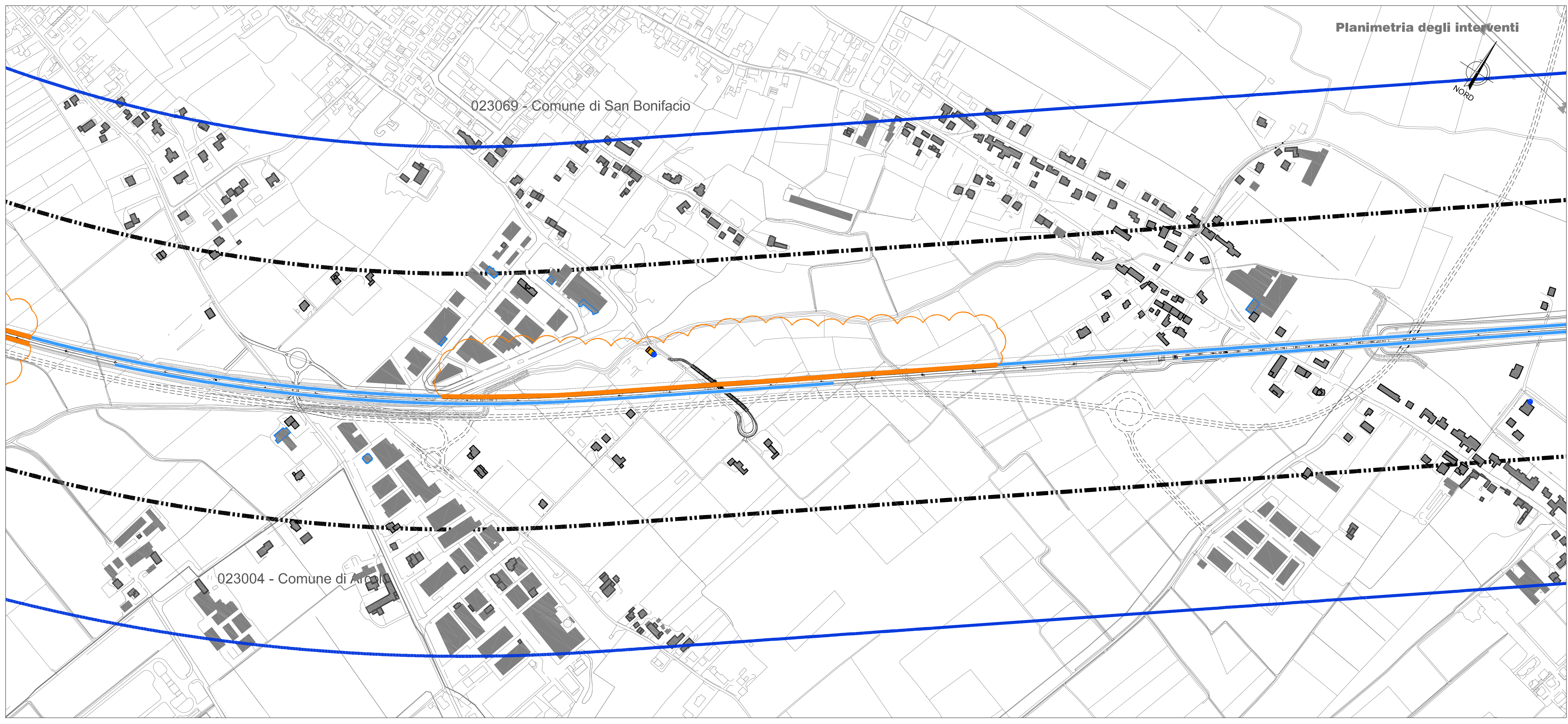
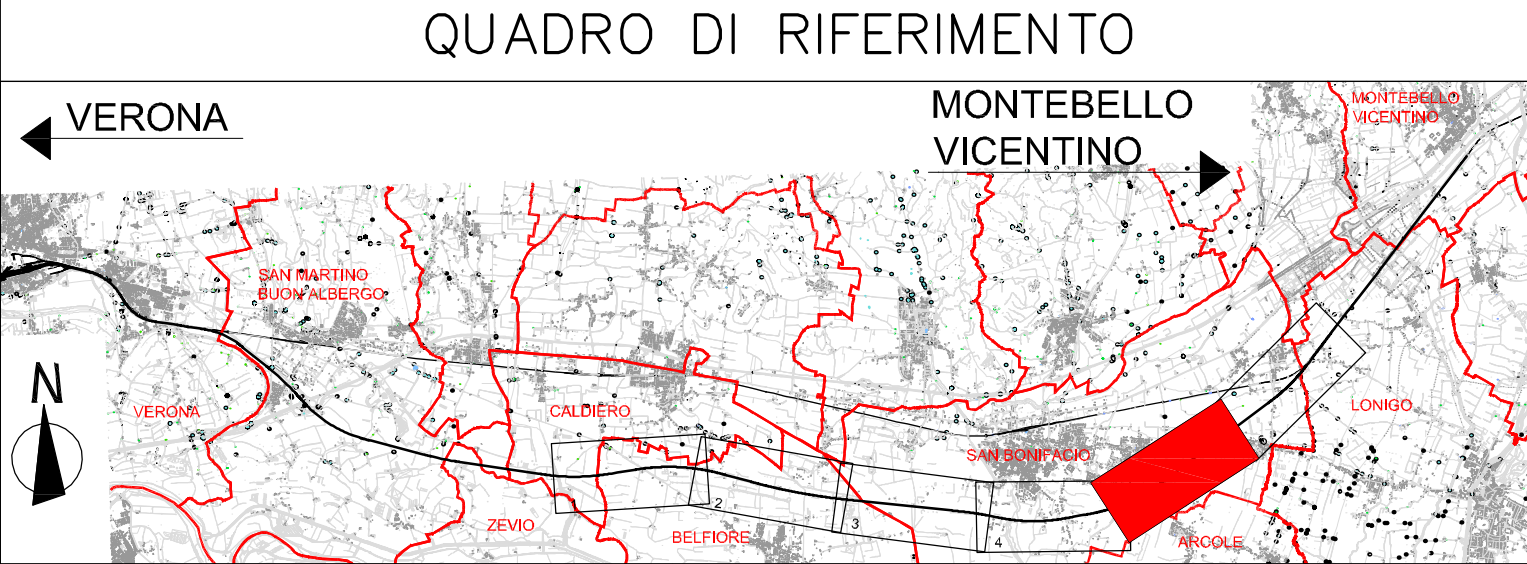
Barriera antirumore esistente
Barriera antirumore prevista da P.R.A.

Confine Comunale
Confine Provinciale

CROMATICITA' LIVELLI

<math><35</math>
35-40
40-45
45-50
50-55
55-60
60-65
65-70
70-75
75-80
80-85

Propagazione dei livelli a 4 m dal suolo [dB(A)]



COMMITTENTE: **RFI** RETE FERROVIARIA ITALIANA GRUPPO FERROVIE DELLO STATO ITALIANE

ALTA SORVEGLIANZA: **ITALFERR** GRUPPO FERROVIE DELLO STATO ITALIANE

GENERAL CONTRACTOR: **Consorzio Iricav Due**

INFRASTRUTTURE FERROVIARIE STRATEGICHE DEFINITE DALLA LEGGE OBIETTIVO N. 443/01

PROGETTO DEFINITIVO

LINEA AV/AC VERONA - PADOVA
SUB TRATTA VERONA - VICENZA
1° SUB LOTTO VERONA - MONTEBELLO VICENTINO

DISEGNO
RUMORE: STUDIO ACUSTICO
PLANIMETRIE: CASO DI STUDIO 2 DA KM 12+750 A KM 28+000 - LUNGO PERIODO DIURNO TAV 5 DI 6

GENERAL CONTRACTOR		ITALFERR S.p.A.		SCALA: 1:5000
ATI bonifica IL PROGETTISTA INTEGRATORE <small>Franco Forno Bocchetto Autista all'Ufficio degli Interventi della Provincia di Verona 0471 15541 - 0471 15542 settore CAD e Ambiente</small>	CONSORZIO IRICAV DUE il Direttore	Data: Aprile 2016	Data:	

COMMESSA	LOTTO	FASE	ENTE	TIPO DOC.	OPERA/DISCIPLINA	PROGR.	REV.
INOD	01	D	I2	P5	IM0006	115	A

ATI bonifica

VISTO ATI BONIFICA

Firma: Ing. F. P. Bocchetto
Data: Aprile 2016

Rev.	Descrizione	Redatto Ing. Grimaldi	Data Aprile 2016	Verificato Ing. Serpi	Data Aprile 2016	Approvato Arch. Pierandrea	Data Aprile 2016	Autorizzato Ing. T. Bastianello
A								

Data: Aprile 2016

File: INOD01D2P5IM0006115A_00A.DWG CUP: J41E91000000009 n. Elab.:
CIG: 3320049F17