

LEGENDA

AREA DI STUDIO fino a 500 m

TIPOLOGIA RICETTORI

- Edificio residenziale o assimilabile
- Edificio produttivo
- Edificio scolastico (sensibile)
- Edificio ospedaliero (sensibile)
- Edificio uffici o servizi
- Chiesa o cimitero

INTERVENTI DI PROGETTO (fascia 0-250m)

- Barriera antirumore di progetto
- Impatto in facciata
- Intervento Diretto

INTERVENTI CASO DI STUDIO (fascia 250-500m)

- Barriera antirumore
- Ricettori con impatto in facciata

INFRASTRUTTURE FERROVIARIE DPR459/98

- Linea Storica e linea AV/AC in affiancamento: FASCIA A (D=70dB/N=60dB), FASCIA B (D=65dB/N=55dB)
- Linea AV/AC non affiancamento: FASCIA UNICA (D=65dB/N=55dB)

INFRASTRUTTURE STRADALI DPR142/04

- FASCIA A (D=70dB/N=60dB)
- FASCIA B (D=65dB/N=55dB)

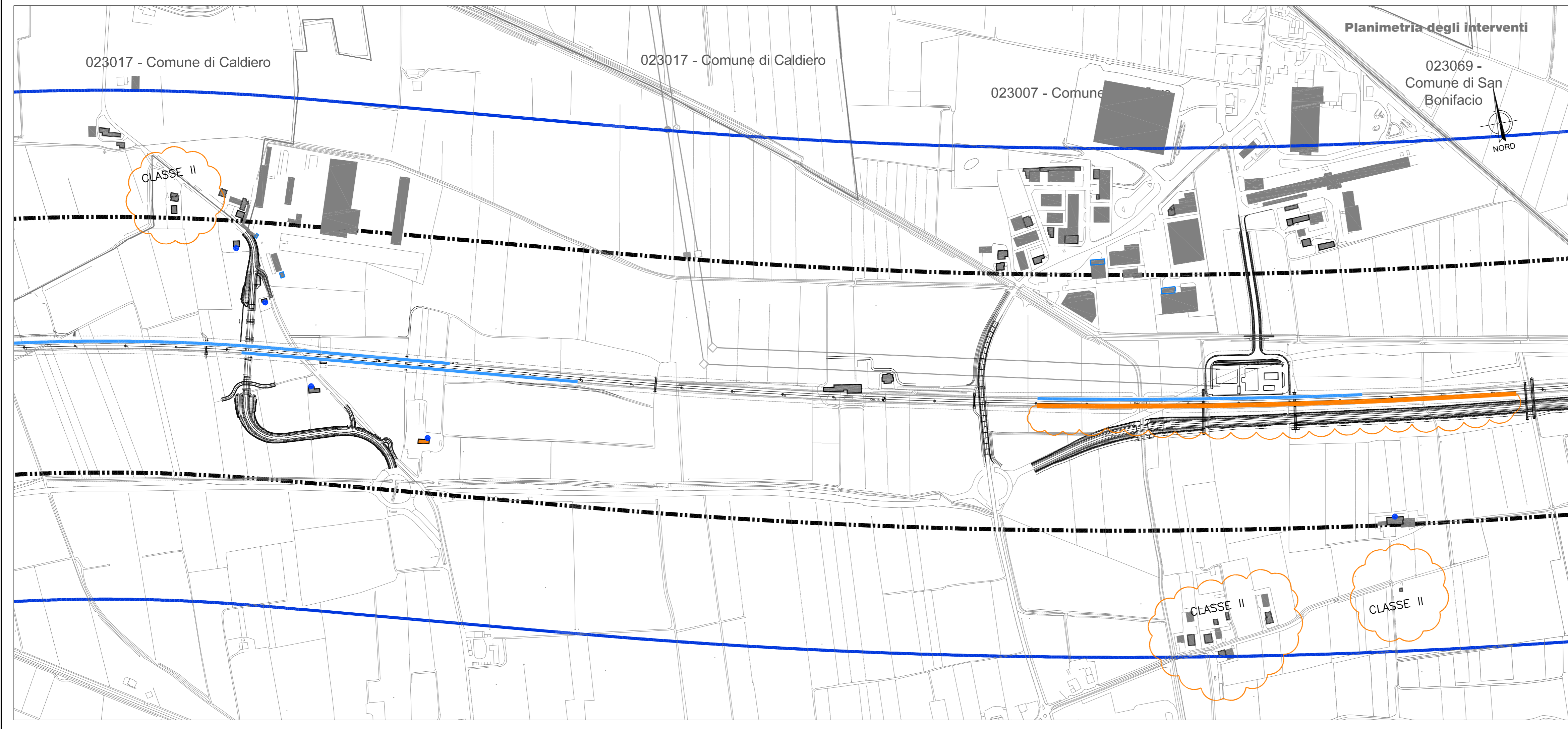
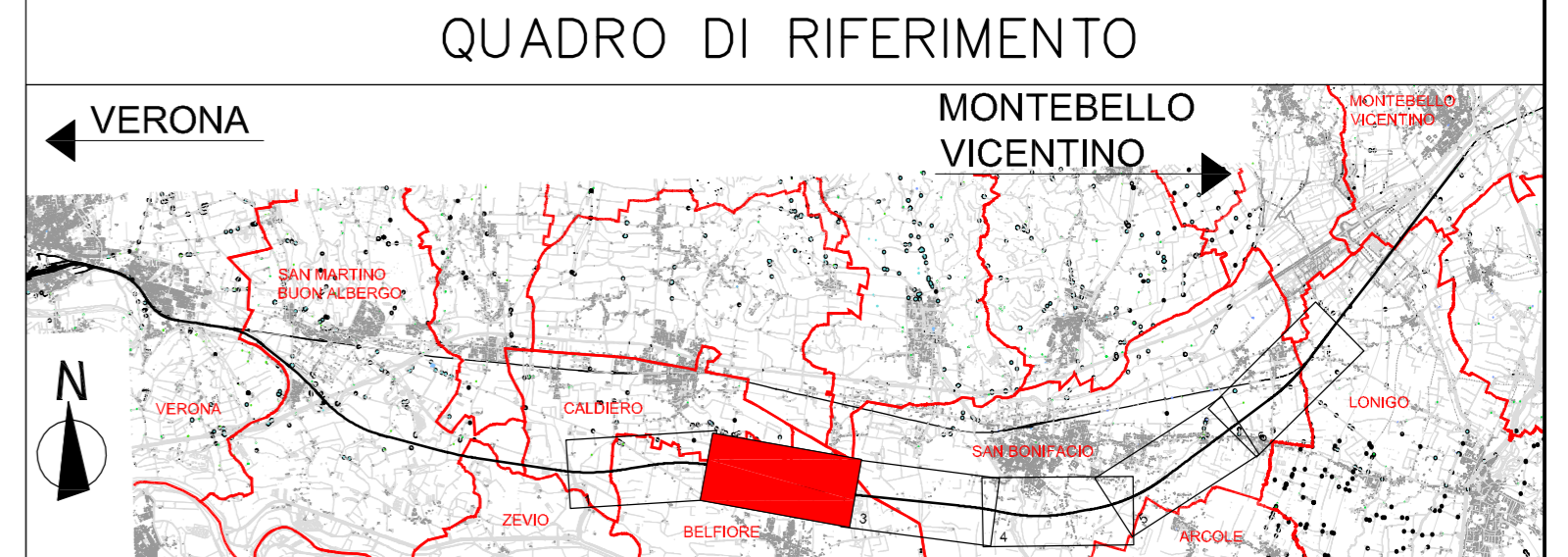
CROMATICITA' LIVELLI

<35
35-40
40-45
45-50
50-55
55-60
60-65
65-70
70-75
75-80
80-85

Propagazione dei livelli a 4 m dal suolo [dB(A)]

Barriera antirumore esistente (linea verde)
Barriera antirumore prevista da P.R.A. (linea rossa)

Confine Comunale (linea grigia)
Confine Provinciale (linea nera)



COMMITTENTE: **RETE FERROVIARIA ITALIANA**
GRUPPO FERROVIE DELLO STATO ITALIANO

ALTA SORVEGLIANZA: **ITALFERR**
GRUPPO FERROVIE DELLO STATO ITALIANO

GENERAL CONTRACTOR: **Conorzio IricAV Due**

INFRASTRUTTURE FERROVIARIE STRATEGICHE DEFINITE DALLA LEGGE OBIETTIVO N. 443/01

PROGETTO DEFINITIVO

LINEA AV/AC VERONA - PADOVA
SUB TRATTA VERONA - VICENZA
1° SUB LOTTO VERONA - MONTEBELLO VICENTINO

DISEGNO
RUMORE: STUDIO ACUSTICO
PLANIMETRIE: CASO DI STUDIO 2 DA KM 12+750 A KM 28+000 - LUNGO PERIODO NOTTURNO TAV 2 DI 6

GENERAL CONTRACTOR ITALFERR S.p.A.
ATI bonifica CONSORZIO IRICAV DUE E Oltrove
 IL PROGETTISTA INTEGRATORE
Firma Proiezione: Scritto
 Istituto Affidato ing. Ingegnere
 Prof. Ing. G. Bocchetto
 via S. Maria, 2
 37012 Caldiero (Verona)
 Data: Aprile 2016

SCALA: 1:5000

COMMESSA	LOTTO	FASE	ENTE	TIPO DOC.	OPERA/DISCIPLINA	PROGR.	REV.
I N 0 D	0 1	D	I 2	P 5	I M 0 0 0 6	1 1 8	A

ATI bonifica

VISTO ATI BONIFICA
 Firma: Ing. F. P. Bocchetto
 Data: Aprile 2016

Rev.	Descrizione	Redatto Ing. G. Bocchetto	Data Aprile 2016	Verificato Ing. Serpi	Data Aprile 2016	Approvato Arch. Perotini	Data Aprile 2016	Autorizzazio Ing. T. Bastianello
A								

Data: Aprile 2016

File: IN001D12P5IM0006118A_00A.DWG CUP: J41E9100000009 n. Etab.:
 CIG: 3320049F17