

### LEGENDA

**AREA DI STUDIO** fino a 500 m

**TIPOLOGIA RICETTORI**

- Edificio residenziale o assimilabile
- Edificio produttivo
- Edificio scolastico (sensibile)
- Edificio ospedaliero (sensibile)
- Edificio uffici o servizi
- Chiesa o cimitero

**INTERVENTI DI PROGETTO (fascia 0-250m)**

- Barriera antirumore di progetto
- Impatto in facciata
- Intervento Diretto

**INTERVENTI CASO DI STUDIO (fascia 250-500m)**

- Barriera antirumore
- Ricettori con impatto in facciata

**INFRASTRUTTURE FERROVIARIE DPR459/98**

Linea Storica e linea AV/AC in affiancamento

Linea AV/AC non affiancamento

**INFRASTRUTTURE STRADALI DPR142/04**

FASCIA A D=70dB(A)/N=60dB(A)    FASCIA B D=65dB(A)/N=55dB(A)

FASCIA UNICA D=65dB(A)/N=55dB(A)

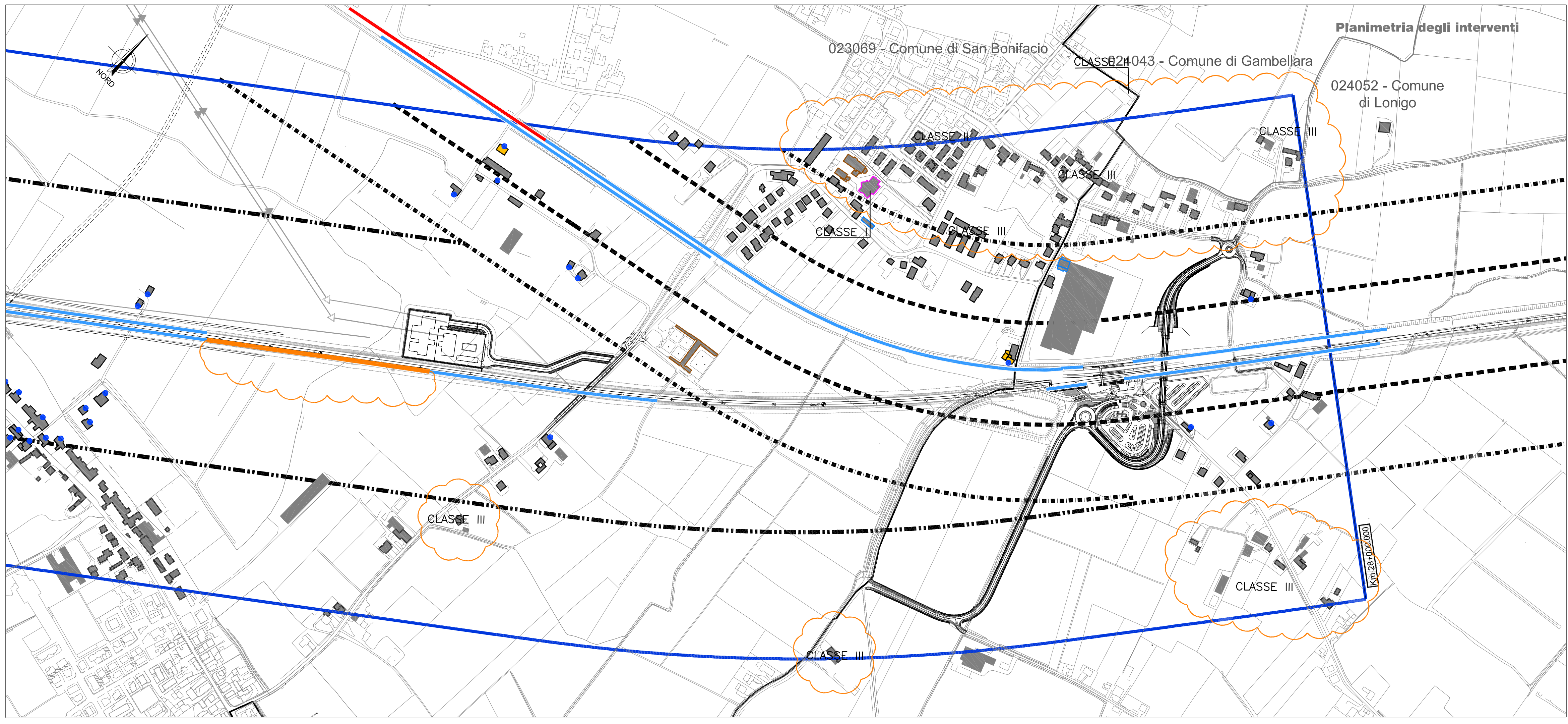
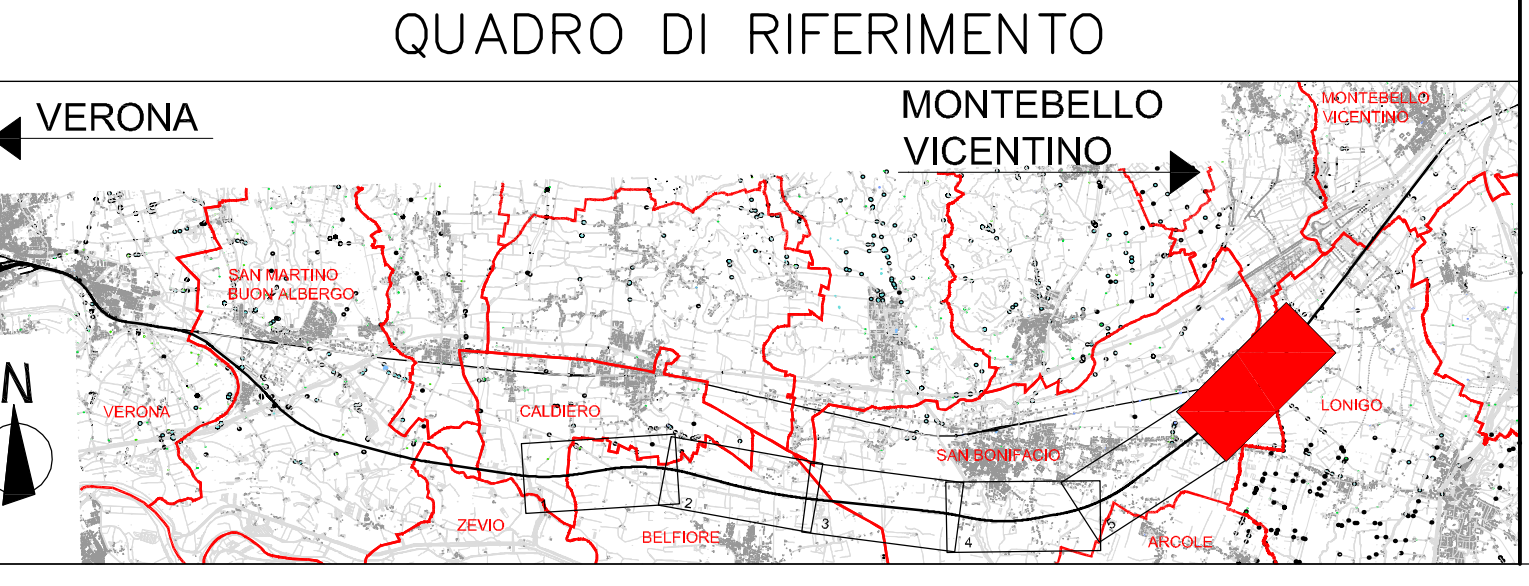
Barriera antirumore esistente    Confine Comunale

Barriera antirumore prevista da P.R.A.    Confine Provinciale

**CROMATICITA' LIVELLI**

<35
35-40
40-45
45-50
50-55
55-60
60-65
65-70
70-75
75-80
80-85

Propagazione dei livelli a 4 m dal suolo [dB(A)]



COMMITTENTE: **RFI RETE FERROVIARIA ITALIANA GRUPPO FERROVIE DELLO STATO ITALIANE**

ALTA SORVEGLIANZA: **ITALFERR GRUPPO FERROVIE DELLO STATO ITALIANE**

GENERAL CONTRACTOR: **Consorzio IricAV Due**

**INFRASTRUTTURE FERROVIARIE STRATEGICHE DEFINITE DALLA LEGGE OBIETTIVO N. 443/01**

**PROGETTO DEFINITIVO**

**LINEA AV/AC VERONA - PADOVA**  
**SUB TRATTA VERONA - VICENZA**  
**1° SUB LOTTO VERONA - MONTEBELLO VICENTINO**

DISEGNO  
 RUMORE: STUDIO ACUSTICO  
 PLANIMETRIE: CASO DI STUDIO 2 DA KM 12+750 A KM 28+000 - LUNGO PERIODO NOTTURNO TAV 6 DI 6

GENERAL CONTRACTOR		ITALFERR S.p.A.		SCALA: 1:5000
<b>ATI bonifica</b>	CONSORZIO IRICAV DUE il Direttore			
IL PROGETTISTA INTEGRATORE: Franco Forno Bocchetto Autista all'Ordine degli Ingegneri della Provincia di Roma Atti 1954/1 - Sala 2 settore CAD e Ambiente Data: Aprile 2016		Data: Aprile 2016		

COMMESSA	LOTTO	FASE	ENTE	TIPO DOC.	OPERA/DISCIPLINA	PROGR.	REV.
I N 0 D	0 1	D	I 2	P 5	I M 0 0 0 6	1 2 2	A

<b>ATI bonifica</b>		Firma		Data	
		Ing. F. P. Bocchetto		Aprile 2016	

Progettazione:	Rev.	Descrizione	Redatto Ing. Grimaldi	Data	Verificato Ing. Serpi	Data	Approvato Arch. Pieroni	Data	Autorizzato Ing. T. Bastianello
A				Aprile 2016		Aprile 2016		Aprile 2016	

File: INOD01D2P5M0006122A\_00A.DWG    CUP: J41E91000000009    n. Elab.:  
 CIG: 3320049F17