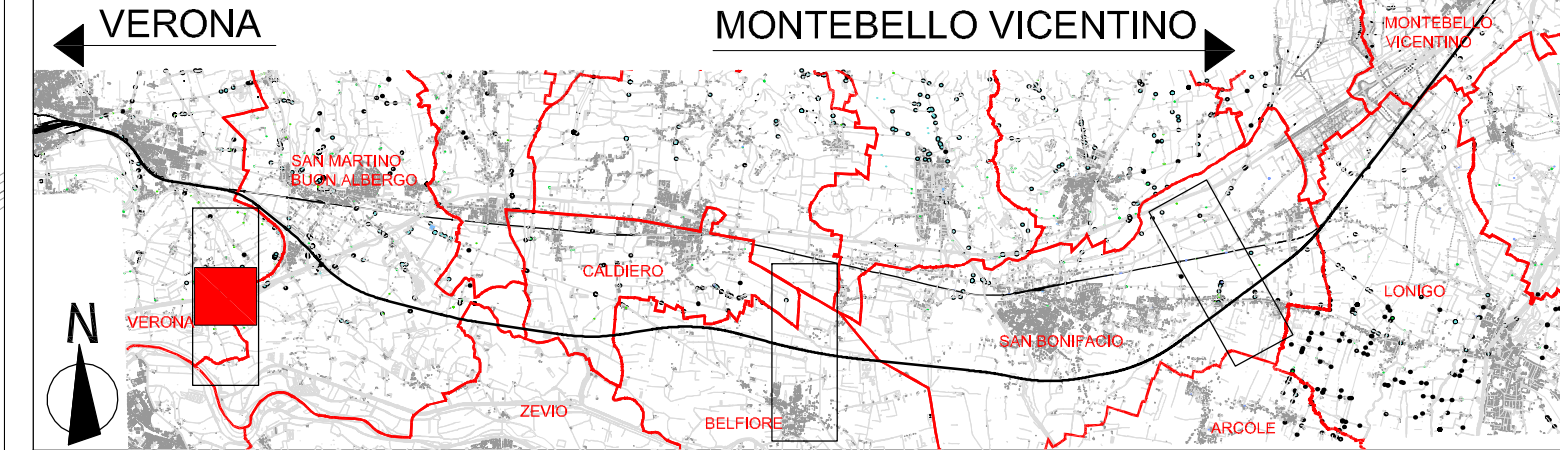


LEGENDA

- ALTEZZA DEI FABBRICATI**
- h=3,50m(1 piano)
 - h=7,50m(2 piani)
 - h=10,50m(3 piani)
 - h=13,50m(4 piani)
 - h>13,50m(> 4 piani)
- DESTINAZIONI D'USO DEI FABBRICATI**
- Edificio residenziale o assimilabile
 - Edificio ospedaliero
 - Edificio produttivo
 - Edificio uffici o servizi
 - Edificio scolastico
 - Chiesa o cimitero
- SIMBOLOGIA**
- Barriera esistente
 - Area di studio
 - Caviddotti di progetto
 - Elettrodotti di progetto
 - Sostegno elettrodotta
 - Confine Comunale
 - Confine Provinciale
- CODICE RICETTORI IMPATTATI**
 XXXXX-YNZZZ Codifica
 XXXXX = Codice ISTAT del comune in cui ricade il ricettore
 Y = è una lettera che indica: R= ricettore residenziale o sensibile
 P= fabbricato produttivo (artigianale o industriale), magazzino o deposito, centro della grande distribuzione commerciale (Grandi supermercati, IKEA, Leroy Merlin, etc)
 I= ricettore integrativo non presente nella cartografia di base CTR in scala 1:5000 o non censito in prima fase
 J= produttivo integrativo non presente nella cartografia di base CTR in scala 1:5000 o non censito in prima fase
 N = è un numero che indica il lato della linea in cui è situato il ricettore
 Ricettori entro 250 m 1= lato sinistro 2= lato destro
 Integrazione MATM 5= lato sinistro 6= lato destro
 ZZZ = è il numero progressivo che individua il ricettore
 NOTE:
 1) La base cartografica è costituita dal CTR in scala 1:5000 aggiornata sulla base del volo ottobre 2014
 2) Per migliorare la leggibilità, il codice ISTAT è inserito sulla tavola con il nome del comune in basso a destra e lungo il confine comunale
 3) Nel caso in cui il ricettore sia costituito da un insieme di corpi fabbrica e, in fase di simulazione, si renda necessario avere più punti di calcolo, tali corpi potranno essere contraddistinti anche da una lettera dell'alfabeto.

QUADRO DI RIFERIMENTO



023091 - Comune di Verona

COMMITTENTE:

ALTA SORVEGLIANZA:

GENERAL CONTRACTOR:

INFRASTRUTTURE FERROVIARIE STRATEGICHE DEFINITE DALLA LEGGE OBIETTIVO N. 443/01

PROGETTO DEFINITIVO
LINEA AV/AC VERONA - PADOVA
SUB TRATTA VERONA - VICENZA
1° SUB LOTTO VERONA - MONTEBELLO VICENTINO

DISEGNO
 RUMORE: STUDIO PREVISIONALE RUMORE - CENSIMENTO RICETTORI ACUSTICI
 PLANIMETRIE: PLANIMETRIA DI CENSIMENTO RICETTORI ELETTRODOTTI E CAVIDOTTI TAV 2 DI 12

GENERAL CONTRACTOR		ITAFERR S.p.A.		SCALA : 1:2000
ATI bonifica IL PROGETTISTA INTEGRATORE <small>Franco Paolo Bocchetto Incarico di Direttore degli Interventi della Provvisoria di Roma dall'1/1/2014 - 31/12/2014 settore CA30 e Ambiente</small> Data: Aprile 2016	CONSORZIO IRICAV DUE il Direttore	Data: Aprile 2016	Data:	

COMMESSA	LOTTO	FASE	ENTE	TIPO DOC.	OPERA/DISCIPLINA	PROGR.	REV.
I N O D	0 1	D	I 2	P 6	I M 0 0 0 6	1 4 7	A

ATI bonifica		Firma Ing. F.P. Bocchetto		Data Aprile 2016
---------------------	--	------------------------------	--	---------------------

Rev.	Descrizione	Redatto	Data	Verificato	Data	Approvato	Data	Autorizzato
A	Emissione MATTM (Prot.0001350/CTVA 1404/16)	Arch. Bisazza	Aprile 2016	Ing. Serpi	Aprile 2016	Arch. Acquafredda	Aprile 2016	Ing. T. Bastianello

Data: Aprile 2016

File: INOD01D2P6IM0006147A_00A.DWG	CUP: J41E91000000009	n. Elab.:
	CIG: 3320049F17	