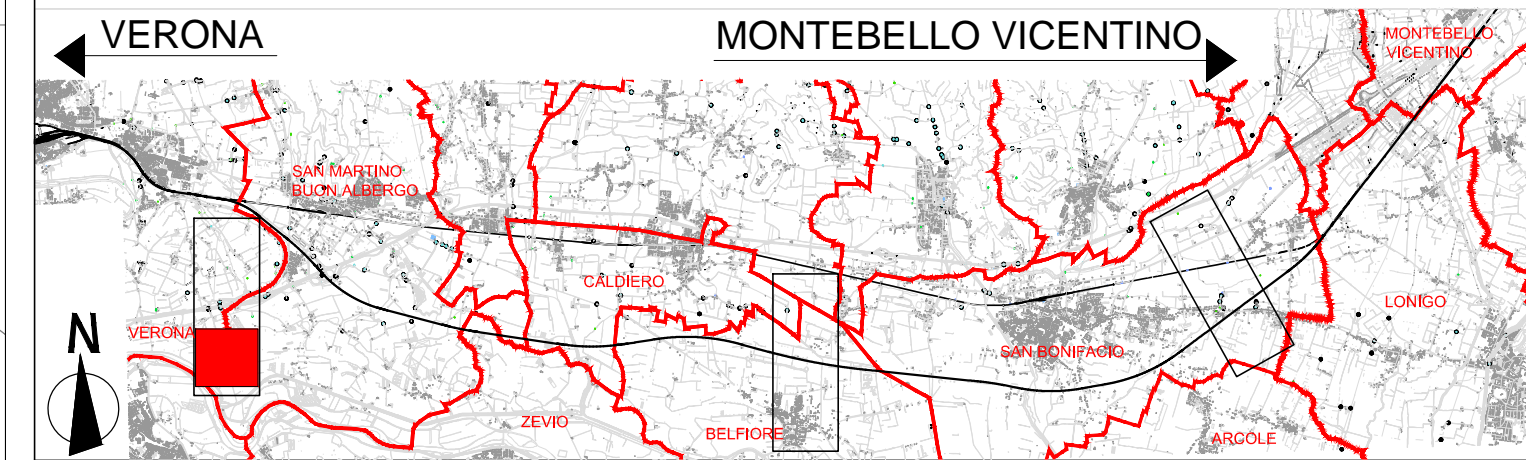


LEGENDA

- ALTEZZA DEI FABBRICATI**
- h=3,50m(1 piano)
  - h=7,50m(2 piani)
  - h=10,50m(3 piani)
  - h=13,50m(4 piani)
  - h>13,50m(> 4 piani)
- DESTINAZIONI D'USO DEI FABBRICATI**
- Edificio residenziale o assimilabile
  - Edificio produttivo
  - Edificio scolastico
  - Edificio ospedaliero
  - Edificio uffici o servizi
  - Chiesa o cimitero
- SIMBOLOGIA**
- Barriera esistente
  - Area di studio
  - Cavidotti di progetto
  - Elettrodotti di progetto
  - Sostegno elettrodotto
  - Confine Comunale
  - Confine Provinciale
- CODICE RICETTORI IMPATTATI**
- XXXXX-YNZZZ Codifica
- XXXXXX = Codice ISTAT del comune in cui ricade il ricettore
- Y = è una lettera che indica:
- R= ricettore residenziale o sensibile
  - P= fabbricato produttivo (artigianale o industriale), magazzino o deposito, centro della grande distribuzione commerciale (Grandi supermercati, IKEA, Leroy Merlin, etc)
  - I= ricettore integrativo non presente nella cartografia di base CTR in scala 1:5000 o non censito in prima fase
  - J= produttivo integrativo non presente nella cartografia di base CTR in scala 1:5000 o non censito in prima fase
- N = è un numero che indica il lato della linea in cui è situato il ricettore
- Ricettori entro 250 m    1= lato sinistro    2= lato destro
- Integrazione MATM    5= lato sinistro    6= lato destro
- ZZZ = è il numero progressivo che individua il ricettore
- NOTE:
- La base cartografica è costituita dal CTR in scala 1:5000 aggiornata sulla base del volo ottobre 2014
  - Per migliorare la leggibilità, il codice ISTAT è inserito sulla tavola con il nome del comune in basso a destra e lungo il confine comunale
  - Nel caso in cui il ricettore sia costituito da un insieme di corpi fabbrica e, in fase di simulazione, si renda necessario avere più punti di calcolo, tali corpi potranno essere contraddistinti anche da una lettera dell'alfabeto.

QUADRO DI RIFERIMENTO



COMMITTENTE:

ALTA SORVEGLIANZA:

GENERAL CONTRACTOR:

**INFRASTRUTTURE FERROVIARIE STRATEGICHE DEFINITE DALLA LEGGE OBIETTIVO N. 443/01**

**PROGETTO DEFINITIVO**

**LINEA AV/AC VERONA - PADOVA**

**SUB TRATTA VERONA - VICENZA**

**1° SUB LOTTO VERONA - MONTEBELLO VICENTINO**

DISEGNO

RUMORE: STUDIO PREVISIONALE RUMORE - CENSIMENTO RICETTORI ACUSTICI

PLANIMETRIE: PLANIMETRIA DI CENSIMENTO RICETTORI ELETTRODOTTI E CAVIDOTTI TAV 3 DI 12

GENERAL CONTRACTOR		ITALFERR S.p.A.		SCALA:					
<b>ATI bonifica</b>	CONSORZIO IRICAV DUE			1:2000					
IL PROGETTISTA INTEGRATORE		Data: Aprile 2016							
Franco Paoletti Bocchetto scrittore del Centro degli Ingegneri della Provincia di Roma dal 1984 - Sica S settore Civile e Ambientale		Data: Aprile 2016							
COMMESSA	LOTTO	FASE	ENTE	TIPO DOC.	OPERA/DISCIPLINA	PROGR.	REV.		
I N 0 D	0 1	D	I 2	P 6	I M 0 0 0 6	1 4 8	A		
<b>ATI bonifica</b>		Firma		Data					
		Ing. F. P. Bocchetto		Aprile 2016					
Progettazione:	Rev.	Descrizione	Redatto	Data	Verificato	Data	Approvato	Data	Autorizzato
	A	Emissione MATTM (Prot.0001350/CTVA 14/04/16)	Arch. Sig. Bocchetto	Aprile 2016	Ing. Serpi	Aprile 2016	Arch. Acquafredda	Aprile 2016	Ing. T. Bastianello
								Data: Aprile 2016	
File: IN0D01D12P6IM0006148A_00A.DWG		CUP: J41E91000000009		n. Elab.:					
		CIG: 3320049F17							