

LEGENDA

- ALTEZZA DEI FABBRICATI**
- h=3,50m(1 piano)
 - h=7,50m(2 piani)
 - h=10,50m(3 piani)
 - h=13,50m(4 piani)
 - h>13,50m(> 4 piani)

- DESTINAZIONI D'USO DEI FABBRICATI**
- Edificio residenziale o assimilabile
 - Edificio ospedaliero
 - Edificio produttivo
 - Edificio uffici o servizi
 - Edificio scolastico
 - Chiesa o cimitero

- SIMBOLOGIA**
- Barriera esistente
 - Area di studio
 - Cavidotti di progetto
 - Elettrodotti di progetto
 - ▲ Sostegno elettrodotta
 - Confine Comunale
 - Confine Provinciale

CODICE RICETTORI IMPATTATI

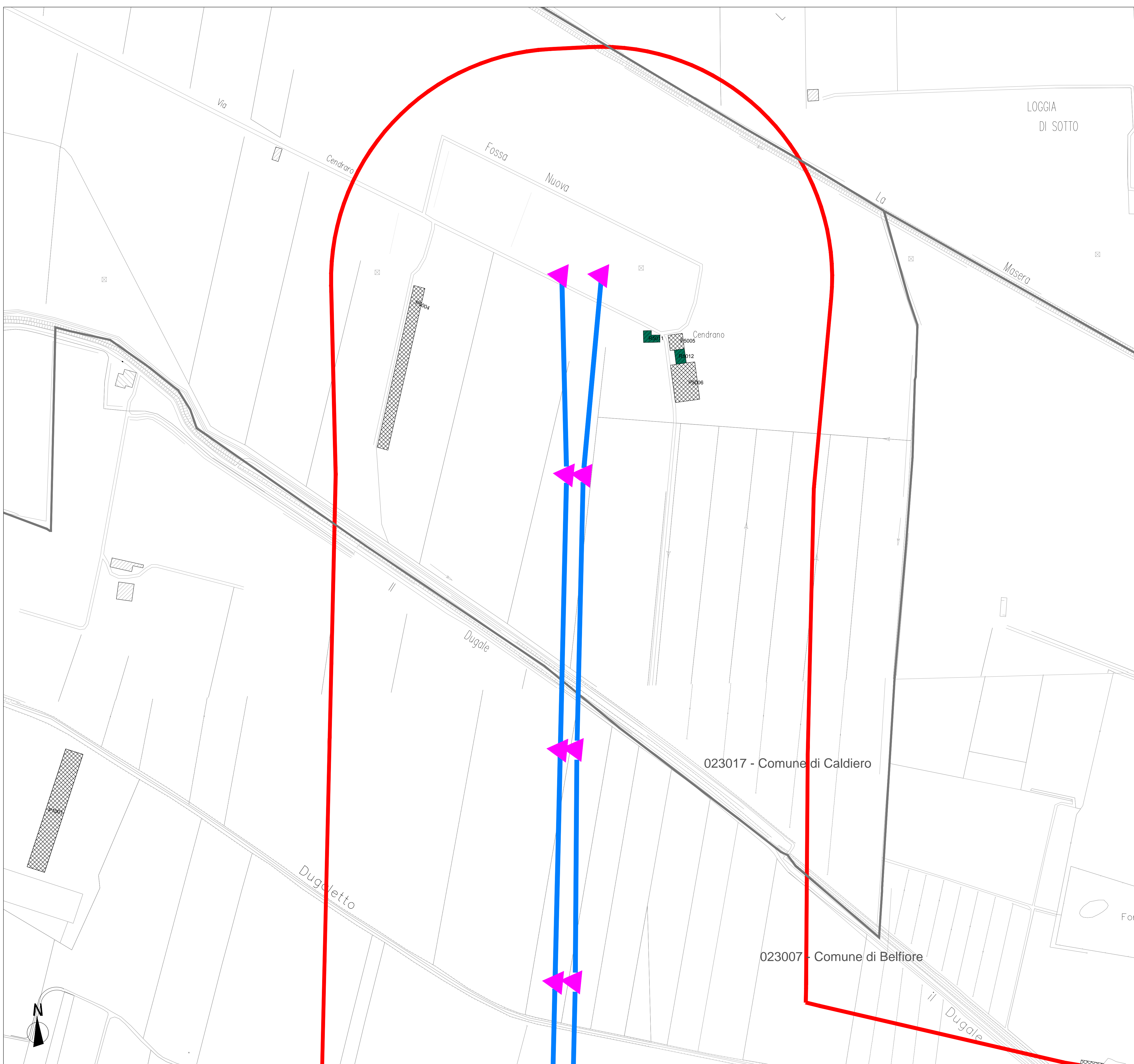
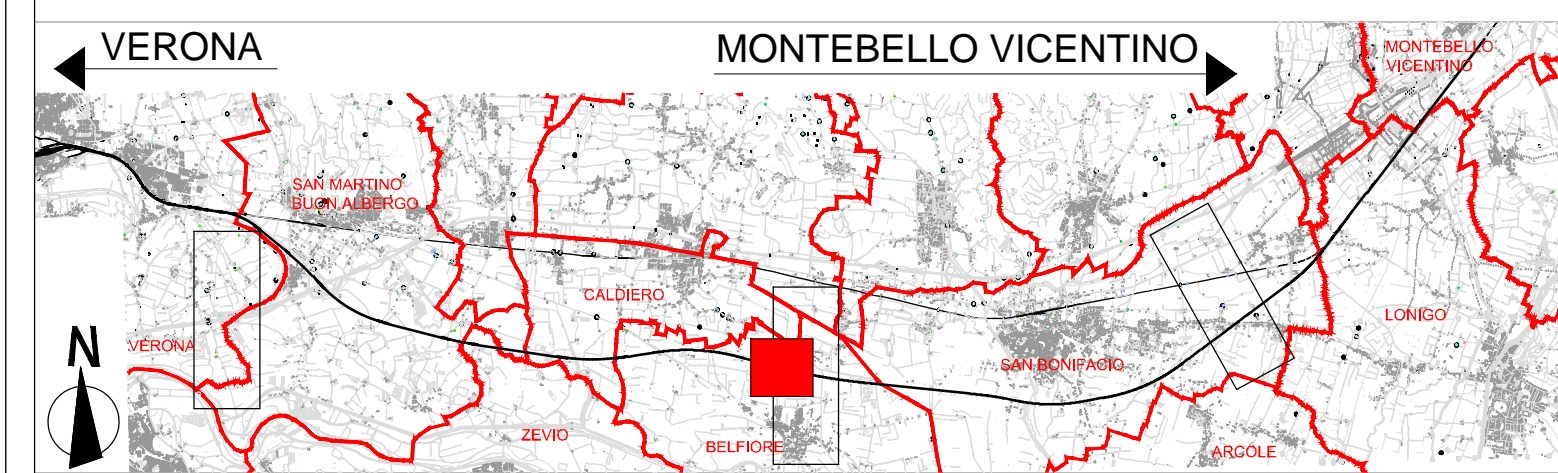
XXXXXX-YNZZZ Codifica
 XXXXXX = Codice ISTAT del comune in cui ricade il ricettore
 Y = è una lettera che indica:
 R= ricettore residenziale o sensibile
 P= fabbricato produttivo (artigianale o industriale), magazzino o deposito, centro della grande distribuzione commerciale (Grandi supermercati, IKEA, Leroy Merlin, etc)
 I= ricettore integrativo non presente nella cartografia di base CTR in scala 1:5000 o non censito in prima fase
 J= produttivo integrativo non presente nella cartografia di base CTR in scala 1:5000 o non censito in prima fase

N = è un numero che indica il lato della linea in cui è situato il ricettore
 Ricettori entro 250 m 1= lato sinistro 2= lato destro
 Integrazione MATM 5= lato sinistro 6= lato destro

ZZZ = è il numero progressivo che individua il ricettore


NOTE:
 1) La base cartografica è costituita dal CTR in scala 1:5000 aggiornata sulla base del volo ottobre 2014
 2) Per migliorare la leggibilità, il codice ISTAT è inserito sulla tavola con il nome del comune in basso a destra e lungo il confine comunale
 3) Nel caso in cui il ricettore sia costituito da un insieme di corpi fabbrica e, in fase di simulazione, si renda necessario avere più punti di calcolo, tali corpi potranno essere contraddistinti anche da una lettera dell'alfabeto.

QUADRO DI RIFERIMENTO



COMMITTENTE:

RETE FERROVIARIA ITALIANA
 GRUPPO FERROVIE DELLO STATO ITALIANE

ALTA SORVEGLIANZA:

ITALFERR
 GRUPPO FERROVIE DELLO STATO ITALIANE

GENERAL CONTRACTOR:

 Consorzio Iricav Due

INFRASTRUTTURE FERROVIARIE STRATEGICHE DEFINITE DALLA LEGGE OBIETTIVO N. 443/01

PROGETTO DEFINITIVO
LINEA AV/AC VERONA - PADOVA
SUB TRATTA VERONA - VICENZA
1° SUB LOTTO VERONA - MONTEBELLO VICENTINO

DISEGNO
 RUMORE: STUDIO PREVISIONALE RUMORE - CENSIMENTO RICETTORI ACUSTICI
 PLANIMETRIE: PLANIMETRIA DI CENSIMENTO RICETTORI ELETTRODOTTI E CAVIDOTTI TAV 4 DI 12

GENERAL CONTRACTOR		ITALFERR S.p.A.		SCALA : 1:2000
ATI bonifica IL PROGETTISTA INTEGRATORE Franco Pasio Bocchetto scrittore del Centro degli Ingegneri della Provincia di Roma dalla 1984-2012 settore Civile e Ambientale Data: Aprile 2016	CONSORZIO IRICAV DUE il Direttore Data: Aprile 2016		Data:	

COMMESSA	LOTTO	FASE	ENTE	TIPO DOC.	OPERA/DISCIPLINA	PROGR.	REV.
IN0D	01	D	I2	P6	IM0006	149	A

ATI bonifica	VISTO ATI BONIFICA	
	Firma Ing. F. P. Bocchetto	Data Aprile 2016

Progettazione:	Rev.	Descrizione	Redatto Arch. Sig. Bocchetto	Data Aprile 2016	Verificato Ing. Serpi	Data Aprile 2016	Approvato Arch. Bocchetto	Data Aprile 2016	Autorizzato Ing. T. Bastianello
A	Emissione MATM (Prot. 0001350/CTVA 14/04/16)								

File: IN0D01D12P6IM0006149A_00A.DWG CUP: J41E9100000009 n. Elab.:
 CIG: 3320049F17