

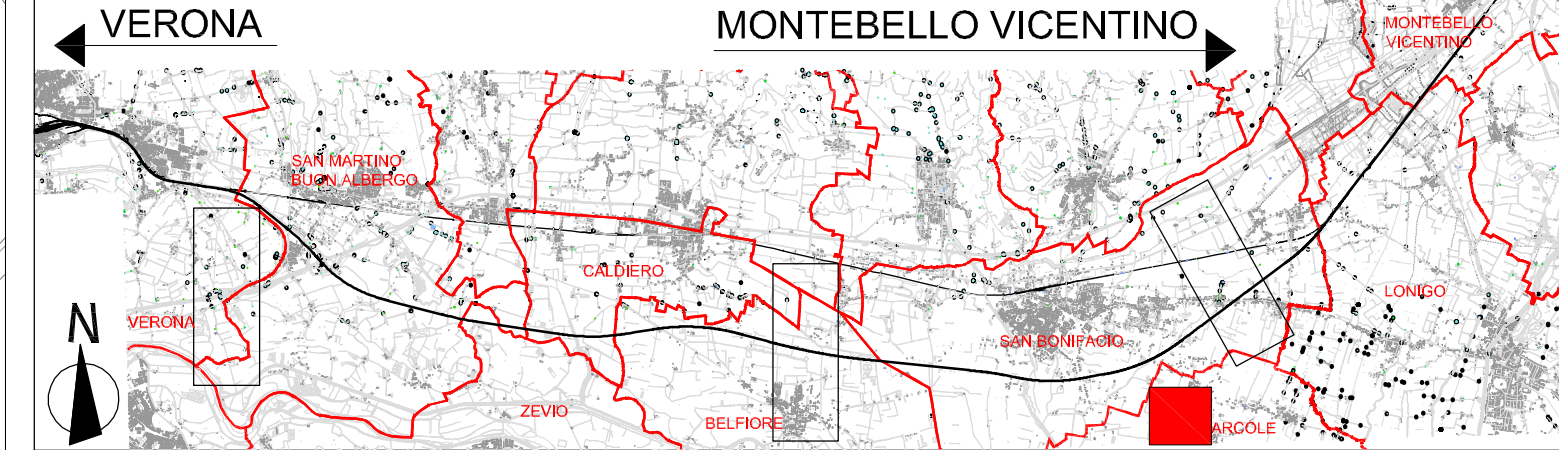
**LEGENDA**

- ALTEZZA DEI FABBRICATI**
- h=3,50m(1 piano)
  - h=7,50m(2 piani)
  - h=10,50m(3 piani)
  - h=13,50m(4 piani)
  - h>13,50m(> 4 piani)
- DESTINAZIONI D'USO DEI FABBRICATI**
- Edificio residenziale o assimilabile
  - Edificio produttivo
  - Edificio scolastico
  - Edificio ospedaliero
  - Edificio uffici o servizi
  - Chiesa o cimitero
- SIMBOLOGIA**
- Barriera esistente
  - Area di studio
  - Cavidotti di progetto
  - Elettrodotti di progetto
  - Sostegno elettrodotto
  - Confine Comunale
  - Confine Provinciale
- CODICE RICETTORI IMPATTATI**
- XXXXX-YNZZZ Codifica
- XXXXXX = Codice ISTAT del comune in cui ricade il ricettore
- Y = è una lettera che indica:
- R= ricettore residenziale o sensibile
  - P= fabbricato produttivo (artigianale o industriale), magazzino o deposito, centro della grande distribuzione commerciale (Grandi supermercati, IKEA, Leroy Merlin, etc)
  - I= ricettore integrativo non presente nella cartografia di base CTR in scala 1:5000 o non censito in prima fase
  - J= produttivo integrativo non presente nella cartografia di base CTR in scala 1:5000 o non censito in prima fase
- N = è un numero che indica il lato della linea in cui è situato il ricettore
- Ricettori entro 250 m    1= lato sinistro    2= lato destro
- Integrazione MATTM    5= lato sinistro    6= lato destro
- ZZZ = è il numero progressivo che individua il ricettore
- NOTE:**
- 1) La base cartografica è costituita dal CTR in scala 1:5000 aggiornata sulla base del volo ottobre 2014
  - 2) Per migliorare la leggibilità, il codice ISTAT è inserito sulla tavola con il nome del comune in basso a destra e lungo il confine comunale
  - 3) Nel caso in cui il ricettore sia costituito da un insieme di corpi fabbrica e, in fase di simulazione, si renda necessario avere più punti di calcolo, tali corpi potranno essere contraddistinti anche da una lettera dell'alfabeto.

023069 - Comune di San Bonifacio

023004 - Comune di Marcole

**QUADRO DI RIFERIMENTO**



COMMITTENTE:

ALTA SORVEGLIANZA:

GENERAL CONTRACTOR:

**INFRASTRUTTURE FERROVIARIE STRATEGICHE DEFINITE DALLA LEGGE OBIETTIVO N. 443/01**

**PROGETTO DEFINITIVO**  
**LINEA AV/AC VERONA - PADOVA**  
**SUB TRATTA VERONA - VICENZA**  
**1° SUB LOTTO VERONA - MONTEBELLO VICENTINO**

**DISEGNO**  
 RUMORE: STUDIO PREVISIONALE RUMORE - CENSIMENTO RICETTORI ACUSTICI  
 PLANIMETRIE: PLANIMETRIA DI CENSIMENTO RICETTORI ELETTRODOTTI E CAVIDOTTI TAV 7 DI 12

GENERAL CONTRACTOR		ITALFERR S.p.A.		SCALA: 1:2000
<b>ATI bonifica</b>	CONSORZIO IRICAV DUE il Direttore			
IL PROGETTISTA INTEGRATORE: Franco Paolo Bocchetto Ingegnere iscritto all'Albo dei Periti e Architetti della Provincia di Roma dal 1984 - Sica S settore Civile e Ambientale Data: Aprile 2016		Data: Aprile 2016		

COMMESSA	LOTTO	FASE	ENTE	TIPO DOC.	OPERA/DISCIPLINA	PROGR.	REV.
IN0D	01	D	I2	P6	IM0006	152	A

<b>ATI bonifica</b>		Firma		Data		
		Ing. F.P. Bocchetto		Aprile 2016		
VISTO ATI BONIFICA						
Progettazione:						
Rev.	Descrizione	Redatto	Data	Verificato	Data	Approvato
A	Emissione MATTM (Prot.000135DOCTVA 14/04/16)	Arch. Bignazzi	Aprile 2016	Ing. Serpi	Aprile 2016	Arch. Acquafredda
Data: Aprile 2016						