

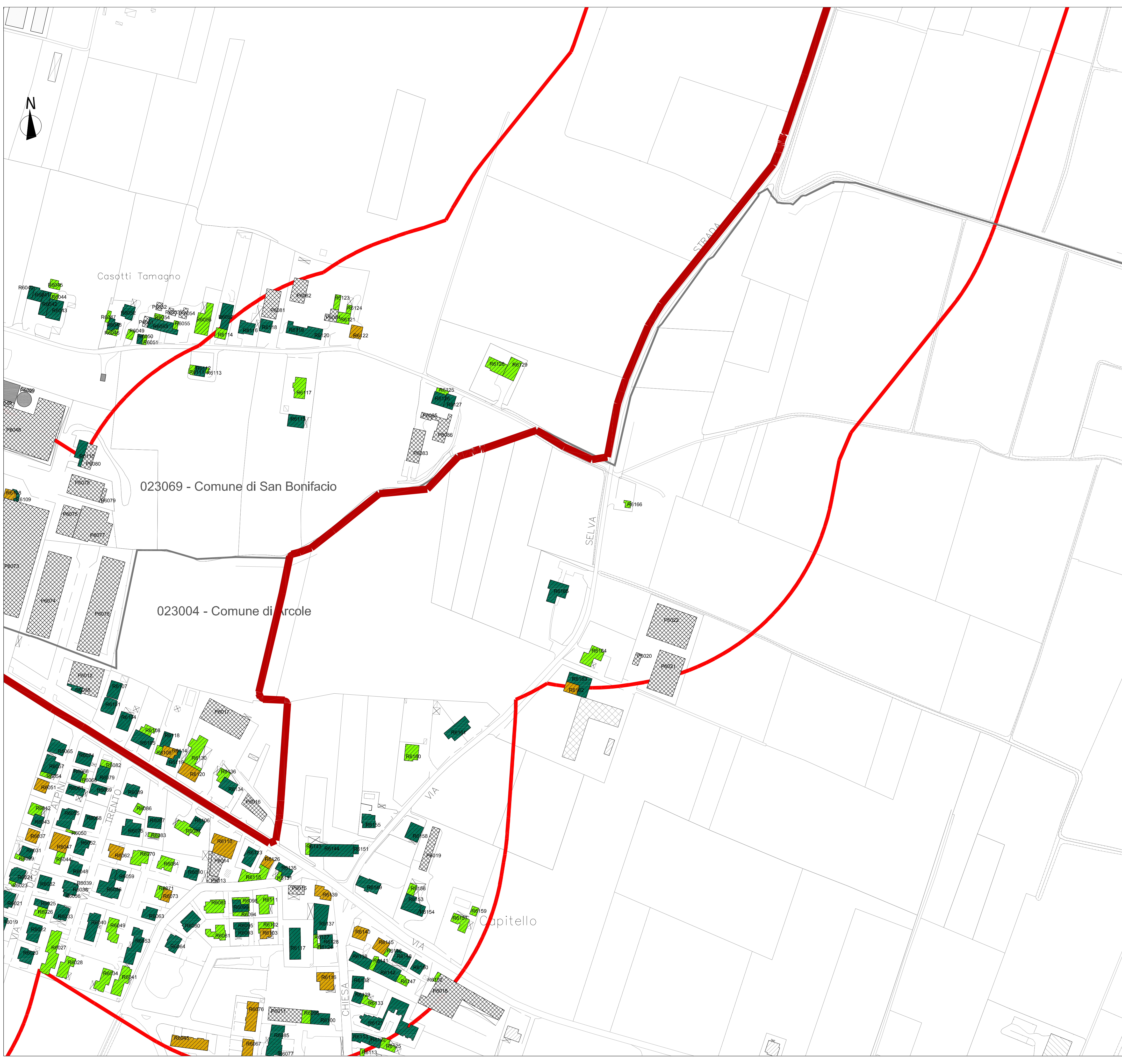
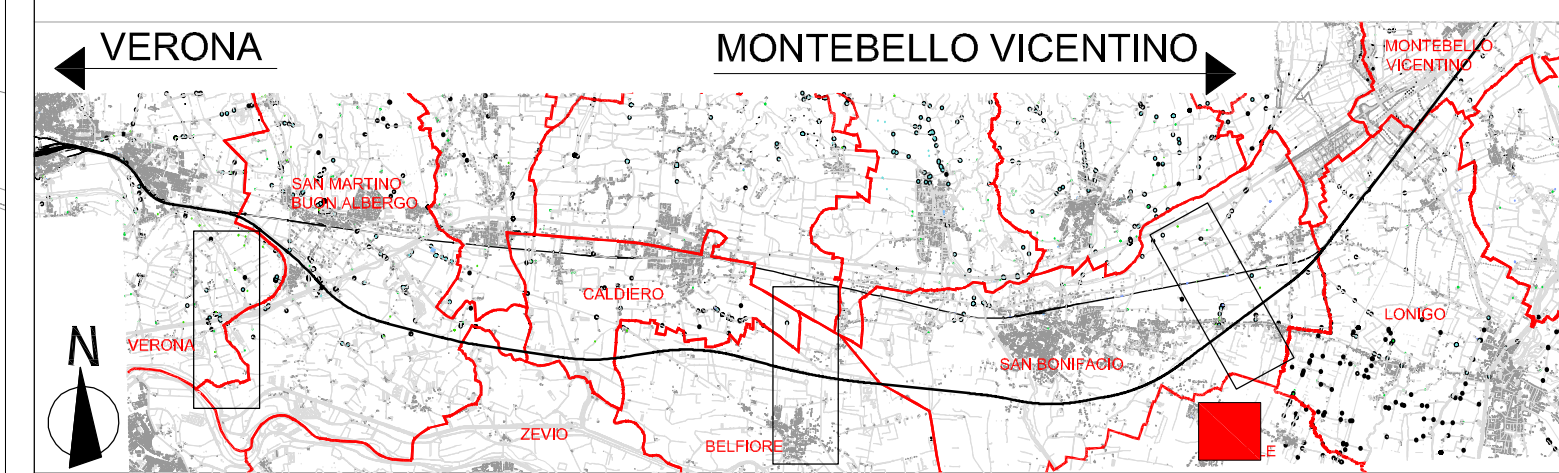
LEGENDA

- ALTEZZA DEI FABBRICATI**
- h=3,50m(1 piano)
 - h=7,50m(2 piani)
 - h=10,50m(3 piani)
 - h=13,50m(4 piani)
 - h>13,50m(> 4 piani)
- DESTINAZIONI D'USO DEI FABBRICATI**
- Edificio residenziale o assimilabile
 - Edificio produttivo
 - Edificio scolastico
 - Edificio ospedaliero
 - Edificio uffici o servizi
 - Chiesa o cimitero
- SIMBOLOGIA**
- Barriera esistente
 - Area di studio
 - Cavidotti di progetto
 - Elettrodotti di progetto
 - Sostegno elettrodotto
 - Confine Comunale
 - Confine Provinciale

CODICE RICETTORI IMPATTATI
 XXXXXX-YNZZZ Codifica
 XXXXXX = Codice ISTAT del comune in cui ricade il ricettore
 Y = è una lettera che indica:
 R= ricettore residenziale o sensibile
 P= fabbricato produttivo (artigianale o industriale), magazzino o deposito, centro della grande distribuzione commerciale (Grandi supermercati, IKEA, Leroy Merlin, etc)
 I= ricettore integrativo non presente nella cartografia di base CTR in scala 1:5000 o non censito in prima fase
 J= produttivo integrativo non presente nella cartografia di base CTR in scala 1:5000 o non censito in prima fase
 N = è un numero che indica il lato della linea in cui è situato il ricettore
 Ricettori entro 250 m 1= lato sinistro 2= lato destro
 Integrazione MATTM 5= lato sinistro 6= lato destro
 ZZZ = è il numero progressivo che individua il ricettore

NOTE:
 1) La base cartografica è costituita dal CTR in scala 1:5000 aggiornata sulla base del volo ottobre 2014
 2) Per migliorare la leggibilità, il codice ISTAT è inserito sulla tavola con il nome del comune in basso a destra e lungo il confine comunale
 3) Nel caso in cui il ricettore sia costituito da un insieme di corpi fabbrica e, in fase di simulazione, si renda necessario avere più punti di calcolo, tali corpi potranno essere contraddistinti anche da una lettera dell'alfabeto.

QUADRO DI RIFERIMENTO



COMMITTENTE: **RFI RETE FERROVIARIA ITALIANA GRUPPO FERROVIE DELLO STATO ITALIANE**

ALTA SORVEGLIANZA: **ITALFERR GRUPPO FERROVIE DELLO STATO ITALIANE**

GENERAL CONTRACTOR: **Consorzio IricAV Due**

INFRASTRUTTURE FERROVIARIE STRATEGICHE DEFINITE DALLA LEGGE OBIETTIVO N. 443/01

PROGETTO DEFINITIVO
LINEA AV/AC VERONA - PADOVA
SUB TRATTA VERONA - VICENZA
1° SUB LOTTO VERONA - MONTEBELLO VICENTINO

DISEGNO
 RUMORE: STUDIO PREVISIONALE RUMORE - CENSIMENTO RICETTORI ACUSTICI
 PLANIMETRIE: PLANIMETRIA DI CENSIMENTO RICETTORI ELETTRODOTTI E CAVIDOTTI TAV 8 DI 12

GENERAL CONTRACTOR		ITALFERR S.p.A.		SCALA:
ATI bonifica	CONSORZIO IRICAV DUE il Direttore			1:2000
IL PROGETTISTA INTEGRATORE Franco Paolo Boccetto Architetto iscritto all'Ordine degli Architetti della Provincia di Roma dal 1984 - S.p.A. settore Urbanistica e Ambientale		Data: Aprile 2016	Data: Aprile 2016	Data: Aprile 2016

COMMESSA	LOTTO	FASE	ENTE	TIPO DOC.	OPERA/DISCIPLINA	PROGR.	REV.
IN0D	01	D	I2	P6	IM0006	153	A

ATI bonifica		Firma		Data				
Progettazione:		Ing. F.P. Boccetto		Aprile 2016				
Rev.	Descrizione	Redatto	Data	Verificato	Data	Approvato	Data	Autorizzato
A	Emissione MATTM (Prot.0001350CTVA 14/04/16)	Arch. Boccetto	Aprile 2016	Ing. Serpi	Aprile 2016	Arch. Acquafredda	Aprile 2016	Ing. T. Bastianello

File: IN0D01D12P6IM0006153A_00A.DWG CUP: J41E9100000009 n. Elab.:
 CIG: 3320049F17