

LEGENDA

SITUAZIONE POST OPERAM

- Tratti critici
- Linea AV./A.C.
 - Linea storica in variante
 - Linea storica non variante

DESTINAZIONI D'USO

- Edificio residenziale o assimilabile
- Edificio scolastico
- Edifici di culto
- Edificio uffici o servizi
- Edificio produttivo
- Edificio ospedaliero
- Edificio produttivo sensibile

CODIFICA

VIB xx xx = numero progressivo del tratto

CODICE RICETTORI

XXXXX-YNZZ Codifica

XXXXXX = Codice ISTAT del comune in cui ricade il ricettore
 Y = è una lettera che indica:
 R = ricettore residenziale o sensibile
 P = fabbricato produttivo (artigianale o industriale), magazzino o deposito, centro della grande distribuzione commerciale (Grandi supermercati, IKEA, Leroy Merlin, etc)
 I = ricettore integrativo non presente nella cartografia di base CTR in scala 1:5000 o non censito in prima fase
 J = ricettore integrativo non presente nella cartografia di base CTR in scala 1:5000 o non censito in prima fase

N = è un numero che indica il lato della linea in cui è situato il ricettore 1= lato sinistro e 2= lato destro calcolato rispetto al verso delle progressive crescenti
 ZZZ = è il numero progressivo che individua il ricettore

- NOTE:
- La base cartografica è costituita dal CTR in scala 1:5000 aggiornata sulla base del volo ottobre 2014
 - Per migliorare la leggibilità, il codice ISTAT è inserito sulla tavola con il nome del comune in basso a destra e lungo il confine comunale
 - Nel caso in cui il ricettore sia costituito da un insieme di corpi fabbrica e, in fase di simulazione, si renda necessario avere più punti di calcolo, tali corpi potranno essere contraddistinti anche da una lettera dell'alfabeto.

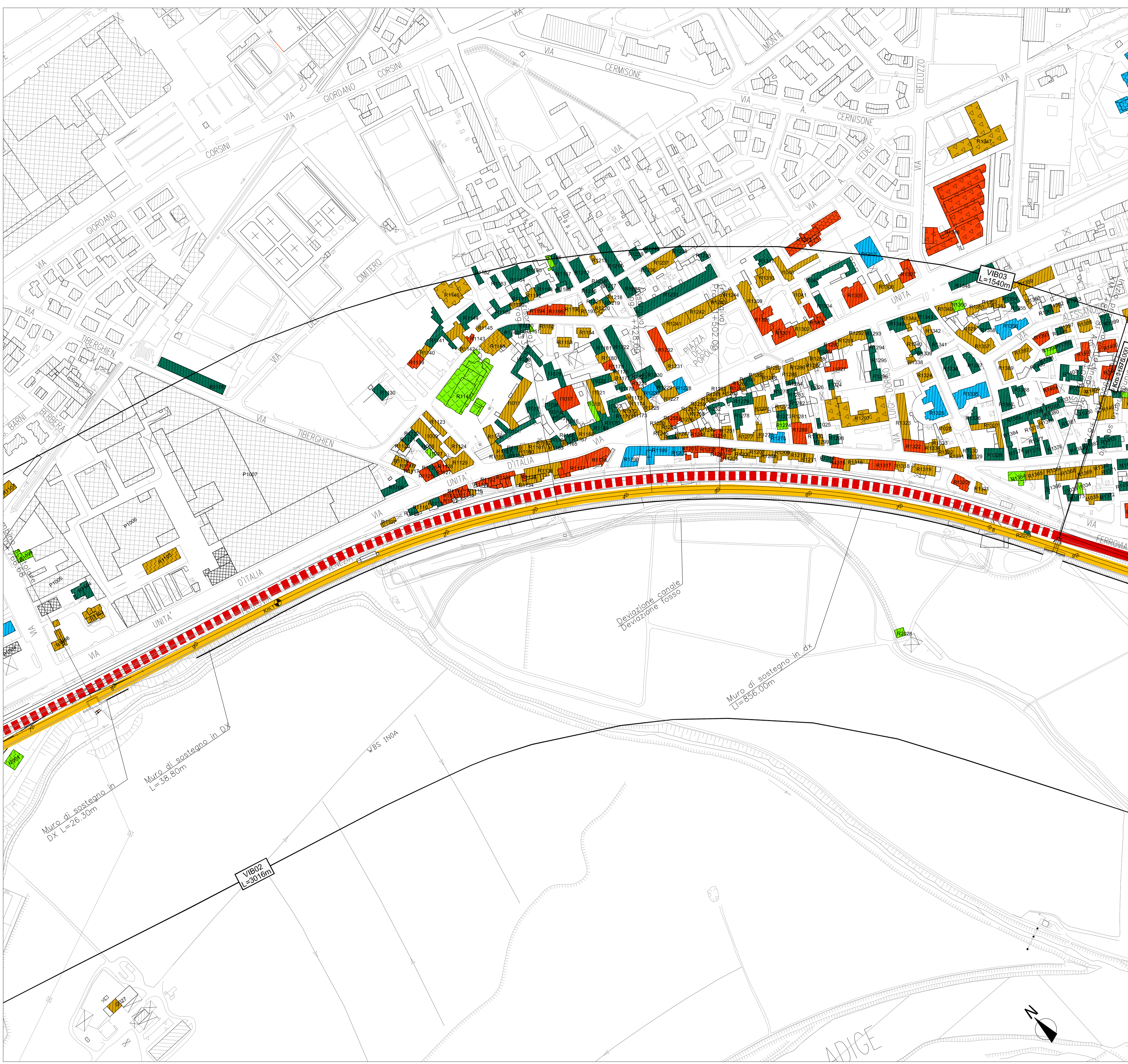
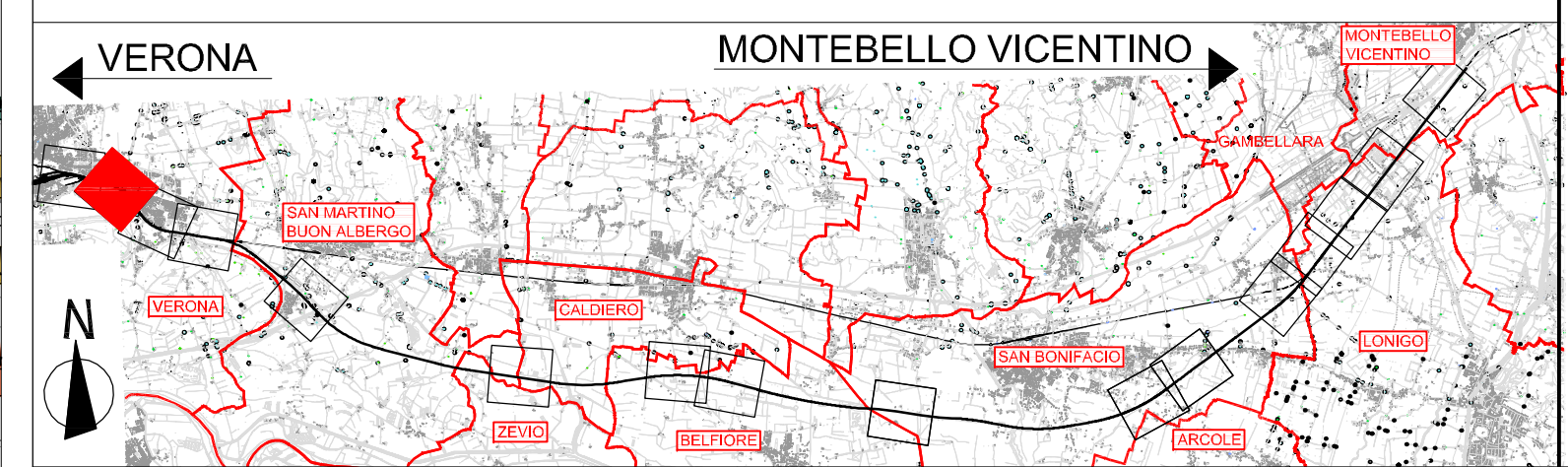
LIMITI AMMINISTRATIVI

- Confine Comunale
- Confine Provinciale

ALTEZZA DEI FABBRICATI

- h=3,50m(1 piano)
- h=7,50m(2 piani)
- h=10,50m(3 piani)
- h=13,50m(4 piani)
- h>13,50m(> 4 piani)

QUADRO DI RIFERIMENTO



COMMITTENTE:
RFI
 RETE FERROVIARIA ITALIANA
 GRUPPO FERROVIE DELLO STATO ITALIANE

ALTA SORVEGLIANZA:
ITALFERR
 GRUPPO FERROVIE DELLO STATO ITALIANE

GENERAL CONTRACTOR:
 Consorzio IricAV Due

INFRASTRUTTURE FERROVIARIE STRATEGICHE DEFINITE DALLA LEGGE OBIETTIVO N. 443/01

PROGETTO DEFINITIVO
 LINEA AV/AC VERONA - PADOVA
 SUB TRATTA VERONA - VICENZA
 1° SUB LOTTO VERONA - MONTEBELLO VICENTINO

DISEGNO
 VIBRAZIONI: STUDIO PREVISIONALE VIBRAZIONI
 PLANIMETRIE: PLANIMETRIA DI INDIVIDUAZIONE DELLE AREE CRITICHE TAV. 2 DI 17

GENERAL CONTRACTOR		ITALFERR S.p.A.		SCALA: 1:2000
ATI bonifica IL PROGETTISTA INTEGRATORE Franco Pirovano Bocchetto Istituto all'Ordine degli Ingegneri della Provincia di Roma all'11564/1 - Sala 2 settore CAD e Ambiente Data: Aprile 2016		CONSORZIO IRICAV DUE il Direttore Data: Aprile 2016		

COMMESSA	LOTTO	FASE	ENTE	TIPO DOC.	OPERA/DISCIPLINA	PROGR.	REV.
I N 0 D	0 0	D	I 2	P 6	I M 0 0 0 6	1 3 0	C

ATI bonifica		Firma		Data		
		Ing. F.P. Bocchetto		Aprile 2016		
VISTO ATI BONIFICA						
Progettazione:	Redatto	Data	Verificato	Data	Approvato	Data
Rev. A	EMISSIONE DEFINITIVA	Arch. Pierandrei	Ing. Serpi	Maggio 2015	Dot. Abrami	Maggio 2015
Rev. B	REVISIONE ISTRUTTORIA ITALFERR	Arch. Pierandrei	Ing. Serpi	Luglio 2015	Dot. Abrami	Luglio 2015
Rev. C	Emissione MATM (Procl.0001350CTVA.14/04/16)	Ing. Grimaldi	Ing. Serpi	Aprile 2016	Arch. Pierandrei	Aprile 2016
Data: Aprile 2016						

File:IN0D00D12P6IM0006130C_00A.DWG CUP: J41E91000000009 n. Elab.:
 CIG: 3320049F17