

LEGENDA

SITUAZIONE POST OPERAM

- Tratti critici
- Linea AV./A.C.
 - Linea storica in variante
 - Linea storica non variante

DESTINAZIONI D'USO

- Edificio residenziale o assimilabile
- Edificio scolastico
- Edifici di culto
- Edificio uffici o servizi
- Edificio produttivo
- Edificio ospedaliero
- Edificio produttivo sensibile

CODIFICA

VIB xx xx = numero progressivo del tratto

CODICE RICETTORI

XXXXXX-YNZZZ Codifica

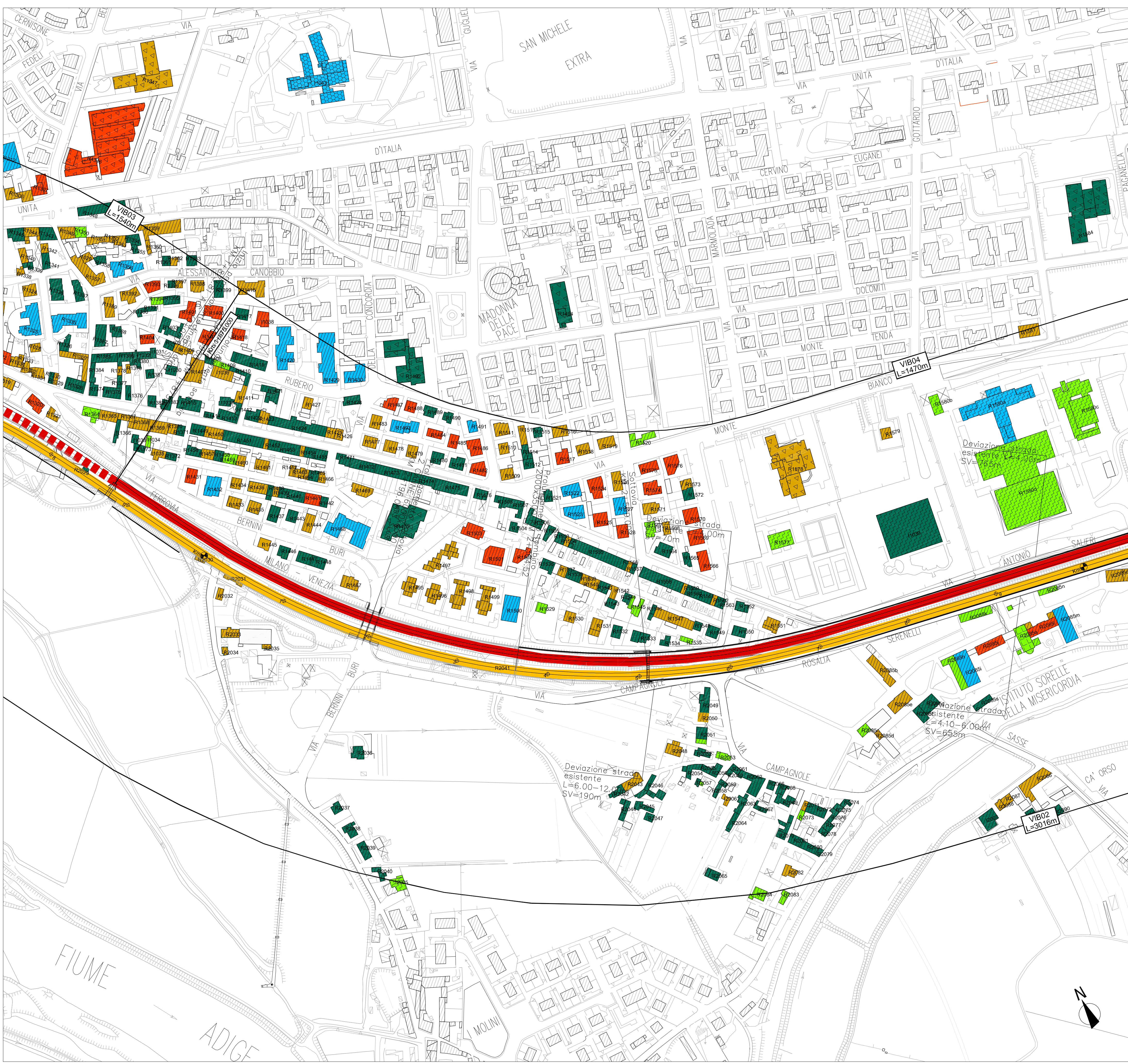
- XXXXXX = Codice ISTAT del comune in cui ricade il ricettore
 Y = è una lettera che indica:
 R= ricettore residenziale o sensibile
 P= fabbricato produttivo (artigianale o industriale), magazzino o deposito, centro della grande distribuzione commerciale (Grandi supermercati, IKEA, Leroy Merlin, etc)
 I= ricettore integrativo non presente nella cartografia di base CTR in scala 1:5000 o non censito in prima fase
 J= produttivo integrativo non presente nella cartografia di base CTR in scala 1:5000 o non censito in prima fase
 N = è un numero che indica il lato della linea in cui è situato il ricettore 1= lato sinistro e 2= lato destro calcolato rispetto al verso delle progressive crescenti
 ZZZ = è il numero progressivo che individua il ricettore
- NOTE:
 1) La base cartografica è costituita dal CTR in scala 1:5000 aggiornata sulla base del volo ottobre 2014
 2) Per migliorare la leggibilità, il codice ISTAT è inserito sulla tavola con il nome del comune in basso a destra e lungo il confine comunale
 3) Nel caso in cui il ricettore sia costituito da un insieme di corpi fabbrica e, in fase di simulazione, si renda necessario avere più punti di calcolo, tali corpi potranno essere contraddistinti anche da una lettera dell'alfabeto.

LIMITI AMMINISTRATIVI

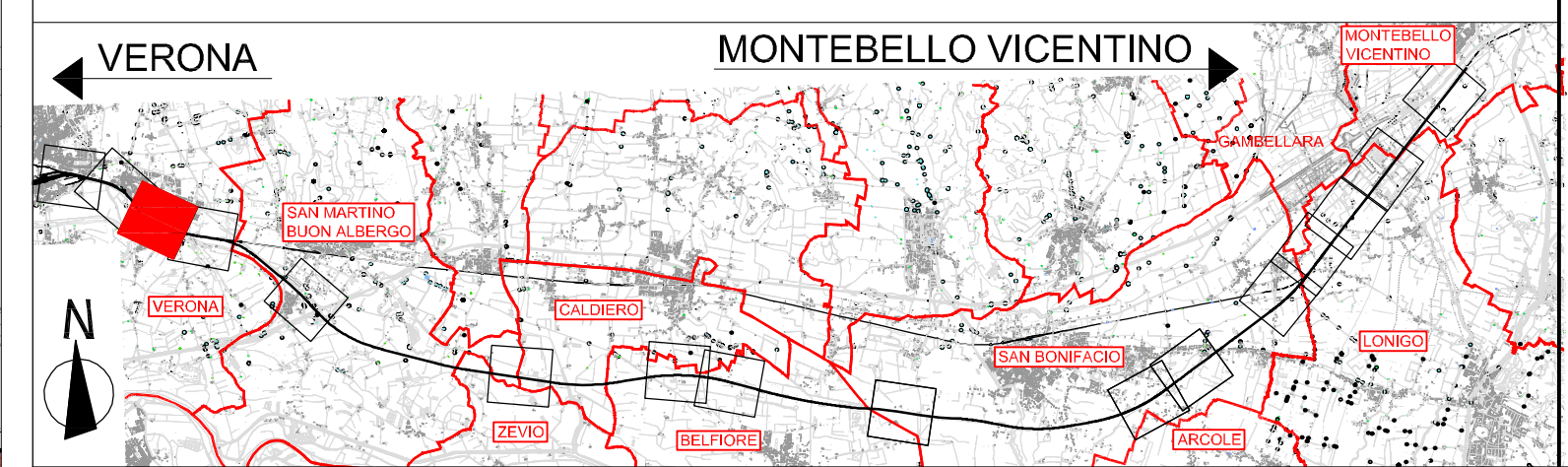
- Confine Comunale
- Confine Provinciale

ALTEZZA DEI FABBRICATI

- h=3,50m(1 piano)
- h=7,50m(2 piani)
- h=10,50m(3 piani)
- h=13,50m(4 piani)
- h>13,50m(> 4 piani)



QUADRO DI RIFERIMENTO



COMMITTENTE: **RFI** RETE FERROVIARIA ITALIANA GRUPPO FERROVIE DELLO STATO ITALIANE

ALTA SORVEGLIANZA: **ITALFERR** GRUPPO FERROVIE DELLO STATO ITALIANE

GENERAL CONTRACTOR: **Consorzio IricAV Due**

INFRASTRUTTURE FERROVIARIE STRATEGICHE DEFINITE DALLA LEGGE OBIETTIVO N. 443/01

PROGETTO DEFINITIVO
LINEA AV/AC VERONA - PADOVA
SUB TRATTA VERONA - VICENZA
1° SUB LOTTO VERONA - MONTEBELLO VICENTINO

DISEGNO
 VIBRAZIONI: STUDIO PREVISIONALE VIBRAZIONI
 PLANIMETRIE: PLANIMETRIA DI INDIVIDUAZIONE DELLE AREE CRITICHE TAV. 3 DI 17

GENERAL CONTRACTOR		ITALFERR S.p.A.		SCALA: 1:2000
ATI bonifica IL PROGETTISTA INTEGRATORE: Franco Pirovano Istituto di Studi e Ricerche sulla Provincia di Roma 00144 Roma - Italia settore CAD e Ambiente		CONSORZIO IRICAV DUE il Direttore		
Data: Aprile 2016		Data: Aprile 2016		

COMMESSA	LOTTO	FASE	ENTE	TIPO DOC.	OPERA/DISCIPLINA	PROGR.	REV.
IN0D	00	D	I2	P6	IM0006	131	C

ATI bonifica		Firma		Data				
		Ing. F.P. Bocchetto		Aprile 2016				
VISTO ATI BONIFICA								
Progettazione:	Data: Aprile 2016							
Rev.	Descrizione	Redatto	Data	Verificato	Data	Approvato	Data	Autorizzato
A	EMISSIONE DEFINITIVA	Arch. Pirovano	Maggio 2016	Ing. Serpi	Maggio 2016	Dot. Abrami	Maggio 2016	Ing. T. Bastianello
B	REVISIONE ISTRUTTORIA ITALFERR	Arch. Pirovano	Luglio 2016	Ing. Serpi	Luglio 2016	Dot. Abrami	Luglio 2016	
C	Emissione MATM (Procl.0001350CTVA.14/04/16)	Ing. G. Malati	Aprile 2016	Ing. Serpi	Aprile 2016	Arch. Pirovano	Aprile 2016	
							Data: Aprile 2016	

File: IN0D00D2P6IM0006131C_00A.DWG CUP: J41E9100000009 n. Elab.:
 CIG: 3320049F17