

# LEGENDA

## SITUAZIONE POST OPERAM

- Tratti critici
- Linea AV./A.C.
  - Linea storica in variante
  - Linea storica non variante

- LIMITI AMMINISTRATIVI
- Confine Comunale
  - Confine Provinciale

## DESTINAZIONI D'USO

- Edificio residenziale o assimilabile
- Edificio scolastico
- Edifici di culto
- Edificio uffici o servizi
- Edificio produttivo
- Edificio ospedaliero
- Edificio produttivo sensibile

- ALTEZZA DEI FABBRICATI
- h=3,50m(1 piano)
  - h=7,50m(2 piani)
  - h=10,50m(3 piani)
  - h=13,50m(4 piani)
  - h>13,50m(> 4 piani)

## CODIFICA

VIB xx xx = numero progressivo del tratto

## CODICE RICETTORI

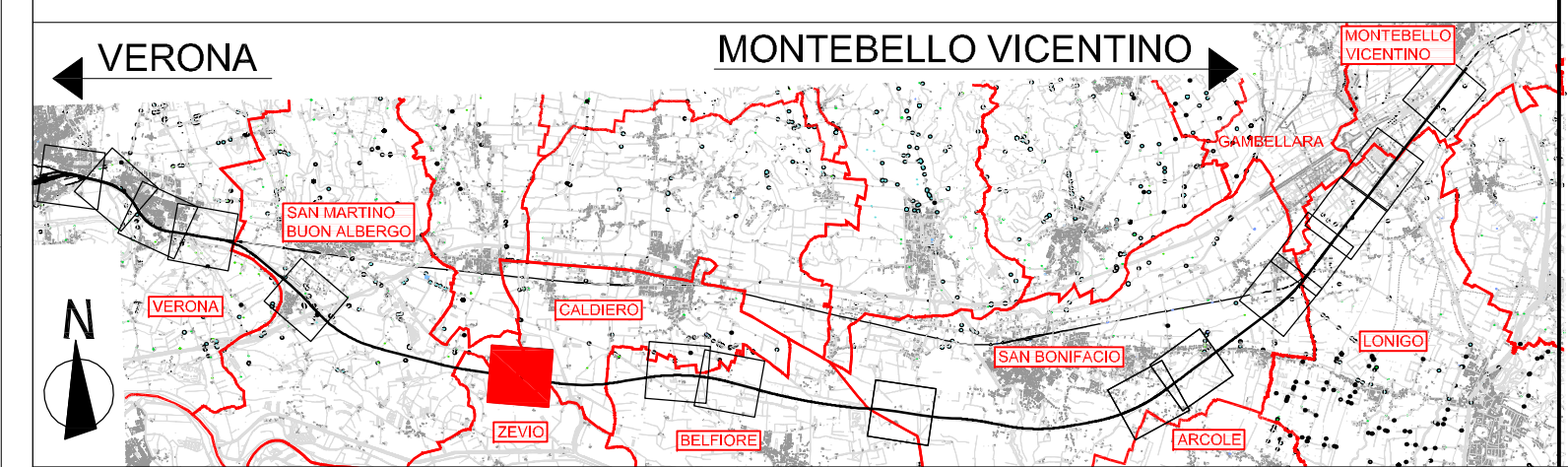
XXXXX-YNZZZ Codifica

XXXXXX = Codice ISTAT del comune in cui ricade il ricettore  
 Y = è una lettera che indica:  
 R= ricettore residenziale o sensibile  
 P= fabbricato produttivo (artigianale o industriale), magazzino o deposito, centro della grande distribuzione commerciale (Grandi supermercati, IKEA, Leroy Merlin, etc)  
 I= ricettore integrativo non presente nella cartografia di base CTR in scala 1:5000 o non censito in prima fase  
 J= produttivo integrativo non presente nella cartografia di base CTR in scala 1:5000 o non censito in prima fase

N = è un numero che indica il lato della linea in cui è situato il ricettore 1= lato sinistro e 2= lato destro calcolato rispetto al verso delle progressive crescenti  
 ZZZ = è il numero progressivo che individua il ricettore

NOTE:  
 1) La base cartografica è costituita dal CTR in scala 1:5000 aggiornata sulla base del volo ottobre 2014  
 2) Per migliorare la leggibilità, il codice ISTAT è inserito sulla tavola con il nome del comune in basso a destra e lungo il confine comunale  
 3) Nel caso in cui il ricettore sia costituito da un insieme di corpi fabbrica e, in fase di simulazione, si renda necessario avere più punti di calcolo, tali corpi potranno essere contraddistinti anche da una lettera dell'alfabeto.

## QUADRO DI RIFERIMENTO



COMMITTENTE:  
**RFI**  
 RETE FERROVIARIA ITALIANA  
 GRUPPO FERROVIE DELLO STATO ITALIANE

ALTA SORVEGLIANZA:  
**ITALFERR**  
 GRUPPO FERROVIE DELLO STATO ITALIANE

GENERAL CONTRACTOR:  
 Consorzio IricAV Due

## INFRASTRUTTURE FERROVIARIE STRATEGICHE DEFINITE DALLA LEGGE OBIETTIVO N. 443/01

### PROGETTO DEFINITIVO LINEA AV/AC VERONA - PADOVA SUB TRATTA VERONA - VICENZA 1° SUB LOTTO VERONA - MONTEBELLO VICENTINO

DISEGNO  
 VIBRAZIONI: STUDIO PREVISIONALE VIBRAZIONI  
 PLANIMETRIE: PLANIMETRIA DI INDIVIDUAZIONE DELLE AREE CRITICHE TAV. 6 DI 17

GENERAL CONTRACTOR		ITALFERR S.p.A.		SCALA: 1:2000
<b>ATI bonifica</b>	CONSORZIO IRICAV DUE il Direttore			
IL PROGETTISTA INTEGRATORE Franco Florio Bocchetto Incarico di Direttore degli Interventi della Provincia di Roma dal 1994 - 2014 settore C&M e Ambiente Data: Aprile 2016		Data: Aprile 2016	Data:	

COMMESSA	LOTTO	FASE	ENTE	TIPO DOC.	OPERA/DISCIPLINA	PROGR.	REV.
IN0D	00	D	I2	P6	IM0006	134	C

<b>ATI bonifica</b>		VISTO ATI BONIFICA	
Firma Ing. F.P. Bocchetto		Data Aprile 2016	

Rev.	Descrizione	Redatto	Data	Verificato	Data	Approvato	Data	Autorizzato
A	EMISSIONE DEFINITIVA	Ing. Pierandrea	Maggio 2015	Ing. Serpi	Maggio 2015	Dot. Abrami	Maggio 2015	Ing. T. Bastianello
B	REVISIONE ISTRUTTORIA ITALFERR	Ing. Pierandrea	Luglio 2015	Ing. Serpi	Luglio 2015	Dot. Abrami	Luglio 2015	
C	Emissione MATM (Procl.0001350CTVA 14/04/16)	Ing. G. Malati	Aprile 2016	Ing. Serpi	Aprile 2016	Arch. Pierandrea	Aprile 2016	

File: IN0D00D2P6IM0006134C\_00A.DWG CUP: J41E9100000009 n. Elab.:  
 CIG: 3320049F17