

LEGENDA

SITUAZIONE POST OPERAM

Tratti critici

- Linea AV./A.C.
- Linea storica in variante
- Linea storica non variante

DESTINAZIONI D'USO

- Edificio residenziale o assimilabile
- Edificio scolastico
- Edifici di culto
- Edificio uffici o servizi
- Edificio produttivo
- Edificio ospedaliero
- Edificio produttivo sensibile

CODIFICA

VIB xx xx = numero progressivo del tratto

CODICE RICETTORI

XXXXXX-YNZZ Codifica

- XXXXXX = Codice ISTAT del comune in cui ricade il ricevitore
 Y = è una lettera che indica:
 R = ricevitore residenziale o sensibile
 P = fabbricato produttivo (artigianale o industriale), magazzino o deposito, centro della grande distribuzione commerciale (Grandi supermercati, IKEA, Leroy Merlin, etc)
 I = ricevitore integrativo non presente nella cartografia di base CTR in scala 1:5000 o non censito in prima fase
 J = produttivo integrativo non presente nella cartografia di base CTR in scala 1:5000 o non censito in prima fase
 N = è un numero che indica il lato della linea in cui è situato il ricevitore 1= lato sinistro e 2= lato destro calcolato rispetto al verso delle progressive crescenti
 ZZZ = è il numero progressivo che individua il ricevitore

NOTE:

- 1) La base cartografica è costituita dal CTR in scala 1:5000 aggiornata sulla base del volo ottobre 2014
- 2) Per migliorare la leggibilità, il codice ISTAT è inserito sulla tavola con il nome del comune in basso a destra e lungo il confine comunale
- 3) Nel caso in cui il ricevitore sia costituito da un insieme di corpi fabbrica e, in fase di simulazione, si renda necessario avere più punti di calcolo, tali corpi potranno essere contraddistinti anche da una lettera dell'alfabeto.

LIMITI AMMINISTRATIVI

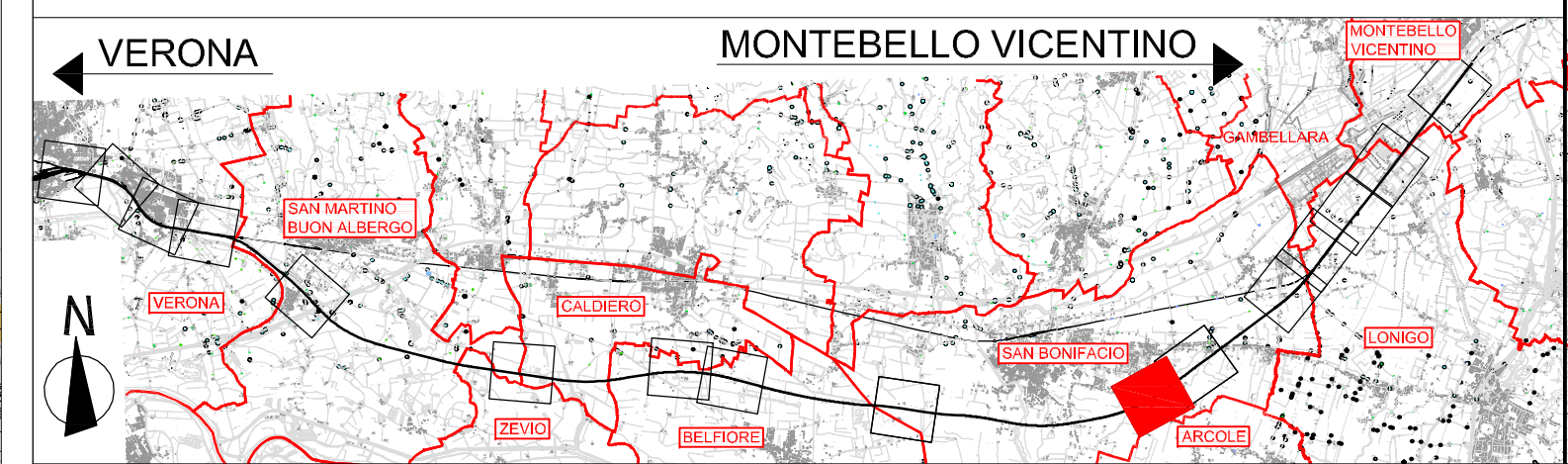
- Confine Comunale
- Confine Provinciale

ALTEZZA DEI FABBRICATI

- h=3,50m(1 piano)
- h=7,50m(2 piani)
- h=10,50m(3 piani)
- h=13,50m(4 piani)
- h>13,50m(> 4 piani)



QUADRO DI RIFERIMENTO



COMMITTENTE:
SRFI
 RETE FERROVIARIA ITALIANA
 GRUPPO FERROVIE DELLO STATO ITALIANE

ALTA SORVEGLIANZA:
ITALFERR
 GRUPPO FERROVIE DELLO STATO ITALIANE

GENERAL CONTRACTOR:
 Consorzio IricAV Due

INFRASTRUTTURE FERROVIARIE STRATEGICHE DEFINITE DALLA LEGGE OBIETTIVO N. 443/01

PROGETTO DEFINITIVO

LINEA AV/AC VERONA - PADOVA

SUB TRATTA VERONA - VICENZA

1° SUB LOTTO VERONA - MONTEBELLO VICENTINO

DISEGNO
 VIBRAZIONI: STUDIO PREVISIONALE VIBRAZIONI
 PLANIMETRIE: PLANIMETRIA DI INDIVIDUAZIONE DELLE AREE CRITICHE TAV. 10 DI 17

GENERAL CONTRACTOR		ITALFERR S.p.A.		SCALA: 1:2000
ATI bonifica	CONSORZIO IRICAV DUE il Direttore			
IL PROGETTISTA INTEGRATORE: <small>Franco Paolo Bocchetto Ingegnere dell'Ordine degli Ingegneri della Provincia di Roma Atto 15641/2014 settore CA8/0 - Ambiente</small>		Data: Aprile 2016	Data: Aprile 2016	

COMMESSA	LOTTO	FASE	ENTE	TIPO DOC.	OPERA/DISCIPLINA	PROGR.	REV.
IN0D	00	D	I2	P6	IM0006	138	C

ATI bonifica		Firma Ing. F.P. Bocchetto		Data Aprile 2016				
Progettazione:								
Rev.	Descrizione	Redatto	Data	Verificato	Data	Approvato	Data	Autorizzato
A	EMISSIONE DEFINITIVA	Arch. Pierandrei	Maggio 2016	Ing. Serpi	Maggio 2016	Dott. Abrami	Maggio 2016	Ing. T. Bastianello
B	REVISIONE ISTRUTTORIA ITALFERR	Arch. Pierandrei	Luglio 2016	Ing. Serpi	Luglio 2016	Dott. Abrami	Luglio 2016	
C	Emissione MATM (Prot.0001350/CTVA 14/04/16)	Ing. Stimati	Aprile 2016	Ing. Serpi	Aprile 2016	Arch. Pierandrei	Aprile 2016	

File:IN0D00D12P6IM0006138C_00A.DWG CUP: J41E91000000009 n. Elab.:
 CIG: 3320049F17