

LEGENDA

SITUAZIONE POST OPERAM

- Tratti critici
- Linea AV./A.C.
 - Linea storica in variante
 - Linea storica non variante

DESTINAZIONI D'USO

- Edificio residenziale o assimilabile
- Edificio scolastico
- Edifici di culto
- Edificio uffici o servizi
- Edificio produttivo
- Edificio ospedaliero
- Edificio produttivo sensibile

LIMITI AMMINISTRATIVI

- Confine Comunale
- Confine Provinciale

ALTEZZA DEI FABBRICATI

- h=3,50m(1 piano)
- h=7,50m(2 piani)
- h=10,50m(3 piani)
- h=13,50m(4 piani)
- h>13,50m(> 4 piani)

CODIFICA

VIB xx xx = numero progressivo del tratto

CODICE RICETTORI

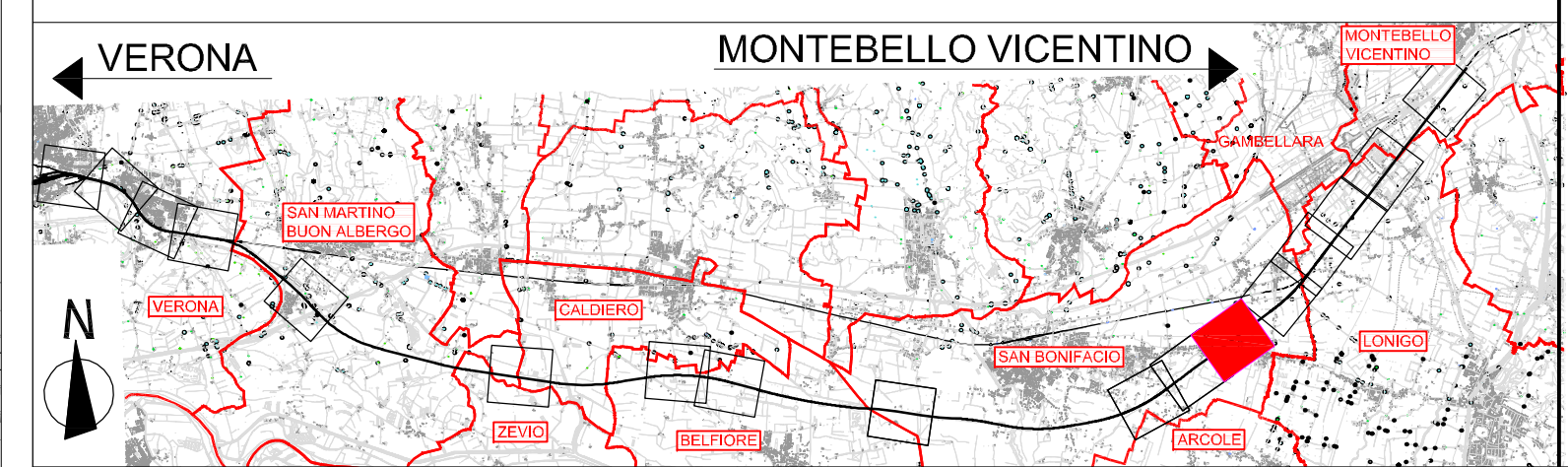
XXXXXX-YNZZ Codifica

XXXXXX = Codice ISTAT del comune in cui ricade il ricevitore
 Y = è una lettera che indica:
 R= ricevitore residenziale o sensibile
 P= fabbricato produttivo (artigianale o industriale), magazzino o deposito, centro della grande distribuzione commerciale (Grandi supermercati, IKEA, Leroy Merlin, etc)
 I= ricevitore integrativo non presente nella cartografia di base CTR in scala 1:5000 o non censito in prima fase
 J= produttivo integrativo non presente nella cartografia di base CTR in scala 1:5000 o non censito in prima fase
 N = è un numero che indica il lato della linea in cui è situato il ricevitore 1= lato sinistro e 2= lato destro calcolato rispetto al verso delle progressive crescenti
 ZZZ = è il numero progressivo che individua il ricevitore

NOTE:

- 1) La base cartografica è costituita dal CTR in scala 1:5000 aggiornata sulla base del volo ottobre 2014
- 2) Per migliorare la leggibilità, il codice ISTAT è inserito sulla tavola con il nome del comune in basso a destra e lungo il confine comunale
- 3) Nel caso in cui il ricevitore sia costituito da un insieme di corpi fabbrica e, in fase di simulazione, si renda necessario avere più punti di calcolo, tali corpi potranno essere contraddistinti anche da una lettera dell'alfabeto.

QUADRO DI RIFERIMENTO



COMMITTENTE:

ALTA SORVEGLIANZA:

GENERAL CONTRACTOR:

INFRASTRUTTURE FERROVIARIE STRATEGICHE DEFINITE DALLA LEGGE OBIETTIVO N. 443/01

PROGETTO DEFINITIVO
 LINEA AV/AC VERONA - PADOVA
 SUB TRATTA VERONA - VICENZA
 1° SUB LOTTO VERONA - MONTEBELLO VICENTINO

DISEGNO
 VIBRAZIONI: STUDIO PREVISIONALE VIBRAZIONI
 PLANIMETRIE: PLANIMETRIA DI INDIVIDUAZIONE DELLE AREE CRITICHE TAV. 12 DI 17

GENERAL CONTRACTOR		ITALFERR S.p.A.		SCALA: 1:2000
ATI bonifica IL PROGETTISTA INTEGRATORE Franco Forno Bocchetto Istituto all'Ordine degli Ingegneri della Provincia di Roma 00187 ROMA - VIA S. ANTONIO 10 settore CAD e Ambiente Data: Aprile 2016		CONSORZIO IRICAV DUE il Direttore Data: Aprile 2016		

COMMESSA	LOTTO	FASE	ENTE	TIPO DOC.	OPERA/DISCIPLINA	PROGR.	REV.
IN0D	00	D	I2	P6	IM0006	140	C

ATI bonifica		Firma		Data		
		Ing. F.P. Bocchetto		Aprile 2016		
VISTO ATI BONIFICA						
Progettazione:	Data: Aprile 2016					
Rev.	Descrizione	Redatto	Data	Verificato	Data	Approvato
A	EMISSIONE DEFINITIVA	Arch. Pierandrea	Maggio 2016	Ing. Serpi	Maggio 2016	Dot. Abrami
B	REVISIONE ISTRUTTORIA ITALFERR	Arch. Pierandrea	Luglio 2016	Ing. Serpi	Luglio 2016	Dot. Abrami
C	Emissione MATM (Procl.0001350CTVA 14/04/16)	Ing. Stimati	Aprile 2016	Ing. Serpi	Aprile 2016	Arch. Pierandrea
Data: Aprile 2016						

File:IN0D00D2P6IM0006140C_00A.DWG CUP: J41E9100000009 n. Elab.:
 CIG: 3320049F17