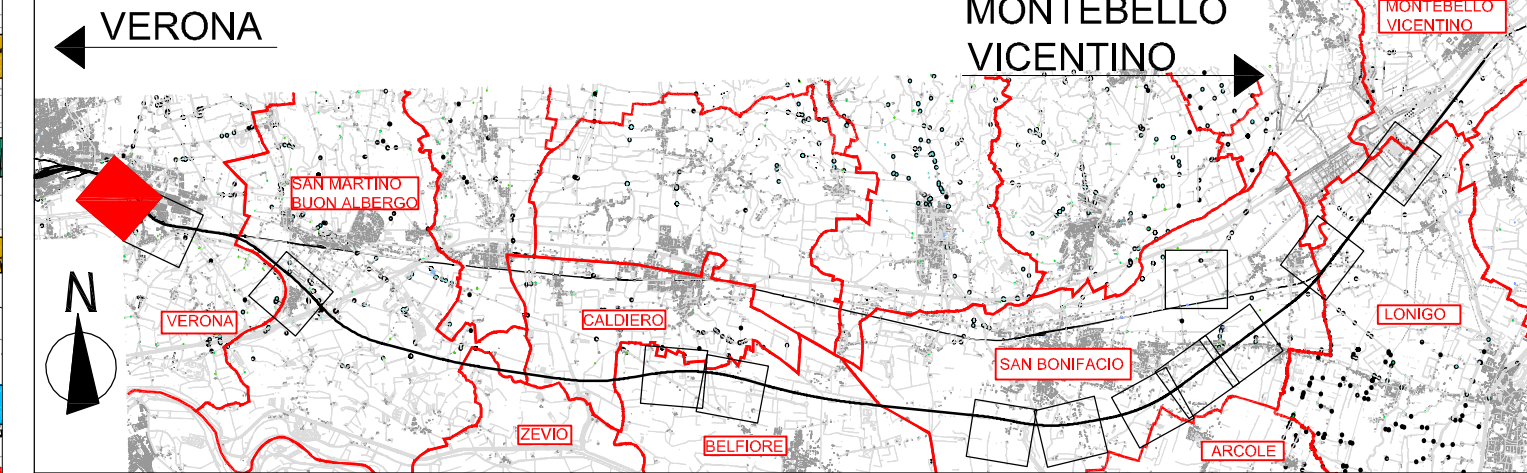


LEGENDA

- AREA CRITICA**
 Area critica
- CODIFICA AREA CRITICA**
AY xx Y = C = cantieri
 E = elettrodotti
 xx = numero progressivo del tratto
- DESTINAZIONI D'USO**
- | | |
|--------------------------------------|-------------------------------|
| Edificio residenziale o assimilabile | Edificio uffici o servizi |
| Edificio scolastico | Edificio produttivo |
| Edifici di culto | Edificio ospedaliero |
| | Edificio produttivo sensibile |
- CODICE RICETTORI**
 XXXXXX-YNZZZ Codifica
 XXXXXX = Codice ISTAT del comune in cui ricade il ricettore
 Y = è una lettera che indica:
 R= ricettore residenziale o sensibile
 P= fabbricato produttivo (artigianale o industriale), magazzino o deposito, centro della grande distribuzione commerciale (Grandi supermercati, IKEA, Leroy Merlin, etc)
 I= ricettore integrativo non presente nella cartografia di base CTR in scala 1:5000 o non censito in prima fase
 J= produttivo integrativo non presente nella cartografia di base CTR in scala 1:5000 o non censito in prima fase
 N = è un numero che indica il lato della linea in cui è situato il ricettore 1= lato sinistro e 2= lato destro calcolato rispetto al verso delle progressive crescenti
 ZZZZ = è il numero progressivo che individua il ricettore
- LINEE ELETTRICHE**
 Elettrodotta
 Sostegno elettrodotta
 Cavidotta
- LIMITI AMMINISTRATIVI**
 Confine Comunale
 Confine Provinciale
- ALTEZZA DEI FABBRICATI**
- | | |
|--|----------------------|
| | h=3,50m (1 piano) |
| | h=7,50m (2 piani) |
| | h=10,50m (3 piani) |
| | h=13,50m (4 piani) |
| | h>13,50m (> 4 piani) |
- NOTE:**
 1) La base cartografica è costituita dal CTR in scala 1:5000 aggiornata sulla base del volo ottobre 2014
 2) Per migliorare la leggibilità, il codice ISTAT è inserito sulla tavola con il nome del comune in basso a destra e lungo il confine comunale
 3) Nel caso in cui il ricettore sia costituito da un insieme di corpi fabbrica e, in fase di simulazione, si renda necessario avere più punti di calcolo, tali corpi potranno essere contraddistinti anche da una lettera dell'alfabeto

QUADRO DI RIFERIMENTO



COMMITTENTE:
RFI
 RETE FERROVIARIA ITALIANA
 GRUPPO FERROVIE DELLO STATO ITALIANE

ALTA SORVEGLIANZA:
ITAFERR
 GRUPPO FERROVIE DELLO STATO ITALIANE

GENERAL CONTRACTOR:
Consorzio Iricav Due

INFRASTRUTTURE FERROVIARIE STRATEGICHE DEFINITE DALLA LEGGE OBIETTIVO N. 443/01

PROGETTO DEFINITIVO
LINEA AV/AC VERONA - PADOVA
SUB TRATTA VERONA - VICENZA
1° SUB LOTTO VERONA - MONTEBELLO VICENTINO

DISEGNO
 VIBRAZIONI: STUDIO PREVISIONALE VIBRAZIONI
 PLANIMETRIE: PLANIMETRIA DI INDIVIDUAZIONE DELLE AREE CRITICHE TAV. 1 DI 13

GENERAL CONTRACTOR		ITAFERR S.p.A.		SCALA : 1:2000
IL PROGETTISTA INTEGRATORE Franco Paolo Bocchetto Ingegnere di Professione Prov. di Roma dal 1984 - 2014 settore Civile e Ambientale Data: Aprile 2016		CONSORZIO IRICAV DUE il Direttore Data: Aprile 2016		

COMMESSA	LOTTO	FASE	ENTE	TIPO DOC.	OPERA/DISCIPLINA	PROGR.	REV.
IN0D	01	D	I2	P6	CA0001	001	A

VISTO ATI BONIFICA		Firma		Data				
		Ing. F.P. Bocchetto		Aprile 2016				
Progettazione:	Redatto	Data	Verificato	Data	Approvato	Data	Autortizzato	
Rev. A	Emisione MATM (Prot.0001350/CTVA 14/04/16)	Ing. Grimaldi	Aprile 2016	Ing. Serpi	Aprile 2016	Arch. Peronzi	Aprile 2016	Ing. T. Bastianello