

LEGENDA

AREA CRITICA

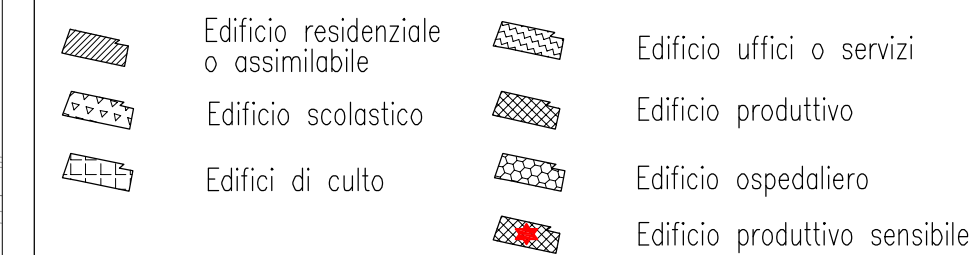


Area critica

CODIFICA AREA CRITICA

AY xx Y = C = cantieri
E = elettrodotti
xx = numero progressivo del tratto

DESTINAZIONI D'USO



CODICE RICETTORI

XXXXX-YNZZ Codifica

XXXXX = Codice ISTAT del comune in cui ricade il ricettore
Y = è una lettera che indica:
R= ricettore residenziale o sensibile
P= fabbricato produttivo (artigianale o industriale), magazzino o deposito, centro della grande distribuzione commerciale (Grandi supermercati, IKEA, Leroy Merlin, etc)
I= ricettore integrativo non presente nella cartografia di base CTR in scala 1:5000 o non censito in prima fase
J= produttivo integrativo non presente nella cartografia di base CTR in scala 1:5000 o non censito in prima fase
N = è un numero che indica il lato della linea in cui è situato il ricettore 1= lato sinistro e 2= lato destro calcolato rispetto al verso delle progressive crescenti
ZZZ = è il numero progressivo che individua il ricettore
NOTE:
1) La base cartografica è costituita dal CTR in scala 1:5000 aggiornata sulla base del volo ottobre 2014
2) Per migliorare la leggibilità, il codice ISTAT è inserito sulla tavola con il nome del comune in basso a destra e lungo il confine comunale
3) Nel caso in cui il ricettore sia costituito da un insieme di corpi fabbrica e, in fase di simulazione, si renda necessario avere più punti di calcolo, tali corpi potranno essere contraddistinti anche da una lettera dell'alfabeto.

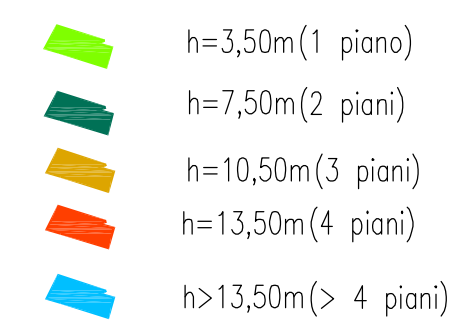
LINEE ELETTRICHE



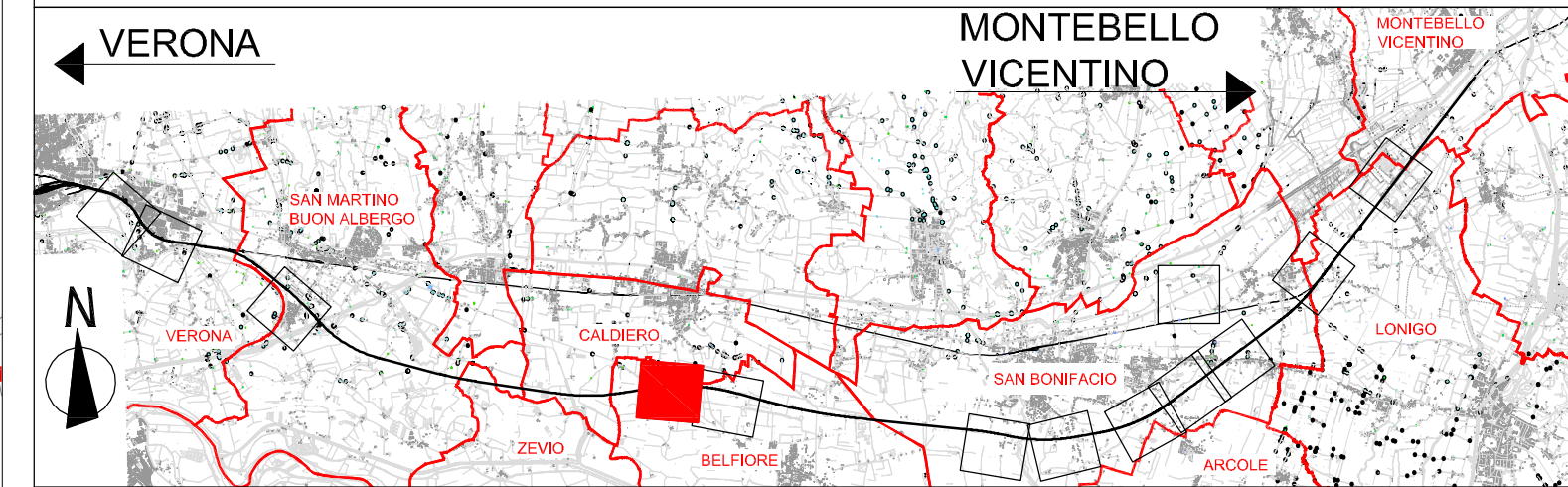
LIMITI AMMINISTRATIVI



ALTEZZA DEI FABBRICATI



QUADRO DI RIFERIMENTO



COMMITTENTE: **RFI** RETE FERROVIARIA ITALIANA GRUPPO FERROVIE DELLO STATO ITALIANE

ALTA Sorveglianza: **ITALFERR** GRUPPO FERROVIE DELLO STATO ITALIANE

GENERAL CONTRACTOR: **Consorzio Iricav Due**

INFRASTRUTTURE FERROVIARIE STRATEGICHE DEFINITE DALLA LEGGE OBIETTIVO N. 443/01

PROGETTO DEFINITIVO

LINEA AV/AC VERONA - PADOVA
SUB TRATTA VERONA - VICENZA
1° SUB LOTTO VERONA - MONTEBELLO VICENTINO

DISEGNO
VIBRAZIONI: STUDIO PREVISIONALE VIBRAZIONI
PLANIMETRIE: PLANIMETRIA DI INDIVIDUAZIONE DELLE AREE CRITICHE TAV. 4 DI 13

GENERAL CONTRACTOR		ITALFERR S.p.A.		SCALA: 1:2000
ATI bonifica IL PROGETTISTA INTEGRATORE Franco Paolo Bocchetto Ingegnere dell'Ordine degli Ingegneri della Provincia di Roma dalla 1984 - 2014 settore C/6 - e Anonimo Data: Aprile 2016	CONSORZIO IRICAV DUE il Direttore Data: Aprile 2016		Data:	

COMMESSA	LOTTO	FASE	ENTE	TIPO DOC.	OPERA/DISCIPLINA	PROGR.	REV.
IN0D	01	D	I2	P6	CA0001	004	A

ATI bonifica		Firma Ing. F.P. Bocchetto		Data Aprile 2016				
Progettazione:								
Rev.	Descrizione	Redatto Ing. Grimaldi	Data Aprile 2016	Verificato Ing. Serpi	Data Aprile 2016	Approvato Arch. Peronzi	Data Aprile 2016	Autorizzato Ing. T. Bastianello
A	Emissione MATM (Prot.0001350/CTVA 14/04/16)							

File: IN0D01D12P6CA0001004A_00A.DWG CUP: J41E91000000009 n. Elab.:
CIG: 3320049F17

