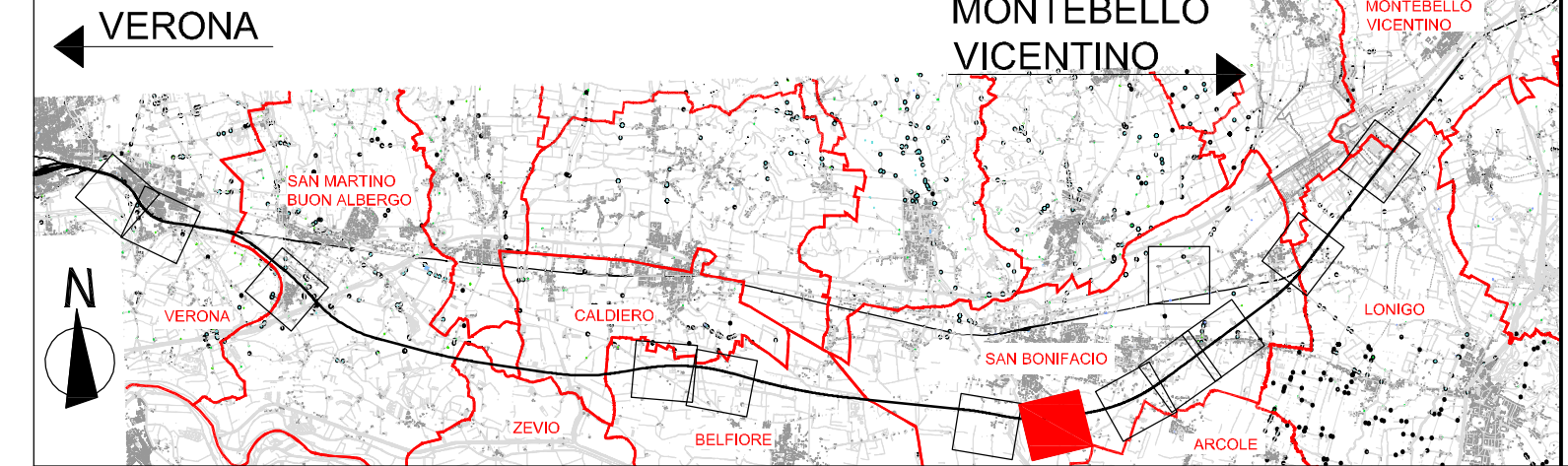


**LEGENDA**

- AREA CRITICA**  
 Area critica
- CODIFICA AREA CRITICA**  
 AY xx Y = C = cantieri  
 E = elettrodotti  
 xx = numero progressivo del tratto
- DESTINAZIONI D'USO**  
 Edificio residenziale o assimilabile  
 Edificio scolastico  
 Edifici di culto  
 Edificio uffici o servizi  
 Edificio produttivo  
 Edificio ospedaliero  
 Edificio produttivo sensibile
- CODICE RICETTORI**  
 XXXXX-YNZZ Codifica  
 XXXXX = Codice ISTAT del comune in cui ricade il ricettore  
 Y = è una lettera che indica:  
 R= ricettore residenziale o sensibile  
 P= fabbricato produttivo (artigianale o industriale), magazzino o deposito, centro della grande distribuzione commerciale (Grandi supermercati, IKEA, Leroy Merlin, etc)  
 I= ricettore integrativo non presente nella cartografia di base CTR in scala 1:5000 o non censito in prima fase  
 J= produttivo integrativo non presente nella cartografia di base CTR in scala 1:5000 o non censito in prima fase  
 N = è un numero che indica il lato della linea in cui è situato il ricettore 1= lato sinistro e 2= lato destro calcolato rispetto al verso delle progressive crescenti  
 ZZZ = è il numero progressivo che individua il ricettore  
 NOTE:  
 1) La base cartografica è costituita dal CTR in scala 1:5000 aggiornata sulla base del volo ottobre 2014  
 2) Per migliorare la leggibilità, il codice ISTAT è inserito sulla tavola con il nome del comune in basso a destra e lungo il confine comunale  
 3) Nel caso in cui il ricettore sia costituito da un insieme di corpi fabbrica e, in fase di simulazione, si renda necessario avere più punti di calcolo, tali corpi potranno essere contraddistinti anche da una lettera dell'alfabeto.
- LINEE ELETTRICHE**  
 Elettrodotta  
 Sostegno elettrodotta  
 Cavidotta
- LIMITI AMMINISTRATIVI**  
 Confine Comunale  
 Confine Provinciale
- ALTEZZA DEI FABBRICATI**  
 h=3,50m (1 piano)  
 h=7,50m (2 piani)  
 h=10,50m (3 piani)  
 h=13,50m (4 piani)  
 h>13,50m (> 4 piani)

**QUADRO DI RIFERIMENTO**



COMMITTENTE:

ALTA Sorveglianza:

GENERAL CONTRACTOR:

**INFRASTRUTTURE FERROVIARIE STRATEGICHE DEFINITE DALLA LEGGE OBIETTIVO N. 443/01**  
**PROGETTO DEFINITIVO**  
**LINEA AV/AC VERONA - PADOVA**  
**SUB TRATTA VERONA - VICENZA**  
**1° SUB LOTTO VERONA - MONTEBELLO VICENTINO**

DISEGNO  
 VIBRAZIONI: STUDIO PREVISIONALE VIBRAZIONI  
 PLANIMETRIE: PLANIMETRIA DI INDIVIDUAZIONE DELLE AREE CRITICHE TAV. 7 DI 13

GENERAL CONTRACTOR		ITAFERR S.p.A.		SCALA: 1:2000
<b>ATI bonifica</b> IL PROGETTISTA INTEGRATORE Franco Paolo Bocchetto Ingegnere dell'Ordine degli Ingegneri della Provincia di Roma dalla 1984 - 2014 settore Civile e Ambientale Data: Aprile 2016	CONSORZIO IRICAV DUE il Direttore		Data: Aprile 2016	

COMMESSA	LOTTO	FASE	ENTE	TIPO DOC.	OPERA/DISCIPLINA	PROGR.	REV.
IN0D	01	D	I2	P6	CA0001	007	A

<b>ATI bonifica</b>		Firma Ing. F.P. Bocchetto		Data Aprile 2016
VISTO ATI BONIFICA				
Progettazione:				
Rev.	Descrizione	Redatto Ing. Grimaldi	Data Aprile 2016	Verificato Ing. Serpi
A	Emissione MATM (Prot.0001350/CTVA 14/04/16)		Aprile 2016	Approvato Arch. Pierozzi
				Data Aprile 2016
				Autorizzato Ing. T. Bastianello
				Data: Aprile 2016