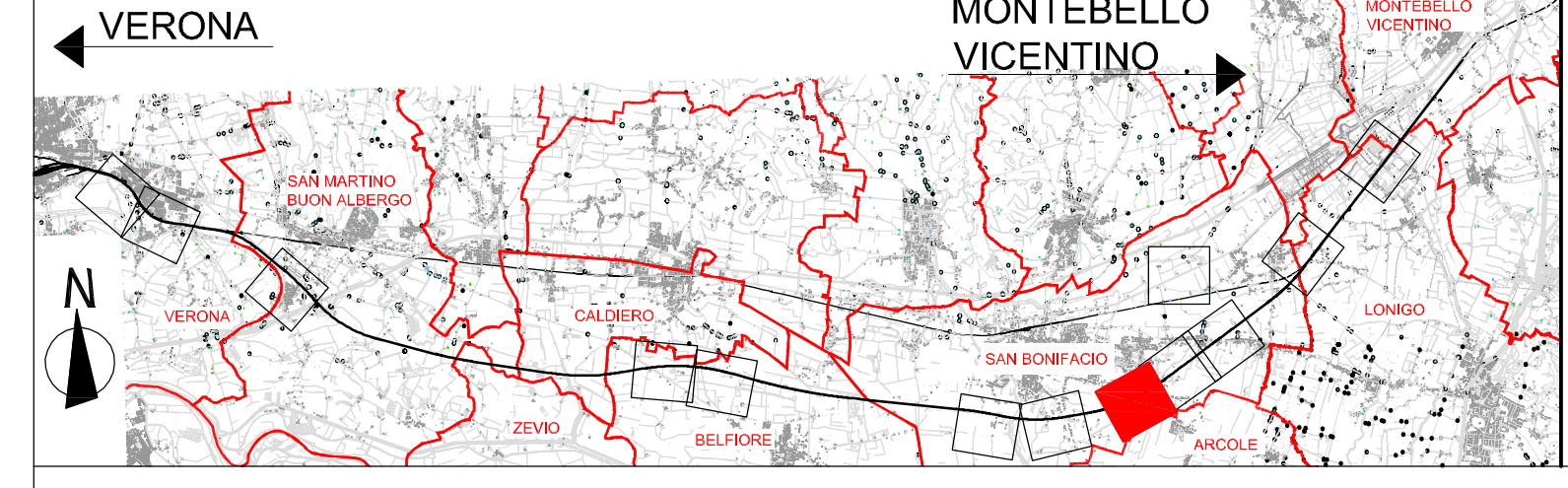




**LEGENDA**

- AREA CRITICA**  
 Area critica
- CODIFICA AREA CRITICA**  
 AY xx Y = C = cantieri  
 E = elettrodotti  
 xx = numero progressivo del tratto
- DESTINAZIONI D'USO**  
 Edificio residenziale o assimilabile  
 Edificio scolastico  
 Edifici di culto  
 Edificio uffici o servizi  
 Edificio produttivo  
 Edificio ospedaliero  
 Edificio produttivo sensibile
- CODICE RICETTORI**  
 XXXXX-YNZZ Codifica  
 XXXXX = Codice ISTAT del comune in cui ricade il ricevitore  
 Y = è una lettera che indica:  
 R= ricevitore residenziale o sensibile  
 P= fabbricato produttivo (artigianale o industriale), magazzino o deposito, centro della grande distribuzione commerciale (Grandi supermercati, IKEA, Leroy Merlin, etc)  
 I= ricevitore integrativo non presente nella cartografia di base CTR in scala 1:5000 o non censito in prima fase  
 J= produttivo integrativo non presente nella cartografia di base CTR in scala 1:5000 o non censito in prima fase  
 N = è un numero che indica il lato della linea in cui è situato il ricevitore 1= lato sinistro e 2= lato destro calcolato rispetto al verso delle progressive crescenti  
 ZZ = è il numero progressivo che individua il ricevitore
- LINEE ELETTRICHE**  
 Elettrodotto  
 Sostegno elettrodotto  
 Cavidotto
- LIMITI AMMINISTRATIVI**  
 Confine Comunale  
 Confine Provinciale
- ALTEZZA DEI FABBRICATI**  
 h=3,50m (1 piano)  
 h=7,50m (2 piani)  
 h=10,50m (3 piani)  
 h=13,50m (4 piani)  
 h>13,50m (> 4 piani)
- NOTE:**  
 1) La base cartografica è costituita dal CTR in scala 1:5000 aggiornata sulla base del volo ottobre 2014  
 2) Per migliorare la leggibilità, il codice ISTAT è inserito sulla tavola con il nome del comune in basso a destra e lungo il confine comunale  
 3) Nel caso in cui il ricevitore sia costituito da un insieme di corpi fabbrica e, in fase di simulazione, si renda necessario avere più punti di calcolo, tali corpi potranno essere contraddistinti anche da una lettera dell'alfabeto.

**QUADRO DI RIFERIMENTO**



**COMMITTENTE:**  
**RETE FERROVIARIA ITALIANA**  
 GRUPPO FERROVIE DELLO STATO ITALIANE

**ALTA SORVEGLIANZA:**  
**ITALFERR**  
 GRUPPO FERROVIE DELLO STATO ITALIANE

**GENERAL CONTRACTOR:**  
**Consorzio Iricav Due**

**INFRASTRUTTURE FERROVIARIE STRATEGICHE DEFINITE DALLA LEGGE OBBIETTIVO N. 443/01**

**PROGETTO DEFINITIVO**  
**LINEA AV/AC VERONA - PADOVA**  
**SUB TRATTA VERONA - VICENZA**  
**1° SUB LOTTO VERONA - MONTEBELLO VICENTINO**

**DISEGNO**  
**VIBRAZIONI: STUDIO PREVISIONALE VIBRAZIONI**  
**PLANIMETRIE: PLANIMETRIA DI INDIVIDUAZIONE DELLE AREE CRITICHE TAV. 8 DI 13**

<b>GENERAL CONTRACTOR</b>		<b>ITALFERR S.p.A.</b>		<b>SCALA:</b> 1:2000
<b>ATI bonifica</b> IL PROGETTISTA INTEGRATORE Franco Paolo Bocchetto Ingegnere di Professione Aut. Min. 10/04/1984 Settore C4/B - Ambientale Data: Aprile 2016	<b>CONSORZIO IRICAV DUE</b> il Direttore			

<b>COMMESSA</b>	<b>LOTTO</b>	<b>FASE</b>	<b>ENTE</b>	<b>TIPO DOC.</b>	<b>OPERA/DISCIPLINA</b>	<b>PROGR.</b>	<b>REV.</b>
IN0D	01	D	I2	P6	CA0001	008	A

<b>ATI bonifica</b>		<b>VISTO ATI BONIFICA</b>	
Progettazione: Rev. Descrizione Redatto Data Verificato Data Approvato Data Autorizzato		Firma Data	
A Emissione MATTM (Prot.0001350/CTVA 14/04/16) Ing. Ginaldi Aprile 2016 Ing. Serpi Aprile 2016 Arch. Peronzi Aprile 2016 Ing. T. Bastianello		Ing. F.P. Bocchetto Aprile 2016	

File: IN0D01D2P6CA0001008A\_00A.DWG CUP: J41E9100000009 n. Elab.:  
 CIG: 3320049F17