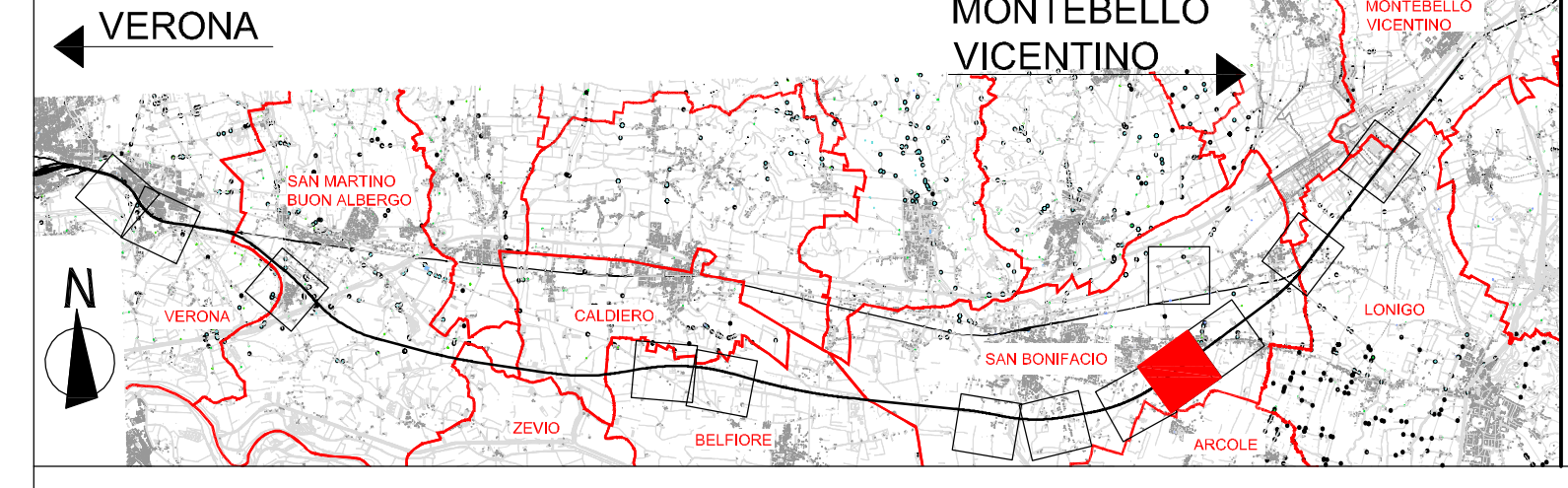


LEGENDA

- AREA CRITICA**
 Area critica
- CODIFICA AREA CRITICA**
 AY xx Y = C = cantieri
 E = elettrodotti
 xx = numero progressivo del tratto
- DESTINAZIONI D'USO**
 Edificio residenziale o assimilabile
 Edificio scolastico
 Edifici di culto
 Edificio uffici o servizi
 Edificio produttivo
 Edificio ospedaliero
 Edificio produttivo sensibile
- CODICE RICETTORI**
 XXXXX-YNZZ Codifica
 XXXXX = Codice ISTAT del comune in cui ricade il ricevitore
 Y = è una lettera che indica:
 R= ricevitore residenziale o sensibile
 P= fabbricato produttivo (artigianale o industriale), magazzino o deposito, centro della grande distribuzione commerciale (Grandi supermercati, IKEA, Leroy Merlin, etc)
 I= ricevitore integrativo non presente nella cartografia di base CTR in scala 1:5000 o non censito in prima fase
 J= produttivo integrativo non presente nella cartografia di base CTR in scala 1:5000 o non censito in prima fase
 N = è un numero che indica il lato della linea in cui è situato il ricevitore 1= lato sinistro e 2= lato destro calcolato rispetto al verso delle progressive crescenti
 ZZZ = è il numero progressivo che individua il ricevitore
- LINEE ELETTRICHE**
 Elettrodotta
 Sostegno elettrodotta
 Cavidotta
- LIMITI AMMINISTRATIVI**
 Confine Comunale
 Confine Provinciale
- ALTEZZA DEI FABBRICATI**
 h=3,50m (1 piano)
 h=7,50m (2 piani)
 h=10,50m (3 piani)
 h=13,50m (4 piani)
 h>13,50m (> 4 piani)
- NOTE:**
 1) La base cartografica è costituita dal CTR in scala 1:5000 aggiornata sulla base del voto ottobre 2014
 2) Per migliorare la leggibilità, il codice ISTAT è inserito sulla tavola con il nome del comune in basso a destra e lungo il confine comunale
 3) Nel caso in cui il ricevitore sia costituito da un insieme di corpi fabbrica e, in fase di simulazione, si renda necessario avere più punti di calcolo, tali corpi potranno essere contraddistinti anche da una lettera dell'alfabeto

QUADRO DI RIFERIMENTO



COMMITTENTE:
RFI
 RETE FERROVIARIA ITALIANA
 GRUPPO FERROVIE DELLO STATO ITALIANE

ALTA SORVEGLIANZA:
ITALFERR
 GRUPPO FERROVIE DELLO STATO ITALIANE

GENERAL CONTRACTOR:
 Consorzio Iricav Due

INFRASTRUTTURE FERROVIARIE STRATEGICHE DEFINITE DALLA LEGGE OBIETTIVO N. 443/01

PROGETTO DEFINITIVO
LINEA AV/AC VERONA - PADOVA
SUB TRATTA VERONA - VICENZA
1° SUB LOTTO VERONA - MONTEBELLO VICENTINO

DISEGNO
 VIBRAZIONI: STUDIO PREVISIONALE VIBRAZIONI
 PLANIMETRIE: PLANIMETRIA DI INDIVIDUAZIONE DELLE AREE CRITICHE TAV. 9 DI 13

GENERAL CONTRACTOR		ITALFERR S.p.A.		SCALA: 1:2000
ATI bonifica IL PROGETTISTA INTEGRATORE Franco Paolo Bocchetto Autista all'Ordine degli Ingegneri della Provincia di Roma dalla 1984 - 2014 settore Civile e Ambientale Data: Aprile 2016	CONSORZIO IRICAV DUE il Direttore		Data: Aprile 2016	

COMMESSA	LOTTO	FASE	ENTE	TIPO DOC.	OPERA/DISCIPLINA	PROGR.	REV.
IN0D	01	D	I2	P6	CA0001	009	A

ATI bonifica		Firma Ing. F.P. Bocchetto		Data Aprile 2016				
Progettazione:								
Rev.	Descrizione	Redatto Ing. Grimaldi	Data Aprile 2016	Verificato Ing. Serpi	Data Aprile 2016	Approvato Arch. Pierozzi	Data Aprile 2016	Autorizzato Ing. T. Bastianello
A	Emissione MATM (Prot.0001350/CTVA 14/04/16)							