

## LEGENDA

### AREA CRITICA

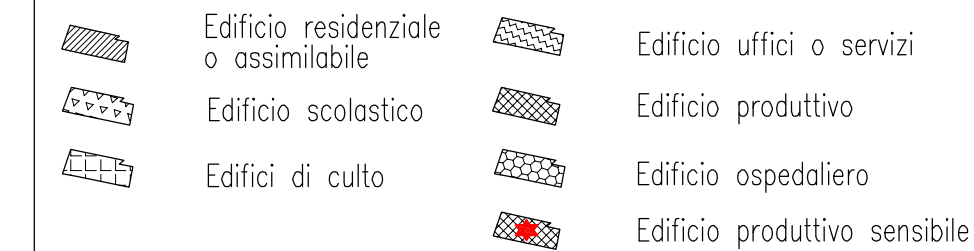


Area critica

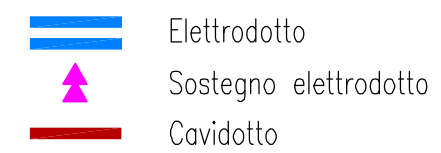
### CODIFICA AREA CRITICA

**AY xx** Y = C = cantieri  
E = elettrodotti  
xx = numero progressivo del tratto

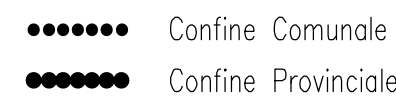
### DESTINAZIONI D'USO



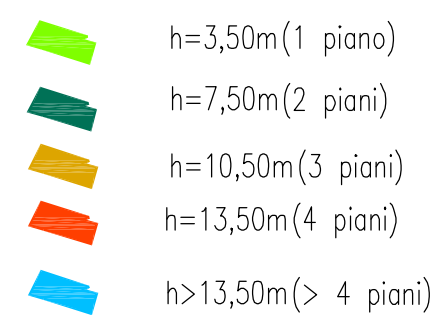
### LINEE ELETTRICHE



### LIMITI AMMINISTRATIVI



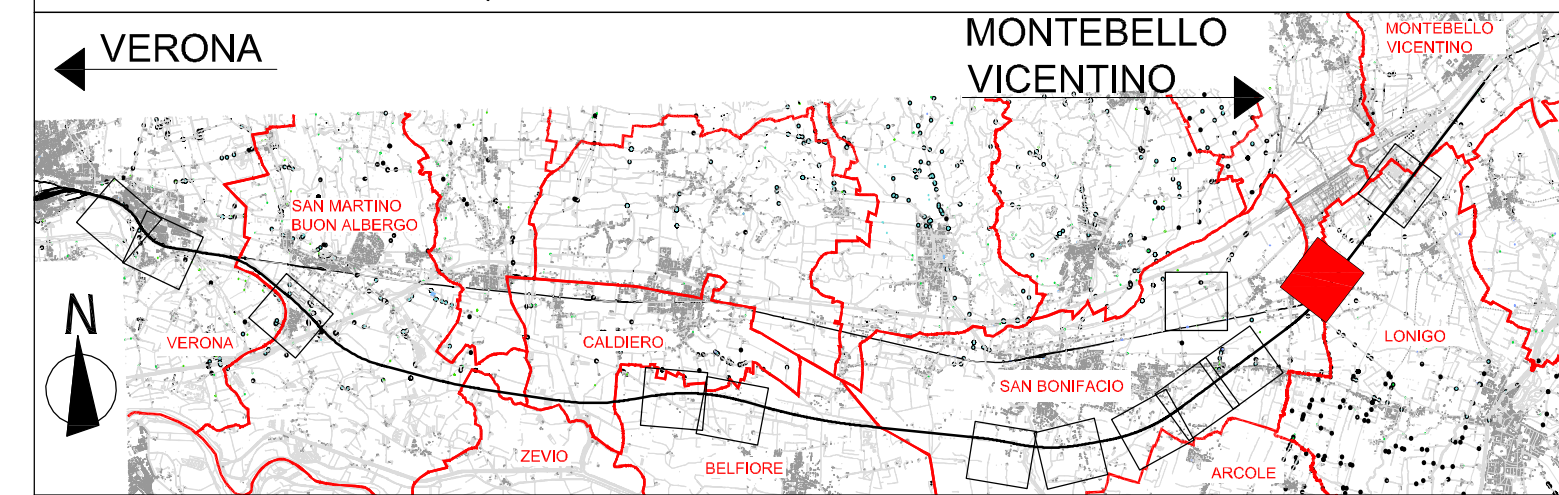
### ALTEZZA DEI FABBRICATI



### CODICE RICETTORI

XXXXX-YNZZZ Codifica  
XXXXX = Codice ISTAT del comune in cui ricade il ricettore  
Y = è una lettera che indica:  
R= ricettore residenziale o sensibile  
P= fabbricato produttivo (artigianale o industriale), magazzino o deposito, centro della grande distribuzione commerciale (Grandi supermercati, IKEA, Leroy Merlin, etc)  
I= ricettore integrativo non presente nella cartografia di base CTR in scala 1:5000 o non censito in prima fase  
J= produttivo integrativo non presente nella cartografia di base CTR in scala 1:5000 o non censito in prima fase  
N = è un numero che indica il lato della linea in cui è situato il ricettore 1= lato sinistro e 2= lato destro calcolato rispetto al verso delle progressive crescenti  
ZZZ = è il numero progressivo che individua il ricettore  
NOTE:  
1) La base cartografica è costituita dal CTR in scala 1:5000 aggiornata sulla base del volo ottobre 2014  
2) Per migliorare la leggibilità, il codice ISTAT è inserito sulla tavola con il nome del comune in basso a destra e lungo il confine comunale  
3) Nel caso in cui il ricettore sia costituito da un insieme di corpi fabbrica e, in fase di simulazione, si renda necessario avere più punti di calcolo, tali corpi potranno essere contraddistinti anche da una lettera dell'alfabeto.

## QUADRO DI RIFERIMENTO



COMMITTENTE:   
RETE FERROVIARIA ITALIANA  
GRUPPO FERROVIE DELLO STATO ITALIANE

ALTA SORVEGLIANZA:   
GRUPPO FERROVIE DELLO STATO ITALIANE

GENERAL CONTRACTOR: 

## INFRASTRUTTURE FERROVIARIE STRATEGICHE DEFINITE DALLA LEGGE OBIETTIVO N. 443/01

## PROGETTO DEFINITIVO LINEA AV/AC VERONA - PADOVA SUB TRATTA VERONA - VICENZA 1° SUB LOTTO VERONA - MONTEBELLO VICENTINO

DISEGNO  
VIBRAZIONI: STUDIO PREVISIONALE VIBRAZIONI  
PLANIMETRIA DI INDIVIDUAZIONE DELLE AREE CRITICHE TAV. 11 DI 13

GENERAL CONTRACTOR		ITAFERR S.p.A.	
<b>ATI bonifica</b>	CONSORZIO IIRICAV DUE il Direttore		SCALA: 1:2000
IL PROGETTISTA INTEGRATORE: Franco Paolo Bocchetto Architetto dell'Ordine degli Ingegneri della Prov. di Roma dalla 1984 alla 2014 settore Civile e Ambientale Data: Aprile 2016		Data: Aprile 2016	Data:

COMMESSA	LOTTO	FASE	ENTE	TIPO DOC.	OPERA/DISCIPLINA	PROGR.	REV.
IN0D	01	D	I2	P6	CA0001	011	A

<b>ATI bonifica</b>	Firma		Data
	Ing. F.P. Bocchetto		Aprile 2016

Progettazione:	Rev.	Descrizione	Redatto	Data	Verificato	Data	Approvato	Data	Autorizzato
	A	Emissione MATM (Prot.0001350/CIVA 14/04/16)	Ing. Grimaldi	Aprile 2016	Ing. Serpi	Aprile 2016	Arch. Peronzi	Aprile 2016	Ing. T. Bastianello

File: IN0D01D2P6CA0001011A\_00A.DWG CUP: J41E9100000009 n. Elab.:  
CIG: 3320049F17