

LEGENDA

AREA CRITICA

Area critica

CODIFICA AREA CRITICA

AY xx Y = C = cantieri
E = elettrodotti
xx = numero progressivo del tratto

DESTINAZIONI D'USO

Edificio residenziale o assimilabile
Edificio scolastico
Edifici di culto
Edificio uffici o servizi
Edificio produttivo
Edificio ospedaliero
Edificio produttivo sensibile

CODICE RICETTORI

XXXXXX-YNZZZ Codifica

XXXXXX = Codice ISTAT del comune in cui ricade il ricettore
Y = è una lettera che indica:
R= ricettore residenziale o sensibile
P= fabbricato produttivo (artigianale o industriale), magazzino o deposito, centro della grande distribuzione commerciale (Grandi supermercati, IKEA, Leroy Merlin, etc)
I= ricettore integrativo non presente nella cartografia di base CTR in scala 1:5000 o non censito in prima fase
J= produttivo integrativo non presente nella cartografia di base CTR in scala 1:5000 o non censito in prima fase
N = è un numero che indica il lato della linea in cui è situato il ricettore 1= lato sinistro e 2= lato destro calcolato rispetto al verso delle progressive crescenti
ZZZ = è il numero progressivo che individua il ricettore

NOTE:
1) La base cartografica è costituita dal CTR in scala 1:5000 aggiornata sulla base del volo ottobre 2014
2) Per migliorare la leggibilità, il codice ISTAT è inserito sulla tavola con il nome del comune in basso a destra e lungo il confine comunale
3) Nel caso in cui il ricettore sia costituito da un insieme di corpi fabbrica e, in fase di simulazione, si renda necessario avere più punti di calcolo, tali corpi potranno essere contraddistinti anche da una lettera dell'alfabeto.

LINEE ELETTRICHE

Elettrodotta
Sostegno elettrodotta
Cavidotta

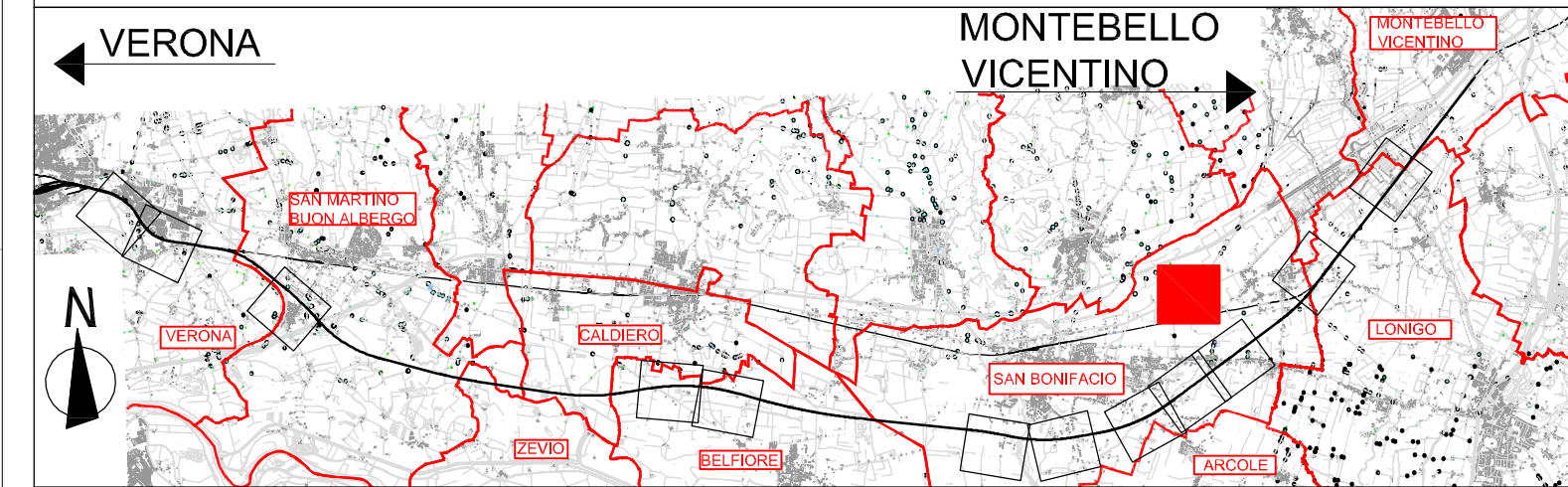
LIMITI AMMINISTRATIVI

Confine Comunale
Confine Provinciale

ALTEZZA DEI FABBRICATI

h=3,50m (1 piano)
h=7,50m (2 piani)
h=10,50m (3 piani)
h=13,50m (4 piani)
h>13,50m (> 4 piani)

QUADRO DI RIFERIMENTO



COMMITTENTE: **RFI** RETE FERROVIARIA ITALIANA GRUPPO FERROVIE DELLO STATO ITALIANE

ALTA SORVEGLIANZA: **ITALFERR** GRUPPO FERROVIE DELLO STATO ITALIANE

GENERAL CONTRACTOR: **Consorzio Iricav Due**

INFRASTRUTTURE FERROVIARIE STRATEGICHE DEFINITE DALLA LEGGE OBIETTIVO N. 443/01

PROGETTO DEFINITIVO

LINEA AV/AC VERONA - PADOVA
SUB TRATTA VERONA - VICENZA
1° SUB LOTTO VERONA - MONTEBELLO VICENTINO

DISEGNO
VIBRAZIONI: STUDIO PREVISIONALE VIBRAZIONI
PLANIMETRIE: PLANIMETRIA DI INDIVIDUAZIONE DELLE AREE CRITICHE TAV. 13 DI 13

GENERAL CONTRACTOR		ITALFERR S.p.A.	
IL PROGETTISTA INTEGRATORE		SCALA:	
Franco Paolo Bocchetto Ufficio di Direzione degli Impianti della Provincia di Roma via S. Maria 100 - 00144 Roma settore CSE e Ambiente Data: Aprile 2016		1:2000	

COMMESSA	LOTTO	FASE	ENTE	TIPO DOC.	OPERA/DISCIPLINA	PROGR.	REV.
IN0D	01	D	I2	P6	CA0001	013	A

VISTO ATTI BONIFICA							
Firma				Data			
Ing. F.P. Bocchetto				Aprile 2016			
Progettazione:	Redatto	Data	Verificato	Data	Approvato	Data	Autorizzato
Rev. A	Ing. Grimaldi	Aprile 2016	Ing. Serpi	Aprile 2016	Arch. Pieroni	Aprile 2016	Ing. T. Bastianello
Data: Aprile 2016							

File: IN0D01D12P6CA0001013A_00A.DWG CUP: J41E9100000009 n. Elab.:
CIG: 3320049F17

