

LEGENDA

SITUAZIONE ANTE OPERAM

- Edificio monitorato

ALTEZZA DEI FABBRICATI

- h=3,50m (1 piano)
- h=7,50m (2 piani)
- h=10,50m (3 piani)
- h=13,50m (4 piani)
- h>13,50m (> 4 piani)

DESTINAZIONI D'USO DEI FABBRICATI

- Edificio residenziale o assimilabile
- Edificio produttivo
- Edificio scolastico
- Edificio ospedaliero
- Edificio uffici o servizi
- Chiesa o cimitero

LIMITI AMMINISTRATIVI

- Confine Comunale
- Confine Provinciale

LINEA FERROVIARIA

- Linea A.V./A.C.
- Linea Storica

SEZIONE 1

P3: POSTAZIONE PIANO TERRA EDIFICIO - DISTANZA ASSE BINARIO ESTERNO 21,80 m - ALTEZZA RISPETTO A P.F. 0 m
 P4: POSTAZIONE PIANO PRIMO EDIFICIO - DISTANZA ASSE BINARIO ESTERNO 21,80 m - ALTEZZA RISPETTO A P.F. +3 m

N. transito	Direzione di marcia	Tipo treno	Lunghezza [m]	Velocità [km/h]	P3 LW d(B)	P4 LW d(B)
1	EST	FRECCIA BIANCA	275,4	114,9	62,1	65,1
2	OVEST	FRECCIA BIANCA	301,5	88,7	61,6	67,4
3	OVEST	REGIONALE	22,3	8,1	40,8	65,7
4	EST	MINUETTO	51,9	44,5	59,6	61,2
5	OVEST	FRECCIA BIANCA	275,4	90,8	61,2	68,3
6	OVEST	MINUETTO	51,9	22,2	56,2	62,9
7	EST	FRECCIA BIANCA	275,4	147,5	66,7	69,1
8	OVEST	MERCI	160,3	52,8	60,6	61,5
9	EST	MERCI	360,3	117,5	58,5	63,5
10	OVEST	REGIONALE	171,0	50,3	58,4	64,0
11	EST	REGIONALE	197,1	88,3	59,3	63,0
12	EST	MINUETTO	51,9	24,3	53,7	57,9
13	OVEST	FRECCIA BIANCA	275,4	78,7	61,4	66,8
14	EST	FRECCIA BIANCA	275,4	95,0	58,5	60,4
15	OVEST	MINUETTO	51,9	39,9	62,6	65,7
16	OVEST	MERCI	440,3	102,4	62,9	62,3
17	OVEST	REGIONALE	197,1	70,4	60,6	65,6
18	OVEST	FRECCIA BIANCA	275,4	75,1	61,4	66,8
19	EST	REGIONALE	223,2	87,0	61,4	60,2
20	EST	FRECCIA BIANCA	275,4	98,4	59,2	66,7
21	EST	MERCI	440,3	80,1	60,1	63,8
22	EST	MERCI	620,3	121,1	63,6	65,8
23	EST	MINUETTO	51,9	39,9	63,7	67,4
24	EST	MERCI	300,3	79,0	59,1	62,9
25	OVEST	MINUETTO	51,9	26,8	57,5	62,0
26	OVEST	FRECCIA BIANCA	275,4	73,8	61,2	67,6
27	EST	MERCI	360,3	121,7	61,1	65,0
28	OVEST	MERCI	440,3	71,9	60,1	63,6
29	OVEST	MERCI	440,3	85,2	62,5	64,8
30	EST	MINUETTO	51,9	33,9	56,1	59,4
31	OVEST	FRECCIA BIANCA	275,4	79,4	61,3	67,0

SEZIONE 2

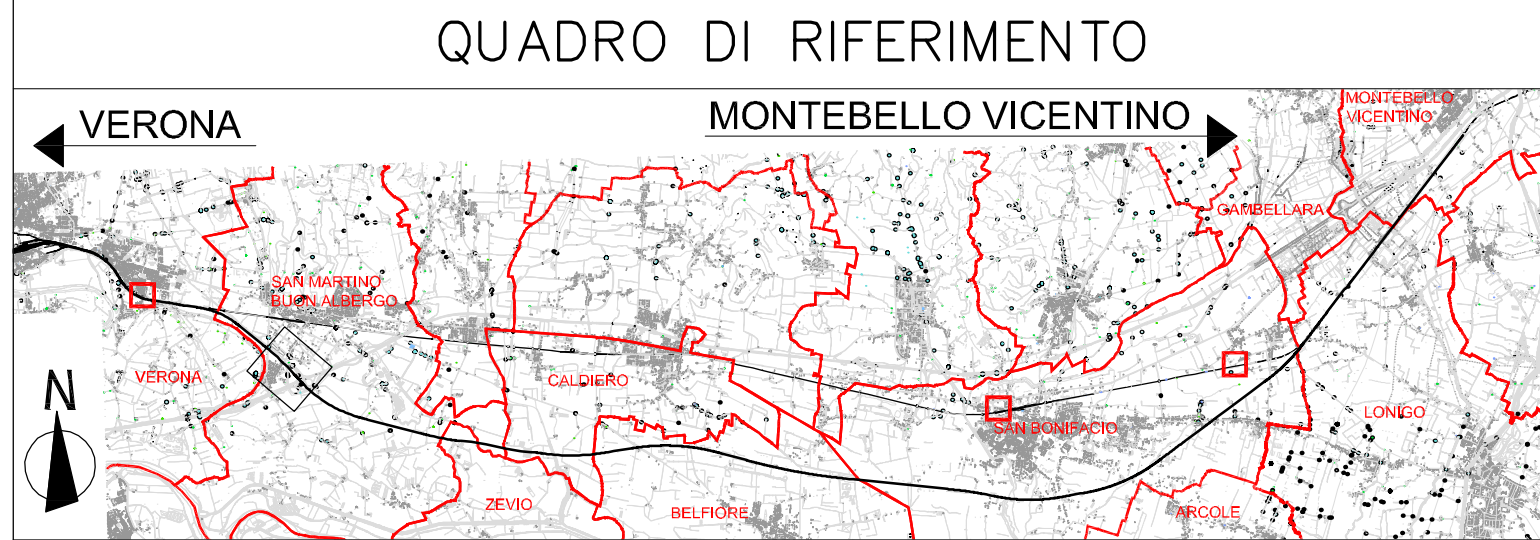
P3: POSTAZIONE PIANO TERRA EDIFICIO - DISTANZA ASSE BINARIO ESTERNO 33,50 m - ALTEZZA RISPETTO A P.F. 0 m
 P4: POSTAZIONE PIANO PRIMO EDIFICIO - DISTANZA ASSE BINARIO ESTERNO 33,50 m - ALTEZZA RISPETTO A P.F. +3 m

N. transito	Direzione di marcia	Tipo treno	Lunghezza [m]	Velocità [km/h]	P3 LW d(B)	P4 LW d(B)
1	OVEST	FRECCIA BIANCA	275,4	99,5	65,5	69,2
2	EST	REGIONALE	223,2	32,7	55,5	62,1
3	EST	FRECCIA BIANCA	275,4	118,0	70,0	70,8
4	EST	MERCI	480,3	86,3	64,3	69,2
5	EST	REGIONALE	223,2	35,6	57,6	62,7
6	EST	FRECCIA BIANCA	275,4	105,9	68,7	70,7
7	OVEST	FRECCIA BIANCA	275,4	95,0	66,3	69,7
8	OVEST	MINUETTO	51,9	17,3	53,0	58,7
9	EST	MINUETTO	51,9	15,9	56,1	61,3
10	EST	FRECCIA BIANCA	275,4	114,8	60,4	72,1
11	EST	FRECCIA BIANCA	275,4	104,6	68,7	70,9
12	EST	FRECCIA BIANCA	275,4	118,0	69,6	71,4
13	OVEST	FRECCIA BIANCA	275,4	82,6	65,4	70,2
14	EST	FRECCIA BIANCA	275,4	100,8	65,3	70,2
15	OVEST	REGIONALE	223,2	35,8	55,7	61,8
16	OVEST	FRECCIA BIANCA	275,4	90,8	67,7	70,6
17	OVEST	FRECCIA BIANCA	275,4	95,0	66,5	69,7
18	OVEST	MINUETTO	51,9	15,1	55,4	61,3
19	OVEST	MERCI	440,3	104,8	66,2	71,4
20	OVEST	MERCI	480,3	81,9	68,6	73,1
21	OVEST	FRECCIA BIANCA	275,4	104,6	68,8	70,7
22	OVEST	REGIONALE	223,2	39,9	56,3	62,2
23	EST	REGIONALE	223,2	39,2	57,9	63,6
24	OVEST	MINUETTO	51,9	20,2	65,5	70,7

SEZIONE 3

P3: POSTAZIONE PIANO TERRA EDIFICIO - DISTANZA ASSE BINARIO ESTERNO 33,50 m - ALTEZZA RISPETTO A P.F. 0 m
 P4: POSTAZIONE PIANO PRIMO EDIFICIO - DISTANZA ASSE BINARIO ESTERNO 33,50 m - ALTEZZA RISPETTO A P.F. -2 m

N. transito	Direzione di marcia	Tipo treno	Lunghezza [m]	Velocità [km/h]	P3 LW d(B)	P4 LW d(B)
1	OVEST	MINUETTO	51,9	23,2	53,8	59,9
2	EST	REGIONALE	51,9	23,2	53,8	60,2
3	OVEST	FRECCIA BIANCA	223,2	75,2	58,2	58,5
4	OVEST	FRECCIA ROSSA	275,4	153,0	54,7	58,8
5	OVEST	MERCI	301,5	62,8	55,5	68,3
6	EST	MINUETTO	400,3	82,8	65,3	63,1
7	EST	FRECCIA BIANCA	51,9	23,2	60,9	60,9
8	EST	MINUETTO	275,4	111,6	58,6	63,4
9	EST	MERCI	51,9	20,5	61,4	60,5
10	EST	MINUETTO	440,3	32,9	58,2	59,9
11	EST	MERCI	51,9	22,9	57,8	65,5
12	EST	FRECCIA BIANCA	340,3	66,3	64,0	60,6
13	OVEST	FRECCIA BIANCA	275,4	113,2	59,1	61,7
14	OVEST	MERCI	275,4	116,4	59,8	71,8
15	OVEST	MERCI	380,3	71,7	69,2	64,1
16	OVEST	REGIONALE	640,3	113,7	61,4	61,7
17	OVEST	FRECCIA BIANCA	223,2	77,9	58,9	62,1
18	OVEST	REGIONALE	275,4	108,7	60,6	58,8
19	OVEST	FRECCIA BIANCA	118,8	53,2	56,5	61,7
20	OVEST	MINUETTO	275,4	113,2	61,0	65,7
21	EST	MINUETTO	51,9	26,0	62,4	66,9
22	EST	FRECCIA BIANCA	51,9	28,8	62,5	61,0
23	EST	MERCI	275,4	108,7	59,1	73,8
24	EST	REGIONALE	500,3	120,7	58,0	61,1
25	OVEST	MINUETTO	223,2	77,9	58,8	61,8
26	OVEST	FRECCIA BIANCA	51,9	22,6	55,1	61,3
27	OVEST	MERCI	275,4	113,2	60,2	64,4
28	EST	FRECCIA BIANCA	400,3	69,4	62,1	64,5
29	EST	MINUETTO	275,4	87,8	62,1	59,4
30	EST	FRECCIA BIANCA	51,9	23,2	58,0	64,9



COMMITTENTE: **RFI RETE FERROVIARIA ITALIANA GRUPPO FERROVIE DELLO STATO ITALIANE**

ALTA SORVEGLIANZA: **ITALFERR GRUPPO FERROVIE DELLO STATO ITALIANE**

GENERAL CONTRACTOR: **Consorzio IricAV Due**

INFRASTRUTTURE FERROVIARIE STRATEGICHE DEFINITE DALLA LEGGE OBIETTIVO N. 443/01

PROGETTO DEFINITIVO

LINEA AV/AC VERONA - PADOVA
SUB TRATTA VERONA - VICENZA
1° SUB LOTTO VERONA - MONTEBELLO VICENTINO

DISEGNO
 RUMORE: CARATTERIZZAZIONE ANTE OPERAM
 PLANIMETRIE: PLANIMETRIE CLIMA VIBRAZIONALE ANTE OPERAM

GENERAL CONTRACTOR		ITALFERR S.p.A.		SCALA: 1:10000
ATI bonifica IL PROGETTISTA INTEGRATORE <small>Franco Forno Bocchetto Ingegnere dell'Ordine degli Ingegneri della Provincia di Roma dalla 1961 al 1981 - Italia settore CA80 - Ambiente</small>	CONSORZIO IRICAV DUE il Direttore	Data: Aprile 2016	Data:	

COMMESSA	LOTTO	FASE	ENTE	TIPO DOC.	OPERA/DISCIPLINA	PROGR.	REV.
I N O D	0 1	D	I 2	P Z	I M 0 0 0 6	0 1 4	A

ATI bonifica		Firma		Data				
Progettazione:		Ing. F.P. Bocchetto		Aprile 2016				
Rev.	Descrizione	Redatto	Data	Verificato	Data	Approvato	Data	Autorizzato
A	Emissione MATTM (Prot.0001350/CTVA 140/418)	Ing. G. Maki	Aprile 2016	Ing. Serpi	Aprile 2016	Arch. Pierandrea	Aprile 2016	Ing. T. Bastianello

