

COMMITTENTE:



ALTA SORVEGLIANZA:



GENERAL CONTRACTOR:



**INFRASTRUTTURE FERROVIARIE STRATEGICHE DEFINITE DALLA LEGGE OBIETTIVO N. 443/01**

**PROGETTO DEFINITIVO**

**LINEA AV/AC VERONA - PADOVA**

**SUB TRATTA VERONA – VICENZA**

**2° SUB LOTTO MONTEBELLO VICENTINO – BIVIO VICENZA**

**SCHEDE**

**CANTIERIZZAZIONE: GENERALE**

**CAVE E DEPOSITI - SCHEDE**

GENERAL CONTRACTOR		ITALFERR S.p.A.	SCALA:
<b>ATI bonifica</b> IL PROGETTISTA INTEGRATORE Franco Persio Bocchetto Dottore in Ingegneria Civile iscritto all'Ordine degli Ingegneri della Provincia di Roma al n° 8664 – Sez. A settore Civile ed Ambientale Maggio 2016	Conorzio IRICAV DUE Il Direttore  Maggio 2016		-

COMMESSA LOTTO FASE ENTE TIPO DOC. OPERA/DISCIPLINA Progr. REV.

I	N	0	D	0	2	D	I	2	S	H	C	A	0	0	0	1	2	0	1	C
---	---	---	---	---	---	---	---	---	---	---	---	---	---	---	---	---	---	---	---	---

<b>ATI bonifica</b>	VISTO ATI BONIFICA	
	Firma	Data
	Ing. F. P. Bocchetto	Maggio 2016

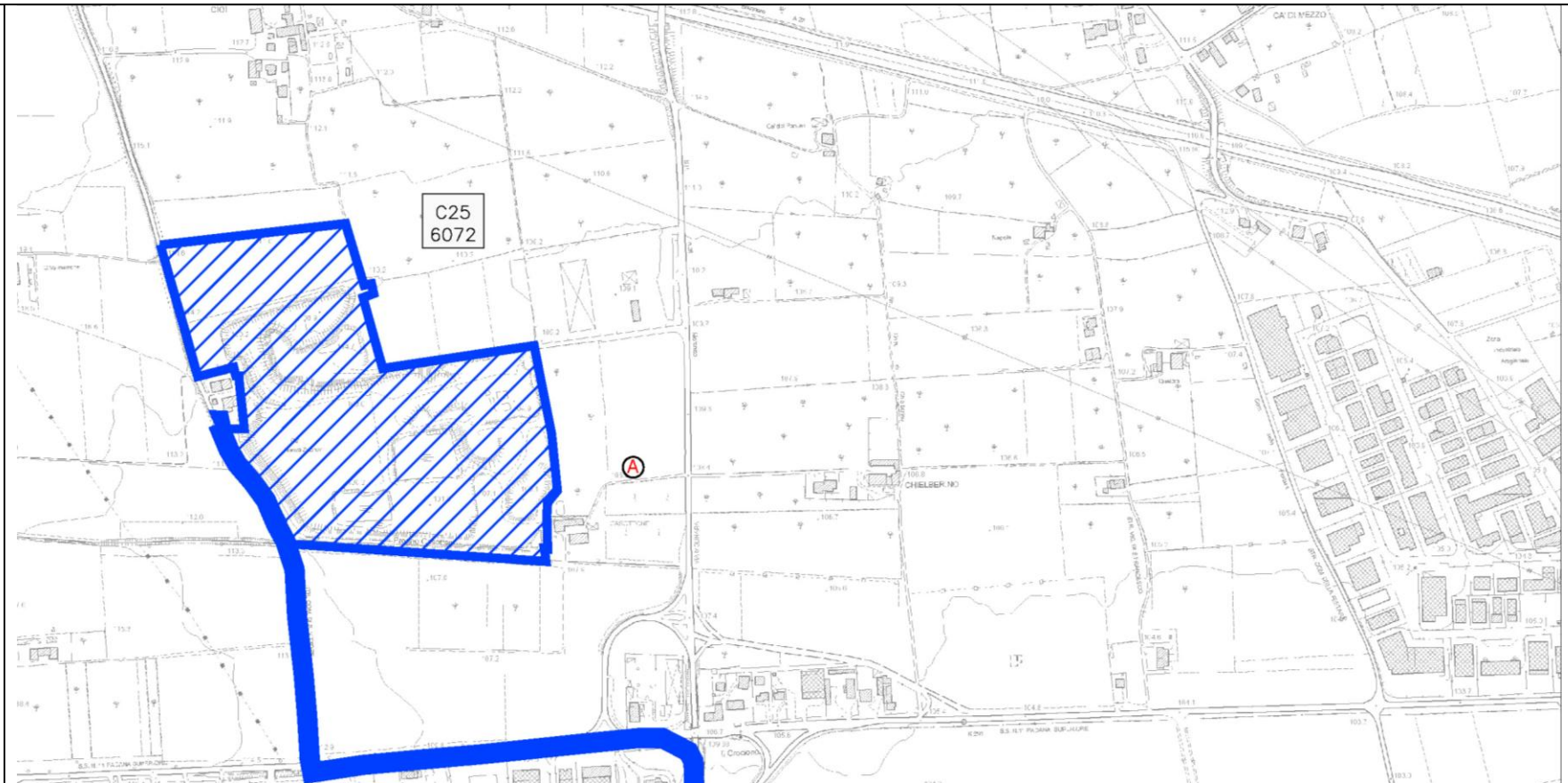
Progettazione

Rev.	Descrizione	Redatto	Data	Verificato	Data	Approvato	Data	Autorizzato
A	EMISSIONE	F. Fantini	06/06/15	V.Visci	09/06/15	M. Saglietto	10/06/15	Ing. F. P. Bocchetto
B	REVISIONE PER ISTRUTTORIA ITALFERR	F. Fantini	24/08/15	V.Visci	27/08/15	M. Saglietto	31/08/15	
C	REVISIONE MATTM (Prot.0001350/CTVA 14/0416)	L. Donato	Maggio 2016	F. D'Angeli	Maggio 2016	F. Zaccaro	Maggio 2016	
								Data: Maggio 2016

File: IN0D02DI2SHCA0001201C_00A	CUP: J41E91000000009	n. Elab.:
	CIG: 3320049F17	

### SCHEDA SITO DI CAVA N. 1

<b>Denominazione sito</b>	C25 - Ca' Nova Tacconi di Inerti S. Valentino s.r.l.
<b>Comune:</b>	Bussolengo (VR)
<b>Località:</b>	Ca' Nova Tacconi
<b>Tipologia sito:</b>	cava di sabbia e ghiaia
<b>Stato:</b>	attiva
<b>Autorizzazione:</b>	DGR n.779 del 27/05/14 scadenza: 31/12/29
<b>Estensione (mq):</b>	258.200 mq
<b>Produzione (mc/anno):</b>	150.000 mc
<b>Dati progettuali (quantità)</b>	1.450.000 mc
<b>Dati geologico/geotecnici:</b>	I terreni oggetto di escavazione sono ascrivibili all'unità delle alluvioni fluvio-glaciali e fluviali del Riss (fgR2).
<b>Potenziale utilizzo per il progetto in esame:</b>	inerti per calcestruzzo e anticapillari, sito di deposito finale
<b>Limiti e vincoli:</b>	-
<b>Identificativo piano cave:</b>	6072
<b>Viabilità di accesso:</b>	A4, via Bussolengo, SR Padana Superiore
<b>Note:</b>	-



STRALCIO PLANIMETRICO

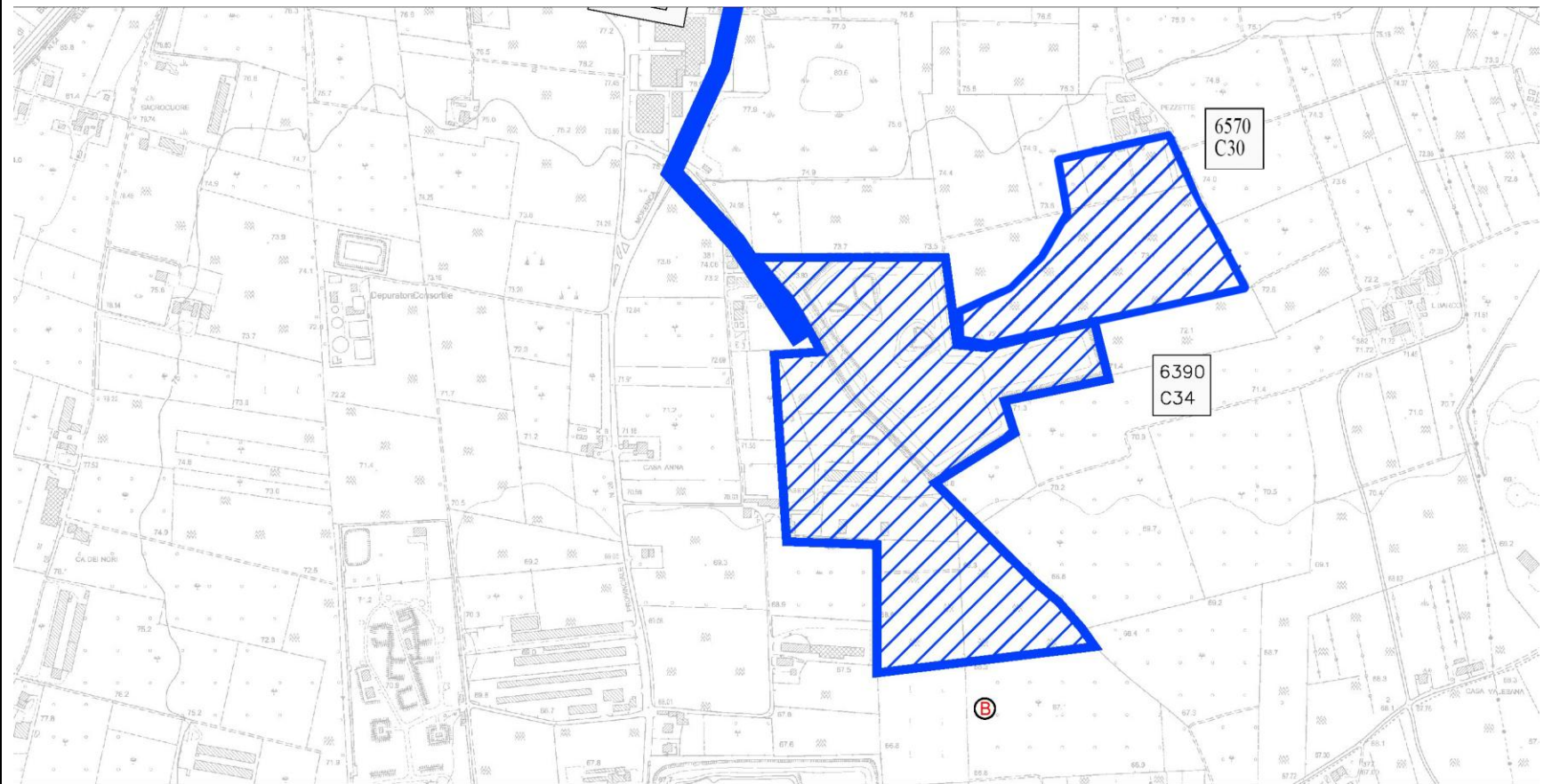


PLANIMETRIA SU FOTOPIANO

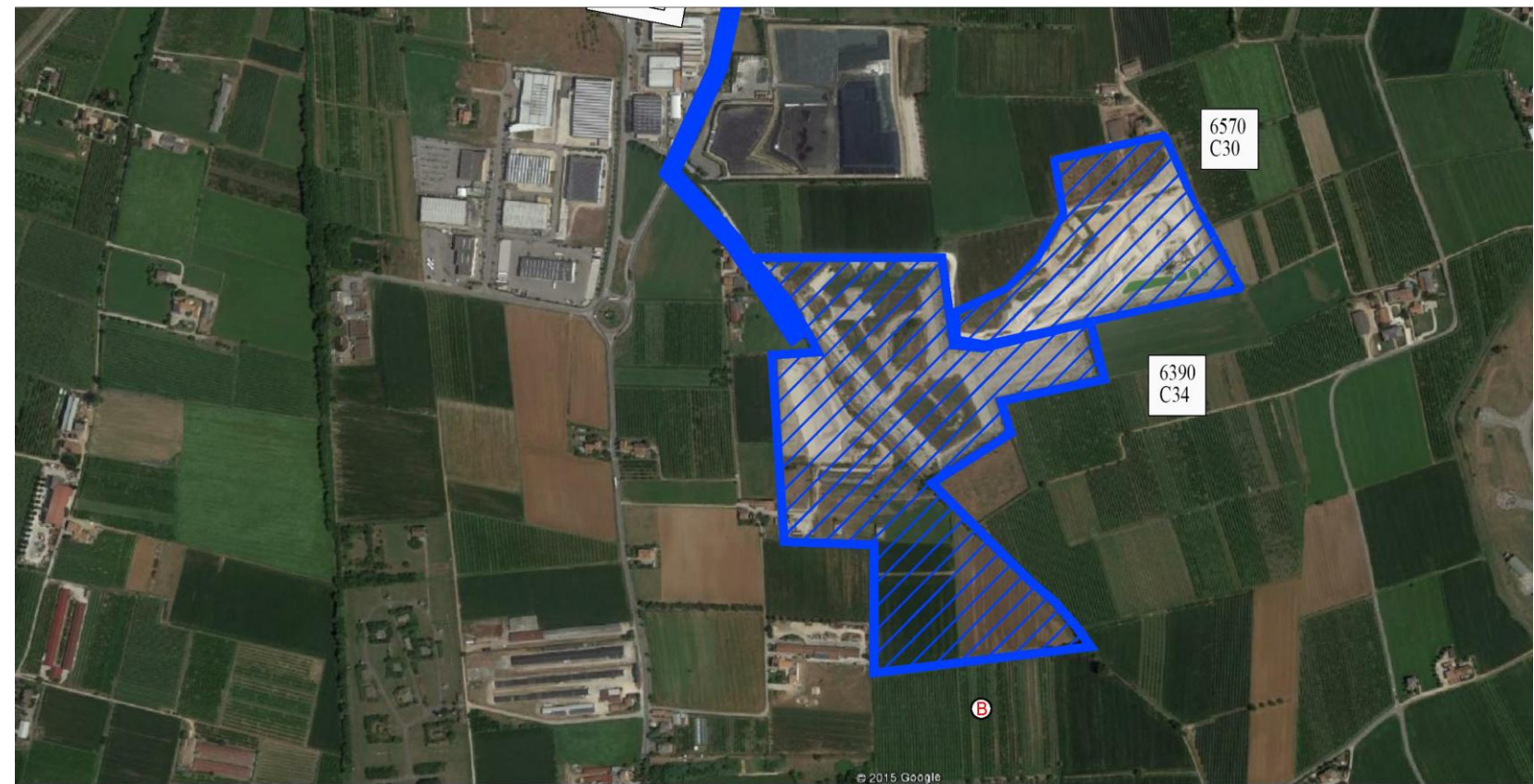


## SCHEDA SITO DI CAVA N. 2

<b>Denominazione sito</b>	C34 - Cava Casetta di Petra srl
<b>Comune:</b>	Sommacampagna (VR)
<b>Località:</b>	Casetta
<b>Tipologia sito:</b>	Cava di sabbia a ghiaia
<b>Stato:</b>	Attiva
<b>Autorizzazione:</b>	DGR n.648 del 07/05/13 scadenza: 07/05/25
<b>Estensione (mq):</b>	191.800 mq
<b>Produzione (mc/g):</b>	600 mc
<b>Dati progettuali (quantità)</b>	1.400.000 mc
<b>Dati geologico/geotecnici:</b>	Morfologicamente il territorio appartiene all'alta pianura veronese che raccorda l'anfiteatro morenico del Garda e i Monti Lessini a Nord e a Ovest, con la media pianura padana a Sud e a Est
<b>Potenziale utilizzo per il progetto in esame:</b>	inerti per calcestruzzo e anti capillari, sito di deposito finale
<b>Limiti e vincoli:</b>	-
<b>Identificativo piano cave:</b>	6390
<b>Viabilità di accesso:</b>	A4, via Circonvallazione Europa
<b>Note:</b>	-



STRALCIO PLANIMETRICO

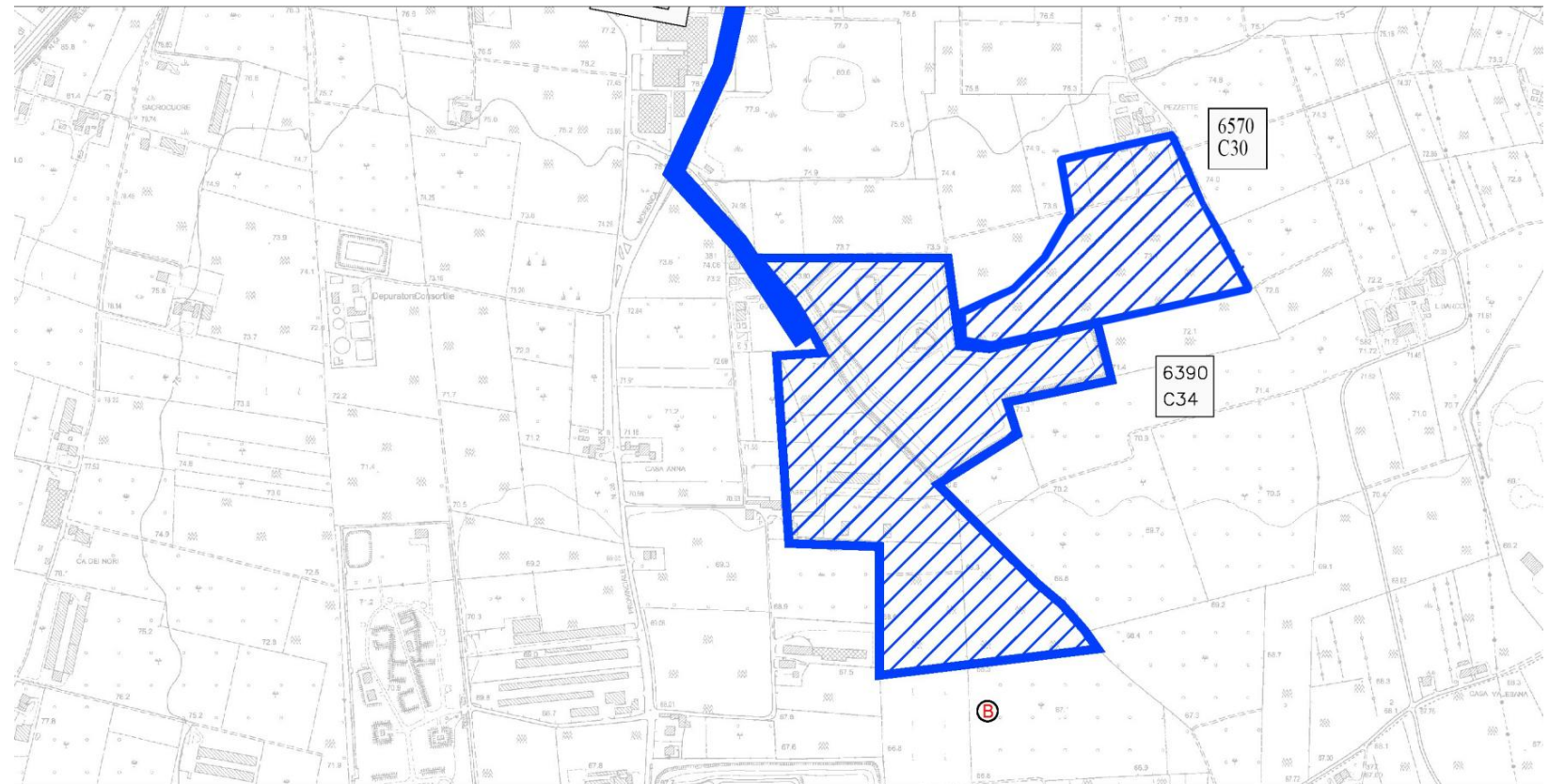


PLANIMETRIA SU FOTOPIANO

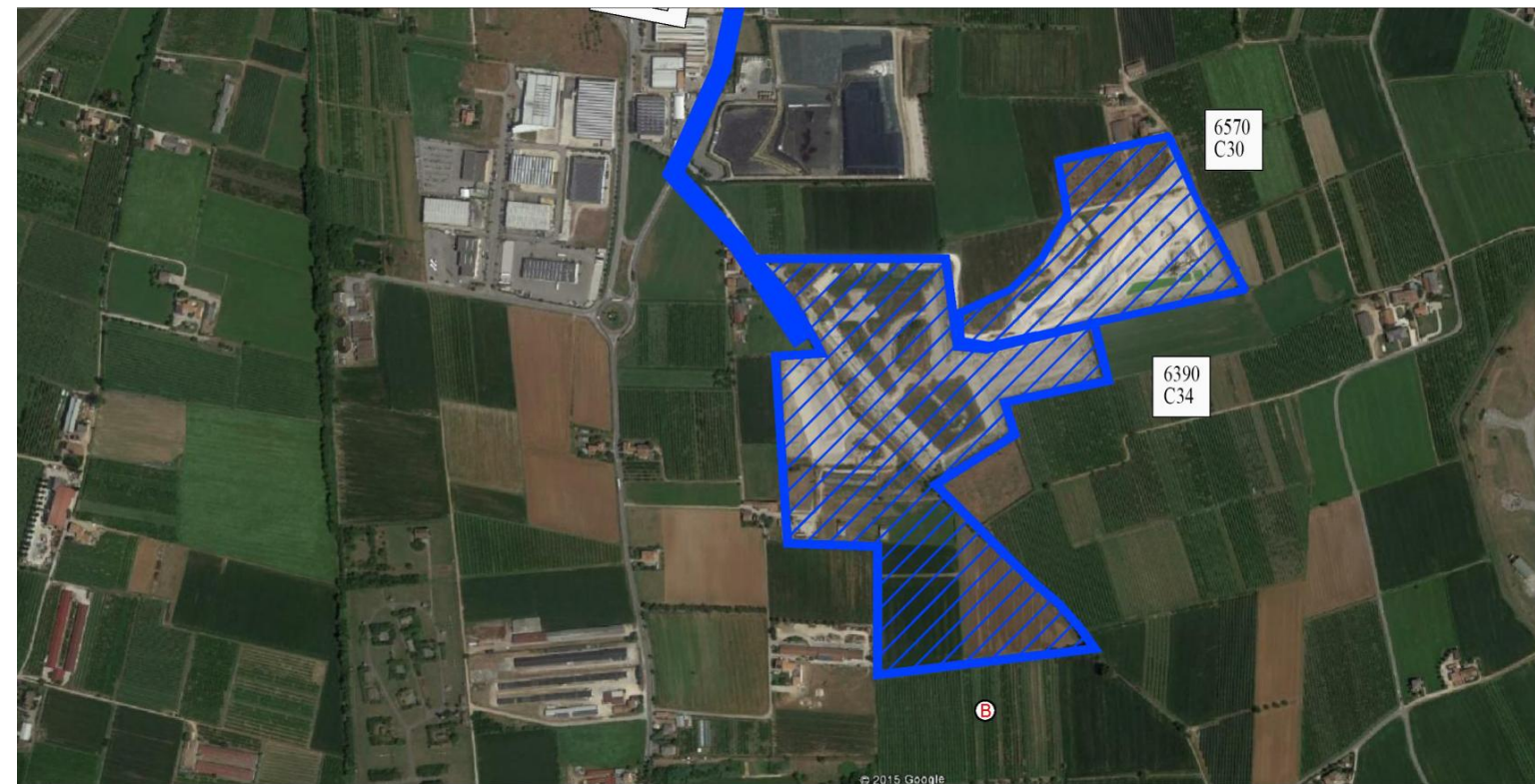


### SCHEDA SITO DI CAVA N. 3

<b>Denominazione sito</b>	C30 – Pezzette 2	
<b>Comune:</b>	Sommacampagna (VR)	
<b>Località:</b>	Corte Betlemme	
<b>Tipologia sito:</b>	cava di sabbia e ghiaia	
<b>Stato:</b>	attiva	
<b>Autorizzazione:</b>	DGR n.1495 del 17/06/2008 decreto n26 del 15/02/2013 decreto n 236 del 21/12/2015	scadenza: 31/18/2018
<b>Estensione (mq):</b>	65.600 mq	
<b>Produzione (mc/g):</b>	-	
<b>Dati progettuali (quantità)</b>	716.500 mc	
<b>Dati geologico/geotecnici:</b>	Dal punto di vista idrogeologico l'area in esame è posta nella zona denominata "Alta Pianura" a circa 8 km a nord della fascia delle Risorgive, in zona di ricarica. L'area di cava si posiziona a ridosso dell'isofreatica 49 m s.l.m., facendo registrare una profondità della superficie freatica di circa 36 m dal p.c.	
<b>Potenziale utilizzo per il progetto in esame:</b>	Inerti per calcestruzzo e anti capillari, sito di deposito finale	
<b>Limiti e vincoli:</b>	-	
<b>Identificativo piano cave:</b>	6570	
<b>Viabilità di accesso:</b>	A4, via Circonvallazione Europa	
<b>Note:</b>	-	



STRALCIO PLANIMETRICO

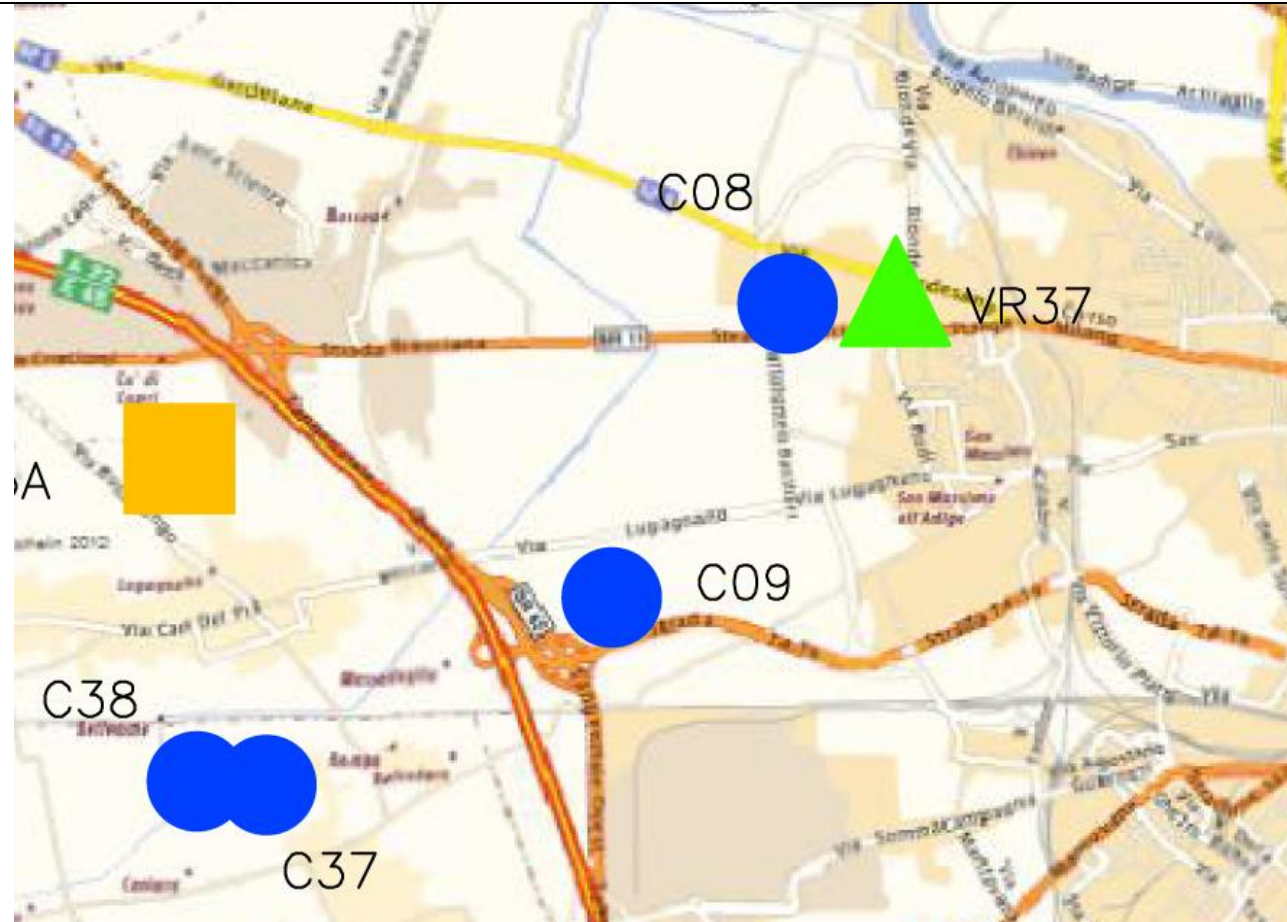


PLANIMETRIA SU FOTOPIANO



### SCHEDA SITO DI CAVA N. 4

<b>Denominazione sito</b>	C08 – Cava Bertacchina di Biondani TMG SPA
<b>Comune:</b>	Verona (VR)
<b>Località:</b>	-
<b>Tipologia sito:</b>	cava di sabbia e ghiaia
<b>Stato:</b>	attiva
<b>Autorizzazione:</b>	DGR n.4099 del 29/12/2009 Scadenza -
<b>Estensione (mq):</b>	-
<b>Produzione (mc/anno):</b>	-
<b>Dati progettuali (quantità)</b>	-
<b>Dati geologico/geotecnici:</b>	Dal punto di vista idrogeologico l'area in esame è posta nella zona denominata "Alta Pianura" a circa 8 km a nord della fascia delle Risorgive, in zona di ricarica. L'area di cava si posiziona a ridosso dell'isofreatica 49 m s.l.m., facendo registrare una profondità della superficie freatica di circa 36 m dal p.c.
<b>Potenziale utilizzo per il progetto in esame:</b>	sito di deposito finale
<b>Limiti e vincoli:</b>	-
<b>Identificativo piano cave:</b>	6168
<b>Viabilità di accesso:</b>	A22, SS12
<b>Note:</b>	-



STRALCIO PLANIMETRICO

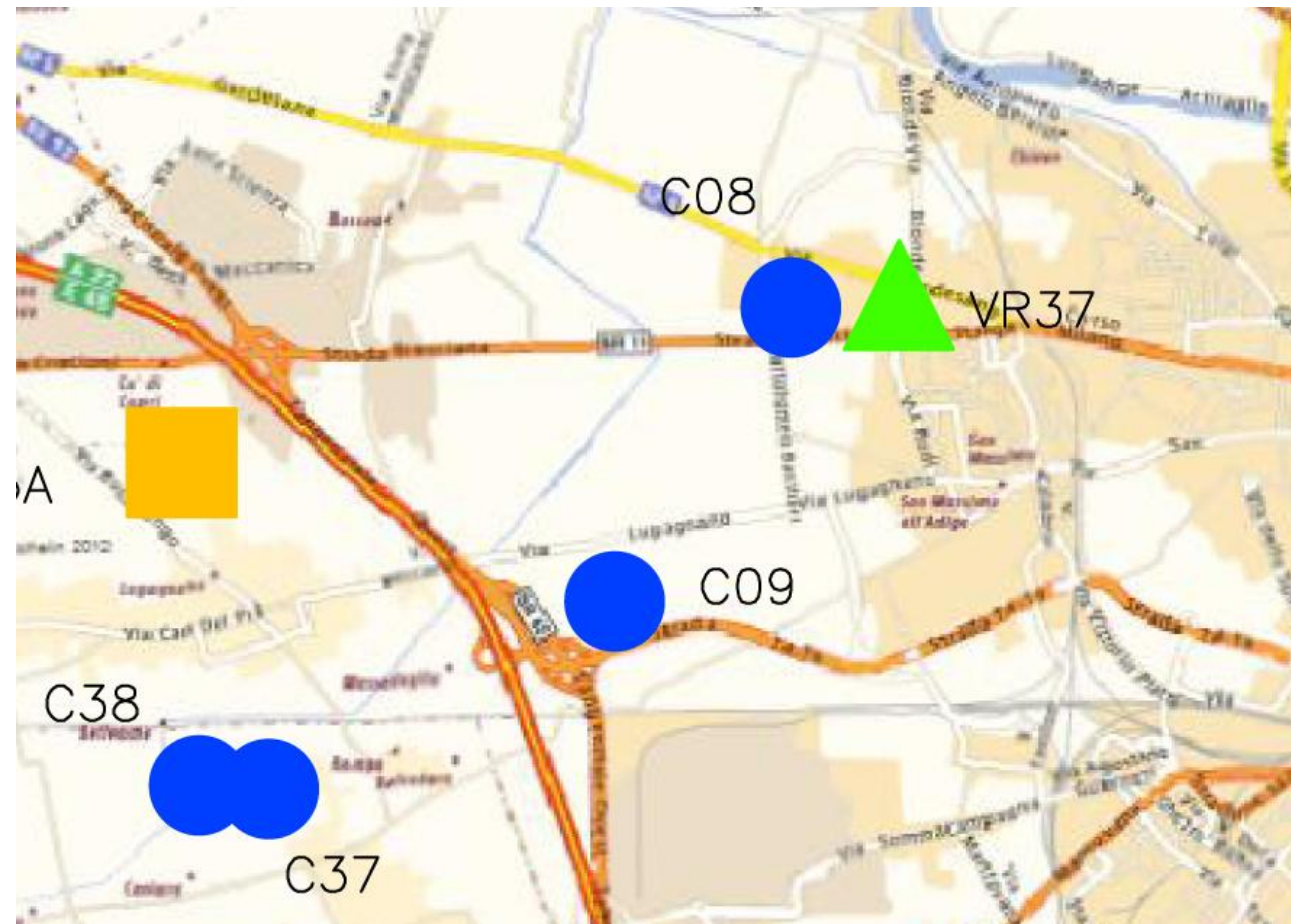


PLANIMETRIA SU FOTOPIANO



### SCHEDA SITO DI CAVA N. 5

<b>Denominazione sito</b>	C09 - Casone di di Biondani TMG SPA
<b>Comune:</b>	Verona (VR)
<b>Località:</b>	Casone
<b>Tipologia sito:</b>	cava di sabbia e ghiaia
<b>Stato:</b>	attiva
<b>Autorizzazione:</b>	DGR n.469 del 06/03/07 scadenza: -
<b>Estensione (mq):</b>	-
<b>Produzione (mc/anno):</b>	-
<b>Dati progettuali (quantità)</b>	-
<b>Dati geologico/geotecnici:</b>	Dal punto di vista idrogeologico l'area in esame è posta nella zona denominata "Alta Pianura" a circa 8 km a nord della fascia delle Risorgive, in zona di ricarica. L'area di cava si posiziona a ridosso dell'isofreatica 49 m s.l.m., facendo registrare una profondità della superficie freatica di circa 36 m dal p.c.
<b>Potenziale utilizzo per il progetto in esame:</b>	SITO DI DEPOSITO FINALE
<b>Limiti e vincoli:</b>	-
<b>Identificativo piano cave:</b>	6166
<b>Viabilità di accesso:</b>	A22, SS12
<b>Note:</b>	-



STRALCIO PLANIMETRICO

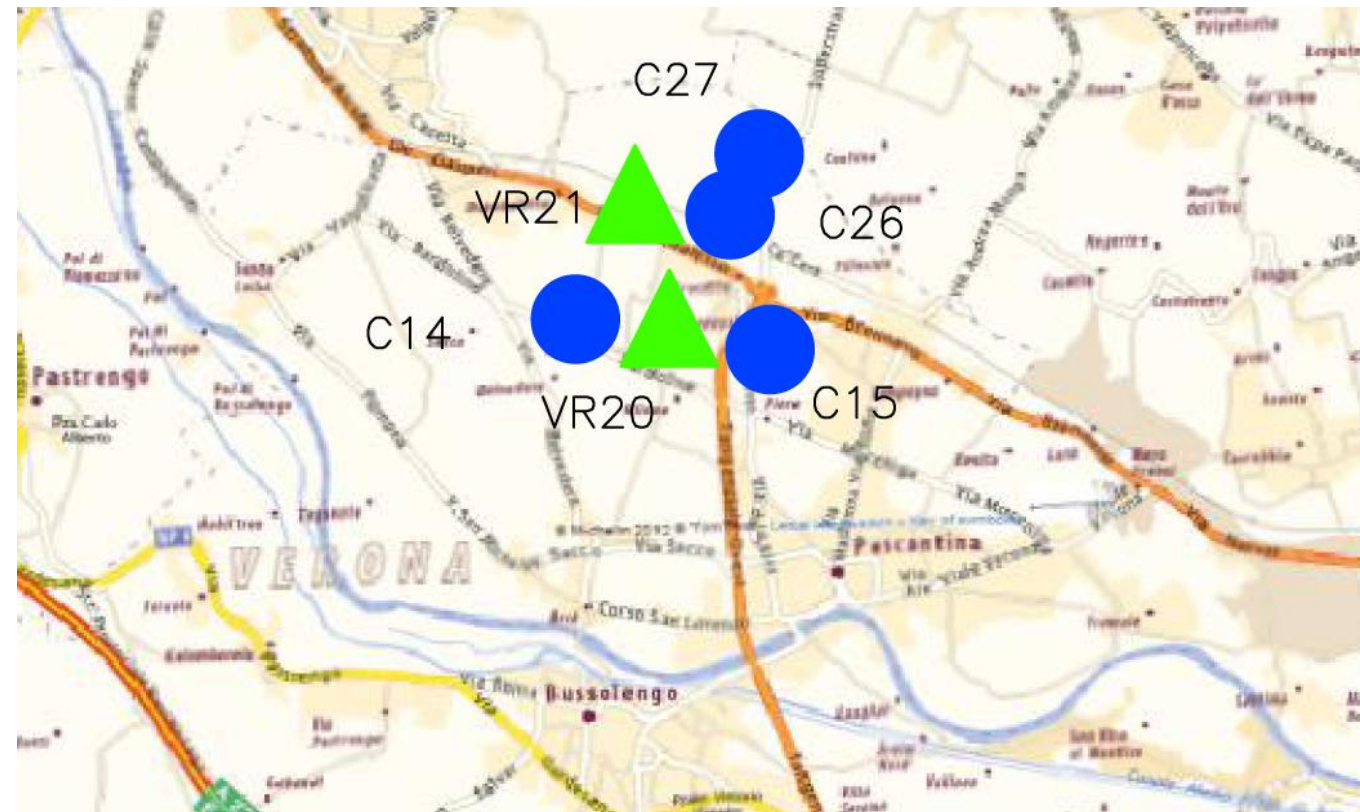


PLANIMETRIA SU FOTOPIANO

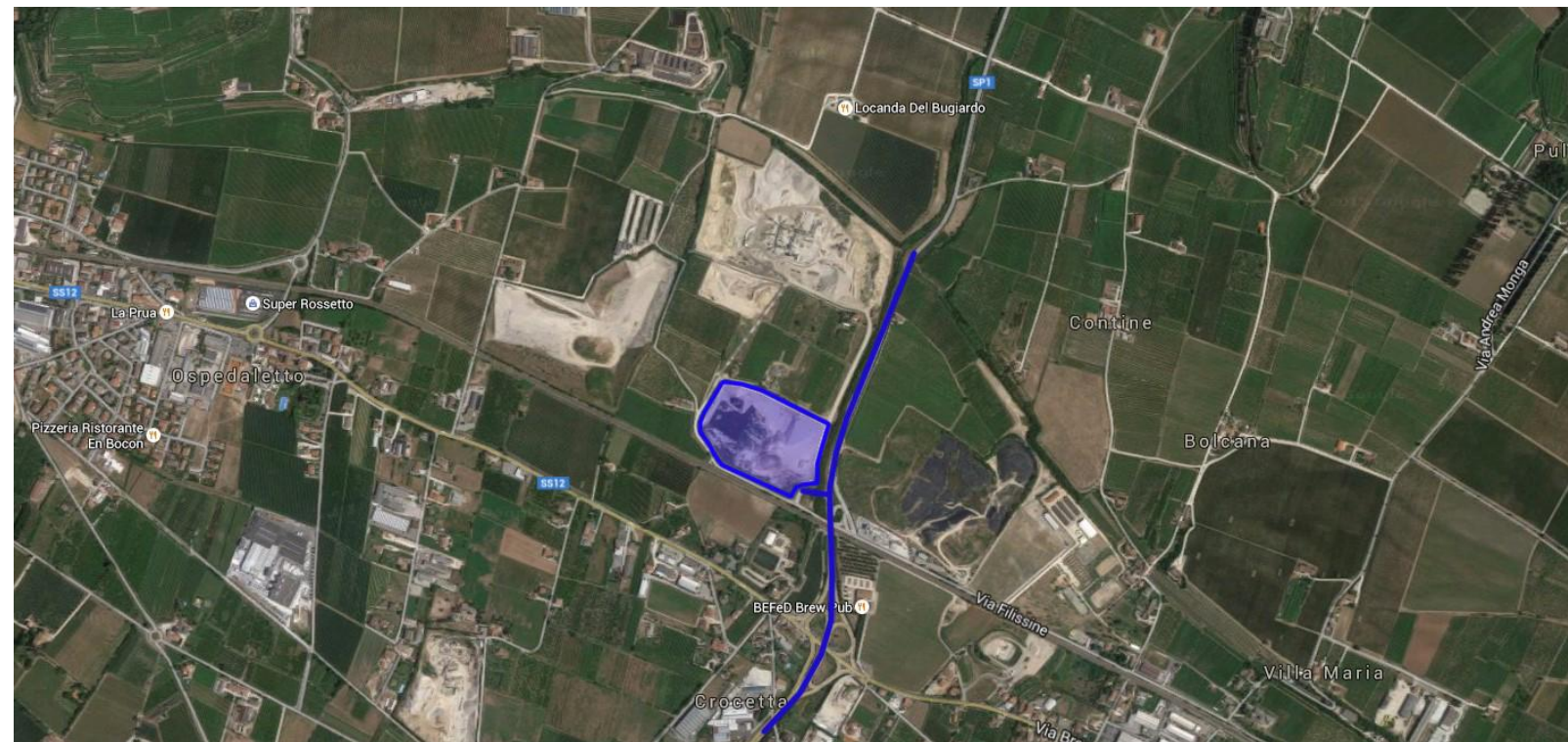


### SCHEDA SITO DI CAVA N. 6

<b>Denominazione sito</b>	C26 - Ca' Vignetta di Inerti S. Valentino s.r.l.
<b>Comune:</b>	Pescantina (VR)
<b>Località:</b>	Ca' Vignetta
<b>Tipologia sito:</b>	cava di sabbia e ghiaia
<b>Stato:</b>	Bloccata la possibilità di escavazione da sentiero TAR del veneto possibile solo la ricezione
<b>Autorizzazione:</b>	DGR n.3 del 22/01/08 scadenza: -
<b>Estensione (mq):</b>	-
<b>Produzione (mc/anno):</b>	-
<b>Dati progettuali (quantità)</b>	-
<b>Dati geologico/geotecnici:</b>	L'area in studio, da un punto di vista geologicostrutturale, appartiene alla zona di transizione tra la regione lessinea
<b>Potenziale utilizzo per il progetto in esame:</b>	Sito di deposito finale
<b>Limiti e vincoli:</b>	-
<b>Identificativo piano cave:</b>	6568
<b>Viabilità di accesso:</b>	SS12, SP1
<b>Note:</b>	-



STRALCIO PLANIMETRICO

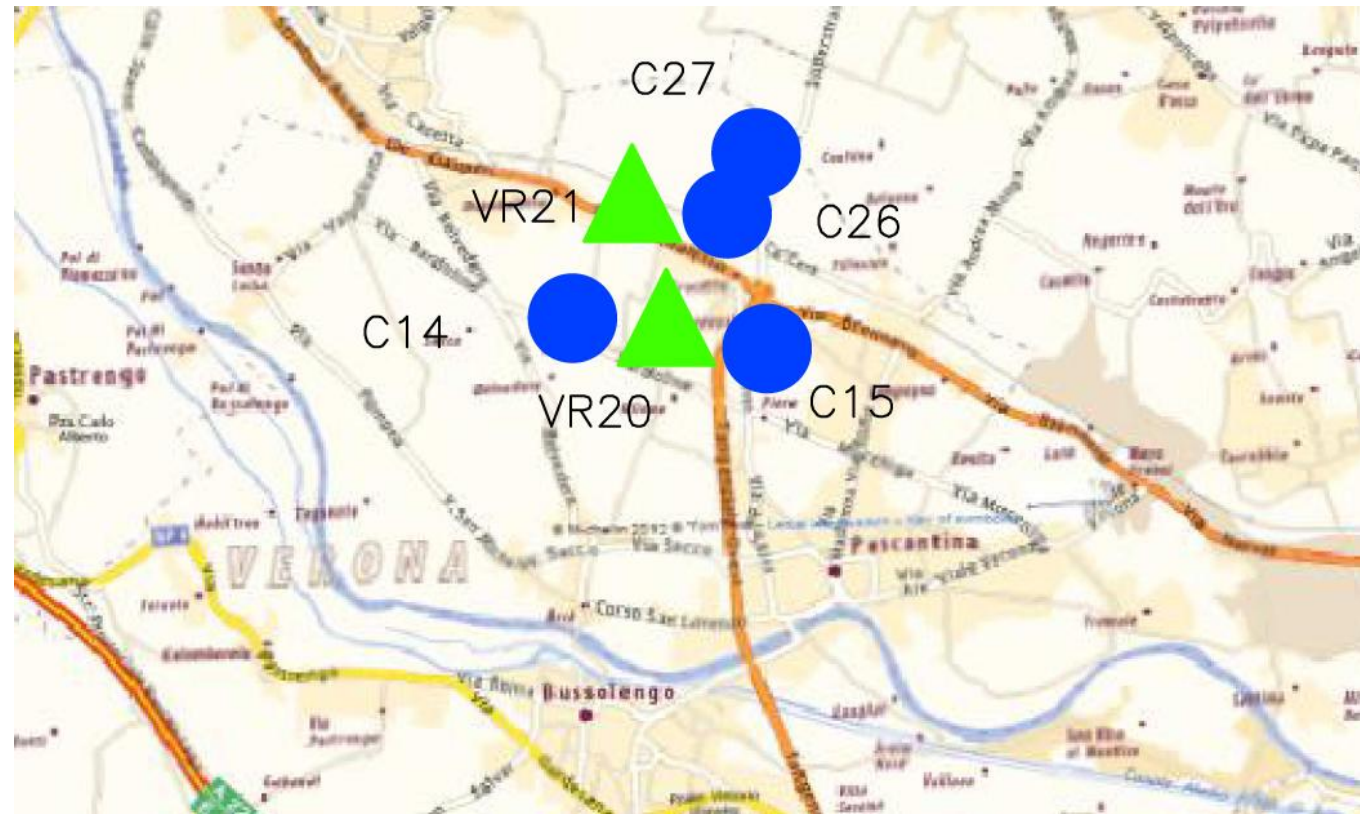


PLANIMETRIA SU FOTOPIANO



### SCHEDA SITO DI CAVA N. 7

<b>Denominazione sito</b>	C27 - Cava Ca' Cere' di Inerti S. Valentino s.r.l.
<b>Comune:</b>	Bussolengo (VR)
<b>Località:</b>	Ca' Nova Tacconi
<b>Tipologia sito:</b>	cava di sabbia e ghiaia
<b>Stato:</b>	Bloccata la possibilità di escavazione da sentiero TAR del veneto possibile solo la ricezione
<b>Autorizzazione:</b>	DGR n.2323 del 30/07/04 scadenza: 31/12/14
<b>Estensione (mq):</b>	144.492 mq
<b>Produzione (mc/anno):</b>	-
<b>Dati progettuali (quantità)</b>	2.275.000 mc
<b>Dati geologico/geotecnici:</b>	L'area in studio, da un punto di vista geologicostrutturale, appartiene alla zona di transizione tra la regione lessinea
<b>Potenziale utilizzo per il progetto in esame:</b>	inerti per rilevati
<b>Limiti e vincoli:</b>	-
<b>Identificativo piano cave:</b>	6449
<b>Viabilità di accesso:</b>	SS12, SP1
<b>Note:</b>	-



STRALCIO PLANIMETRICO

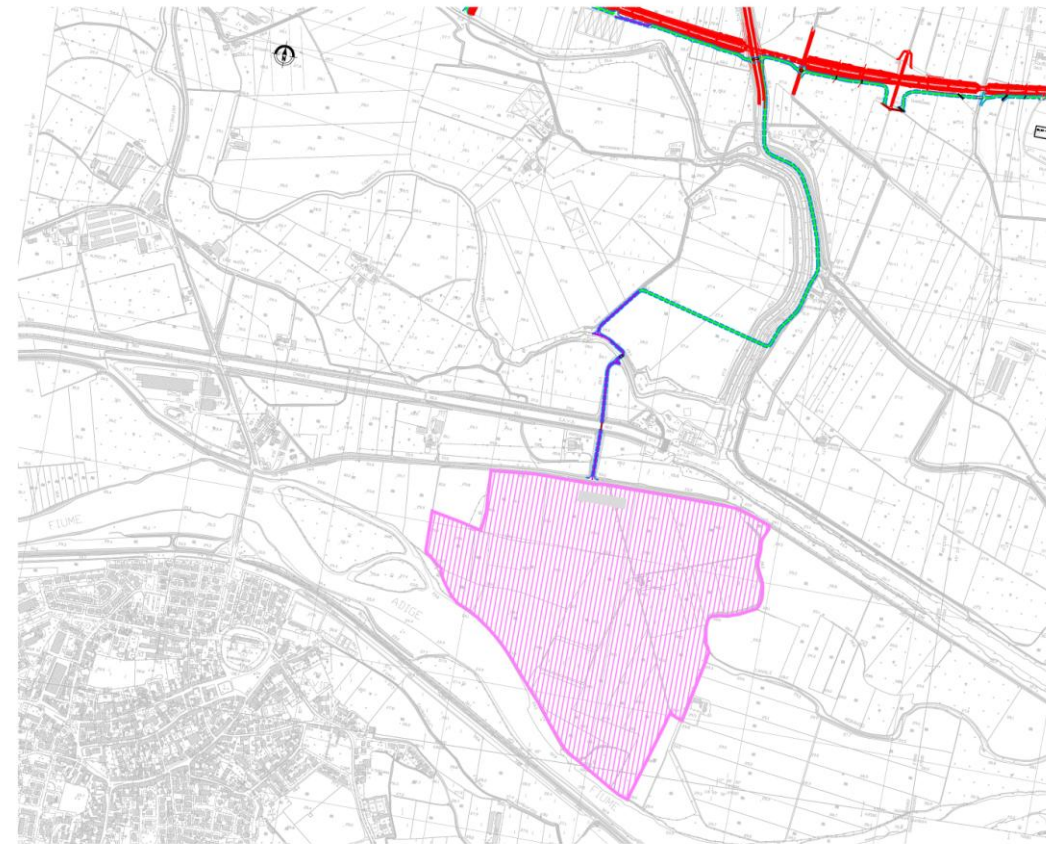


PLANIMETRIA SU FOTOPIANO

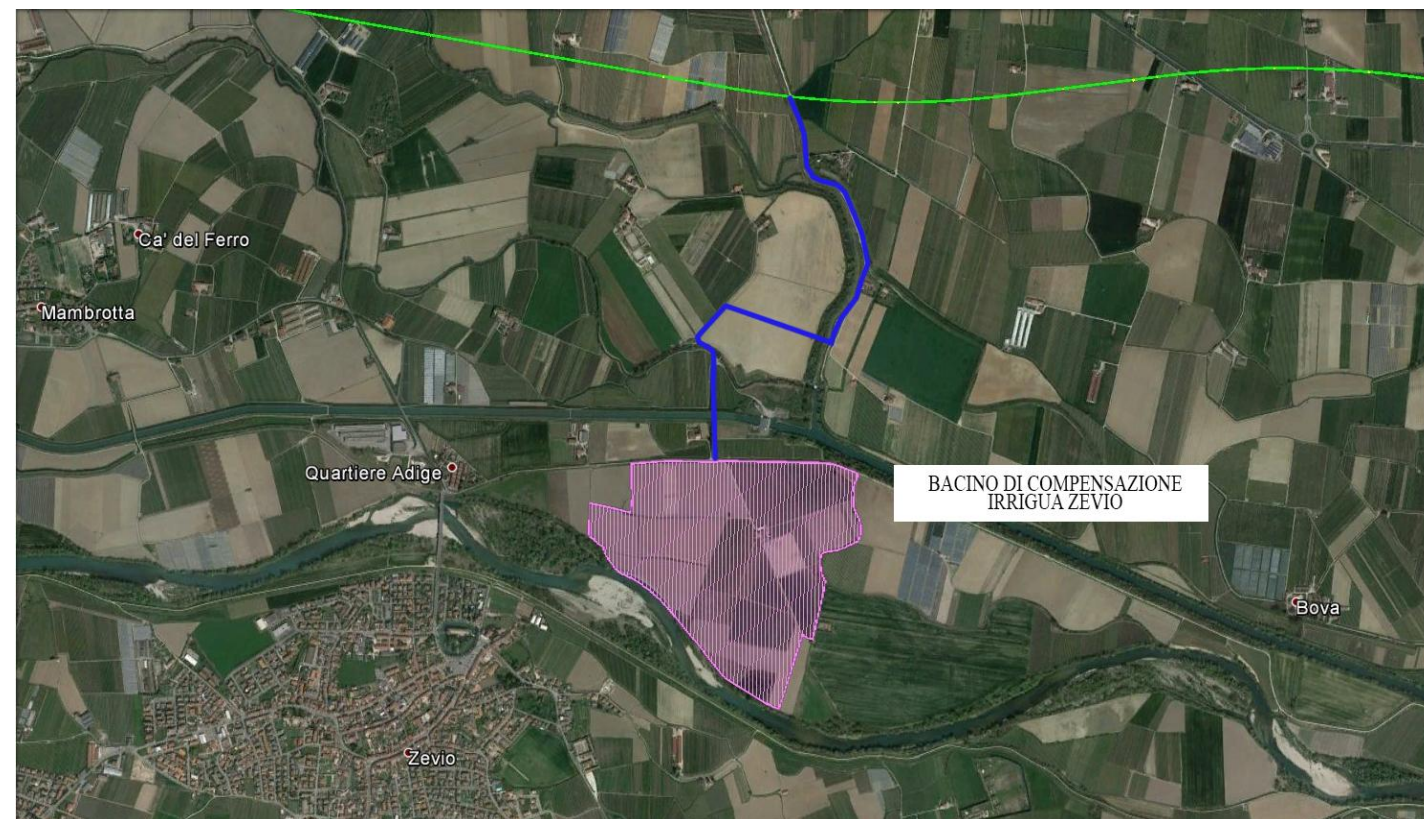


### SCHEDA SITO BACINO IRRIGUO DI ZEVIO N. 8

<b>Denominazione sito</b>	A.C. 4 – Zevio 4
<b>Comune:</b>	Zevio (VR)
<b>Località:</b>	Sabbionara
<b>Tipologia sito:</b>	Sito produzione inerti: Bacino di compensazione irrigua
<b>Stato:</b>	-
<b>Autorizzazione:</b>	- scadenza: -
<b>Estensione (mq):</b>	724.895
<b>Produzione (mc/g):</b>	-
<b>Dati progettuali (quantità)</b>	3.000.000 mc (approvvigionamento) 330.000 mc (deposito)
<b>Dati geologico/geotecnici:</b>	Alluvioni fluvio-glaciali e fluviali. Alluvioni sabbioso-ghiaiose. Alluvioni prevalentemente sabbiose
<b>Potenziale utilizzo per il progetto in esame:</b>	-
<b>Limiti e vincoli:</b>	vincolo paesaggistico D.Lgs. 42/2004 art. 142 lett. C – corsi d'acqua
<b>Identificativo piano cave:</b>	-
<b>Viabilità di accesso:</b>	Autostrada A4, Str. Porcilana, S.P.20
<b>Note:</b>	-



STRALCIO PLANIMETRICO

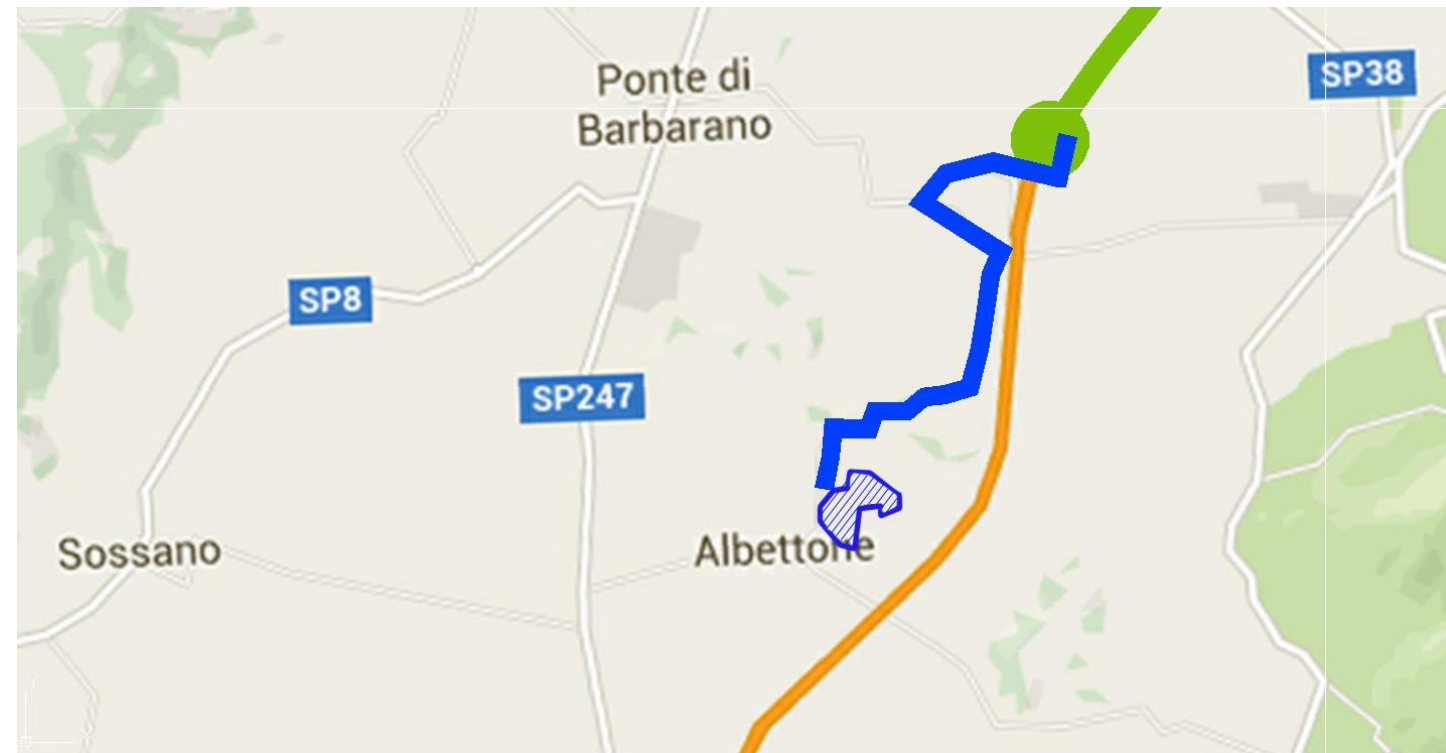


PLANIMETRIA SU FOTOPIANO



### SCHEDA SITO DI CAVA N. 9

<b>Denominazione sito</b>	VIC 70
<b>Comune:</b>	Albettone (VI)
<b>Località:</b>	-
<b>Tipologia sito:</b>	Calcare
<b>Stato:</b>	Attiva
<b>Autorizzazione:</b>	04/06/2013 scadenza: 30/062018
<b>Estensione (mq):</b>	-
<b>Produzione (mc/g):</b>	-
<b>Dati progettuali (quantità)</b>	1.500.000 (Tout-venant) 150.000 (in ricezione)
<b>Dati geologico/geotecnici:</b>	-
<b>Potenziale utilizzo per il progetto in esame:</b>	approvvigionamento inerti per rilevati e inerti per strati stabilizzati
<b>Limiti e vincoli:</b>	-
<b>Identificativo piano cave:</b>	7001
<b>Viabilità di accesso:</b>	Autostrada A31, viabilità locale
<b>Note:</b>	-



STRALCIO PLANIMETRICO



PLANIMETRIA SU FOTOPIANO

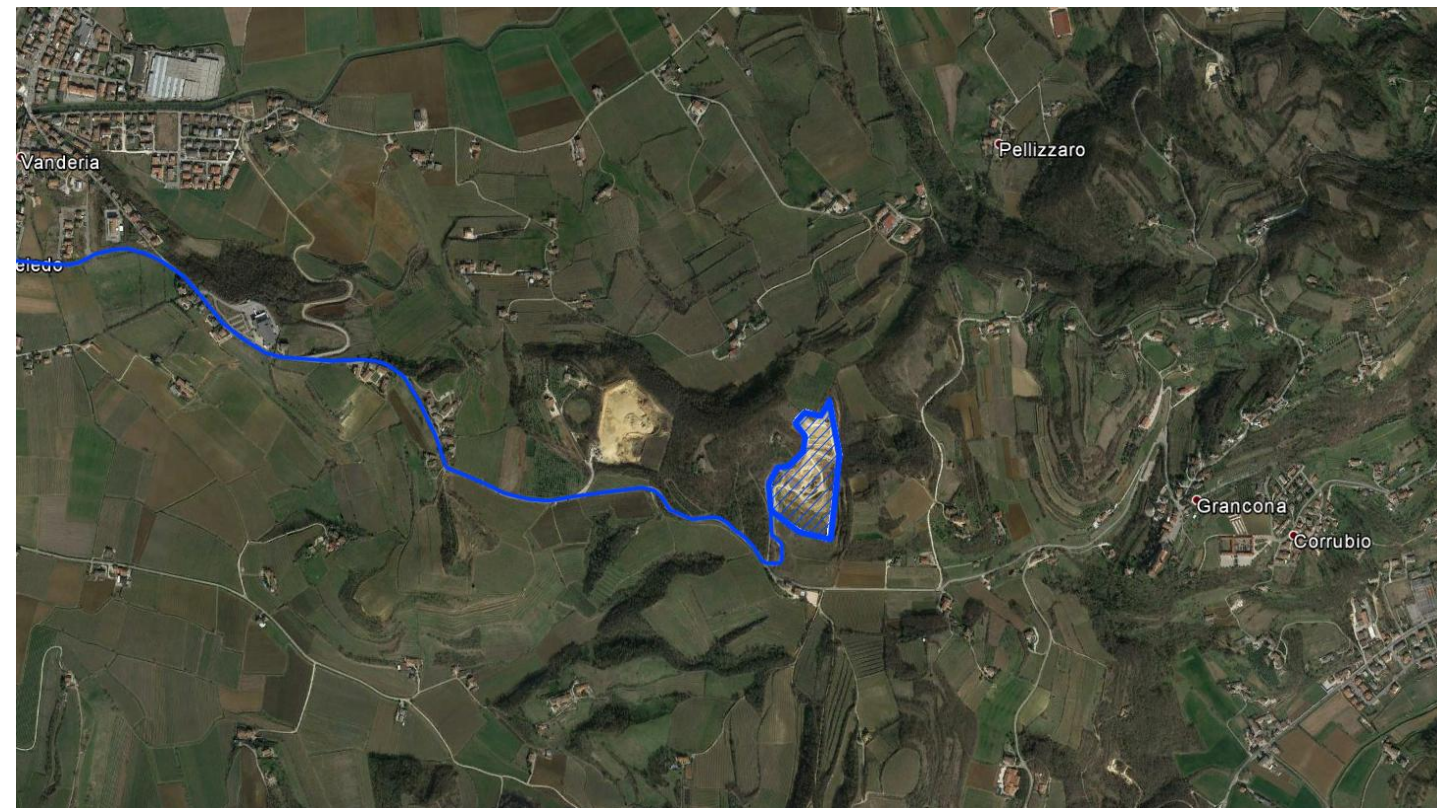


**SCHEDA SITO DI CAVA N. 10**

<b>Denominazione sito</b>	VIC 71 – Miniera Costa Benedetta
<b>Comune:</b>	Sarego (VI)
<b>Località:</b>	-
<b>Tipologia sito:</b>	Miniera di argilla / Calcare di scopertura
<b>Stato:</b>	Attiva
<b>Autorizzazione:</b>	03/12/2008 scadenza: 22/01/2023
<b>Estensione (mq):</b>	-
<b>Produzione (mc/g):</b>	-
<b>Dati progettuali (quantità)</b>	3.500.000 mc (Tout-venant)
<b>Dati geologico/geotecnici:</b>	-
<b>Potenziale utilizzo per il progetto in esame:</b>	approvvigionamento inerti per rilevati e strati stabilizzati
<b>Limiti e vincoli:</b>	-
<b>Identificativo piano cave:</b>	-
<b>Viabilità di accesso:</b>	S.P. 109, S.S. 500
<b>Note:</b>	-



STRALCIO PLANIMETRICO



PLANIMETRIA SU FOTOPIANO



### SCHEDA SITO DI CAVA N. 11

<b>Denominazione sito</b>	VIC 77
<b>Comune:</b>	Cornedo Vicentino (VI)
<b>Località:</b>	
<b>Tipologia sito:</b>	Cava di marmo e calcare per l'industria
<b>Stato:</b>	Attiva
<b>Autorizzazione:</b>	11/09/2007 scadenza: 31/12/2025
<b>Estensione (mq):</b>	-
<b>Produzione (mc/g):</b>	-
<b>Dati progettuali (quantità)</b>	1.500.000 mc (Tout-venant)
<b>Dati geologico/geotecnici:</b>	-
<b>Potenziale utilizzo per il progetto in esame:</b>	approvvigionamento inerti per rilevati e per strati stabilizzati
<b>Limiti e vincoli:</b>	-
<b>Identificativo piano cave:</b>	7230
<b>Viabilità di accesso:</b>	S.P. 102, S.P. 246
<b>Note:</b>	-



STRALCIO PLANIMETRICO



PLANIMETRIA SU FOTOPIANO



**SCHEDA SITO DI CAVA N. 12**

<b>Denominazione sito</b>	TVC 82
<b>Comune:</b>	Vedelago (TV)
<b>Località:</b>	
<b>Tipologia sito:</b>	Tout-venant
<b>Stato:</b>	Attiva
<b>Autorizzazione:</b>	1429/2001 scadenza: -
<b>Estensione (mq):</b>	-
<b>Produzione (mc/g):</b>	-
<b>Dati progettuali (quantità)</b>	-
<b>Dati geologico/geotecnici:</b>	-
<b>Potenziale utilizzo per il progetto in esame:</b>	approvvigionamento inerti per rilevati
<b>Limiti e vincoli:</b>	-
<b>Identificativo piano cave:</b>	3329
<b>Viabilità di accesso:</b>	Autostrada A31, S.S. 53, S.P. 19
<b>Note:</b>	-



STRALCIO PLANIMETRICO



PLANIMETRIA SU FOTOPIANO



