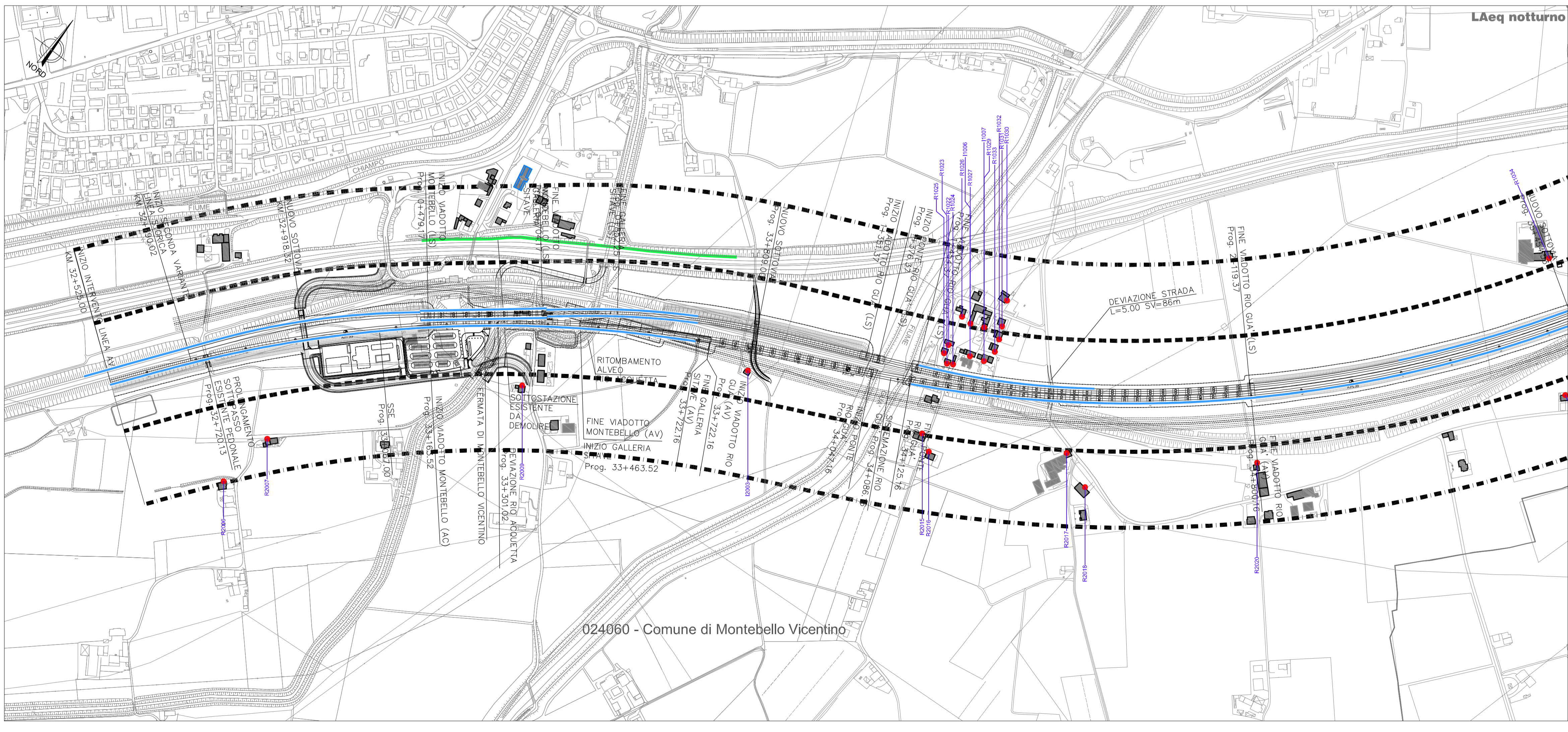


024060 - Comune di Montebello Vicentino



024060 - Comune di Montebello Vicentino

LEGENDA

- TIPOLOGIA RICETTORI**
- Edificio residenziale o assimilabile
 - Edificio produttivo
 - Edificio scolastico (sensibile)
 - Edificio ospedaliero (sensibile)
 - Edificio uffici o servizi
 - Chiesa o cimitero
- EDIFICI IMPATTATI**
- Impatto residuo già presente nel medio periodo
 - Nuovo impatto residuo lungo periodo
- INTERVENTO DI PROGETTO**
- Intervento diretto già presente nel medio periodo
 - Nuovo intervento diretto lungo periodo

- SIMBOLOGIA**
- Barriera antirumore esistente
 - Barriera antirumore di progetto
 - Confine Comunale
 - Confine Provinciale
- INFRASTRUTTURE FERROVIARIE DPR459/98**
- FASCIA A FASCIA B
D=70dBA/N=60dBA D=65dBA/N=55dBA
- Linea Storica e linea AV/AC in affiancamento

CODICE RICETTORI IMPATTATI
 XXXXXX-YNZZZ Codifica
 XXXXXX = Codice ISTAT del comune in cui ricade il ricettore
 Y = è una lettera che indica: R= ricettore residenziale o sensibile, P= fabbricato produttivo (artigianale o industriale), magazzino o deposito, centro della grande distribuzione commerciale (Grandi supermercati, IKEA, Leroy Merlin, etc)
 I= ricettore integrativo non presente nella cartografia di base CTR in scala 1:5000 o non censito in prima fase
 J= produttivo integrativo non presente nella cartografia di base CTR in scala 1:5000 o non censito in prima fase
 N = è un numero che indica il lato della linea in cui è situato il ricettore 1= lato sinistro e 2= lato destro calcolato rispetto al verso delle progressive crescenti
 ZZZ = è il numero progressivo che individua il ricettore

NOTE:

- 1) La base cartografica è costituita dal CTR in scala 1:5000 aggiornata sulla base del volo ottobre 2014
- 2) Per migliorare la leggibilità, il codice ISTAT è inserito sulla tavola con il nome del comune in basso a destra e lungo il confine comunale
- 3) Nel caso in cui il ricettore sia costituito da un insieme di corpi fabbrica e, in fase di simulazione, si renda necessario avere più punti di calcolo, tali corpi potranno essere contraddistinti anche da una lettera dell'alfabeto.

QUADRO DI RIFERIMENTO



COMMITTENTE:

ALTA SORVEGLIANZA:

GENERAL CONTRACTOR:

INFRASTRUTTURE FERROVIARIE STRATEGICHE DEFINITE DALLA LEGGE OBIETTIVO N. 443/01

PROGETTO DEFINITIVO LINEA AV/AC VERONA - PADOVA SUB TRATTA VERONA - VICENZA 2° SUB LOTTO MONTEBELLO VICENTINO-BIVIO VICENZA

DISEGNO
 RUMORE: STUDIO ACUSTICO
 PLANIMETRIE: LUNGO PERIODO - LOCALIZZAZIONE DEGLI INTERVENTI E INDIVIDUAZIONE DEI CONFLITTI TAV. 1 DI 5

| | | | | |
|--|--|-------------------|--|--------|
| GENERAL CONTRACTOR | | ITALFERR S.p.A. | | SCALA: |
| CONSORZIO IRICAV DUE il Direttore | | | | 1:5000 |
| IL PROGETTISTA INTEGRATORE Franco Pirelli Bocchetto Ingegnere di Professione Prov. di Roma dal 1994 settore Cielo e Ambiente Data: Aprile 2016 | | Data: Aprile 2016 | | |

| COMMESSA | LOTTO | FASE | ENTE | TIPO DOC. | OPERA/DISCIPLINA | PROGR. | REV. |
|----------|-------|------|------|-----------|------------------|--------|------|
| IN0D | 02 | D | I2 | P5 | IM0006 | 536 | B |

| | | |
|------------------------------|--|-------------|
| VISTO ATI BONIFICA | | Data |
| Firma Ing. F.P. Bocchetto | | Aprile 2016 |

| Rev. | Descrizione | Redatto | Data | Verificato | Data | Approvato | Data | Autorizzato |
|------|--|---------------|-------------|------------|-------------|---------------|-------------|---------------------|
| A | EMISSIONE DEFINITIVA | Arch. Pirelli | 04/2016 | Ing. Serpi | 04/2016 | Dot. Abrami | 04/2016 | Ing. T. Bastianello |
| B | Revisione MATM (Prot.0001350CTVA/14/04/16) | Ing. Grimaldi | Aprile 2016 | Ing. Serpi | Aprile 2016 | Arch. Pirelli | Aprile 2016 | |

File: IN0D02D2P5M0006536B_00A.DWG CUP: J41E9100000009 n. Elab.:
 CIG: 3320049F17