

- SORGENTI RUMORE**
- ① PARCHEGGIO MEZZI DI CANTIERE
  - ② PARCHEGGIO PERSONALE/VISITATORI
  - ③ PARCHEGGIO
  - ④ CABINA ELETTRICA
  - ⑤ AREA LAVAGGIO E MANUTENZIONE MEZZI
  - ⑥ LAVAGGIO RUOTE
  - ⑦ AREA RIFORNIMENTO MEZZI
  - ⑧ OFFICINA
  - ⑨ GRUPPO VENTILAZIONE E FILTRI
  - ⑩ ELETTROCOMPRESSORE
  - ⑪ IMPIANTO TRATTAMENTO ACQUE DI PIAZZALE E GALLERIA COMPRESO FILTRO PRESSE FANGHI
  - ⑫ AREA STOCCAGGIO MATERIALI
  - ⑬ AREA STOCCAGGIO MATERIALI DI SCAVO CON BENTONITE
  - ⑭ IMPIANTO BETONAGGIO
  - ⑮ AREA STOCCAGGIO MATERIALI LINEA ELETTRICA
  - ⑯ AREA RISERVATA AL DEPOSITO TRAVERSE
  - ⑰ AREA RISERVATA AL DEPOSITO BALLAST
  - ⑱ AREA DI STOCCAGGIO TERRE
  - ⑲ CABINA ELETTRICA
  - ⑳ AREA CARATTERIZZAZIONE TERRE
  - ㉑ AREA STOCCAGGIO REFLUI JET GROUTING
  - ㉒ AREA STOCCAGGIO MATERIALI IMPIANTI

**LEGENDA**

**CROMATICITA' LIVELLI**

Green	<40
Light Green	40-45
Yellow	45-50
Orange	50-55
Red-Orange	55-60
Red	60-65
Dark Red	65-70
Blue	>70

**AMBITO DI CRITICITA'**

- Red line: Fascia 100 m
- Orange line: Fascia 200 m
- Dark Red line: Fascia 250 m

Propagazione dei livelli a 1.50 m dal suolo [dB(A)]

**INTERVENTO DI MITIGAZIONE ACUSTICA**

- Blue line: Duna di recinzione

**CODICE RICETTORI IMPATTATI**

XXXXX-YNZZZ Codice  
 XXXXX = Codice ISTAT del comune in cui ricade il ricevitore  
 Y = è una lettera che indica:  
 R= ricevitore residenziale o sensibile  
 P= fabbricato produttivo (artigianale o industriale), magazzino o deposito, centro della grande distribuzione commerciale (Grandi supermercati, IKEA, Leroy Merlin, etc)  
 I= ricevitore integrativo non presente nella cartografia di base CTR in scala 1:5000 o non censito in prima fase  
 J= produttivo integrativo non presente nella cartografia di base CTR in scala 1:5000 o non censito in prima fase

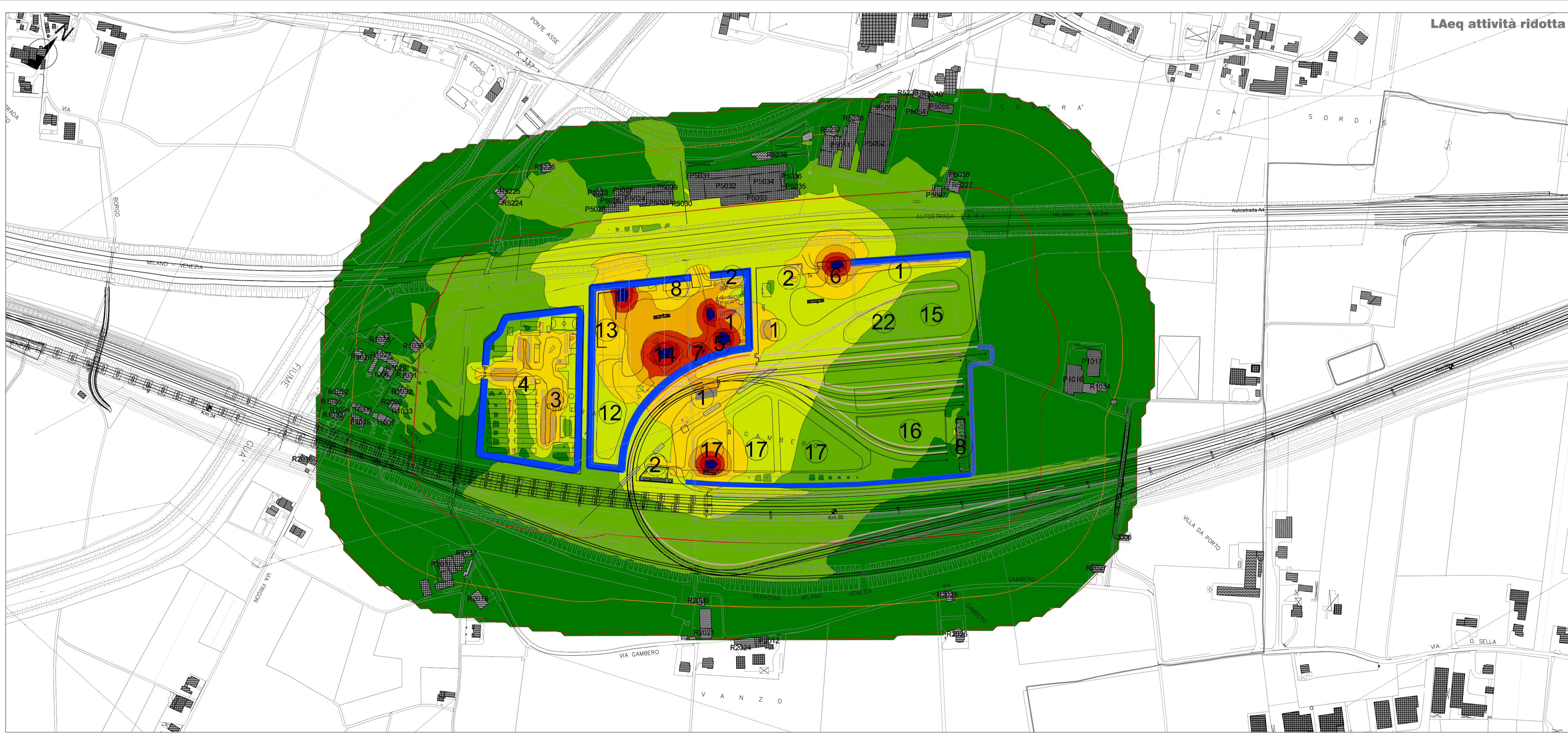
N = è un numero che indica il lato della linea in cui è situato il ricevitore 1= lato sinistro, 2= lato destro e 3= integrato per cantiere, calcolato rispetto al verso delle progressive crescenti  
 ZZZ = è il numero progressivo che individua il ricevitore

**DESTINAZIONI D'USO DEI FABBRICATI**

- Edificio residenziale o assimilabile
- Edificio ospedaliero
- Edificio produttivo
- Edificio uffici o servizi
- Edificio scolastico
- Chiesa o cimitero

**NOTE:**

- 1) La base cartografica è costituita dal CTR in scala 1:5000 aggiornata sulla base del volo ottobre 2014
- 2) Per migliorare la leggibilità, il codice ISTAT è inserito sulla tavola con il nome del comune in basso a destra e lungo il confine comunale
- 3) Nel caso in cui il ricevitore sia costituito da un insieme di corpi fabbrica e, in fase di simulazione, si renda necessario avere più punti di calcolo, tali corpi potranno essere contraddistinti anche da una lettera dell'alfabeto.



**COMMITTENTE:** RETE FERROVIARIA ITALIANA GRUPPO FERROVIE DELLO STATO ITALIANE

**ALTA SORVEGLIANZA:** GRUPPO FERROVIE DELLO STATO ITALIANE

**GENERAL CONTRACTOR:** Consorzio IricAV Due

**INFRASTRUTTURE FERROVIARIE STRATEGICHE DEFINITE DALLA LEGGE OBIETTIVO N. 443/01**

**PROGETTO DEFINITIVO**

**LINEA AVIAC VERONA - PADOVA**  
**SUB TRATTA VERONA - VICENZA**  
**2° SUB LOTTO MONTEBELLO VICENTINO-BIVIO VICENZA**

**DISEGNO**  
 RUMORE: IMPATTO ACUSTICO IN CORSO D'OPERA  
 PLANIMETRIE: MAPPE ISOFONICHE POST OPERAM CANTIERI FISSI TAV. 1 DI 2

GENERAL CONTRACTOR		ITALFERR S.p.A.		SCALA:
<b>ATI bonifica</b>	CONSORZIO IRICAV DUE il Direttore			—
IL PROGETTISTA INTEGRATORE: Franco Pirella Bionetto Autista di Cantieri e Impianti S.p.A. Provincia di Roma 00144 - Tel. 06/49811111 settori: Città e Ambiente		Data: Aprile 2016	Data: Aprile 2016	

COMMESSA	LOTTO	FASE	ENTE	TIPO DOC.	OPERA/DISCIPLINA	PROGR.	REV.
I N 0 D	0 2	D	I 2	P Z	CA 0 0 0 0	5 0 1	B

**ATI bonifica**

VISTO ATI BONIFICA

Firma: Ing. F.P. Bocchetto  
 Data: Aprile 2016

Progettazione:	Redato:	Data:	Verificato:	Data:	Approvato:	Data:	Autorizzato:
Rev. A	EMISSIONE DEFINITIVA	Arch. Atale	Ing. Serpi	Giugno 2015	Dot. Abrami	Giugno 2015	Ing. T. Bastianello
Rev. B	Revisione MATIM (Prot.0001350CT/VA 140/418)	Arch. Bignazzi	Ing. Serpi	Aprile 2016	Arch. Pierandrea	Aprile 2016	

Data: Aprile 2016

File: I000202P2CA0000501B\_00A.DWG CUP: J41E91000000009 n. Etab.:  
 CIG: 3320049F17