

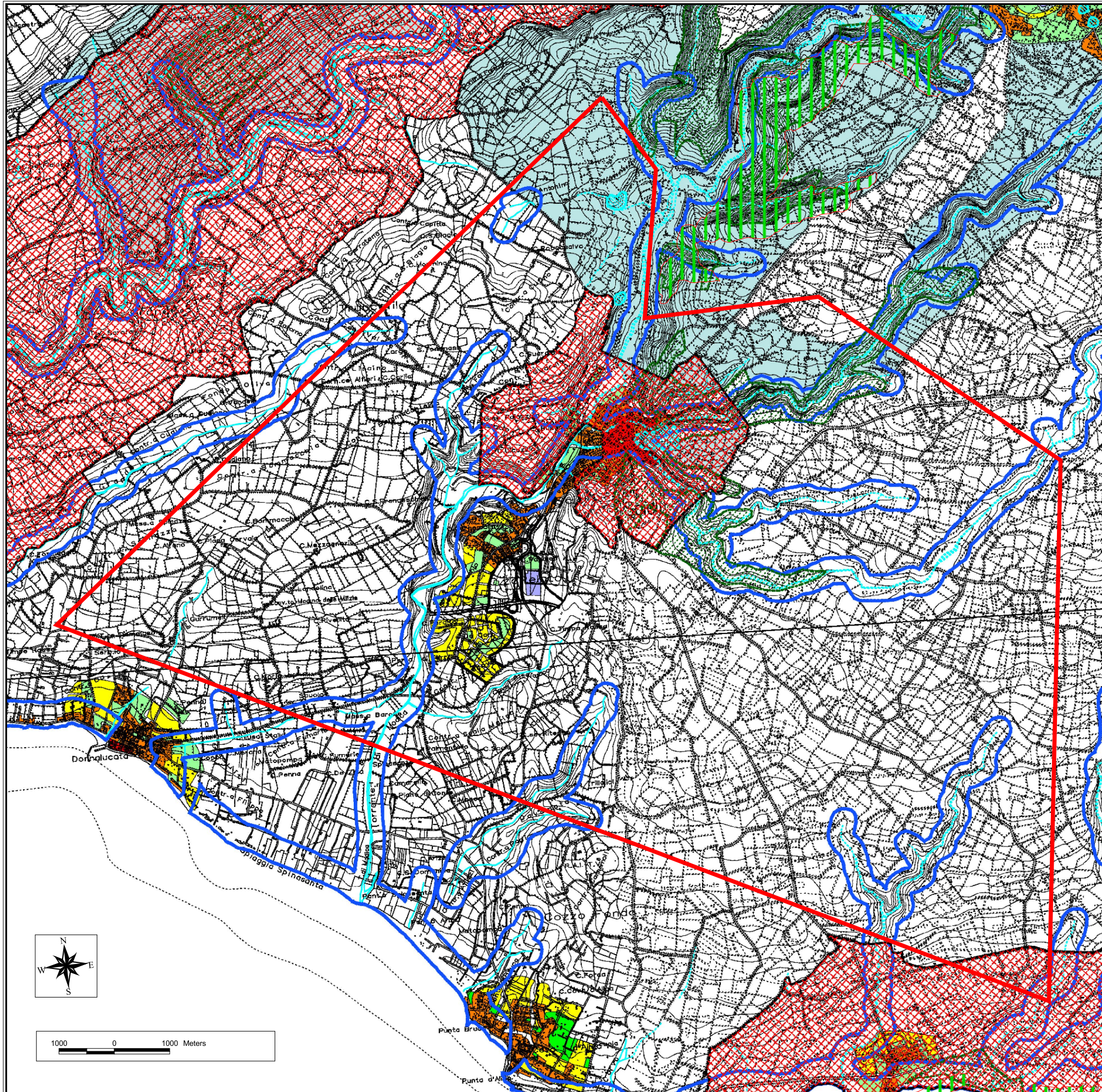


Procedura di V.I.A.  
Rilievo Geofisico 3D "SCICLI"

# CARTA dei VINCOLI

Estratto dal PTCP tav. 1\_08 e 1\_10

Scala 1:50.000



## LEGENDA

Rilievo geofisico 3D "Scicli"

### AREE VINCOLATE AI SENSI DELL'ART. 1 DELLA LEGGE 431/85

- Laghi invasi (300 mt.)
- Fasce di rispetto dei corpi idrici ( fascia costiera: 300mt.; fiumi, torrenti, valloni: 150mt. )
- Aree archeologiche
- Boschi
- Riserve regionali

### AREE VINCOLATE AI SENSI DELLA LEGGE 1497/39

- Vincolo ambientale L.1497/39

### AREE VINCOLATE AI SENSI DEL R.D. n. 3267/23

- Vincolo idrogeologico

### VINCOLI DA PERFEZIONARE

Aree S.I.C.