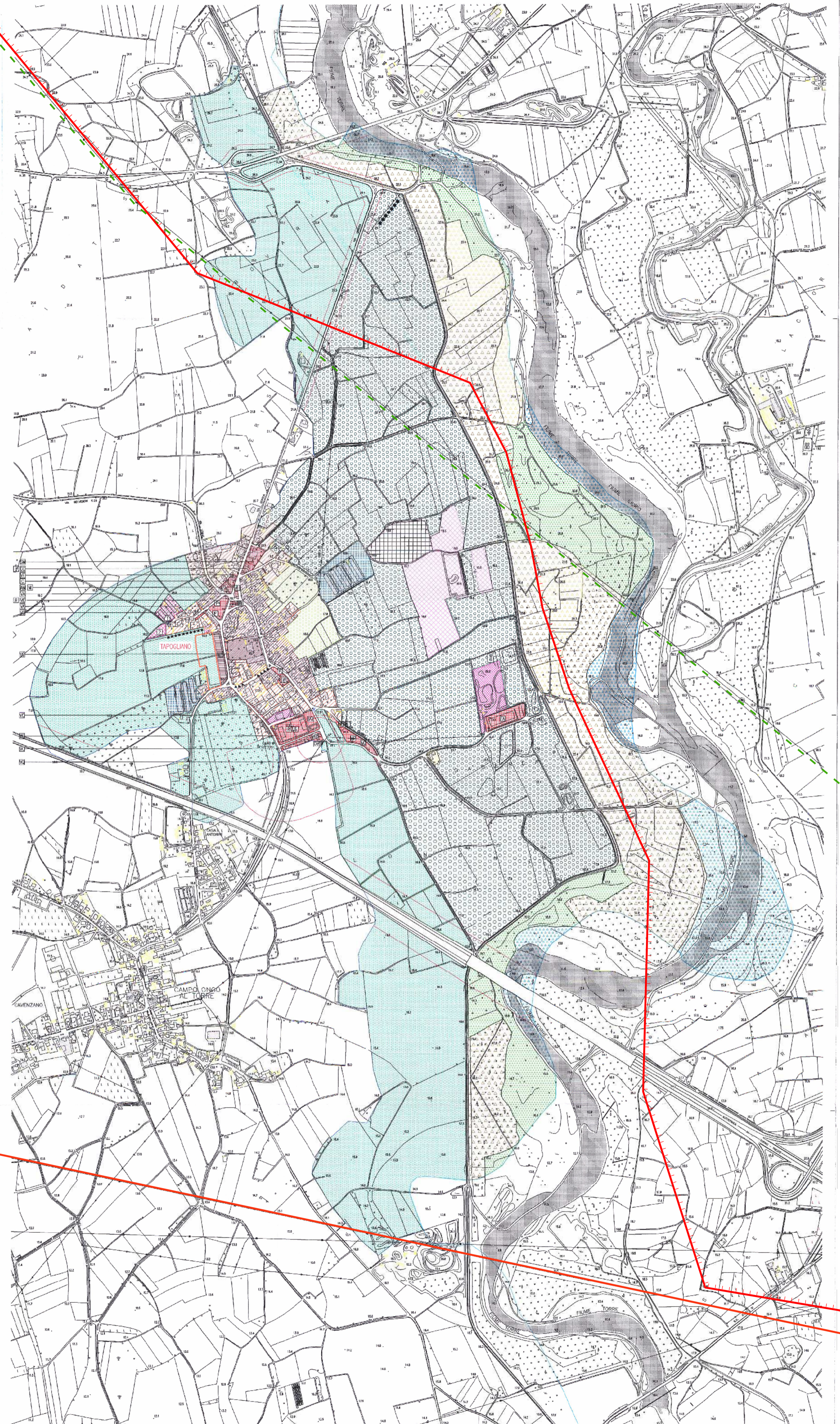


APPROVATO CON DELIBERAZIONE DEL CONSIGLIO COMUNALE N. 41 DEL 27.12.2001
 ELETTRONICAMENTE CONFERMATO CON ATTESTAZIONE DELLA GIUNTA REGIONALE N. 1321
 DEL 23.04.2002 PUBBLICATO SUL R.U. N. 11 DEL 22.05.2002

ZONIFICAZIONE: VIA ZONIFICAZIONE N. 1 DEL 04/12/2008 FORN. 04/12/2007 COMUNALE DEL TRIB. (L)

- LEGENDA**
- ZONA OMOGENEA A2 Residuo di conservazione ambientale
 - ZONA OMOGENEA A3 Invasi soggetti a risarcimento
 - ZONA OMOGENEA A7 Area aree inedificabili
 - PERIMETRO DELL'AREA DI PROTEZIONE DI MIA PACT - INEDIFICABILE -
 - ZONA OMOGENEA B1 Residuo di consolidamento
 - ZONA OMOGENEA U1 Invasi di proprietà privata esistenti
 - ZONA OMOGENEA D1 Core di nuclei
 - ZONA OMOGENEA per il centro
 - ZONA OMOGENEA D1G Altipiani-comuni
 - ZONA OMOGENEA E4 Agricola di interesse agricolo paesaggistico
 - ZONA OMOGENEA E4 e Agricola di interesse agricolo paesaggistico. Di carattere del centro storico
 - ZONA OMOGENEA E4 in 1 Agricola di interesse agricolo paesaggistico. Riserva orientata naturalista
 - ZONA OMOGENEA E4 in 2 Agricola di interesse agricolo paesaggistico. Riserva orientata storica
 - ZONA OMOGENEA E4 in 3 Agricola di interesse agricolo paesaggistico. Riserva gallica
 - ZONA OMOGENEA E4 in 4 Agricola di interesse agricolo paesaggistico. Riserva prealpina
 - ZONA OMOGENEA F4/1 di allevamenti ortivi esistenti
 - ZONA OMOGENEA F5 Agricola di interesse agricolo
 - ZONA OMOGENEA S Residuo-vecchio
 - ZONA OMOGENEA S
- ATTREZZAZIONE PER LA MOBILITÀ ED I TRASPORTI**
- (F1) PARCHEGGIO DI VEICOLI
 - (F2) PARCHEGGIO DI INTERCAMBIO
- ATTREZZAZIONE PER IL DOLORE, LA VITA ASSOCIATIVA E LA CULTURA**
- (C1) EDIFICIO PER IL DOLORE (EDIFICIO)
 - (C2) MANICAPPO UFFICIO COMUNALE
 - (C3) BIBLIOTECA
 - (C4) CENTRO CIVICO E SOCIALI
- ATTREZZAZIONE PER L'ISTRUZIONE**
- (S1) SCUOLA MATERNA
- ATTREZZAZIONE PER L'ASSISTENZA E LA SANITÀ**
- (H1) ATTREZZAZIONE SANITARIA DI BASE: AMBULATORIO
 - (H2) OSPEDALE
- ATTREZZAZIONE PER IL VERDE, LO SPORT E GLI SPETTACOLI ALL'APERTO**
- (S1) VERDE DI CONNETTIVO
 - (S2) VERDE DI ARREDO URBANO
 - (S3) NUCLEO ELEMENTARE DI VERDE
 - (S4) VERDE DI QUARTIERE
 - (S5) SPORT
 - (S6) SPETTACOLI ALL'APERTO E VERDE PROMOTIVO
- SERVIZIO TECNOLOGICO**
- (T1) DEPURATORE
- IRREGOLARI COMUNALI**
- (I1) PIAZZA DI ECOLOGIA
 - (I2) MONTA DI ACCORDO ALIQUO SEPARATE
 - (I3) MONTA DI ACCORDO ALIQUO
- FAUCI DI RIFORMA STRADALE, CANTIERE E DEL DEPURATORE**
- (C1) CONFINI DI PROVINCIA
 - (C2) LIMITI DEL TERRITORIO COMUNALE
- INDICAZIONI ARCHITETTONICHE E DEMOGRAFICHE**
- (A1) TRACCE DELLA PRIMA GUERRA MONDIALE
 - (A2) MURI DI CINTA
 - (A3) EDIFICIO RELIGIOSO
 - (A4) FIANCHI DI CINTA



Legenda

- - - - - Demolizione linea aerea 220 kV semplice terna
- Linea aerea semplice terna 380 kV
- = = = = = Nuova linea aerea doppia terna 380 kV

REVISIONI		CODIFICA DELL'ELABORATO			
N.	DATA	DESCRIZIONE	ELABORATO	VERIFICATO	APPROVATO
00	01/09/2008	Emissione per PTO	F.Pirella L. Simone	P. Antonini	M. Reboldi
TIPOLOGIA DELL'ELABORATO		CODIFICA DELL'ELABORATO			
Piano Tecnico delle Opere		PSPPDI08099			
PROGETTO		TITOLO			
RICEVUTO DAL DOC. TERNA		Elettrodotti in doppia terna a 380 kV " Udine Ovest-Redipuglia" ed opere connesse			
CLASSIFICAZ. DI SICUREZZA		Appendice "C"			
		Estratto PRG del Comune di Tapogliano			
NOME DEL FILE	SCALA CAD	FORMATO	SCALA	FOGLIO	
	1 unità = 1m	A1	1:10.000	1/1	