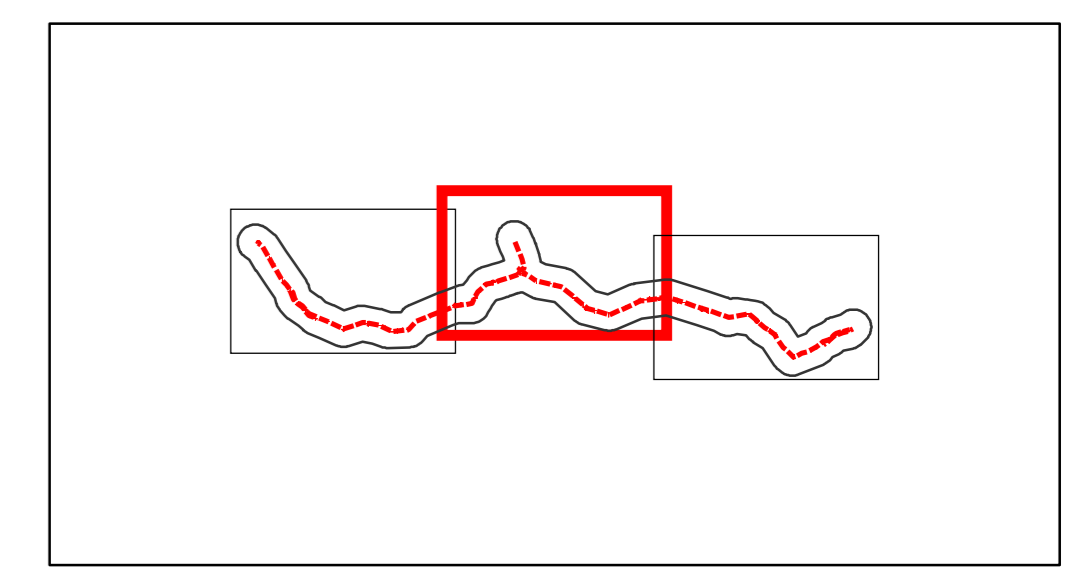


Elettrodotto a 380 kV in DT "Udine Ovest - Redipuglia"



ELABORATO	DATA	VERIFICATO	APPROVATO
	Ottobre 2008	S. Lorenzi PSIR/AMB	A. Nanni PSIR/AMB
CODIFICA DELL'ELABORATO		TITOLO	
Tavola 1.2.2	CARTA DEGLI STRUMENTI URBANISTICI		
NOME DEL FILE	FORMATO	SCALA	FOLGIO
	A0	1:10.000	23

Questo documento contiene informazioni di proprietà Terna SpA e deve essere utilizzato esclusivamente del destinatario e relativo alla finalità per la quale è stato creato. È vietata qualsiasi forma di riproduzione o divulgazione senza l'esplicito consenso di Terna SpA.

**Legenda**

- Sostegni
- Tracciato
- Stazioni esistenti
- Area di influenza potenziale
- Limiti Comunali
- Zonizzazione PRG**
- Zona A - Centro storico
- Zona B - Residenziale di completamento
- Zona C - Residenziale di espansione
- Zona D - Produttivo e commerciale
- Zona E - Agricolo
- Zona F - Servizi
- Verde pubblico e privato
- Interesse archeologico
- Fasce di rispetto

