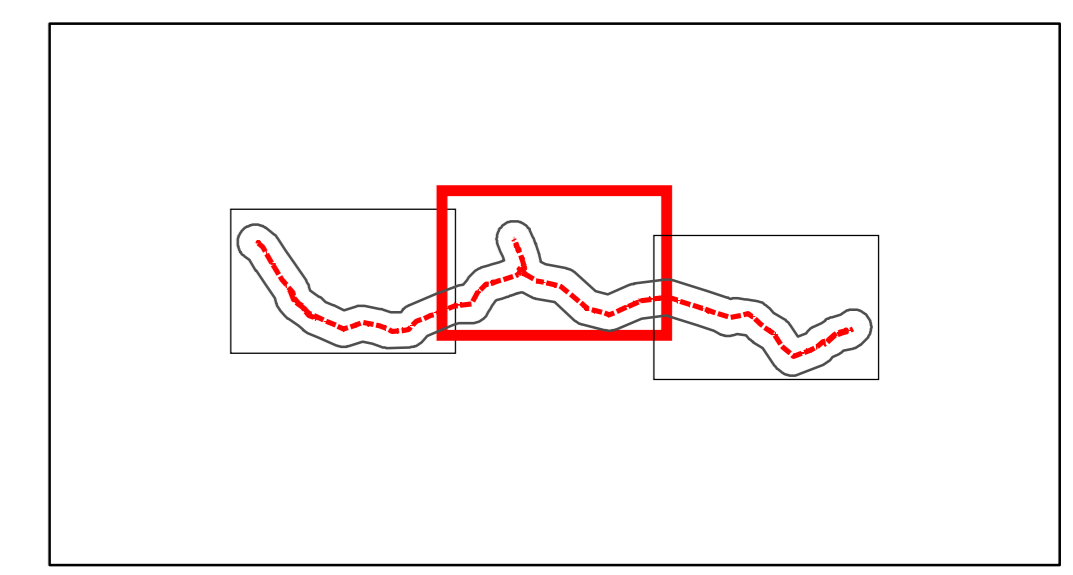


Elettrodotto a 380 kV in DT "Udine Ovest - Redipuglia"



**Legenda**

- Sostegni
- Tracciato
- ▨ Stazioni esistenti
- ▭ Area di influenza potenziale
- ▭ Limiti Comunali
- Inedificabilità da:**
- ▨ Studi geologici del PRGC
- ▨ Vincolo (PAI Bacino Isonzo) pericolosità idraulica media (P2)
- ▨ Vincolo (PAI Bacino Isonzo) pericolosità idraulica elevata (P3)
- ! Collocazione pozzo
- ▨ Zona di rispetto per approvvigionamenti per scopi idropotabili - L. 152/2006 art.94 (da pozzo)
- ▨ Ambito fluviale (PAI Bacino Isonzo)

ELABORATO	DATA	VERIFICATO	APPROVATO
	Ottobre 2008	S. Lorenzini PSRAMB	A. Naves PSRAMB
CODIFICA DELL'ELABORATO		TITOLO	
Tavola	CARTA DI SINTESI CON LE PIU' RESTRITTIVE LIMITAZIONI DEL TERRITORIO DI CARATTERE GEOLOGICO-IDROLOGICO		
1.4.2	NOME DEL FILE	FORMATO	SCALA
		AO	1:10.000
			FOLIO
			29
<small>Questo documento contiene informazioni di proprietà Terna SpA e deve essere utilizzato esclusivamente dal destinatario in relazione alla finalità per la quale è stato creato. E' vietata qualsiasi forma di riproduzione o divulgazione senza l'esplicito consenso di Terna SpA.</small>			

