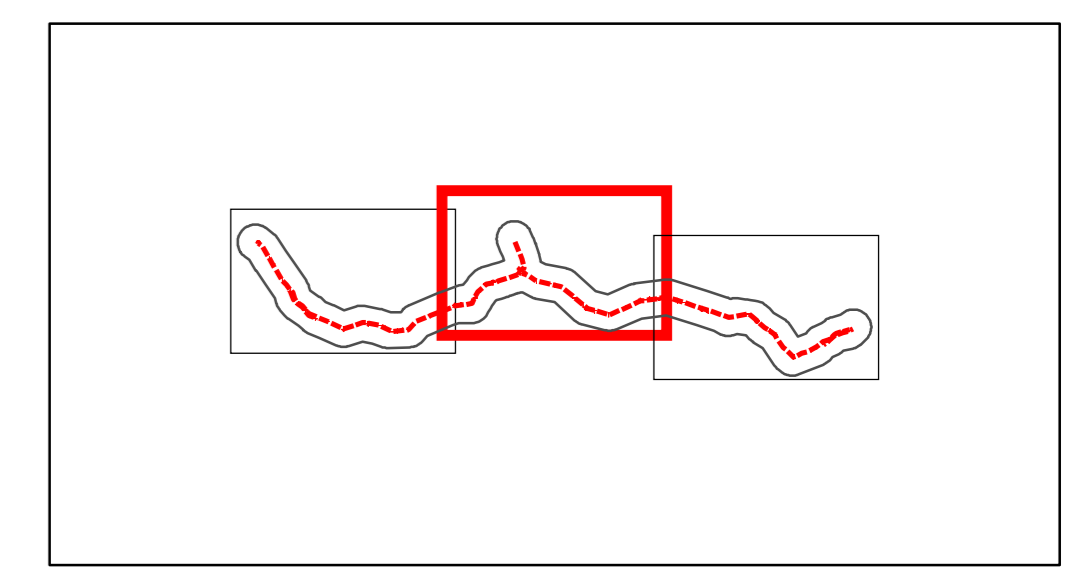


Elettrodotto a 380 kV in DT "Udine Ovest - Redipuglia"



**Legenda**

- Sostegni
- Tracciato
- ▨ Stazioni esistenti
- ▭ Area di influenza potenziale
- ▭ Limiti Comunali

**Carta della litologia superficiale**

- CALCARI\_VOLUME UNITARIO 1dmc-1mc
- CONGLOMERATI (QUATERNARIO)
- GM : SEDIMENTI PREVALENTEMENTE GHIAIOSI CON LIMI E ARGILLE
- GS : SEDIMENTI PREVALENTEMENTE GHIAIOSI CON SABBIE
- GSM = GMS : SEDIMENTI PREVALENTEMENTE GHIAIOSI CON LIMI, ARGILLE E SABBIE
- M : SEDIMENTI PREVALENTEMENTE LIMOSO-ARGILLOSI
- MG : SEDIMENTI PREVALENTEMENTE LIMOSO-ARGILLOSI CON GHIAIE
- MS : SEDIMENTI PREVALENTEMENTE LIMOSO-ARGILLOSI CON SABBIE
- MSG = MGS : SEDIMENTI PREVALENTEMENTE LIMOSO-ARGILLOSI CON GHIAIE E SABBIE
- RIPORTO
- SM : SEDIMENTI PREVALENTEMENTE SABBIOSI CON LIMI E ARGILLE
- SMG = SGM : SEDIMENTI PREVALENTEMENTE SABBIOSI CON LIMI, ARGILLE E GHIAIE

ELABORATO	DATA	VERIFICATO	APPROVATO
	Ottobre 2008	S. Lorenzi PS&AM&S	A. Nanni PS&AM&S
CODIFICA DELL'ELABORATO		TITOLO	
Tavola		CARTA DELLA LITOLOGIA SUPERFICIALE	
3.4.2			
NOME DEL FILE	FORMATO	SCALA	FOGLIO
	AO	1:10.000	23
<small>Questo documento contiene informazioni di proprietà Terna SpA e deve essere utilizzato esclusivamente dal destinatario in relazione alla finalità per la quale è stato elaborato. E' vietata qualsiasi forma di riproduzione o divulgazione senza l'esplicito consenso di Terna SpA.</small>			

