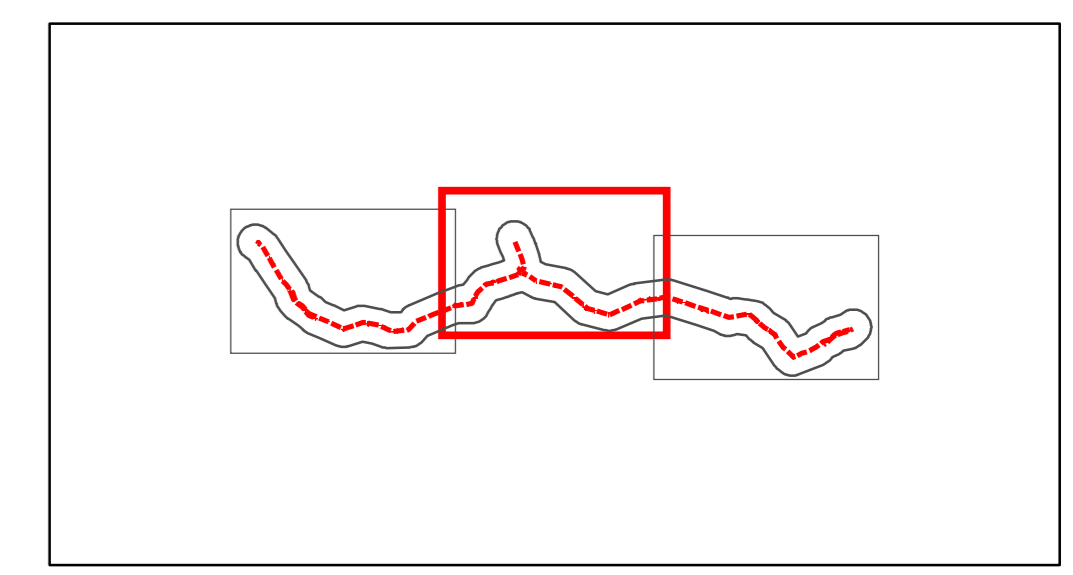


Elettrodotto a 380 kV in DT "Udine Ovest - Redipuglia"



**Legenda**

● Sostegni	— Difesa in muratura
--- Tracciato	★ Fenomeni di accumulo
▨ Stazioni esistenti	★ Fenomeni di erosione
▭ Area di influenza potenziale	— Linea golenale/di letto ordinario
▭ Limiti Comunali	— Cava
R Pozzo peracqua con stratigrafia	— Discarica
? Pozzo per acqua	— Idrografia estinta superficiale
— Linea delle Risorgive	— Meandro abbandonato
— Corso d'acqua principale	— Specchio d'acqua
— Argine fluviale maggiore di 2 m	— Orlo di scarpata/ripa in erosione maggiore di 2m
— Argine fluviale minore di 2 m	— Orlo di scarpata/ripa in erosione minore di 2m
— Canale artificiale	— Orlo di terrazzo fluviale o scarpata maggiore di 2 m
— Canale artificiale tombato	— Orlo di terrazzo fluviale o scarpata minore di 2 m
— Corso d'acqua secondario permanente	— Scogliera
	▨ Area golenale/di letto ordinario
	▨ Area di cava
	▨ Area di discarica
	▨ Traccia di canali estinti
	▨ Area a meandri abbandonati
	▨ Specchio d'acqua
	— Isofreatiche del livello massimo (in metri su livello mare)
	— Isofreatiche del livello medio (in metri su livello mare)
	— Isofreatiche del livello minimo (in metri su livello mare)

ELABORATO	DATA	VERIFICATO	APPROVATO
	Ottobre 2008	S. Lorenzi PSI/AMB	A. Nisini PSI/AMB
CODIFICA DELL'ELABORATO		TITOLO	
Tavola	CARTA GEOMORFOLOGICA IDROLOGICA E IDROGEOLOGICA		
3.5.2	NOME DEL FILE	FORMATO	SCALA
		AO	1:10.000
			FOLIO
			29

Questo documento contiene informazioni di proprietà Terna SpA e deve essere utilizzato esclusivamente dal destinatario in relazione alla finalità per la quale è stato creato. E' vietata qualsiasi forma di riproduzione o divulgazione senza l'esplicito consenso di Terna SpA.

