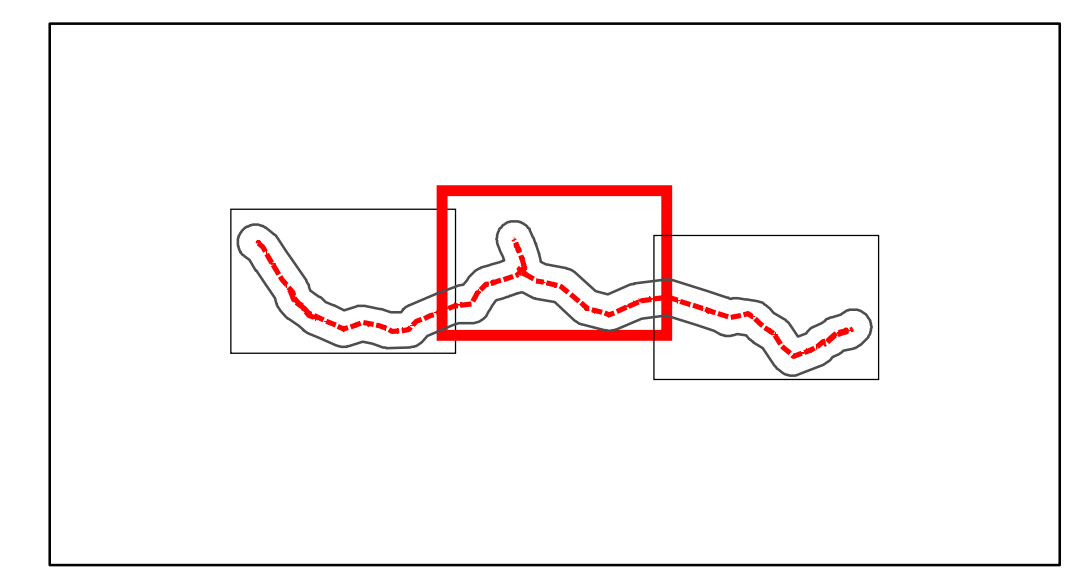


Elettrodotto a 380 kV in DT "Udine Ovest - Redipuglia"

STUDIO DI IMPATTO AMBIENTALE



**Legenda**

- Sostegni
- Tracciato
- ▭ Stazioni esistenti
- ▭ Area di influenza potenziale
- ▭ Limiti Comunali

**Carta dell'uso del suolo (Dati estratti da Moland 2000)**

- ▭ Aeroporti civili
- ▭ Aree a vegetazione boschiva e arbustiva in evoluzione
- ▭ Aree ad accesso limitato
- ▭ Aree commerciali
- ▭ Aree con vegetazione rada
- ▭ Aree dei servizi pubblici e privati
- ▭ Aree estrattive
- ▭ Aree industriali
- ▭ Aree prevalentemente occupate da colture agrarie con presenza di spazi naturali
- ▭ Aree sportive e ricreative
- ▭ Aree verdi urbane
- ▭ Boschi di Conifere
- ▭ Boschi di latifoglie
- ▭ Brughiere e Cespuglieti
- ▭ Cantieri
- ▭ Cimiteri con presenza di vegetazione
- ▭ Cimiteri non vegetati
- ▭ Complessi agro-industriali
- ▭ Discariche
- ▭ Ferrovie e superfici annesse
- ▭ Fiumi
- ▭ Frutti e frutti minori
- ▭ Infrastrutture tecnologiche di pubblica utilità...
- ▭ Seminativi in aree non irrigue
- ▭ Sistemi culturali e particellari complessi con insediamenti sparsi
- ▭ Sistemi culturali e particellari complessi senza insediamenti sparsi
- ▭ Spiagge, dune, sabbie
- ▭ Strade a transito veloce e superfici annesse
- ▭ Tessuto residenziale continuo mediamente denso
- ▭ Tessuto residenziale discontinuo
- ▭ Tessuto residenziale discontinuo sparso
- ▭ Vigneti

ELABORATO	DATA	VERIFICATO	APPROVATO
	Ottobre 2008	S. Lorenzi PSR/AMB	A. Nanni PSR/AMB
CODIFICA DELL'ELABORATO			
Tavola 3.9.2		TITOLO CARTA DELL'USO DEL SUOLO	
NOME DEL FILE	FORMATO	SCALA	FOGLIO
	AO	1:10.000	23
<small>Questo documento contiene informazioni di proprietà Terna SpA e deve essere utilizzato esclusivamente dal destinatario in relazione alla finalità per la quale è stato elaborato. È vietata qualsiasi forma di riproduzione o divulgazione senza l'esplicito consenso di Terna SpA.</small>			

