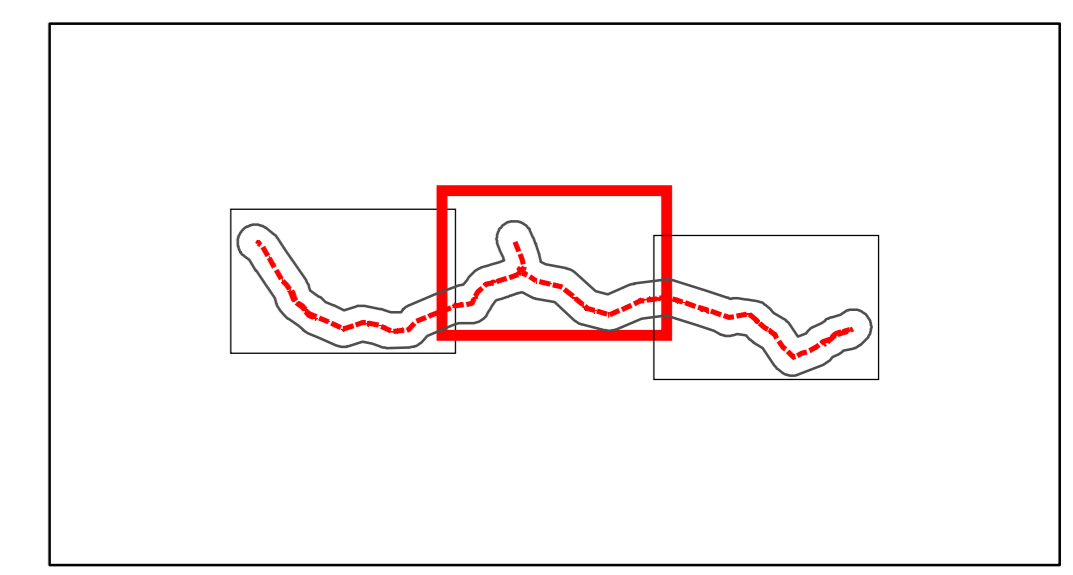


Elettrodotto a 380 kV in DT "Udine Ovest - Redipuglia"



- Legenda**
- Sostegni
 - Tracciato
 - Stazioni esistenti
 - Area di influenza potenziale
 - Limiti Comunali
 - Csm2
 - AA2, Pozze effimere a disseccamento prevalentemente estivo dominate da specie annue, Isoëto-Nanojuncetia
 - AA4, Ghiaie fluviali prive di vegetazione, Greto nudo
 - AA7, Vegetazione erbacea delle ghiaie del basso corso dei fiumi, Epilobio-Scrophularietum caninae
 - AC3, Acque torrenziali del corso medio ed inferiore dei torrenti alpini e prealpini (meta e ipothitral) prive di vegetazione, Acque correnti
 - BC16, Pineta d'impianto a pino nero, Erico-Pinetalia
 - BU2, Arbusteti ripari prealpini dominati da Salix eleagnos, Salicetum incano-purpureae
 - BU5, Boschi ripari planiziali dominati da Salix alba e/o Populus nigra, Salicetum albae
 - D1, Prati poliflora e coltivazioni ad erba medica, Prati poliflora e coltivazioni ad erba medica
 - D15, Verde pubblico e privato, Parchi urbani e giardini
 - D16, Vegetazione urbana, Sysymbretalia
 - D17, Vegetazione ruderale di cave, aree industriali, infrastrutture, Artemisietea vulgaris
 - D2, Colture intensive erbacee a pieno campo e legnose (mais, soia, vigneti e pioppeti), Echinodoo-Setarium pumilae
 - D3, Colture estensive dei vigneti tradizionali, Geranio rotundifolii-Allietum vineale
 - D4, Colture estensive cerealicole e degli orti, Papaveretum apuli
 - D6, Boschetti nitrofilii a Robinia pseudacacia e Sambucus nigra, Larnio orvalae-Sambucetum nigrae
 - GM11, Mantelli igrofilii a salici e Viburnum opulus, Frangulo alni-Viburnetum opuli
 - GM5, Siepi planiziali e collinari a Cornus sanguinea subsp. hungarica e Rubus ulmifolius, Fraxino omi-Berberidenion
 - PC10, Praterie evolute su suolo calcareo delle Prealpi, Saturoje variegatae-Brometum condensati
 - PC8, Praterie evolute su suoli ferrettizzati dei terrazzi fluviali stabilizzati (magredi) dell'avanterra alpino, Chamaecytisus hirsuti-Chrysopogonetum gnlli
 - PM1, Prati da sfalcio dominati da Arrhenatherum elatius, Centaureo camilicoidae-Arrhenatherum elatioris

ELABORATO	DATA	VERIFICATO	APPROVATO
	Ottobre 2008	S. Lorenzini PSRAMB	A. Nomi PSRAMB
CODIFICA DELL'ELABORATO		TITOLO	
Tavola 3.10.2		CARTA DELLA VEGETAZIONE SU BASE FISIONOMICA	
NOME DEL FILE	FORMATO	SCALA	FOGLIO
	AO	1:10.000	29
<small>Questo documento contiene informazioni di proprietà Terna SpA e deve essere utilizzato esclusivamente dal destinatario e relativo alla finalità per la quale è stato redatto. È vietata qualsiasi forma di riproduzione o divulgazione senza l'esplicito consenso di Terna SpA.</small>			

