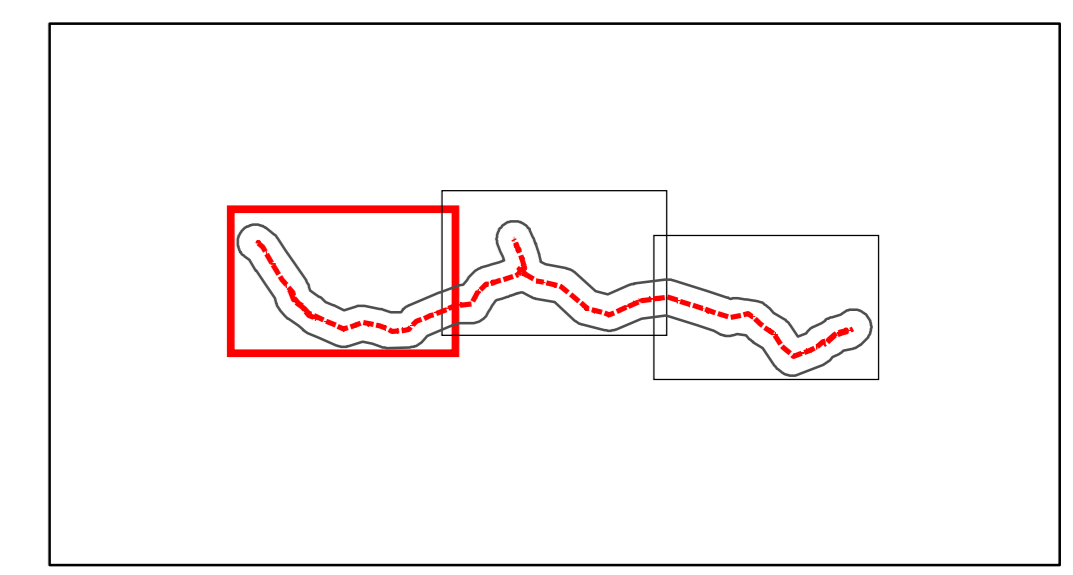


Elettrodotto a 380 kV in DT "Udine Ovest - Redipuglia"



**Legenda**

- Sostegni
- Tracciato
- Stazioni esistenti
- Area di influenza potenziale
- Limiti Comunali
- IBA

**Carta faunistica**

**Specie Faunistiche**

- Presenza di Anasidae, Anatidae ecc.
- Presenza di Charadrius dubius; Actitis hypoleucos - Aree IBA con Burhinus oedipus
- Presenza di Charadrius dubius; Actitis hypoleucos - Aree IBA presenza di Merops apiaster; Alcedo atthis; Riparia riparia nidificanti
- Presenza di Falco tinnunculus; Perdix perdix; Lullula arborea
- Presenza di Lepus europaeus (alta densità); Perdix perdix; Lullula arborea; Lanius collurio; ecc.
- Presenza di Passeriformes sp.; Turdidae; Paridae, ecc. - Aree IBA presenza di Ceryle alcyon; Dryocopus martius
- Presenza di macromammiferi sp.pt.
- Presenza di specie antropofite: Ovis montanus; Sorex araneus; Streptopelia decaocto; Corvus corone; Pica pica; Gamulus glandarius; Sturnus vulgaris; ecc.
- Presenza di specie di margine: Lanius collurio, Aree di rifugio per anfibi, rettili, mammiferi, ecc. anche di rilevante interesse naturalistico.
- Prevalenza specie di scarso interesse naturalistico: Lepus europaeus; Phasianus colchicus; ecc.
- Specie di scarso interesse: Streptopelia decaocto; Corvus corone; Pica pica; Gamulus glandarius; Sturnus vulgaris; Passer domesticus; ecc.

ELABORATO	DATA	VERIFICATO	APPROVATO
	Ottobre 2008	S. Lorenzi PSI/AMB	A. Nanni PSI/AMB
CODIFICA DELL'ELABORATO		TITOLO	
Tavola 3.12.1		CARTA FAUNISTICA	
NOME DEL FILE	FORMATO	SCALA	FOLIO
	A0	1:10.000	1/3

Questo documento contiene informazioni di proprietà Terna SpA e deve essere utilizzato esclusivamente dal destinatario in relazione alla finalità per la quale è stato creato. È vietata qualsiasi forma di riproduzione o divulgazione senza l'esplicito consenso di Terna SpA.

