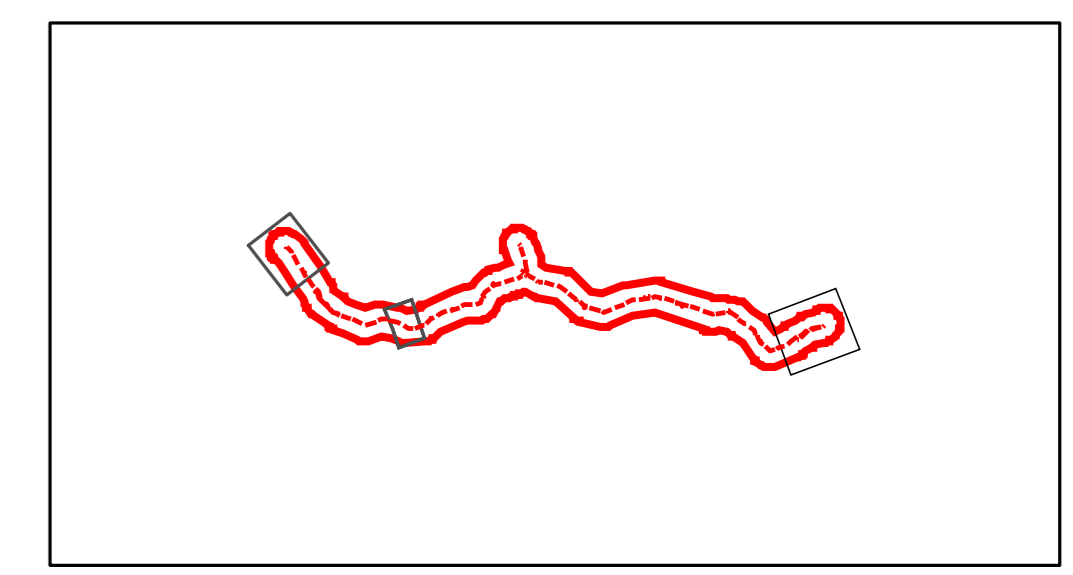
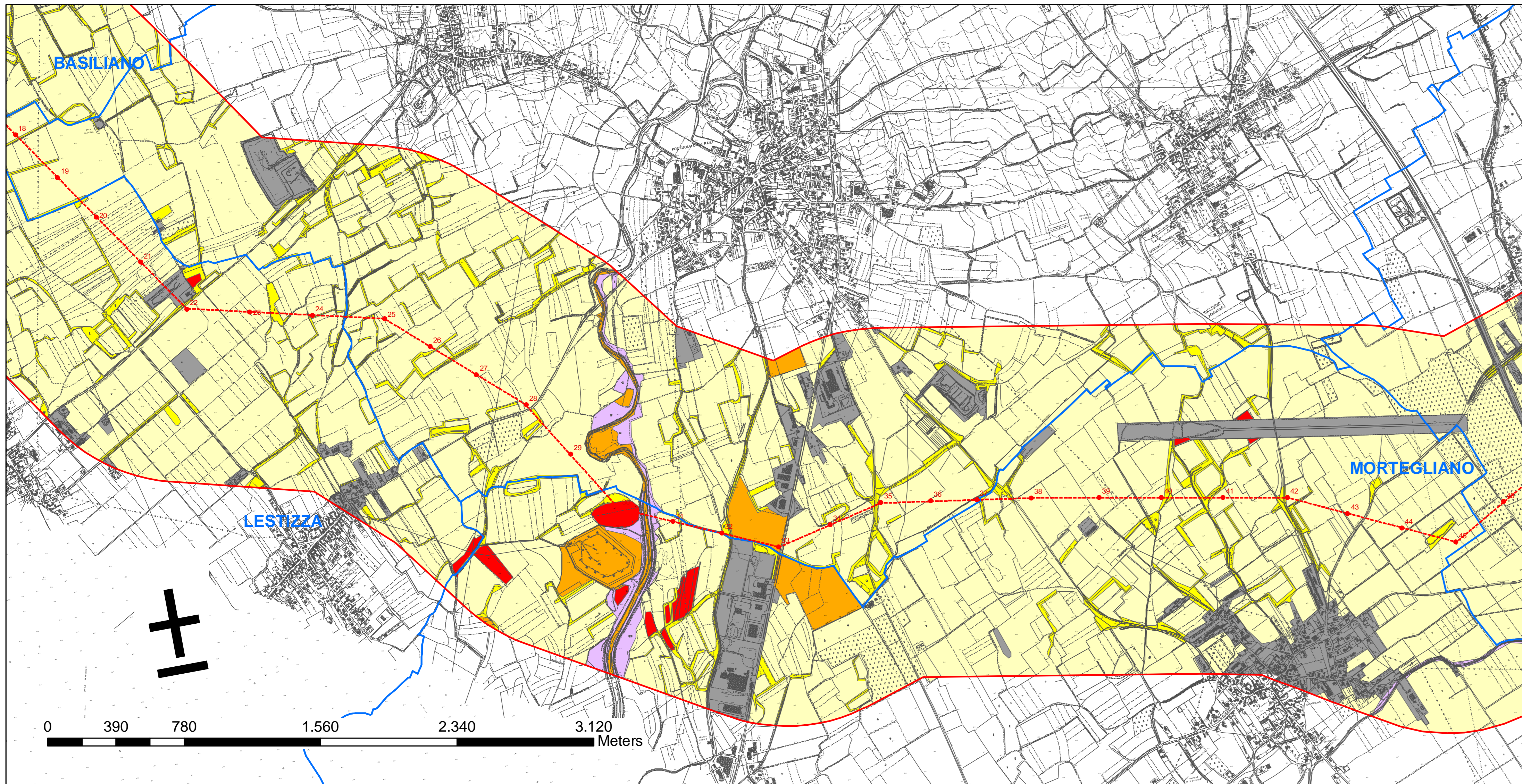
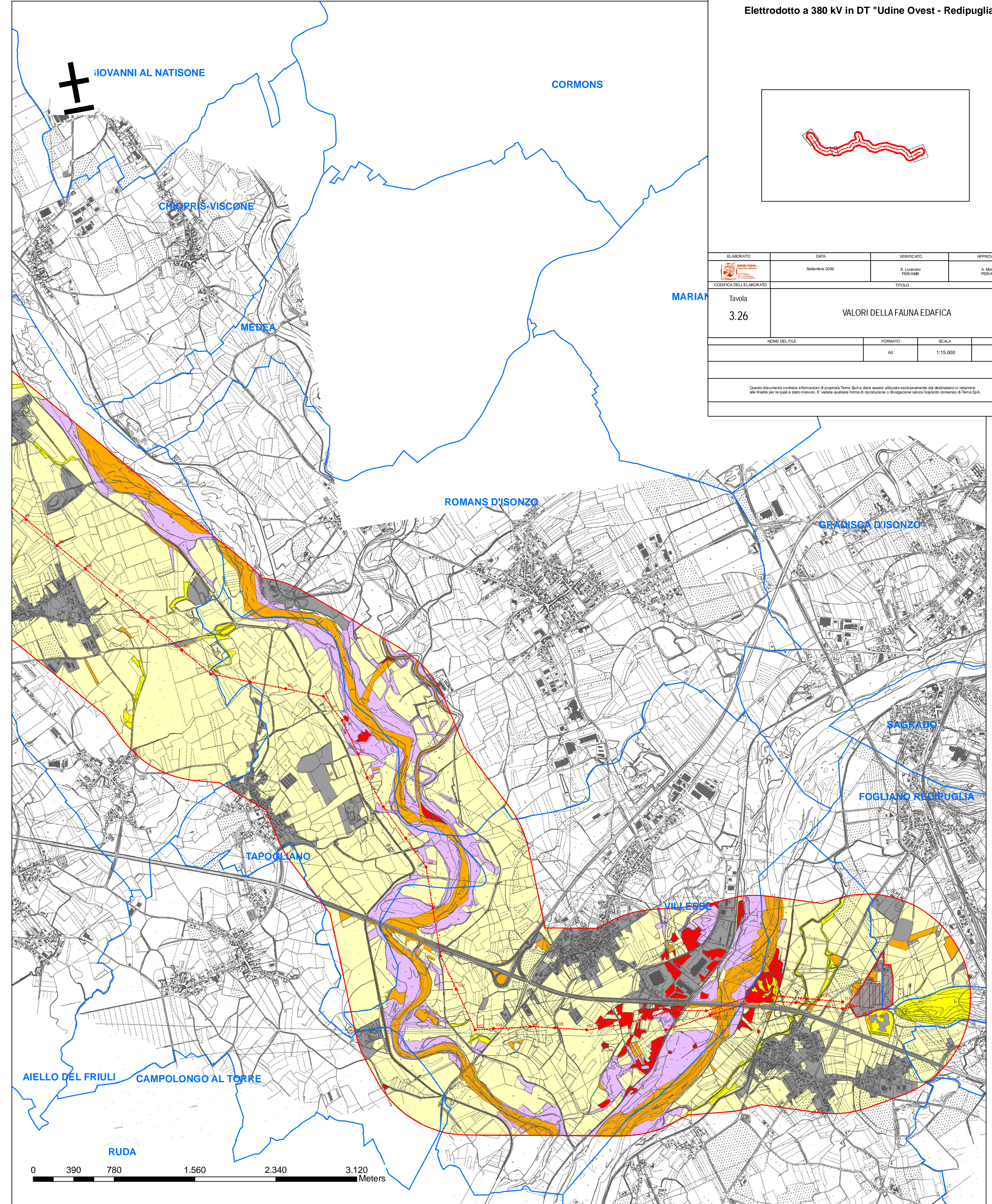
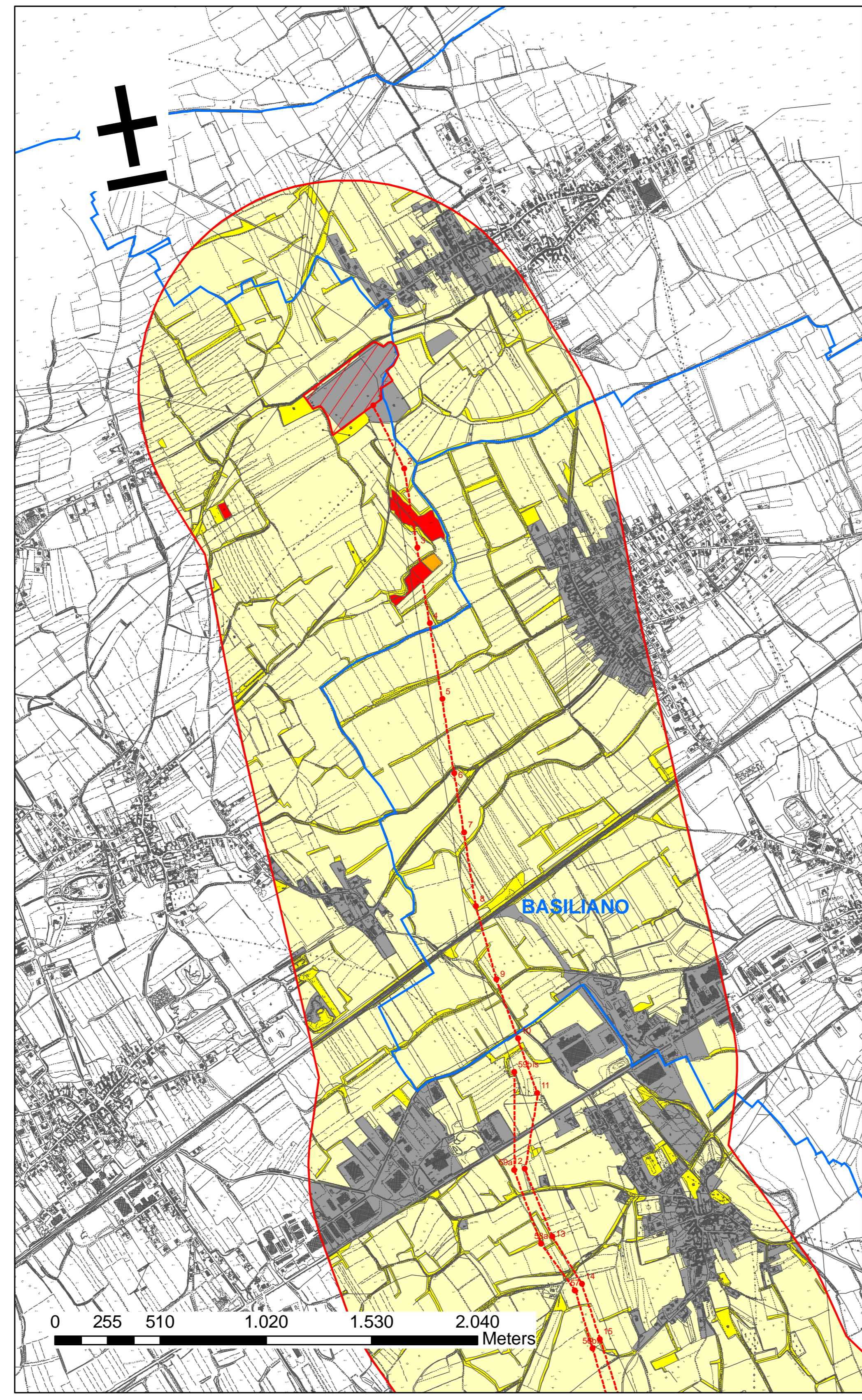


Elettrodotto a 380 kV in DT "Udine Ovest - Redipuglia"



ELABORATO	DATA	VERIFICATO	APPROVATO
	Settembre 2009	S. Lovati PSI/AMB	A. Nanni PSI/AMB
CODIFICA DELL'ELABORATO			
Tavola		TITOLO	
3.26		VALORI DELLA FAUNA EDIFICA	
NOME DEL FILE		FORMATO	SCALA
		A0	1:15.000
		FOGLIO	
		1/1	

Questo documento contiene informazioni di proprietà Terna SpA e deve essere utilizzato esclusivamente nel dettaglio in relazione alla finalità per la quale è stato redatto. È vietata qualsiasi forma di riproduzione o divulgazione senza l'esplicito consenso di Terna SpA.



Legenda

- Sostegni
- Tracciato
- ▨ Stazioni esistenti
- ▭ Area di influenza potenziale
- ▭ Limiti Comunali

TE SIA EL380 UDRE TV311 AMB Carta vegetazione_base_fisionomica

Valore_Car, Carabidi

- 1, Amara aenea
- 1, Harpalus sulphuripes e Bradycellus verbasci
- 2, Carabus coriaceus e Calathus fuscipes
- 2, Carabus coriaceus e Harpalus atratus
- 2, Harpalus distinguendus e Pseudophonus rufipes
- 2, Pseudophonus rufipes e Parophonus maculicornis
- 3, Abax ater subpubctatus e Leistus rufomarginatus
- 3, Calathus fuscipes e Carabus granulatus interstitialis
- 3, Carabus germani e Carabus coriaceus
- 4, Amara convexior e Panagaeus bipustulatus
- 4, Amara lucida e Diachromus germanus
- 4, Arbusteti ripari prealpini
- 4, Harpalus cupreus e Anisodactylus binotatus
- 4, Oxydromus decorus e Princlidium punctulatum
- 4, Platysma melanarium e Chlaenius nitidulus
- 5, Harpalus (Harpalus) dimidiatus e Callistus lunatus
- 6, Atranas collaris ed Europhilus micans