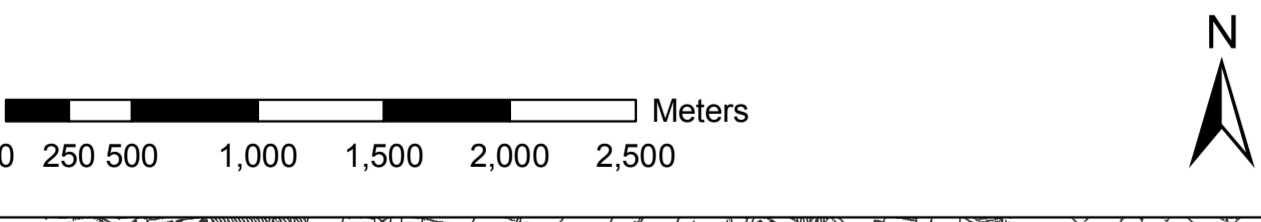


- Legenda**
- Stazione Elettrica Udine Sud
 - Tracciati originali da progetto
 - Varianti linee 380kV da progetto
 - Varianti di tracciato da integrazioni
 - Variante 132kV cavo interrato da integrazioni
 - Sostegni
 - Microcantieri (Sostegni)
 - Macrocantiere SE Redipuglia
 - Macrocantiere SE Udine Sud
 - Strade Principali
 - Strade Secondarie
 - Viabilità da realizzare



N.	DATA	DESCRIZIONE	ELABORATO	VERIFICATO	APPROVATO

PSRARI09012 - MAT14	TITOLO			
Elettrodotto a 380kV in doppia linea Udine Ovest - Redipuglia INTEGRAZIONI ALLO STUDIO DI IMPATTO AMBIENTALE				
<i>Cartografia degli spazi di cantiere e delle piste temporanee di accesso</i> <i>(tracciato originario e varianti)</i>				
NOME DEL FILE	SCALA CAD	FORMATO	SCALA	FOGLIO
	1 unità	A0	1:30.000	1/1

Questo documento contiene informazioni di proprietà Terna SpA e deve essere utilizzato esclusivamente dal destinatario in ragione della finalità per la quale è stato fornito. È vietata qualsiasi forma di riproduzione o divulgazione senza l'esplicito consenso di Terna SpA. This document contains information proprietary to TERNIA S.p.A. and will have to be used exclusively by the purposes for which it has been furnished. Whichever shape of spreading or reproduction without the written permission of TERNIA S.p.A. is prohibited.