

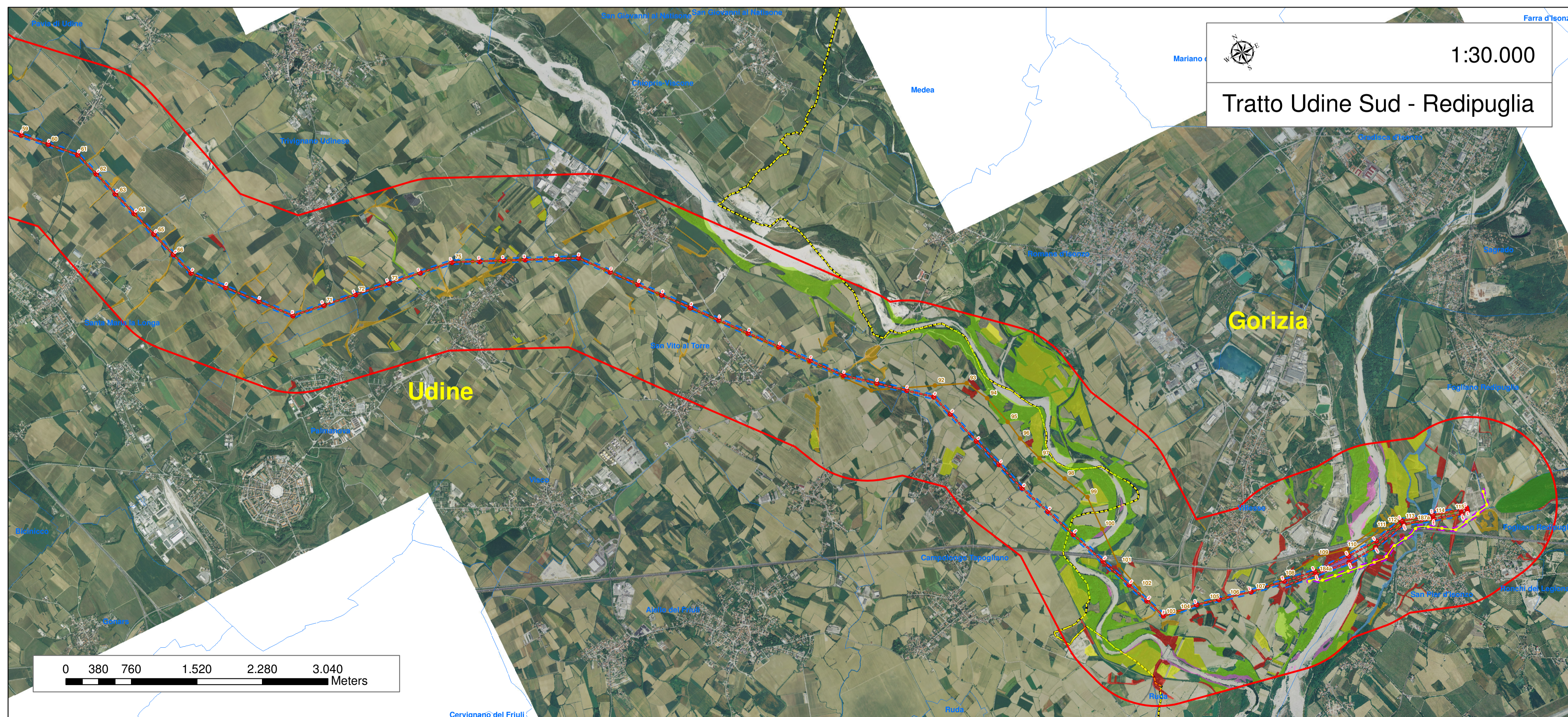


LEGENDA

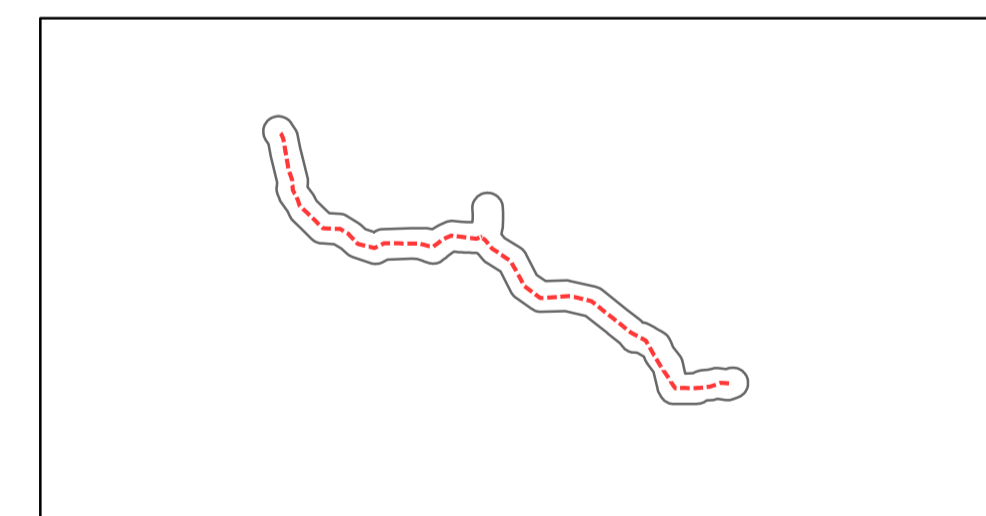
- Area_influenza_potenziale
- Tracciato 380 kV anno 2012
- Sostegni 380 kV anno 2012
- Linea interrata 132kV anno 2012
- Fascia di esbosco (50m)
- Fascia di esbosco (20m)
- Tracciato 380kV anno 2009
- Sostegni 380kV anno 2009

Tipologie di vegetazione arbustiva ed arborea

- , Area disboscata, piantagione di specie di salici populeto miste a formazioni ruderali
- BC16, Pineta d'impianto a pino nero
- BU2, Arbusteti ripari prealpini dominati da Salix eleagnos
- BU5, Boschi ripari planiziali dominati da Salix alba e/o Populus nigra
- D2, Colture intensive erbacee a pieno campo e legnose (Pioppeti)
- D6, Boschetti nitrofilii a Robinia pseudacacia e Sambucus nigra
- GM11, Mantelli igrofili a salici e Viburnum opulus
- GM5, Siepi planiziali e collinari a Cornus sanguinea subsp. hungarica e Rubus ulmifolius
- Limiti Provinciali
- Limiti Comunali



Elettrodotto a 380 kV in DT "Udine Ovest - Redipuglia"



REVISIONI	N.	DATA	DESCRIZIONE	ELABORATO	VERIFICATO	APPROVATO
01	08/2012	REVISIONE - Aggiornamento tracciato con varianti da prescrizioni VIA			G. Luizi - C. Darida SRI/CRE-ASA	N. Rivabene SRI/CRE-ASA
00	09/2009	PRIMA EMISSIONE			S. Lorenzini PSRIAMB	A. Motavi PSRIAMB

CODIFICA DELL'ELABORATO	TITOLO		
Tavola 3.20	CARTA DELLE AREE FORMAZIONI ARBUSTIVE ED ARBOREE PRESENTI LUNGO IL TRACCIATO		
NOME DEL FILE	FORMATO	SCALA	FOGLIO
	A1	1:30.000	1/1