

REVISIONI						
	01	09/05/2014	Aggiornamento numerazione sostegni	S. Bisignano ING - REA APRI_NE	D. Sperti ING - REA APRI_NE	G. Paziienza ING - REA APRI_NE
	00	28/11/2013	Prima Emissione	S. Bisignano ING - REA APRI_NE	D. Sperti ING - REA APRI_NE	G. Paziienza ING - REA APRI_NE
N.	DATA	DESCRIZIONE	ELABORATO	VERIFICATO	APPROVATO	

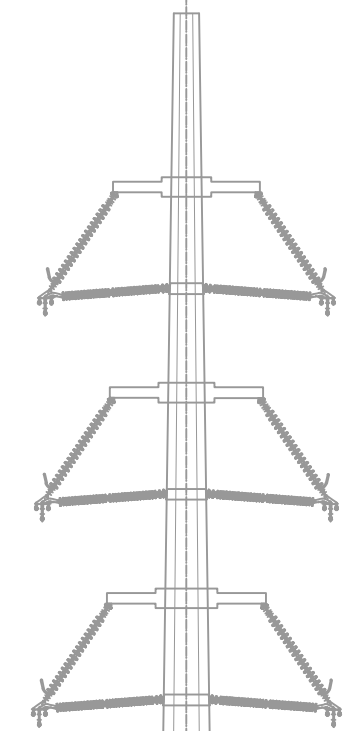


TIPOLOGIA DELL'ELABORATO		CODIFICA DELL'ELABORATO		 TERNA GROUP
Assoggettabilità VIA		LECR10001CGL00076		
PROGETTO		TITOLO		
wbs: TE-CR-10-001		Elettrodotta a 380 kV in doppia Terna "S.E.Udine Ovest-S.E.Redipuglia" ed opere connesse Profili elettrodotti aerei Varianti in attraversamento Fiume Isonzo		
RICAIVATO DAL DOC. TERNA				
CLASSIFICAZIONE DI SICUREZZA				
NOME DEL FILE	SCALA CAD	FORMATO	SCALA	FOGLIO
LECR10001CGL00076-00.dwg	1 unità = 1 mm	ISO A3	varie	1 / 3

Questo documento contiene informazioni di proprietà Terna S.p.A. e deve essere utilizzato esclusivamente dal destinatario in relazione alle finalità per le quali è stato ricevuto. E' vietata qualsiasi forma di riproduzione o di divulgazione senza l'esplicito consenso di Terna S.p.A.

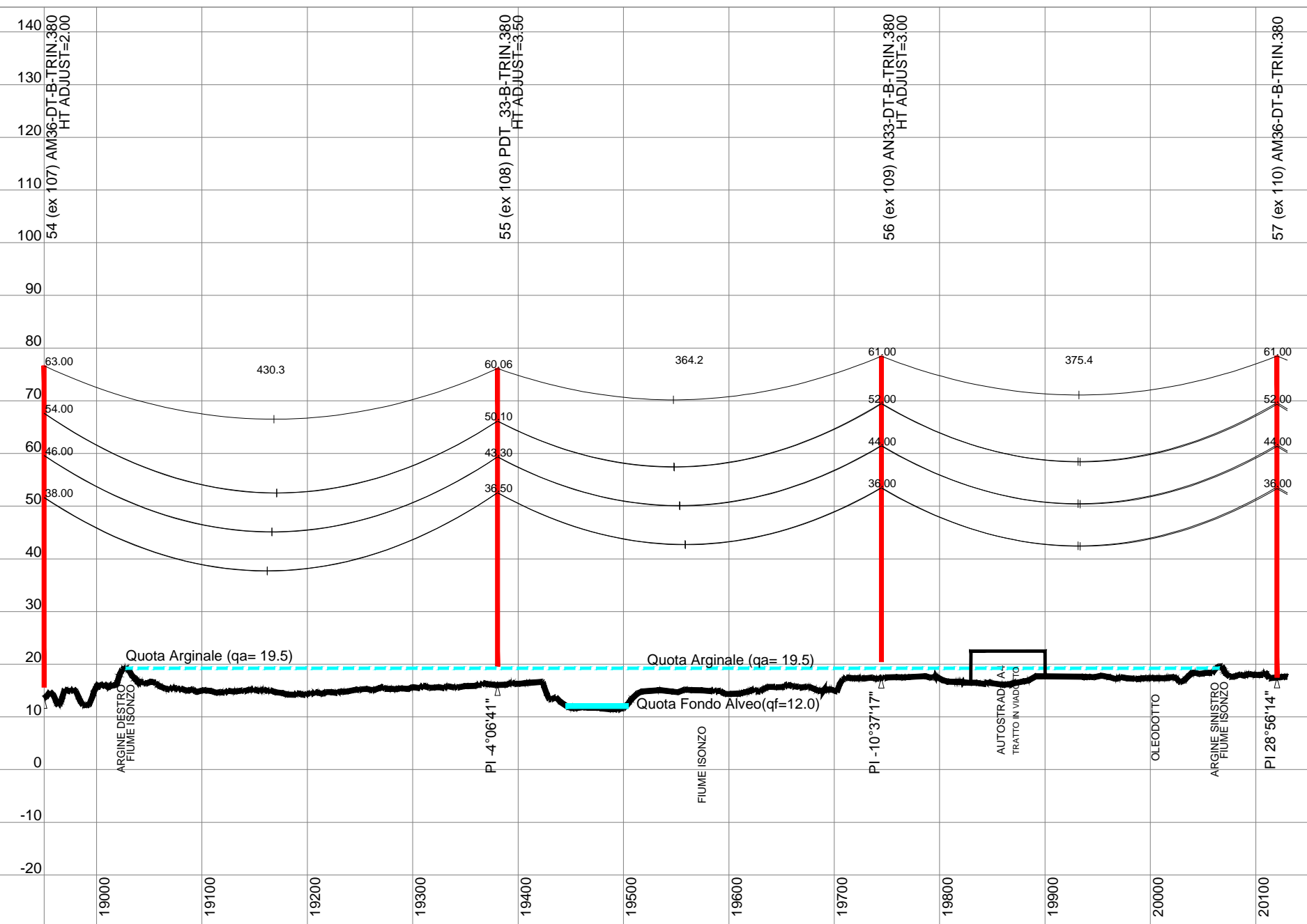
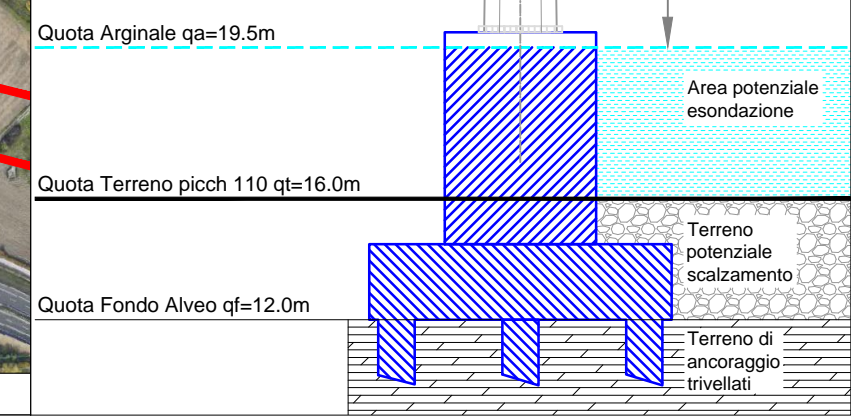
This document contains information proprietary to Terna S.p.A. and it will have to be used exclusively for the purposes for which it has been furnished. Whichever shape of spreading or reproduction without the written permission of Terna S.p.A. is prohibiit.

Particolare sost. n.110 (Tipologico)



Freccia max Conduttori

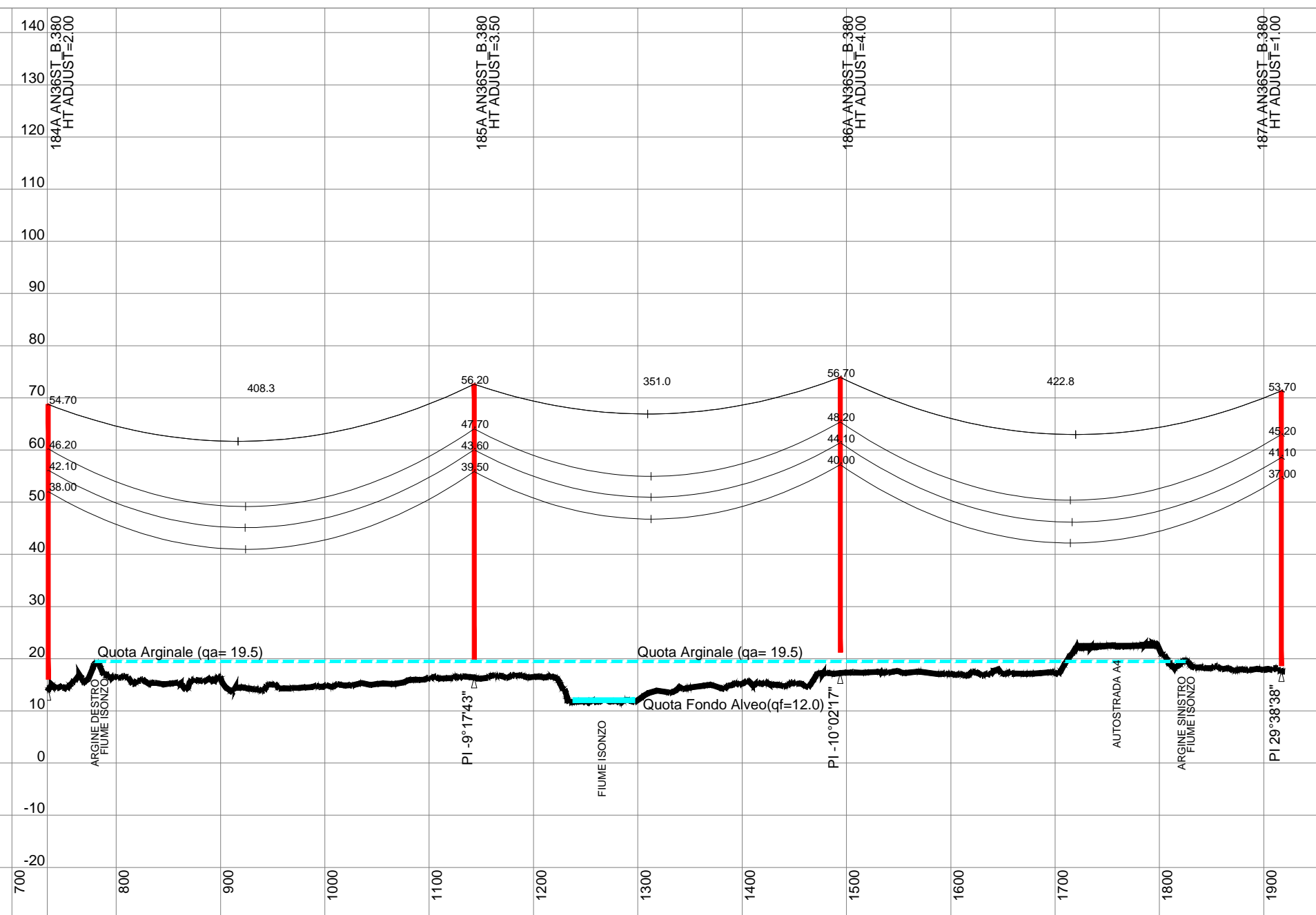
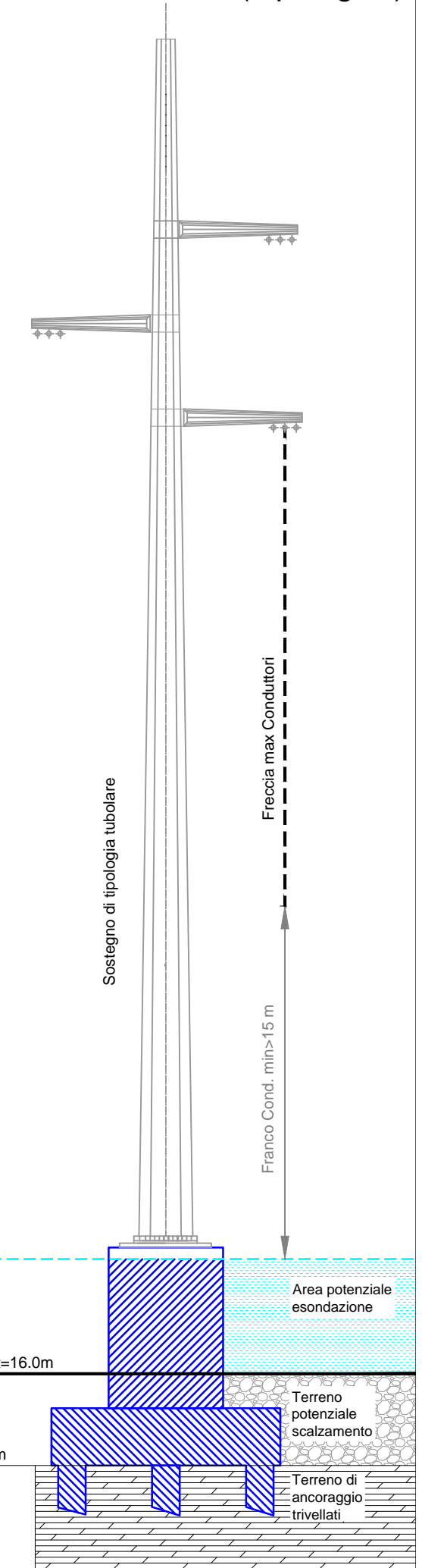
Franco Cond. min > 15 m



LINEA 380 KV DT UDINE O. REDIPUGLIA - (TRATTO SUD)
 TRATTO SUD (UDINE SUD - REDIPUGLIA)
 ATTRAVERSAMENTO FIUME ISONZO



Particolare sost. n.185a (Tipologico)



LINEA 380 KV ST PLANAIS - REDIPUGLIA (Linea Esistente)
TRATTO DI ELETTRODOTTO IN VARIANTE
ATTRaversamento FIUME ISONZO

