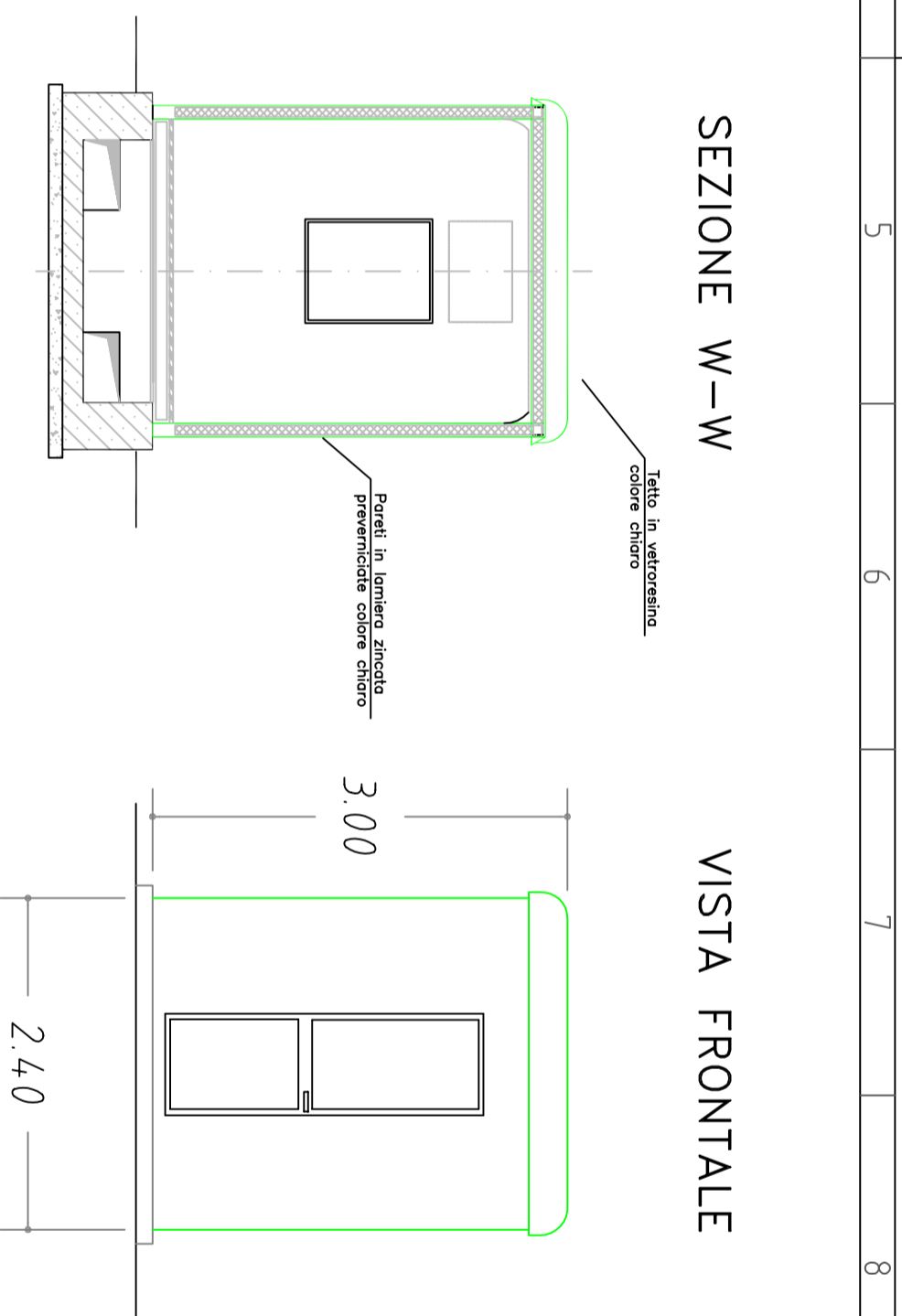
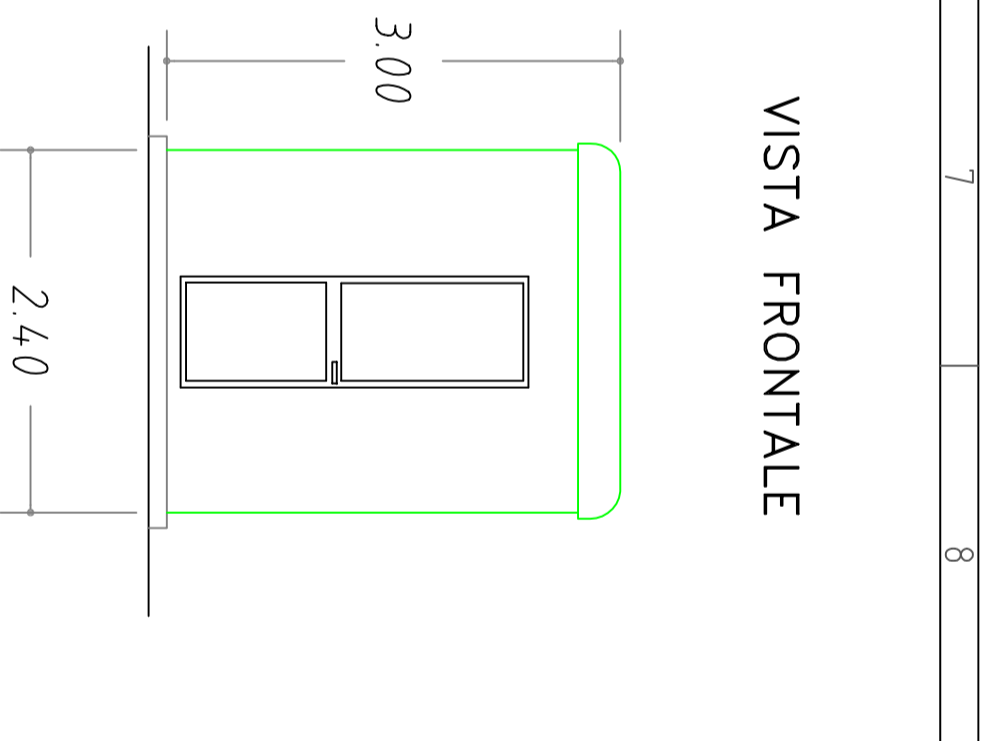


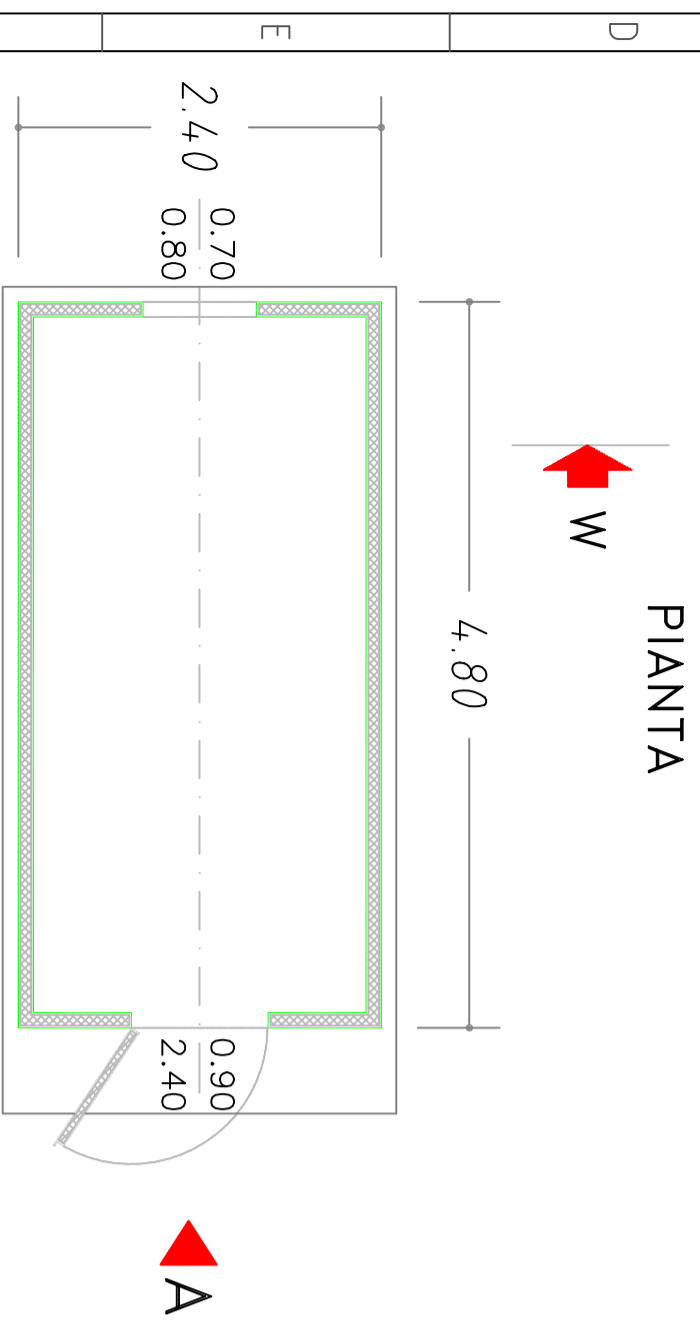
VISTA LATERALE



SEZIONE W-W



VISTA FRONTALE



PIANTA

REVISIONI		DESCRIZIONE		ELABORATO		VERIFICATO		APPROVATO	
N.	DATA								
00	01/09/2008	Emissione per PTO		Sporcaccio C. UPRIS/STZ		Genovese C. UPRIS/STZ		Camera V. UPRI	

TIPOLOGIA DELL'ELABORATO		CODIFICA DELL'ELABORATO			
Piano Tecnico delle Opere		DC31655A_ACX00001			
PROGETTO		TITOLO			
RICAVATO DAL DOC. TERNA		Elettrodotto a 380 kV in doppia tema " S.E. Udine Ovest - S.E. Redipuglia" ed opere connesse			
CLASSIFICAZIONE DI SICUREZZA		Stazione elettrica 380/132 kV di Udine Ovest - Interventi di realizzazione nuovi stadi linea			
		<b>Chiosco per apparecchiature elettriche</b>			
NOME DEL FILE		SCALA CAD	FORMATO	SCALA	FOGLIO
		1 unità = 1 mm	A3	1:50	1 / 1



Questo documento contiene informazioni di proprietà Terna S.p.A. e deve essere utilizzato esclusivamente dal destinatario in relazione alle finalità per le quali è stato ricevuto. È vietata qualsiasi forma di riproduzione o di divulgazione senza l'espresso consenso di Terna S.p.A.  
 This document contains information proprietary to Terna S.p.A. and it will have to be used exclusively for the purposes for which it has been furnished. Whichever shape of spreading or reproduction without the written permission of Terna S.p.A. is prohibi.