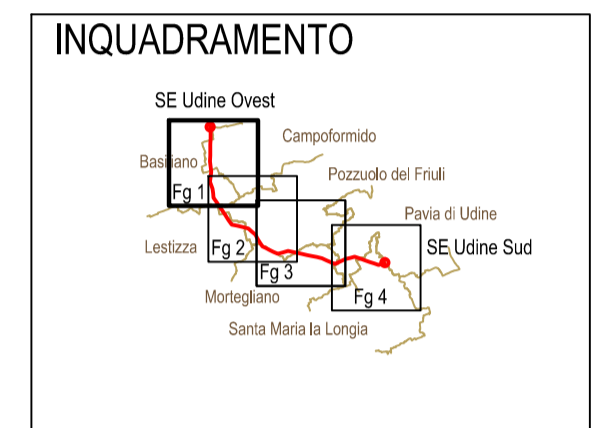


- ### LEGENDA
- ELETTRODOTTI in PROGETTO**
- Linea aerea 380 kV dt in PROGETTO
 - Linea aerea 380 kV st in VARIANTE
 - Linea aerea 220 kV st in VARIANTE
 - Linea aerea 132 kV st in VARIANTE
 - Linea in cavo 132 kV in VARIANTE
 - Sostegni con identificativo in PROGETTO
 - Linee aeree da DEMOLIRE
- ELETTRODOTTI ESISTENTI**
- Linea aerea 380 kV s.t. Esistente
 - Linea aerea 220 kV s.t. Esistente
 - Linea aerea 132 kV s.t. Esistente
 - Linea aerea 132 kV s.t. RFI Esistente
- ALTRE SIMBOLOGIE**
- Nuova Stazione Elettrica in PROGETTO
 - Confine Comunale
 - Confine Provinciale
 - Aree "Prati Stabili"
- CANTIERIZZAZIONE**
- Autostrade
 - Viabilità principale
 - Viabilità secondaria
 - Strade campestri esistenti
 - Pista di accesso Nuova
 - Accesso da Campo
 - Area micro-cantiere sostegno
 - Area Campo Base
 - Area micro-cantiere sostegno in demolizione
 - Area campo base Impresa CANTAMESSA SpA
 - Area campo base Consorzio CONS.ALT



REVISIONI	N.	DATA	DESCRIZIONE	ELABORATO	VERIFICATO	APPROVATO
	02	12/02/2015	Inserimento posizione dei cantieri base	CF. Bolzonello	L. Bettiol	L. Bettiol
	01	29/10/2014	Inserimento micro-cantieri sostegni in demolizione	DZ	ADM	
	00	24/07/2014	Prima emissione	DZ	ADM	

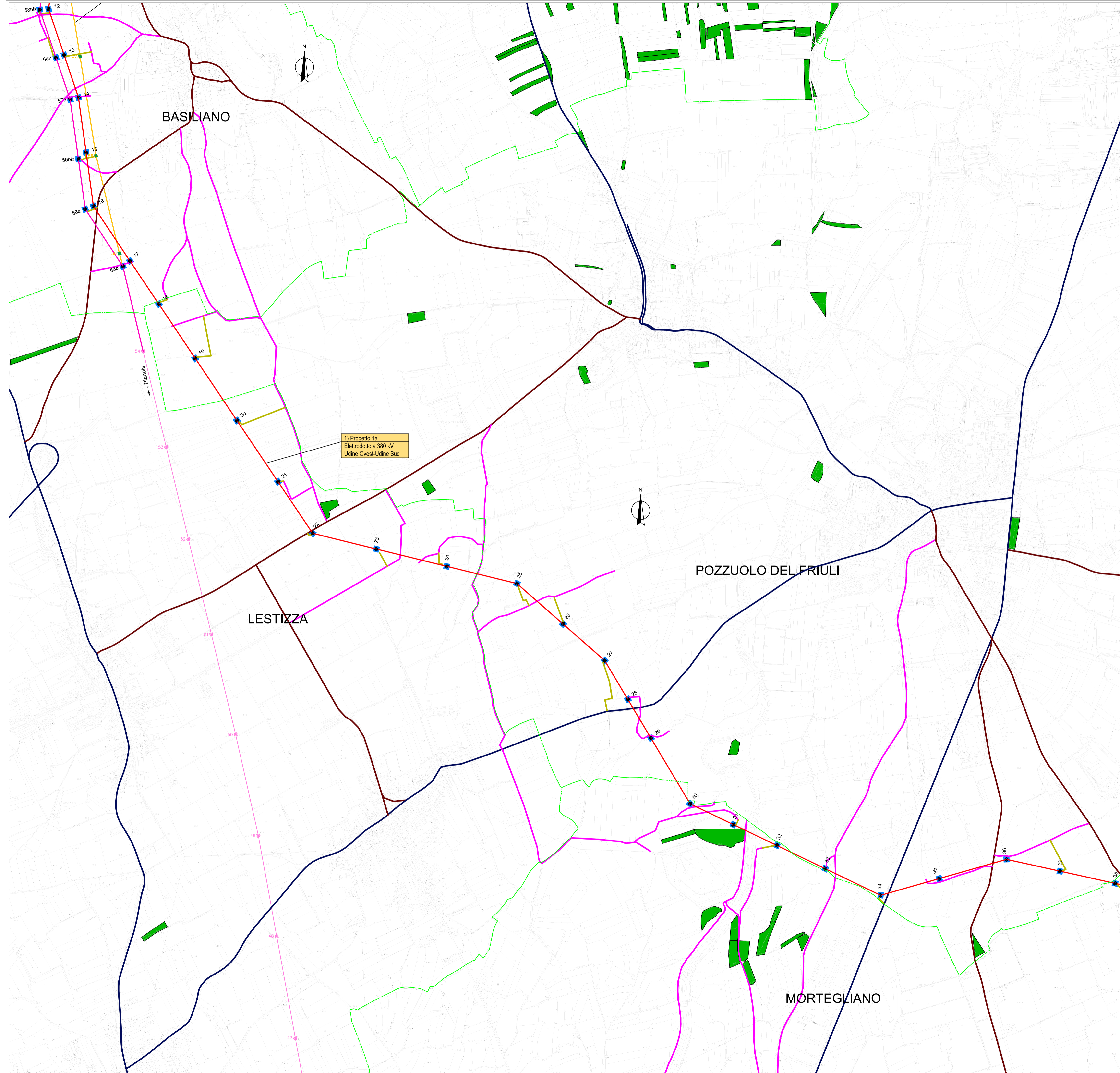


REVISIONI	N.	DATA	DESCRIZIONE	ELABORATO	VERIFICATO	APPROVATO
	02	12/02/2015	Inserimento posizione cantieri base	ING. REA APRI NE	ING. REA APRI NE	
	01	29/10/2014	Inserimento micro-cantieri sostegni in demolizione	ING. REA APRI NE	ING. REA APRI NE	
	00	24/07/2014	Prima emissione	ING. REA APRI NE	ING. REA APRI NE	

TIPOLOGIA DELL'ELABORATO	CODIFICA DELL'ELABORATO	
Progetto esecutivo	DECR10001CGL10002	
PROGETTO	TITOLO	
Elettrodotto 380 kV in doppia terna "Udine - Redipuglia" ed opere connesse		
RICAVATO DAL DOC. TERNA	Tratta 1 - "S.E. UD Ovest - S.E. UD Sud" (Fondazioni)	
CLASSIFICAZIONE DI SICUREZZA	Piano di cantierizzazione - Corografia generale	

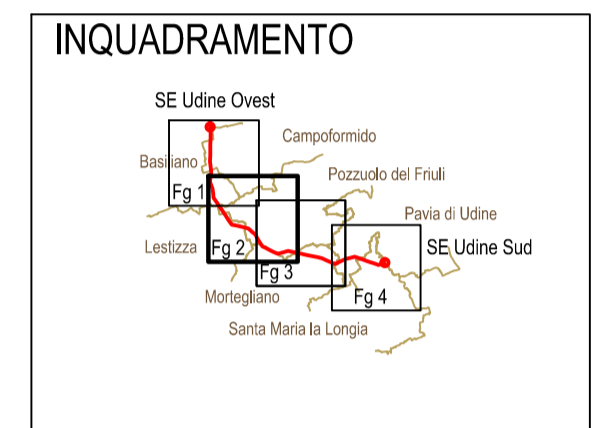
NOME DEL FILE	SCALA CAD	FORMATO	SCALA	FOGLIO
DECR10001CGL10002.dwg	1 unità = 1 mt.	A1	1: 10.000	1 / 4

Questo documento contiene informazioni di proprietà Terna S.p.A. e deve essere utilizzato esclusivamente dal destinatario in relazione alla finalità per le quali è stato ricevuto. E' vietata qualsiasi forma di riproduzione o di divulgazione senza l'esplicito consenso di Terna S.p.A.
 This document contains information proprietary to Terna S.p.A. and it will have to be used exclusively for the purposes for which it has been furnished. Whichever shape of spreading or reproduction without the written permission of Terna S.p.A. is prohibt.



LEGENDA

- ELETTRODOTTI IN PROGETTO**
- Linea aerea 380 kV dt in PROGETTO
 - Linea aerea 380 kV st in VARIANTE
 - Linea aerea 220 kV st in VARIANTE
 - Linea aerea 132 kV st in VARIANTE
 - Linea in cavo 132 kV in VARIANTE
 - Sostegni con identificativo in PROGETTO
 - Linee aeree da DEMOLIRE
- ELETTRODOTTI ESISTENTI**
- Linea aerea 380 kV s.t. Esistente
 - Linea aerea 220 kV s.t. Esistente
 - Linea aerea 132 kV s.t. Esistente
 - Linea aerea 132 kV s.t. RFI Esistente
- ALTRE SIMBOLOGIE**
- Nuova Stazione Elettrica in PROGETTO
 - Confine Comunale
 - Confine Provinciale
 - Aree "Prati Stabili"
- CANTIERIZZAZIONE**
- Autostrade
 - Viabilità principale
 - Viabilità secondaria
 - Strade campestri esistenti
 - Pista di accesso Nuova
 - Accesso da Campo
 - Area micro-cantiere sostegno
 - Area Campo Base
 - Area micro-cantiere sostegno in demolizione
 - Area campo base Impresa CANTAMESSA SpA
 - Area campo base Consorzio CONS.ALT



REVISIONI	N.	DATA	DESCRIZIONE	ELABORATO	VERIFICATO	APPROVATO
02	12/02/2015		Inserimento posizione dei cantieri base	CF. Bolzonello	L. Bettiol	L. Bettiol
01	29/10/2014		Inserimento micro-cantieri sostegni in demolizione	DZ	ADM	
00	24/07/2014		Prima emissione	DZ	ADM	

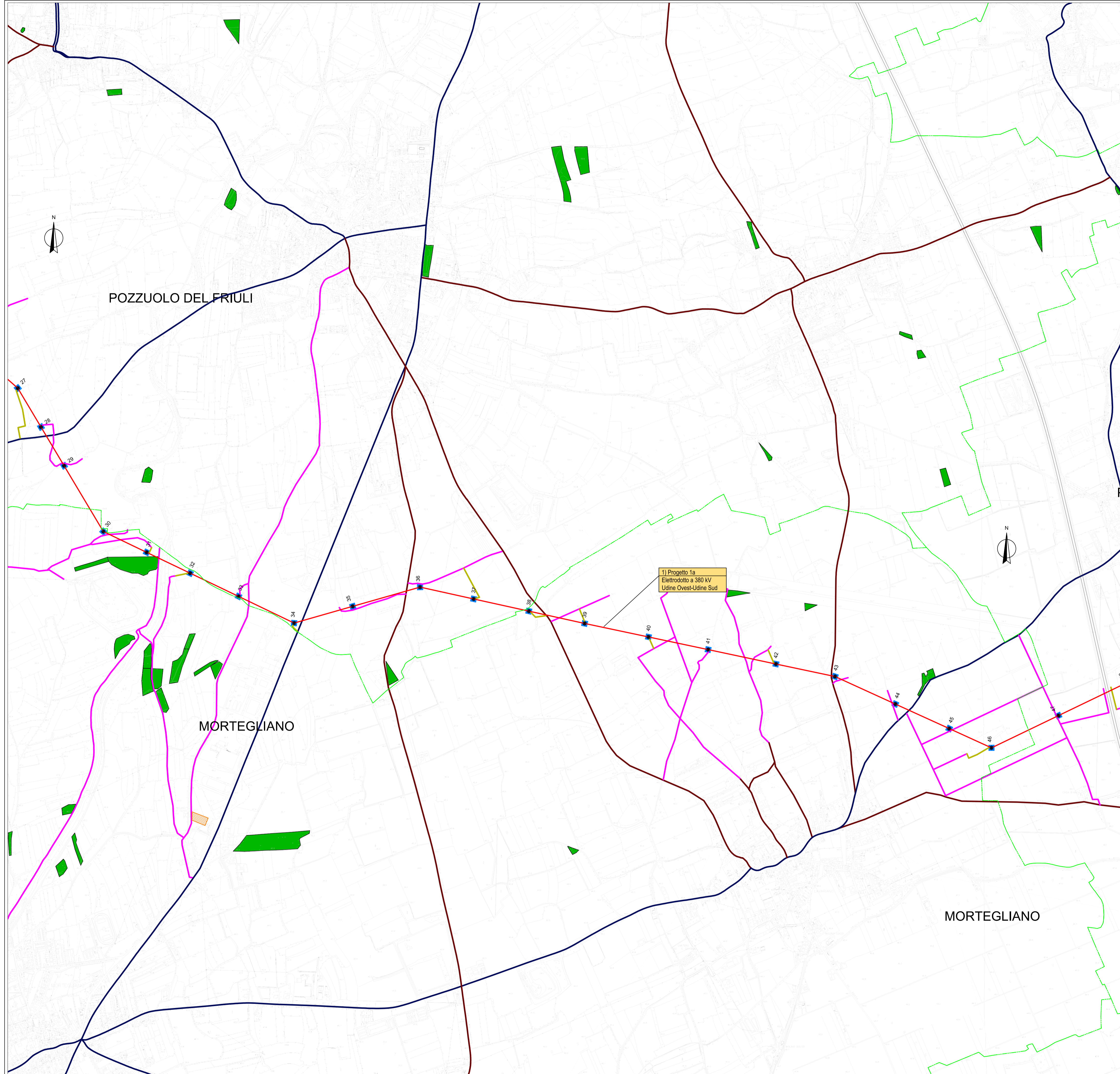


REVISIONI	N.	DATA	DESCRIZIONE	ELABORATO	VERIFICATO	APPROVATO
02	12/02/2015		Inserimento posizione cantieri base	ING. REA APRI NE	ING. REA APRI NE	
01	29/10/2014		Inserimento micro-cantieri sostegni in demolizione	ING. REA APRI NE	ING. REA APRI NE	
00	24/07/2014		Prima emissione	ING. REA APRI NE	ING. REA APRI NE	

TIPOLOGIA DELL'ELABORATO	Progetto esecutivo	CODIFICA DELL'ELABORATO	DECR10001CGL10002	
PROGETTO	TITOLO			
RICAVATO DAL DOC. TERNA	Elettrodotto 380 kV in doppia terna "Udine - Redipuglia" ed opere connesse			
CLASSIFICAZIONE DI SICUREZZA	Tratta 1 - "S.E. UD Ovest - S.E. UD Sud" (Fondazioni) Piano di cantierizzazione - Corografia generale			

NOME DEL FILE	SCALA CAD	FORMATO	SCALA	FOGLIO
DECR10001CGL10002.dwg	1 unità = 1 mt.	A1	1: 10.000	2 / 4

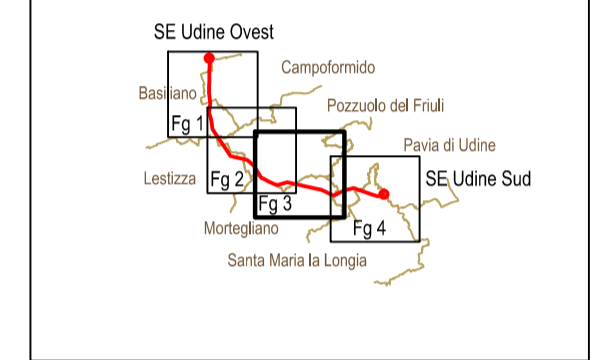
Questo documento contiene informazioni di proprietà Terna S.p.A. e deve essere utilizzato esclusivamente dal destinatario in relazione alla finalità per le quali è stato ricevuto. E' vietata qualsiasi forma di riproduzione o di divulgazione senza l'esplicito consenso di Terna S.p.A.
This document contains information proprietary to Terna S.p.A. and it will have to be used exclusively for the purposes for which it has been furnished. Whichever shape of spreading or reproduction without the written permission of Terna S.p.A. is prohibt.



LEGENDA

- ELETTRODOTTI in PROGETTO**
- Linea aerea 380 kV dt in PROGETTO
 - Linea aerea 380 kV st in VARIANTE
 - Linea aerea 220 kV st in VARIANTE
 - Linea aerea 132 kV st in VARIANTE
 - Linea in cavo 132 kV in VARIANTE
 - Sostegni con identificativo in PROGETTO
 - Linee aeree da DEMOLIRE
- ELETTRODOTTI ESISTENTI**
- Linea aerea 380 kV s.t. Esistente
 - Linea aerea 220 kV s.t. Esistente
 - Linea aerea 132 kV s.t. Esistente
 - Linea aerea 132 kV s.t. RFI Esistente
- ALTRE SIMBOLOGIE**
- Nuova Stazione Elettrica in PROGETTO
 - Descrizione Identificativo intervento
 - Confine Comunale
 - Confine Provinciale
 - Aree "Prati Stabili"
- CANTIERIZZAZIONE**
- Autostrade
 - Viabilità principale
 - Viabilità secondaria
 - Strade campestri esistenti
 - Pista di accesso Nuova
 - Accesso da Campo
 - Area micro-cantiere sostegno
 - Area Campo Base
 - Area micro-cantiere sostegno in demolizione
 - Area campo base Impresa CANTAMESSA SpA
 - Area campo base Consorzio CONS.ALT

INQUADRAMENTO



REVISIONI	N.	DATA	DESCRIZIONE	ELABORATO	VERIFICATO	APPROVATO
02	12/02/2015		Inserimento posizione dei cantieri base	CF. Bolzonello	L. Bettiol	L. Bettiol
01	29/10/2014		Inserimento micro-cantieri sostegni in demolizione	DZ	ADM	
00	24/07/2014		Prima emissione	DZ	ADM	

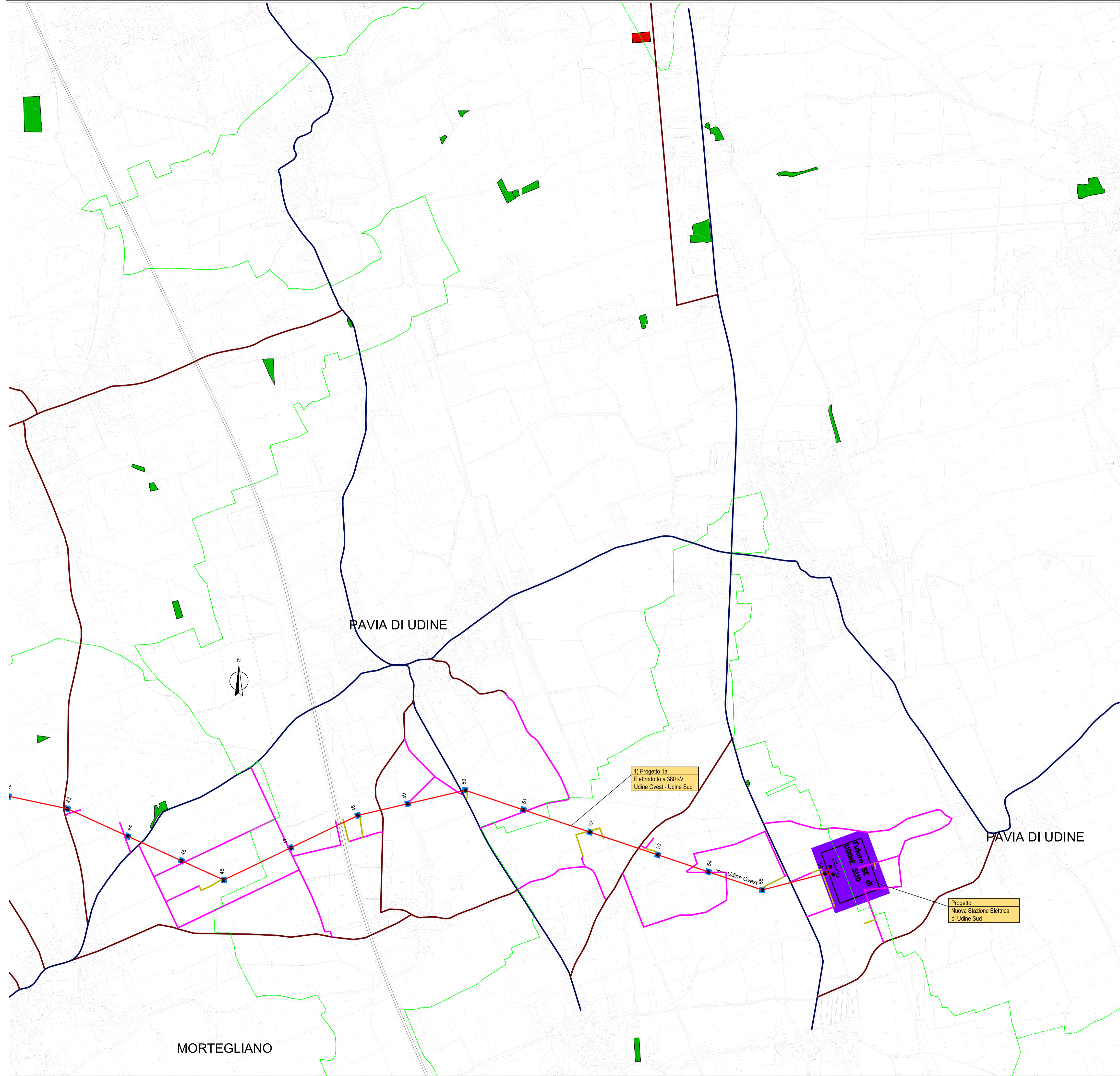


REVISIONI	N.	DATA	DESCRIZIONE	ELABORATO	VERIFICATO	APPROVATO
02	12/02/2015		Inserimento posizione cantieri base		ING - REA APRI NE	ING - REA APRI NE
01	29/10/2014		Inserimento micro-cantieri sostegni in demolizione		ING - REA APRI NE	ING - REA APRI NE
00	24/07/2014		Prima emissione		ING - REA APRI NE	ING - REA APRI NE

TIPOLOGIA DELL'ELABORATO	Progetto esecutivo	CODIFICA DELL'ELABORATO	DECR10001CGL10002	
PROGETTO	TITOLO			
RICAVATO DAL DOC. TERNA	Elettrodotto 380 kV in doppia terna "Udine - Redipuglia" ed opere connesse			
CLASSIFICAZIONE DI SICUREZZA	Tratta 1 - "S.E. UD Ovest - S.E. UD Sud" (Fondazioni) Piano di cantierizzazione - Corografia generale			

NOME DEL FILE	DECR10001CGL10002.dwg	SCALA CAD	1 unità = 1 mt.	FORMATO	A1	SCALA	1: 10.000	FOGLIO	3 / 4
---------------	-----------------------	-----------	-----------------	---------	----	-------	-----------	--------	-------

Questo documento contiene informazioni di proprietà Terna S.p.A. e deve essere utilizzato esclusivamente dal destinatario in relazione alle finalità per le quali è stato ricevuto. E' vietata qualsiasi forma di riproduzione o di divulgazione senza l'esplicito consenso di Terna S.p.A.
This document contains information proprietary to Terna S.p.A. and it will have to be used exclusively for the purposes for which it has been furnished. Whichever shape of spreading or reproduction without the written permission of Terna S.p.A. is prohibt.



LEGENDA

ELETTRODOTTI in PROGETTO

- Linea aerea 380 kV dt in PROGETTO
- Linea aerea 380 kV st in VARIANTE
- Linea aerea 220 kV st in VARIANTE
- Linea aerea 132 kV st in VARIANTE
- Linea in cavo 132 kV in VARIANTE
- Sostegni con identificativo in PROGETTO
- Linee aeree da DEMOLIRE

ELETTRODOTTI ESISTENTI

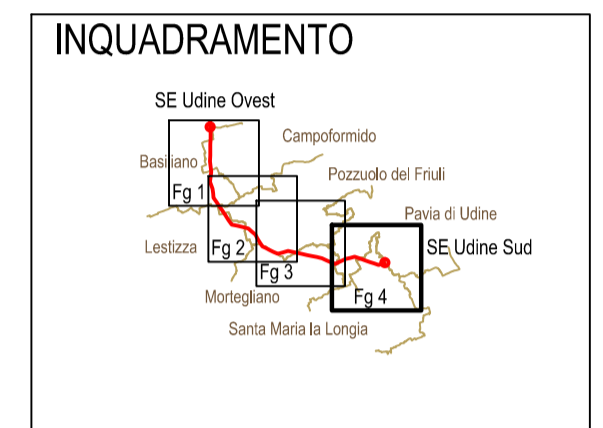
- Linea aerea 380 kV s.t. Esistente
- Linea aerea 220 kV s.t. Esistente
- Linea aerea 132 kV s.t. Esistente
- Linea aerea 132 kV s.t. RFI Esistente

ALTRE SIMBOLOGIE

- Nuova Stazione Elettrica in PROGETTO
- Descrizione Identificativo intervento
- Confine Comunale
- Confine Provinciale
- Aree "Prati Stabili"

CANTIERIZZAZIONE

- Autostrade
- Viabilità principale
- Viabilità secondaria
- Strade campestri esistenti
- Pista di accesso Nuova
- Accesso da Campo
- Area micro-cantiere sostegno
- Area Campo Base
- Area micro-cantiere sostegno in demolizione
- Area campo base Impresa CANTAMESSA SpA
- Area campo base Consorzio CONS.ALT



REVISIONI	N.	DATA	DESCRIZIONE	ELABORATO	VERIFICATO	APPROVATO
02	12/02/2015		Inserimento posizione dei cantieri base	CF. Bolzonello	L. Bettiol	L. Bettiol
01	29/10/2014		Inserimento micro-cantieri sostegni in demolizione	DZ	ADM	
00	24/07/2014		Prima emissione	DZ	ADM	



REVISIONI	N.	DATA	DESCRIZIONE	ELABORATO	VERIFICATO	APPROVATO
02	12/02/2015		Inserimento posizione cantieri base	ING. REA APRI NE	ING. REA APRI NE	
01	29/10/2014		Inserimento micro-cantieri sostegni in demolizione	ING. REA APRI NE	ING. REA APRI NE	
00	24/07/2014		Prima emissione	ING. REA APRI NE	ING. REA APRI NE	

TIPOLOGIA DELL'ELABORATO	Progetto esecutivo	CODIFICA DELL'ELABORATO	DECR10001CGL10002	
PROGETTO	TITOLO			
RICAVATO DAL DOC. TERNA	Elettrodotto 380 kV in doppia terna "Udine - Redipuglia" ed opere connesse			
CLASSIFICAZIONE DI SICUREZZA	Tratta 1 - "S.E. UD Ovest - S.E. UD Sud" (Fondazioni) Piano di cantierizzazione - Corografia generale			

NOME DEL FILE	DECR10001CGL10002.dwg	SCALA CAD	1 unità = 1 mt.	FORMATO	A1	SCALA	1: 10.000	FOGLIO	4 / 4
---------------	-----------------------	-----------	-----------------	---------	----	-------	-----------	--------	-------

Questo documento contiene informazioni di proprietà Terna S.p.A. e deve essere utilizzato esclusivamente dal destinatario in relazione alla finalità per le quali è stato ricevuto. E' vietata qualsiasi forma di riproduzione o di divulgazione senza l'esplicito consenso di Terna S.p.A.
This document contains information proprietary to Terna S.p.A. and it will have to be used exclusively for the purposes for which it has been furnished. Whichever shape of spreading or reproduction without the written permission of Terna S.p.A. is prohibt.